

Opolski Ośrodek Doradztwa Rolniczego
INFORMUJE - DORADZA - SZKOLI

Sprawozdanie
z realizacji rocznego programu
działalności Opolskiego Ośrodka
Doradztwa Rolniczego w Łosiuwie
za 2014r.

Łosiów, luty 2015 r.

Spis treści

1.	WSTĘP	3
2.	DZIAŁALNOŚĆ DORADCZA	9
3.	DZIAŁALNOŚĆ KSZTAŁCENIOWA	11
4.	DZIAŁALNOŚĆ INFORMACYJNA	17
5.	DZIAŁALNOŚĆ UPOWSZECHNIENIOWA	25
6.	ZADANIA WEWNĘTRZNE	35
7.	DZIAŁALNOŚĆ KOMERCYJNA	40

1. Wstęp

Opolski Ośrodek Doradztwa Rolniczego w Łosiuwie działa na podstawie Ustawy z dnia 22 października 2004r. o jednostkach doradztwa rolniczego (t.j. Dz.U. z 2013 r. poz.474)

Ośrodek jest wojewódzką samorządową osobą prawną.

Opolski Ośrodek Doradztwa Rolniczego w Łosiuwie podlega Zarządowi Województwa Opolskiego.

Do zakresu działania Opolskiego Ośrodka Doradztwa Rolniczego w Łosiuwie należy:

1. prowadzenie szkoleń dla rolników i innych mieszkańców obszarów wiejskich dotyczących:
 - a) stosowania nowoczesnych metod agrotechnicznych, hodowli oraz przetwórstwa rolno-spożywczego,
 - b) rozwiązywania problemów technologicznych i organizacyjno-ekonomicznych gospodarstw rolnych,
 - c) rachunkowości w gospodarstwach rolnych,
 - d) rolnictwa ekologicznego,
 - e) rozwoju przedsiębiorczości na obszarach wiejskich,
 - f) unowocześniania wiejskiego gospodarstwa domowego,
 - g) ubiegania się o przyznanie pomocy finansowanej lub współfinansowanej ze środków pochodzących z funduszy Unii Europejskiej lub innych instytucji krajowych lub zagranicznych,
 - h) modernizacji gospodarstw rolnych, poprawy jakości artykułów rolno-spożywczych i ich przetwórstwa oraz wzmocnienia pozycji rolników na rynku,
 - i) zarządzania gospodarstwem rolnym,
 - j) promocji produktów lokalnych i regionalnych;
2. prowadzenie działalności informacyjnej wspierającej rozwój produkcji rolniczej;
3. prowadzenie działalności w zakresie podnoszenia kwalifikacji zawodowych rolników i innych mieszkańców obszarów wiejskich;
4. udzielanie pomocy rolnikom i innym mieszkańcom obszarów wiejskich w zakresie sporządzania dokumentacji niezbędnej do uzyskania pomocy finansowanej lub współfinansowanej ze środków pochodzących z funduszy Unii Europejskiej lub innych instytucji krajowych lub zagranicznych;
5. prowadzenie analizy rynku artykułów rolno-spożywczych i środków produkcji oraz gromadzenie i upowszechnianie informacji rynkowych w tym zakresie;
6. prowadzenie doświadczalnictwa odmianowego w ramach Porejestrowego Doświadczalnictwa Odmianowego;
7. upowszechnianie systemów produkcji rolniczej przyjaznych dla środowiska;
8. podejmowanie działań na rzecz zachowania dziedzictwa kulturowego i przyrodniczego wsi, ekologicznego i funkcjonalnego urządzania gospodarstw rolnych;

9. upowszechnianie rozwoju agroturystyki i turystyki wiejskiej oraz prowadzenie promocji wsi jako atrakcyjnego miejsca wypoczynku;
10. współdziałanie w realizacji zadań wynikających z programów rolno-środowiskowych oraz programów działań mających na celu ograniczenie odpływu azotu ze źródeł rolniczych;
11. prowadzenie analizy przemian w zakresie poziomu i jakości produkcji rolniczej i funkcjonowania gospodarstw rolnych oraz upowszechnianie wyników tych analiz w pracy doradczej;
12. prowadzenie zagadnień dotyczących odnawialnych źródeł energii;
13. prowadzenie działań związanych z aktywizacją mieszkańców na terenach wiejskich z uwzględnieniem promocji zdrowego stylu życia;
14. prowadzenie upowszechniania znajomości przepisów ustawy o ochronie zwierząt wśród rolników województwa opolskiego.

W ramach doradztwa rolniczego Ośrodek wykonuje odpłatnie usługi w zakresie:

1. prowadzenia:
 - a) ksiąg rachunkowych i dokumentacji niezbędnej w rachunkowości w gospodarstwach rolnych,
 - b) działalności promocyjnej gospodarstw rolnych, w szczególności agroturystycznych lub ekologicznych,
 - c) kursów przygotowujących do uzyskania tytułów kwalifikacyjnych w zawodach przydatnych do prowadzenia działalności rolniczej,
 - d) działalności:
 - wydawniczej,
 - poligraficznej,
 - laboratoryjnej,
 - hotelarskiej i gastronomicznej,
 - szkoleniowej niezwiązanej z realizacją zadań, o których mowa w art.4 ust.1 i 2 Ustawy z dnia 22 października 2004r. o jednostkach doradztwa rolniczego
2. udostępnianiu pomieszczeń i innych składników majątkowych;
3. świadczeniu usług telekomunikacyjnych, teleinformatycznych i informatycznych;
4. organizacji targów, wystaw, pokazów, konferencji i innych przedsięwzięć upowszechniających wiedzę rolniczą, nowe technologie produkcji i promujących produkty i wyroby przetwórstwa rolno-spożywczego;
5. sporządzaniu:
 - a) opracowań oceny możliwości inwestycyjnych gospodarstw rolnych,
 - b) analiz i opracowań ekonomicznych, finansowych i technologicznych,
 - c) oceny użyteczności maszyn rolniczych,
 - d) planów nawozowych lub planów przechowalnictwa nawozów naturalnych,

- e) planów rolno-środowiskowych,
 - f) planów przestawienia gospodarstwa rolnego na produkcję metodami ekologicznymi lub planów produkcji w gospodarstwach ekologicznych;
6. wypełnianiu wniosków lub innych dokumentów niezbędnych do ubiegania się o przyznanie pomocy finansowanej lub współfinansowanej ze środków pochodzących z funduszy Unii Europejskiej lub innych instytucji krajowych i zagranicznych.

Opolski Ośrodek Doradztwa Rolniczego w Łosiu w zakresie swego działania współpracuje z:

- Samorządem Województwa Opolskiego, w tym Regionalnym Sekretariatem Krajowej Sieci Obszarów Wiejskich;
- Agencją Restrukturyzacji i Modernizacji Rolnictwa;
- Agencją Rynku Rolnego;
- Agencją Nieruchomości Rolnych;
- Izbą Rolniczą i Krajową Radą Izb Rolniczych;
- Kasą Rolniczego Ubezpieczenia Społecznego oraz Zakładem Ubezpieczeń Społecznych;
- bankami, w szczególności bankami spółdzielczymi, bankami zrzeszającymi banki spółdzielcze oraz izbą gospodarczą;
- Okręgową Inspekcją Pracy;
- regionalnymi zarządami gospodarki wodnej;
- placówkami oświatowymi w zakresie prowadzenia szkoleń zawodowych wynikających z potrzeb lokalnego rynku pracy;
- lokalnymi i regionalnymi organizacjami wspierania przedsiębiorczości;
- szkołami, szkołami wyższymi, jednostkami badawczo-rozwojowymi i placówkami naukowymi Polskiej Akademii Nauk;
- organami administracji rządowej i jednostkami samorządu terytorialnego;
- stowarzyszeniami działającymi na obszarach wiejskich;
- związkami zawodowymi i społeczno-zawodowymi organizacjami rolników;
- zagranicznymi instytucjami doradztwa rolniczego i zagranicznymi instytucjami wspomagającymi rozwój gospodarstw rolnych i obszarów wiejskich;
- stowarzyszeniami działającymi na obszarach wiejskich;
- mediami publicznymi, tj. prasą, radiem i telewizją.

Przy Opolskim Ośrodku Doradztwa Rolniczego w Łosiuwie działa Rada Społeczna Doradztwa Rolniczego, która jest organem opiniodawczo-doradczym Dyrektora. W skład Rady wchodzi 11 członków i są to przedstawiciele:

a) Sejmiku Województwa Opolskiego:

- Józef Śliwa
- Wiesław Kryniewski

b) Izby Rolniczej w Opolu:

- Herbert Czaja – v-ce Przewodniczący Rady
- Marek Froelich

c) Szkół wyższych i jednostek badawczo-rozwojowych:

- Prof. dr hab. inż. Marek Tukiendorf - Politechnika Opolska – Przewodniczący Rady

d) Szkół ponadgimnazjalnych kształcących dla potrzeb rolnictwa:

- Dorota Curyło - Zespół Szkół Centrum Kształcenia Rolniczego im. Władysława Szafera w Głubczycach
- Anna Radaczyńska - Zespół Szkół Centrum Kształcenia Rolniczego im. ks. dr Jana Dzierżona w Bogdańczowicach

e) Związków zawodowych rolników:

- Danuta Bajak - Opolski Związek Rolników i Organizacji Społecznych – Sekretarz
- Krzysztof Opala - NSZZ Rolników Indywidualnych „Solidarność”
- Roman Grubiak - Związek Zawodowy Rolnictwa „Samoobrona”
- Grzegorz Oliwa - Związek Zawodowy Centrum Narodowe Młodych Rolników.

Misją Opolskiego Ośrodka Doradztwa Rolniczego w Łosiuwie jest upowszechnianie wiedzy wśród rolników i mieszkańców wsi w zakresie rolnictwa i rozwoju obszarów wiejskich.

Cele strategiczne:

- dążenie do wysokich standardów świadczonych usług doradczych i szkoleniowych na rzecz producentów rolnych i mieszkańców obszarów wiejskich,
- osiągnięcie trwałej przewagi konkurencyjnej w obszarze obsługi klientów i aktywnej sprzedaży usług oferowanych przez Opolski Ośrodek Doradztwa Rolniczego w Łosiuwie,
- popularyzowanie rolnictwa innowacyjnego i odnawialnych źródeł energii.

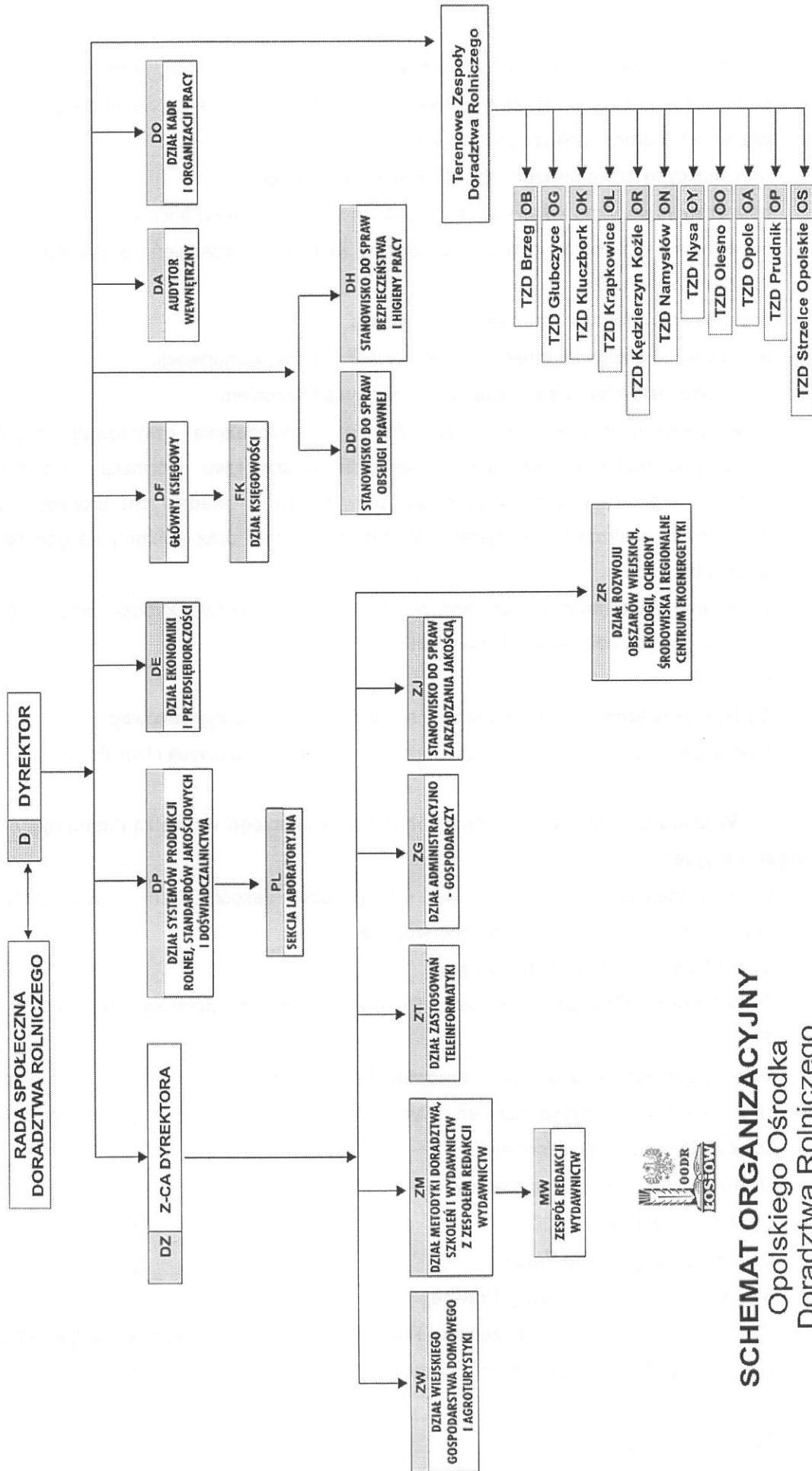
Cele operacyjne:

- upowszechnianie wśród rolników wiedzy i umiejętności na rzecz poprawy efektywności produkcji roślinnej i zwierzęcej z wykorzystaniem różnych form i metod doradczych,
- stopniowa integracja społeczności producentów rolnych ukierunkowana na wzajemne współdziałanie w obszarze tego samego rynku,
- podnoszenie poziomu zarządzania gospodarstwem rolnym oraz poprawa konkurencyjności gospodarstw,
- przygotowanie rolników do korzystania z mechanizmów Wspólnej Polityki Rolnej,

- wspieranie rozwoju obszarów wiejskich w zakresie ekologii i ochrony środowiska,
- podnoszenie wiedzy w zakresie innowacyjności i przedsiębiorczości na obszarach wiejskich
- wsparcie integracji społeczności wiejskich,
- wielofunkcyjny zrównoważony rozwój obszarów wiejskich,
- podnoszenie poziomu kwalifikacji zawodowych rolników i mieszkańców obszarów wiejskich,
- zapewnienie fachowych informacji z obszaru rolnictwa i zagadnień związanych z rozwojem obszarów wiejskich,
- doskonalenie struktury organizacyjnej Ośrodka,
- usprawnianie obiegu informacji i systemów wewnętrznej komunikacji,
- audyt jako instrument wspomagający zarządzanie Ośrodkiem,
- prowadzenie racjonalnej polityki zatrudnienia i doskonalenia zawodowego pracowników, ponadto koordynacja oraz zapewnienie systemu przepływu informacji i realizacji zadań komórek organizacyjnych. Nadzór nad prawidłowym prowadzeniem procedur zamówień publicznych, realizowaniem systemu kontroli zarządczej oraz ochroną danych osobowych w Ośrodku,
- budowanie świadomości marketingowej wśród pracowników Ośrodka oraz instrumentów marketingowych oddziaływania na klientów,
- e- OODR,
- Ośrodek przyjazny historii naturalnej – rewitalizacja parku przypałacowego,
- poszukiwanie źródeł finansowania Ośrodka ze środków krajowych i Unii Europejskiej.

W skład Opolskiego Ośrodka Doradztwa Rolniczego wchodzi następujące komórki organizacyjne:

- Dział Systemów Produkcji Rolnej, Standardów Jakościowych i Doświadczalnictwa, w skład którego wchodzi sekcja Laboratoryjna,
- Dział Ekonomiki i Przedsiębiorczości,
- Dział Rozwoju Obszarów Wiejskich, Ekologii, Ochrony Środowiska i Regionalne Centrum Ekoenergetyki,
- Dział Wiejskiego Gospodarstwa Domowego i Agroturystyki,
- Dział Metodyki Doradztwa, Szkoleń i Wydawnictw z Zespołem Redakcji Wydawnictw,
- Dział Zastosowań Teleinformatyki,
- Dział Administracyjno-Gospodarczy,
- Dział Księgowości,
- Dział Kadr i Organizacji Pracy
- Stanowisko do Spraw Obsługi Prawnej,
- Stanowisko do Spraw Bezpieczeństwa i Higieny Pracy, Ppoż. i świadczeń socjalnych,
- Stanowisko do Spraw Zarządzania Jakością,
- Audytor Wewnętrzny,
- Terenowe Zespoły Doradztwa.



SCHEMAT ORGANIZACYJNY

Opolskiego Ośrodka Doradztwa Rolniczego



Stan na dzień 3.12.2013 r.

2. Działalność doradcza

W ramach działalności doradczej (BZ – 21.7.1.1.) Opolski Ośrodek Doradztwa Rolniczego w Łosiosie realizował działania ukierunkowane w szczególności na udzielaniu porad i konsultacji producentom rolnym i mieszkańcom obszarów wiejskich z zakresu:

- systemów produkcji rolnej,
- ekonomiki rolnictwa,
- przedsiębiorczości,
- rozwoju obszarów wiejskich,
- ekologii, ochrony środowiska,
- odnawialnych źródeł energii,
- wiejskiego gospodarstwa domowego,
- agroturystyki,
- edukacji, podnoszenia i zdobywania kwalifikacji zawodowych.

Prowadzono gospodarstwa wdrożeniowe, które służą jako baza dydaktyczna praktycznego doradztwa rolniczego. W gospodarstwach prowadzona jest rachunkowość rolnicza, a wyniki służą rolnikowi do podejmowania decyzji organizacyjnych i inwestycyjnych. Wyniki ekonomiczno-produkcyjne w poszczególnych kierunkach produkcji rolnej wykorzystywane są dla celów doradczych. Kierunki produkcji rolnej gospodarstw wdrożeniowych pogrupowano w trzech kategoriach:

- gospodarstwa nastawione na produkcję mleka i żywca wołowego
- gospodarstwa nastawione na produkcję żywca wieprzowego
- gospodarstwa wielokierunkowe i roślinne

Współpracowano z kołami gospodyń wiejskich oraz stowarzyszeniami działającymi na obszarach wiejskich województwa opolskiego.



Wyniki zrealizowanych prac w ramach działalności doradczej

BZ	Zadanie	Plan OODR	Wykonanie OODR	W tym wykonanie specjalności zakładowi	W tym wykonanie TZD										Komórka a org. odp. za zadanie		
					Brzeg	Głubczyce	Kędzierzyn-Koźle	Kluczbork	Krapkowice	Namysłów	Nysa	Olesno	Opole	Prudnik		Strzelce Opolskie	TZD razem
21.7.1.1.	Porady i konsultacje	22214	28733	4107	2278	1391	1581	1951	1703	3619	1814	1770	3847	2029	2643	24626	OODR
21.7.1.2.	Prowadzenie gospodarstw wdrożeniowych	43	43		3	4	3	4	4	6	5	4	3	4	3	43	DE
21.7.1.3.	Programowe, długookresowe wspieranie doradcz kół gospodyń wiejskich oraz stowarzyszeń działających na obszarach wiejskich	96	118		15	31	8	8	8	8	8	8	8	8	8	118	ZW
21.7.1.4	Zagrody edukacyjne	7	7	7													ZW



3. Działalność kształceniowa

Zadania realizowane przez Opolski Ośrodek Doradztwa Rolniczego w Łosiu w ramach działalności kształceniowej (BZ - 21.7.1.2.) skupiały się przede wszystkim na:

- prowadzeniu działalności w zakresie edukacji, podnoszenia i zdobywania kwalifikacji zawodowych rolników i mieszkańców obszarów wiejskich poprzez organizację szkoleń specjalistycznych, wyjazdów szkoleniowych oraz Olimpiady Młodych Producentów Rolnych, prowadzenie biblioteki zakładowej,
- działaniach zmierzających do poprawy efektywności i konkurencyjności gospodarstw rolnych poprzez organizację konferencji pszczelarskiej, szkolenia dla producentów warzyw, warsztatów nt. produkcji energii odnawialnej, seminarium dotyczącego rolnictwa ekologicznego,
- ocenie możliwości rozwoju gospodarstw poprzez analizę wyników opracowań w gospodarstwach wdrożeniowych i lustrację zadań wdrożeniowych,
- wspieraniu rozwoju agroturystyki i turystyki wiejskiej, zachowaniu dziedzictwa kulturowego Opolszczyzny ze szczególnym uwzględnieniem dziedzictwa kulinarnego, aktywizacji społeczności do rozwoju postaw prozdrowotnych poprzez organizację seminariów, wyjazdu studyjnego, wykładów, pokazów, konkursów, stoisk informacyjnych, artykułów oraz szkoleń.



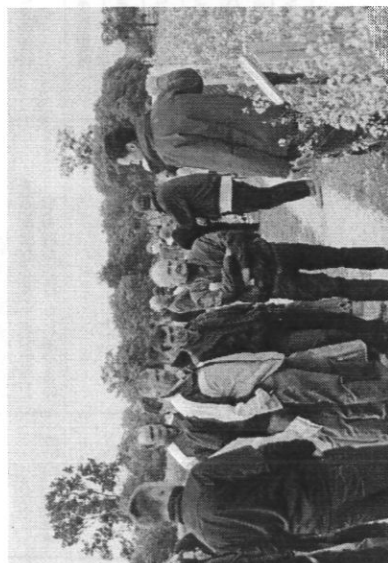
Wyniki zrealizowanych prac w ramach działalności kształtzeniowej

BZ	Zadanie	Metoda pracy	Jednostka odniesienia	Plan OODR	Wykonanie OODR	W tym wykonanie specjalności zakładowi	W tym wykonanie TZD											Komórka org. odp. za zadanie	
							Brzeg	Głubczyce	Kędzierzyn-Koźle	Kluczbork	Krapkowice	Namysłów	Nysa	Olesno	Opole	Prudnik	Strzelce Opolskie		TZD razem
Prowadzenie działalności w zakresie edukacji, podnoszenia i zdobywania kwalifikacji zawodowych rolników i mieszkańców obszarów wiejskich																			
21.7.1.2.1.	Doskonalenie zawodowe rolników i mieszkańców obszarów wiejskich w różnych formach	szkolenie wyjazd szkoleniowy kurs	szkolenie wyjazd kurs	73 44 1	95 47 12		3	7	7	9	7	6	2	10	17	11	16	95	ZM
21.7.1.2.2.	Konkurs wiedzy o BHP w rolnictwie	konkurs wojewódzki	konkurs wojewódzki	1	1	1													DH
21.7.1.2.3.	Konkurs Bezpieczne Gospodarstwo Rolne	konkurs wojewódzki	konkurs wojewódzki	1	1	1													DH
21.7.1.2.4.	Olimpiada Młodych Producentów Rolnych	olimpiada wojewódzka	olimpiada wojewódzka	1	1	1													ZM
		olimpiada powiatowa	olimpiada powiatowa	11	11		1	1	1	1	1	1	1	1	1	1	1	1	11
21.7.1.2.5	Konkurs dla dzieci w zakresie wiedzy o ochronie zwierząt domowych	konkurs wojewódzki	konkurs wojewódzki	1	1	1													ZR
21.7.1.2.6.	Prowadzenie biblioteki zakładowej	samokształcenie	rok	1	1	1													MW
Działania zmierzające do poprawy efektywności i konkurencyjności gospodarstw rolnych																			
21.7.1.2.7.	Warsztaty polowe w zakresie ochrony roślin i agronomii	warsztaty	warsztaty	1	1	1													DP
21.7.1.2.8.	EuroRaps	konferencja	konferencja	1	1	1													DP
		warsztaty	warsztaty	1	1	1													DP
21.7.1.2.9.	Dzień Buraka	szkolenie	szkolenie	1	1	1													DP
21.7.1.2.10.	Dzień Kukurydzy	Konferencja	konferencja	1	1	1													DP
		warsztaty	warsztaty	1	1	1													DP

BZ	Zadanie	Metoda pracy	Jednostka odniesienia	Plan OODR	Wykonanie OODR	W tym wykonanie specjalności zakładowi	W tym wykonanie TZD										Komórka org. odp. za zadanie	
							Brzeg	Głubczyce	Kędzierzyn -Kozle	Kluczbork	Krapkowice	Namysłów	Nysa	Olesno	Opole	Prudnik		Strzelce Opolskie
21.7.1.2.24.	Konkurs „W przyjaźni z naturą” podczas ETIIP	konkurs	1 konkurs	1	1	1												ZR
21.7.1.2.25.	„Działalność Klubów 4H i ich wpływ na rozwój regionu”	szkolenie	szkolenie	1	1	1												ZR
21.7.1.2.26.	„Program rolnośrodowiskowy” dla rolników i doradców	seminarium	seminarium	1	1	1												ZR
21.7.1.2.27.	Piknik na Florydzie	szkolenie wojewódzkie powiatowe	szkolenie wojewódzkie powiatowe	1	1	1												ZW
21.7.1.2.28.	Wymiana międzynarodowa dzieci i młodzieży z klubów 4H woj. opolskiego	szkolenie	wymiana	1	2	2												ZR
21.7.1.2.29.	Konkurs na najpiękniejsze stoisko podczas Wiosny Kwiatów oraz ETIIP	konkurs	konkurs	2	2	2												ZR
21.7.1.2.30.	Wojewódzki Konkurs Koron i Wieńców Dozynkowych	konkurs	konkurs	1	1	1												ZM
Wsparanie rozwoju agroturystyki i turystyki wiejskiej. Zachowanie dziedzictwa kulturowego Opolszczyzny ze szczególnym uwzględnieniem dziedzictwa kulinarnego. Aktywizacja społeczności do rozwoju postaw prozdrowotnych																		
21.7.1.2.31.	Doskonalenie zawodowe rolników i mieszkańców terenów wiejskich poprzez różne formy	kurs	kurs															ZW
		seminarium jednodniowe	seminarium jednodniowe		19	1												ZW
		seminarium kilkudniowe	seminarium kilkudniowe	26	6	1												ZW
		wyjazd studyjny	wyjazd		2													ZW
		wykład	wykład		8 / 35	1												ZW
21.7.1.2.32.	Utrwalanie wiedzy poprzez różne formy	pokaz powiatowy	pokaz powiatowy	100	18													ZW
		konkurs	konkurs		7													ZW

BZ	Zadanie	Metoda pracy	Jednostka odniesienia	Plan OODR	Wykonanie OODR	W tym wykonanie specjalności zakładowi	W tym wykonanie TZD											Komórka org. odp. za zadanie						
							Brzeg	Głubczyce	Kędzierzyn-Koźle	Kluczbork	Krapkowice	Namysłów	Nysa	Olesno	Opole	Prudnik	Strzelce Opolskie		TZD razem					
		wystawa	wystawa		6		2	2															ZW	
		stoisko informacyjne	stoisko informacyjne		11	2																		ZW
		artykuł	artykuł		34	6																		ZW
		konferencja	konferencja		1																			ZW
		wykład	wykład		20	3																		ZW
		kiermasz	kiermasz		5 / 102	4																		ZW
21.7.1.2.33.	Szkolenie zawodowe rolników i mieszkańców terenów wiejskich	szkolenie	szkolenie	30	33	7	2	2	2	2	2	2	2	2	2	2	2	2	2	2	2	2	2	ZW
21.7.1.2.34.	Konkurs wiedzy o regionie „Nasze Korzenie”	konkurs wojewódzki	konkurs wojewódzki	1	1	1																		ZW
		konkurs powiatowy	konkurs powiatowy	12	11		1	1	1	1	1	1	1	1	1	1	1	1	1	1	1	1	1	ZW
21.7.1.2.35.	Przeгляд Piosenki Kresowej	konkurs wojewódzki	konkurs wojewódzki	1	1	1																		ZW
		konkurs powiatowy	konkurs powiatowy	12	12		1	1	1	1	1	1	1	1	1	1	1	1	1	1	1	1	1	ZW
21.7.1.2.36.		konferencja	konferencja	1	1	1																		ZW
	Konkurs ekologiczny „Zielone Lato”	konkurs wojewódzki	konkurs wojewódzki	1	1	1																		ZW
		konkurs powiatowy	konkurs powiatowy	12	11		1	1	1	1	1	1	1	1	1	1	1	1	1	1	1	1	1	ZW
21.7.1.2.37.	Konkursy kulinarne	konkurs wojewódzki	konkurs wojewódzki	2	5	5																		ZW
		konkurs powiatowy	konkurs powiatowy	12	16		1	3	1	1	1	1	1	1	1	1	1	1	1	1	1	1	1	ZW
		konkurs powiatowy	konkurs powiatowy	1	1	1																		ZR
21.7.1.2.38.	Święto Mikołajkowe	konkurs	konkurs	1	1	1																		ZR
21.7.1.2.39.	Konkurs „Najbardziej oryginalna potrawa wegetariańska” podczas ETIP	konkurs	konkurs	1	1	1																		ZR

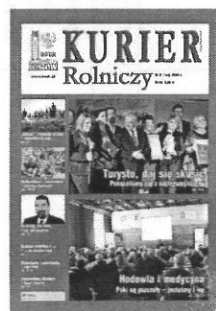
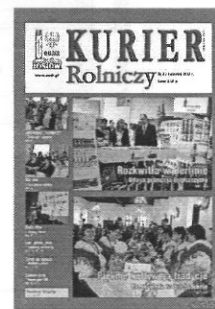
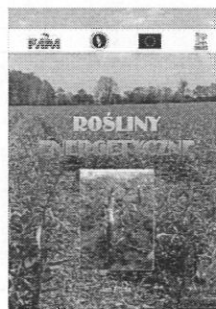
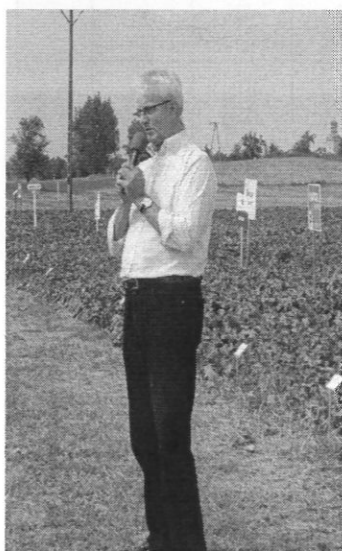
BZ	Zadanie	Metoda pracy	Jednostka odniesienia	Plan OODR	Wykonanie OODR	W tym wykonanie specjalności zakładowi	W tym wykonanie TZD											Komórka org. odp. za zadanie
							Brzeg	Głubczyce	Kędzierzyn-Koźle	Kluczbork	Krapkowice	Namysłów	Nysa	Olesno	Opole	Prudnik	Strzelce Opolskie	
21.7.1.2.40.	Kultywowanie tradycji Święt Wielkanocnych Biesiada Wielkanocna	pokaz wojewódzki	pokaz wojewódzki	1	1	1												ZW
		pokaz powiatowy	pokaz powiatowy	12	12		1	1	1	1	1	1	1	2	1	1	1	12
21.7.1.2.41.	Kultywowanie tradycji Święt Bożego Narodzenia Biesiada Bożonarodzeniowa	pokaz wojewódzki	pokaz wojewódzki	1	1	1												ZW
		pokaz powiatowy	pokaz powiatowy	12	12		1	1	1	1	1	1	2	1	1	1	12	



4. Działalność informacyjna

Zadania z zakresu działalności informacyjnej (BZ – 21.7.1.3.) Opolski Ośrodek Doradztwa Rolniczego w Łosiosiu realizował w ramach:

- oceny możliwości rozwoju gospodarstw poprzez opracowania wyników analizach chemicznych pasz, gleb i zbóż, obliczania kosztów produkcji roślinnej i zwierzęcej oraz sprawozdań z gospodarstw wdrożeniowych, kalkulacji kosztów produkcji rolnej głównych upraw i gatunków zwierząt gospodarskich, kalkulacji kosztów produkcji roślinnej i zwierzęcej w różnych wariantach,
- systemu informacji rolniczej poprzez badanie koniunktury w rolnictwie, sporządzania: informacji rynkowej wybranych targowisk, notowań cen środków do produkcji rolnej, informacji o cenach nawozów mineralnych; udostępnianie rolnikom i mieszkańcom obszarów wiejskich informacji w formie serwisów internetowych,
- prowadzenia działalności wydawniczej i publicystycznej oraz wsparcia technicznego zadań realizowanych przez OODR poprzez udostępnianie rolnikom i mieszkańcom obszarów wiejskich informacji w formie: czasopisma Kurier Rolniczy, biuletynów informacyjnych, ulotek, formularzy informacyjnych, artykułów, broszur, opracowań syntetycznych, prezentacji multimedialnych, ankiet.



Wyniki zrealizowanych prac w ramach działalności informacyjnej

BZ	Zadanie	Metoda pracy	Jednostka odniesienia	Plan OODR	Wykonanie OODR	W tym wykonanie specjalności zakładowi	W tym wykonanie TZD										Komórka org. odp. za zadanie		
							Brzeg	Głubczyce	Kędzierzyn-Koźle	Kluczbork	Krapkowice	Namysłów	Nysa	Olesno	Opole	Prudnik		Strzelce Opolskie	TZD razem
Ocena możliwości rozwoju gospodarstw																			
21.7.1.3.1.	Analiza gospodarstw ekologicznych	opracowanie syntetyczne	opracowanie syntetyczne	11	14	1	1	1	1	1	1	1	1	1	1	1	13	ZR	
21.7.1.3.2.	Analiza gospodarstw ogrodniczych	opracowanie syntetyczne	opracowanie syntetyczne	12	11	1	1	1	1	1	1	1	1	1	1	1	10	ZR	
21.7.1.3.3.	Analiza gospodarstw rolno-środowiskowych	opracowanie syntetyczne	opracowanie syntetyczne	12	17	7	1	1	1	1	1	1	1	1	1	1	10	ZR	
21.7.1.3.4.	Opracowanie wyników analiz chemicznych pasz	opracowanie analityczne	opracowanie analityczne	130	132	132												DP/PL	
21.7.1.3.5.	Opracowanie wyników analiz chemicznych gleb	opracowanie analityczne	opracowanie analityczne	150	166	166												DP/PL	
21.7.1.3.6.	Opracowanie wyników analiz chemicznych: zbóż, rzepaku, soi	opracowanie analityczne	opracowanie analityczne	420	593	593												DP/PL	
21.7.1.3.7.	Obliczanie kosztów produkcji roślinnej z gospodarstw wdrożeniowych	opracowanie analityczne	opracowanie analityczne	221	236		11	21	15	31	19	27	31	28	16	18	19	236	DE
21.7.1.3.8.	Obliczanie kosztów produkcji zwierzęcej z gospodarstw wdrożeniowych	opracowanie analityczne	opracowanie analityczne	29	32		2	2	3	3	3	3	1	4	3	4	4	32	DE
21.7.1.3.9.	Sporządzenie sprawozdania z gospodarstw wdrożeniowych	opracowanie analityczne	opracowanie analityczne	43	43		3	4	3	4	4	6	5	4	3	4	3	43	DE
21.7.1.3.10.	Analiza dochodu rolniczego w ramach gospodarstw wdrożeniowych	opracowanie analityczne	opracowanie analityczne	1	1	1													DE
21.7.1.3.11.	Analiza kosztów bezpośrednich w ramach gospodarstw wdroż.	opracowanie analityczne	opracowanie analityczne	1	1	1													DE

BZ	Zadanie	Metoda pracy	Jednostka odniesienia	Plan OODR	Wykonanie OODR	W tym wykonanie specjalności zakładowi	W tym wykonanie TZD											Komórka org. odp. za zadanie	
							Brzeg	Głubczyce	Kędzierzyn-Koźle	Kluczbork	Krapkowice	Namysłów	Nysa	Olesno	Opole	Prudnik	Strzelce Opolskie		TZD razem
21.7.1.3.19.	Informacja rynkowa wybranych targowisk – prosięta, ziemniaki i cebula na potrzeby Zintegrowanego Systemu Informacji rynkowej	opracowanie syntetyczne	opracowanie syntetyczne	156	156	52			52										DE
21.7.1.3.20.	Notowania cen środków do produkcji rolnej	opracowanie syntetyczne	opracowanie syntetyczne	48	48	4													DE
21.7.1.3.21.	Informacje o cenach nawozów mineralnych – CDR Brwinów	opracowanie syntetyczne	opracowanie syntetyczne	96	96	8													DE
21.7.1.3.22.	„Ocena plonowania wybranych gatunków roślin w poszczególnych powiatach województwa opolskiego – monitoring żniw”	opracowanie analityczne	opracowanie analityczne	13	13	2													DP
21.7.1.3.23.	„Ocena liczebności pogłowia wybranych zwierząt gospodarskich w poszczególnych powiatach województwa opolskiego”	opracowanie analityczne	opracowanie analityczne	13	13	2													DP
21.7.1.3.24	Integrowana ochrona roślin	opracowanie analityczne	opracowanie analityczne	13	13	2													DP

BZ	Zadanie	Metoda pracy	Jednostka odniesienia	Plan OODR	Wykonanie OODR	W tym wykonanie specjalności zakładowi	W tym wykonanie TZD											Komórka org. odp. za zadanie		
							Brzeg	Głubczyce	Kędzierzyn-Koźle	Kluczbork	Krapkowice	Namysłów	Nysa	Olesno	Opole	Prudnik	Strzelce Opolskie		TZD razem	
21.7.1.3.32.	Promocja regionów kraju i Europy – kiermasz produktów lokalnych podczas Wiosny Kwiatów oraz ETiIP	kiermasz	kiermasz	2	2	2													ZR	
Prowadzenie działalności wydawniczej i publicystycznej oraz wsparcie techniczne zadań realizowanych przez OODR																				
21.7.1.3.33.	Udostępnianie rolnikom i mieszkańcom obszarów wiejskich informacji w różnych formach	czasopismo broszura biuletyn informacyjny katalog ulotka formularz informacyjny	czasopismo broszura biuletyn katalog ulotka formularz	11 8 5 5 3 83	11 3 6 5 3 83	11 3 1 5 3 83														
21.7.1.3.34.	Udostępnianie rolnikom, mieszkańcom terenów wiejskich, informacji z zakresu wspierania rozwoju agroturystyki i turystyki wiejskiej, zachowania dziedzictwa kulturowego Opolszczyzny ze szczególnym	artykuł opracowanie syntetyczne informacja na stronie internetowej ulotka broszura opracowanie syntetyczne formularz informacyjny artykuł informacja na stronie intern.	artykuł w Kurierze Rolniczym opracowanie syntetyczne informacja na stronie internetowej ulotka broszura opracowanie syntetyczne formularz informacyjny artykuł informacja na stronie intern.	184 2 16 135	168 168 15 135	125 51 15 16														

5. Działalność upowszechnieniowa

Zadania Opolskiego Ośrodka Doradztwa Rolniczego w Łosiowie w ramach działalności upowszechnieniowej (BZ – 21.7.1.4.) realizowane były poprzez działania w zakresie:

- poprawy efektywności i konkurencyjności gospodarstw rolnych poprzez organizację konferencji i konkursu „Złoty Kłos”, prowadzenie doświadczeń polowych i wdrożeń,
- rozwoju odnawialnych źródeł energii oraz edukacji na temat nowoczesnego budownictwa i kształtowania krajobrazu poprzez prowadzenie wdrożeń,
- wielofunkcyjnego zrównoważonego rozwoju obszarów wiejskich i wsparcia integracji społeczności wiejskich poprzez prowadzenie rejestrów rolnośrodowiskowych,
- wspierania rozwoju agroturystyki i turystyki wiejskiej, zachowania dziedzictwa kulturowego Opolszczyzny ze szczególnym uwzględnieniem dziedzictwa kulinarnego i aktywizacji społeczności do rozwoju postaw prozdrowotnych poprzez typowanie gospodarstw przykładowych, w których prowadzone są demonstracje, pokazy, opracowania syntetyczne i lustracje; udostępnianie rolnikom i mieszkańcom obszarów wiejskich informacji o innowacjach rolniczych w formie stoiska informacyjnego, wykładu, konferencji, seminarium, warsztatów.
- działalności promocyjnej poprzez organizację podsumowań działalności doradczej Terenowych Zespołów Doradztwa.



BZ	Zadanie	Metoda pracy	Jednostka odniesienia	Plan OODR	Wykonanie OODR	W tym wykonanie specjalisci zakładowi	W tym wykonanie TZD											Komórka org. odp. za zadanie					
							Brzeg	Głubczyce	Kędzierzyn-Koźle	Kluczbork	Krapkowice	Namysłów	Nysa	Olesno	Opole	Prudnik	Strzelce Opolskie		TZD razem				
21.7.1.4.12.	„Wpływ terminu siewu pszenicy ozimej na wysokość plonów – wdrożenie porównawcze w wybranym gospodarstwie”	wdrożenie	wdrożenie	3	1L 3Z			1Z				1Z 1L					1Z				1L 3Z	DP	
21.7.1.4.13	„Wpływ zmianowania na plonowanie i zdrowotność pszenicy ozimej”	wdrożenie	wdrożenie	1	1L 1Z																1L 1Z	DP	
21.7.1.4.14	„Indywidualne doradztwo technologiczne w zakresie: a) Racjonalne prowadzenie łanu b) Rozpoznanie chorób, szkodników i prognoza szkodliwości z podaniem metod zwalczania lub zapobiegania”	wdrożenie	wdrożenie	3	1L 1R 3Z							1Z 1L					1R 1Z				1L 1R 3Z	DP	
21.7.1.4.15	„Ochrona gleb przed erozją - uprawa międzyplonów ścierniskowych lub ozimych jako element pakietu Ochrona gleb i wód”	wdrożenie	wdrożenie	17	5L 10R 8Z												1L 1R 1Z				1L 1R 1Z	5L 10R 8Z	DP

BZ	Zadanie	Metoda pracy	Jednostka odniesienia	Plan OODR	Wykonanie OODR	W tym wykonanie specjalści zakładowi	W tym wykonanie TZD										Komórka org. odp. za zadanie		
							Brzeg	Głubczyce	Kędzierzyn-Koźle	Kluczbork	Krapkowice	Namysłów	Nysa	Olesno	Opole	Prudnik		Strzelce Opolskie	TZD razem
21.7.1.4.16	"Biomasa"	opracowanie analityczne	opracowanie analityczne	13	13	2	1	1	1	1	1	1	1	1	1	1	1	11	DP
21.7.1.4.17	"Zasady prawidłowej obsługi opryskiwaczy polowych"	wdrożenie	wdrożenie	3	3Z		1Z							1Z				3Z	DP
21.7.1.4.18	"Racjonalizacja ochrony chemicznej roślin uprawnych w świetle integrowanych metod ochrony roślin"	opracowanie analityczne	opracowanie analityczne	2	2	2													DP
21.7.1.4.19	"Popularyzacja programów rolnośrodowiskowych w gospodarstwach prowadzących produkcję zwierzęcą"	wdrożenie	wdrożenie	8	2L 2R 8Z		1Z			1Z								1Z 1L	DP
21.7.1.4.20	"Analiza pasz treściwych w gospodarstwach prowadzących produkcję zwierzęcą"	opracowanie analityczne	opracowanie analityczne	2	2	2													DP
21.7.1.4.21	"Analiza pasz objętościowych w gospodarstwach prowadzących produkcję zwierzęcą"	wdrożenie	wdrożenie	4	2L 6R 2Z		1Z		1Z	2R								2L 6R 2Z	DP
21.7.1.4.22	"Analiza pasz TMR w gospodarstwach prowadzących produkcję zwierzęcą"	opracowanie analityczne	opracowanie analityczne	2	2	2													DP
21.7.1.4.22	"Analiza pasz TMR w gospodarstwach prowadzących produkcję zwierzęcą"	wdrożenie	wdrożenie	9	9Z		1Z											1Z	DP
21.7.1.4.22	"Analiza pasz TMR w gospodarstwach prowadzących produkcję zwierzęcą"	opracowanie analityczne	opracowanie analityczne	2	2	2													DP
21.7.1.4.22	"Analiza pasz TMR w gospodarstwach prowadzących produkcję zwierzęcą"	wdrożenie	wdrożenie	5	5Z		1Z											1Z	DP
21.7.1.4.22	"Analiza pasz TMR w gospodarstwach prowadzących produkcję zwierzęcą"	opracowanie analityczne	opracowanie analityczne	2	2	2													DP

BZ	Zadanie	Metoda pracy	Jednostka odniesienia	Plan OODR	Wykonanie OODR	W tym wykonanie specjalności zakładowi	W tym wykonanie TZD										Komórka org. odp. za zadanie		
							Brzeg	Głubczyce	Kędzierzyn-Koźle	Kluczbork	Krapkowice	Namysłów	Nysa	Olesno	Opole	Prudnik		Strzelce Opolskie	TZD razem
Działania na rzecz rozwoju odnawialnych źródeł energii oraz edukacji na temat nowoczesnego budownictwa i kształtowania krajobrazu																			
21.7.1.4.32	„Zagospodarowanie terenu w gospodarstwie lub miejscu użyteczności publicznej”	wdrożenie	wdrożenie	5	2L 5Z	1Z		1Z	2L 1Z		1Z		1Z				2L 4Z	ZR	
21.7.1.4.33	„Termomodernizacja obiektów budowlanych”	wdrożenie	wdrożenie	1	1L												1L	ZR	
21.7.1.4.34	„Zastosowanie urządzeń OZE w gospodarstwie”	wdrożenie	wdrożenie	1	1L												1L	ZR	
Wielofunkcyjny zrównoważony rozwój obszarów wiejskich. Wsparcie integracji społeczności wiejskich.																			
21.7.1.4.35	Prowadzenie rejestru działań rolno-środowiskowych	opracowanie syntetyczne	opracowanie syntetyczne	12	10		1			2	1	1	1	1	1	1	1	10	ZR
Wsparcie rozwoju agroturystyki i turystyki wiejskiej. Zachowanie dziedzictwa kulturowego Opolszczyzny ze szczególnym uwzględnieniem dziedzictwa kulinarnego. Aktywizacja społeczności do rozwoju postaw prozdrowotnych																			
21.7.1.4.36	Typowanie gospodarstw przykładowych/wzorcowych/edukacyjnych poprzez różne formy.	demonstracja	demonstracja	64	57	4	5					5	1	1	1	1	12		
		pokaz	pokaz							1					4		8	ZW	
		opracowanie syntetyczne	opracowanie syntetyczne						1		5	5	1	3			15		
		lustracja	lustracja				1		4				4	6	3		18		
21.7.1.4.37	Udostępnianie rolnikom i mieszkańcom terenów wiejskich informacji o innowacjach rolniczych w różnych	konferencja	stoisko informacyjne	39	32	6	1			1		3			2		9	ZW	
		konferencja	wykład							1	3						6		
		konferencja	wykład																

BZ	Zadanie	Metoda pracy	Jednostka odniesienia	Plan OODR	Wykonanie OODR	W tym wykonanie specjalistów zakładowi	W tym wykonanie TZD												Komórka org. odp. za zadanie				
							Brzeg	Głubczyce	Kędzierzyn-Koźle	Kluczbork	Krapkowice	Namysłów	Nysa	Olesno	Opole	Prudnik	Strzelce Opolskie	TZD razem					
	formach.	seminarium	seminarium										2					2					
		warsztaty jednodniowe	warsztaty jednodniowe															2				3	
		warsztaty kilkudniowe	warsztaty kilkudniowe				1															3	
		wyjazd studyjny	wyjazd studyjny																				3
Działalność promocyjna																							
21.7.1.4.38	Podsumowanie działalności doradczej TZD	szkolenie	1 szkolenie	11	11		1	1	1	1	1	1	1	1	1	1	1	1	1	1	1	11	OODR/TZD

L – lokalizacja, R – realizacja, D – dyskwalifikacja, NZ – niezrealizowano, Z – zakończenie

Działalność doświadczalna Opolskiego Ośrodka Doradztwa Rolniczego w Łosiu

Na polu doświadczalnym prowadzone były doświadczenia ściśle oraz doświadczenia łanowe. W sezonie 2013/2014 r. założono: 12 doświadczeń ściśtych, w tym 10 doświadczeń PDOiR – Porejestranych Doświadczeń Odmianowych i Rolniczych – ze zbożami ozimymi i jarymi oraz rzepakiem ozimym i soją oraz 21 doświadczeń łanowych. Doświadczenia łanowe i demonstracje zakładane na większych poletkach to kolekcje odmian pszenicy ozimej, rzepaku ozimego, buraków cukrowych i jęczmienia. Prowadzone są również demonstracje agrotechniki zbóż i rzepaku z wykorzystaniem do ochrony roślin preparatów z różnych grup chemicznych.

Doświadczenia ściśle – Porejestrane Doświadczalnictwo Odmianowe i Rolnicze

Lp.	Temat doświadczenia	PLAN			WYKONANIE		
		Jesień 2013	Wiosna 2014	Jesień 2014	Jesień 2013	Wiosna 2014	Jesień 2014
1	Porównanie plonowania 35 odmian rzepaku ozimego	1		1	1		1
2	Porównanie plonowania 34 odmian pszenicy ozimej na stanowisku po rzepaku ozimym – na 2 poziomach agrotechniki	1		1	1		1
3	Porównanie plonowania 34 odmian pszenicy ozimej na stanowisku po pszenicy ozimej - na 1 poziomie agrotechniki	1		1	1		1
4	Porównanie plonowania 14 odmian jęczmienia ozimego	1		1	1		1
5	Porównanie plonowania 15 odmian żyta ozimego	1		1	1		1
6	Porównanie plonowania 14 odmian pszenżyta ozimego	1		1	1		1
7	Porównanie plonowania odmian 10 pszenicy jarej		1			1	
8	Porównanie plonowania 20 odmian jęczmienia jarego		1			1	
9	Porównanie plonowania 7 odmian owsa		1			1	
10	Porównanie plonowania 8 odmian soi					1	
Razem		6	3	6	6	4	6

Pozostałe doświadczenia ściśle

Lp.	Temat doświadczenia	PLAN			WYKONANIE		
		Jesień 2013	Wiosna 2014	Jesień 2014	Jesień 2013	Wiosna 2014	Jesień 2014
1	Wpływ nawożenia siarką na plon rzepaku ozimego	1		-	-		-
2	Wpływ gęstości wysiewu na plon jęczmienia ozimego Bartosz	1		-	-		-
3	Wpływ nawożenia azotem i siarką na plon buraka cukrowego Melodia					1	
4	Wpływ nawożenia azotem i siarką na plon pszenicy ozimej Julius						1
Razem		2	0	0	0	1	1

Doświadczenia łanowe i demonstracyjne

Lp.	Temat doświadczenia	PLAN			WYKONANIE		
		Jesień 2013	Wiosna 2014	Jesień 2014	Jesień 2013	Wiosna 2014	Jesień 2014
1	Uprawa poplonu ścierniskowego na przyoranie	1		1	1		1
2	Kolekcja 41 odmian rzepaku ozimego	1		1	1		1
3	Kolekcja 20 odmian rzepaku ozimego	1		1	1		1
4	Wpływ stosowania preparatów przeciwko osypywaniu się nasion	1		1	1		-
5	Wpływ biostymulatorów na plon rzepaku ozimego Visby F ₁	1		1	1		1
6	Wpływ preparatu Amalgerol na plon rzepaku ozimego	1		1	1		1
7	Wpływ nawożenia dolistnego preparatami ADOB na plon rzepaku ozimego			1	1		-
8	Wpływ nawożenia przedsiewnego na plon rzepaku ozimego Marathon F ₁						1
9	Agrotechnika rzepaku ozimego Totem				1		-
10	Wpływ zastosowania naturalnych preparatów mikrobiologicznych na zdrowotność i plon rzepaku ozimego (ProbioEmy)	1		-	-		1
11	Wpływ biostymulatorów i nawozów dolistnych na plon pszenicy Arkadia	1		1	1		1
12	Wpływ zastosowania naturalnych preparatów mikrobiologicznych na zdrowotność i plon pszenicy ozimej Arkadia (ProbioEmy)	1		1	1		-
13	Wpływ nawożenia dolistnego preparatami Amalgerol i Hi Phos na plon pszenicy ozimej Julius	1		1	1		1
14	Agrotechnika pszenicy ozimej Bamberka	1		-	-		-
15	Wpływ nawozu pochodzenia naturalnego na plon pszenicy ozimej Julius (Rosahumus)	1		-	-		1
16	Plonowanie pszenicy ozimej na stanowisku po burakach cukrowych, zasianej w opóźnionym terminie siewu	1		1	1		1
17	Wpływ zastosowania nawozów dolistnych ADOB na plon i zdrowotność pszenicy ozimej Arkadia	1		1	1		1
18	Wpływ dolistnego zastosowania Mocznika na plon i zdrowotność pszenicy ozimej Arkadia			1	1		-
19	Agrotechnika pszenicy ozimej Tacitus, Justinus, Banderola	1			1		-
20	Wpływ nawożenia przedsiewnego na plon pszenicy ozimej Julius	1		1	1		1
21	Kolekcja 18 odmian pszenicy ozimej	1		1	1		1
22	Kolekcja 7 odmian pszenicy ozimej				1		-
23	Kolekcja (agrotechnika) 11 odmian jęczmienia ozimego	1		1	1		1
24	Agrotechnika jęczmienia ozimego KWS Tenor						1
25	Kolekcja 13 odmian buraka cukrowego		1			1	
26	Agrotechnika pszenicy jarej (Arabella)		1			1	
27	Agrotechnika jęczmienia jarego Orphelia					1	
28	Demonstracja roślin energetycznych założona latem 2009 r.	1 plantacja istnieje	1 ⁺	1	1	1 ⁺	1
Razem		18	3	16	19	4	17

* dosiew/dosadzenie roślin do istniejącej plantacji

- zakończenie badań

6. Zadania wewnętrzne

Zadania wewnętrzne Opolskiego Ośrodka Doradztwa Rolniczego w Łosiuwie skupiały się przede wszystkim na:

- doskonaleniu zawodowym kadr własnych poprzez udział pracowników Ośrodka w konferencjach, szkoleniach, seminariach i kursach oraz poprzez korzystanie z biblioteki zakładowej.
- systemie informacji rolniczej poprzez prowadzenie pola doświadczalnego, tworzenie opracowań syntetycznych, wykonywanie analiz chemicznych i udostępnianie rolnikom informacji na temat zasobności gleb, wartości pokarmowej pasz oraz wartości technologicznej zbóż,
- promocji działalności OODR na targach, imprezach edukacyjno-szkoleniowych, dożynkach i innych imprezach,
- prowadzeniu działalności wydawniczej i publicystycznej oraz wsparciu technicznym zadań realizowanych przez OODR poprzez opracowanie formularzy dokumentacyjnych.



Wyniki realizowanych zadań wewnętrznych

Zadanie	Metoda pracy	Jednostka odniesienia	Plan OODR	Wykonanie OODR	W tym wykonanie specjalności zakładowi	W tym wykonanie TZD											Komórka org. odp. za zadanie
						Brzeg	Głubczyce	Kędzierzyn-Koźle	Kluczbork	Krapkowice	Namysłów	Nysa	Olesno	Opole	Prudnik	Strzece Opolskie	
Doskonalenie zawodowe kadr własnych																	
Wspólna Polityka Rolna na lata 2014-2020	szkolenie	szkolenie	2	2	2											ZM	
Metodyka doradztwa rolniczego dla kadry nowozatrudnionej	szkolenie	szkolenie	1													ZM	
Skuteczna komunikacja w pracy doradczej	warsztaty	warsztaty	1	3	3											ZM	
System zbierania informacji rolniczej, OZE	szkolenie	szkolenie	1													ZM	
	wyjazd szkoleniowy	wyjazd szkoleniowy	1	1	1											ZM	
Doskonalenie zawodowe kadr własnych zgodnie z ofertą CDR Kraków, Poznań, Brwinów oraz zlecone przez Ministerstwo Rolnictwa i Rozwoju Wsi	konferencja	konferencja	2	2		1	4								2	ZM	
	szkolenie	szkolenie	4	36	8	1	4			11	6				28	ZM	
	warsztaty	warsztaty	2	6	1	2	2			2	1				5	ZM	
	seminarium	seminarium	1	11	4					1	6				7	ZM	
Doskonalenie zawodowe kadr własnych poprzez różne formy	seminarium wyjazdowe	seminarium wyjazdowe	1	4		4									4	ZM	
	wyjazd studyjny	wyjazd studyjny	1	1		1									1	ZM	
	warsztaty	warsztaty	1	9	2	1	2			4					7	ZM	
	konferencja	konferencja	1	13	1	2	2			5	5				12	ZM	
	e-learning	szkolenie	20	39	10	1	2			4	3	1	1	1	7	ZM	
	kurs	kurs	3	4						4					4	ZM	
Korzystanie z biblioteki zakładowej	samokształcenie	rok	12	18	1	1	8	1	1	1	1	1	1	2	17	MW	
Lustracje zadań wdrożeniowych	lustracja	lustracja	22	22	22											DP	

Zadanie	Metoda pracy	Jednostka odniesienia	Plan OODR	Wykonanie OODR	W tym wykonanie specjalności zakładowi	W tym wykonanie TZD											Komórka org. odp. za zadanie		
						Brzeg	Głubczyce	Kędzierzyn-Koźle	Kluczbork	Krapkowice	Namysłów	Nysa	Olesno	Opole	Prudnik	Strzelce Opolskie		TZD razem	
Lustracje doświadczeń polowych	lustracja	lustracja	4	4	4														DP
System informacji rolniczej																			
Prowadzenie pola doświadczalnego	doświadczenie	pole doświadczalne	1	1	1														DP
Prowadzenie stacji meteorologicznej	opracowanie syntetyczne	opracowanie syntetyczne	12	12	12														DP
Opracowanie programu działalności OODR	opracowanie syntetyczne	opracowanie syntetyczne	1	1	1														OODR/DO
Opracowanie sprawozdań z realizacji programu działalności OODR	opracowanie syntetyczne	opracowanie syntetyczne	4	4	4														OODR/DO
Prowadzenie kalendarza wydarzeń Ośrodka	opracowanie syntetyczne	opracowanie syntetyczne	12	12	12														OODR/DO
Udostępnianie informacji instytucjom nadzorującym i współpracującym z OODR oraz jednostkom naukowo-badawczym	opracowanie analityczne	opracowanie analityczne	28	40	40														OODR/DP
Udostępnianie informacji rolnikom w formie usługi informacyjnej	informacja poprzez list elektroniczny	informacja	4	4	4														OODR/DP
	informacja poprzez list papierowy	informacja																	

Zadanie	Metoda pracy	Jednostka odniesienia	Plan OODR	Wykonanie OODR	W tym wykonanie specjalności zakładowi	W tym wykonanie TZD												Komórka org. odp. za zadanie		
						Brzeg	Głubczyce	Kędzierzyn-Koźle	Kluczbork	Krapkowice	Namysłów	Nysa	Olesno	Opole	Prudnik	Strzelce Opolskie	TZD razem			
Promocja OODR																				
Promocja działalności OODR na targach, imprezach edukacyjno-szkoleniowych, dożynkach i innych imprezach	stoisko informacyjne	wystawa	18	28	7	1	7	1	1	1	1	1	1	3	3	2	1	1	21	OODR/MW
Promocja OODR, regionu i kraju na Targach Chłopskich w Powiecie Kusei/Niemcy	wystawa	wystawa	1	2	2															ZR
Wydanie kalendarza ściennego OODR na 2015 rok	opracowanie	opracowanie	1	1	1															MW
Prowadzenie działalności wydawniczej i publicystycznej oraz wsparcie techniczne zadań realizowanych przez OODR																				
Wykonanie formularzy dokumentacyjnych	formularz dokumentacyjny	formularz	6	8	8															MW

7. Działalność komercyjna

Komercyjne zadania Opolskiego Ośrodka Doradztwa Rolniczego w Łosiosie skupiały się przede wszystkim na:

- działaniach zmierzających do poprawy efektywności i konkurencyjności gospodarstw rolnych poprzez opracowanie dla rolników i mieszkańców obszarów wiejskich wniosków i planów w ramach pomocy unijnej i krajowej, ocenę gospodarstw rolnych w zakresie spełniania wymogów wzajemnej zgodności oraz opracowań dodatkowych usług doradczych dla rolników w ramach działania „Korzystanie z usług doradczych przez rolników i posiadaczy lasów”, wykonywanie analiz chemicznych gleb, pasz i ziarna,
- systemie zbierania i wykorzystania Danych Rachunkowych z Gospodarstw Rolnych - Polski FADN,
- prowadzeniu działalności w zakresie edukacji, podnoszenia i zdobywania kwalifikacji zawodowych rolników i mieszkańców obszarów wiejskich poprzez organizację szkoleń w zakresie obrotu i konfekcjonowania środków ochrony roślin oraz w zakresie stosowania środków ochrony roślin przy użyciu opryskiwaczy, szkoleń w ramach projektu „Dopłaty bezpośrednie a zasada wzajemnej zgodności w gospodarstwach rolnych województwa dolnośląskiego, opolskiego i lubuskiego”,
- prowadzeniu działalności wydawniczej i publicystycznej poprzez kolportaż Kuriera Rolniczego.



Wyniki zrealizowanych prac w ramach działalności komercyjnej

Zadanie	Metoda pracy	Jednostka odniesienia	Plan OODR	Wykonanie OODR	W tym wykonanie specjalności zakładów	W tym wykonanie TZD										Komórka org. odp. za zadanie					
						Brzeg	Głubczyce	Kędzierzyn-Koźle	Kluczbork	Krapkowice	Namysłów	Nysa	Olesno	Opole	Prudnik		Strzelce Opolskie	TZD razem			
Działania zmierzające do poprawy efektywności i konkurencyjności gospodarstw rolnych																					
Opracowania wniosków i planów (pomoc unijna i krajowa) bez programów rolno-środowiskowych:	wniosek	wniosek	2898	3214	27	109	104	97	621	279	382	463	504	214	146	268	3187	DE			
	wniosek i plan	wniosek i plan				103	72	78	548	238	310	438	480	194	116	235	2812		DE		
	wniosek o płatność	wniosek o płatność				2	17	9	52	38	46	9	20	4	21	7	225			DE	
	korekta	korekta								1	5			2		5	13				DE
	plan	plan														1	1				
Płatności obszarowe				2837	25																
Wniosek o przyznanie dopłaty z tytułu z użyciu do siewu lub sadzenia materiału siewnego kategorii elitarny lub kwalifikowany				227	2																
Modernizacja gospodarstw rolnych				13																	
Tworzenie i rozwój mikroprzedsiębiorstw				1																	
Ułatwianie startu młodym rolnikom				136		4	15	10	21	2	21	16	4	14	9	20	136				
Ocena gospodarstwa rolnego w zakresie spełniania wymogów wzajemnej zgodności oraz dodatkowe usługi doradcze dla rolników w ramach działania „Korzystanie z usług				7								4		3			7	DE			

Zadanie	Metoda pracy	Jednostka odniesienia	Plan OODR	Wykonanie OODR	W tym wykonanie specjalności zakładowi	W tym wykonanie TZD											Komórka org. odp. za zadanie									
						Brzeg	Głubczyce	Kędzierzyn-Koźle	Kluczbork	Krapkowice	Namysłów	Nysa	Olesno	Opole	Prudnik	Strzelce Opolskie		TZD razem								
doradczych przez rolników i posiadaczy lasów"																										
Ocena gospodarstwa rolnego w zakresie spełnienia wymogów wzajemnej zgodności oraz w zakresie spełnienia zasad BHP	ocena	ocena	7	7																				7	DE	
Wspieranie przedsięwzięć rolno-środowiskowych	wniosek nowy	wniosek nowy		67																						
	wniosek kontynuacyjny	wniosek kontynuacyjny		570																						
	plan nowy	plan nowy	1116	55																						
	aktualizacja planu	aktualizacja planu		100																						
	rejestr	rejestr		3																						
	plan nawozowy	plan nawozowy		253 / 1048																						
Wykonywanie analiz chemicznych gleb zleczanych przez osoby fizyczne i prawne	analiza	analiza	1500	2783	2783																					DP/PL
Wykonywanie analiz chemicznych pasz zleczanych przez osoby fizyczne i prawne	analiza	analiza	100	22	22																					DP/PL
Wykonywanie analiz chemicznych zleczanych przez	analiza	analiza	1650	930	930																					DP/PL

Zadanie	Metoda pracy	Jednostka odniesienia	Plan OODR	Wykonanie OODR	W tym wykonanie specjalności zakładowi	W tym wykonanie TZD										Komórka org. odp. za zadanie			
						Brzeg	Głubczyce	Kędzierzyn-Koźle	Kluczbork	Krapkowice	Namysłów	Nysa	Olesno	Opole	Prudnik		Strzelce Opolskie	TZD razem	
osoby fizyczne i prawne ziarna zbóż i soi																			
System zbierania i wykorzystania Danych Rachunkowych z Gospodarstw Rolnych - Polski FADN																			
Zbieranie danych rachunkowych dla potrzeb PL FADN za 2014 rok	zbieranie danych	gospodarstwo	500	500	500	26	34	28	31	47	38	52	26	32	33	57	404		DE
Dostarczenie danych rachunkowych za 2013 rok dla potrzeb PL FADN	dostarczenie danych	gospodarstwo	500	500	500	26	37	27	30	43	38	51	28	33	32	55	400		DE
Prowadzenie działalności w zakresie edukacji, podnoszenia i zdobywania kwalifikacji zawodowych rolników i mieszkańców obszarów wiejskich																			
Kurs dla kandydatów na kierowców kat. „B” i „T”	kurs	szkolenie	1																ZM
Kurs dla kandydatów na operatorów kombajnów zbożowych	kurs	szkolenie	4	4	4														ZM
Szkolenie w zakresie obrotu i konfekcjonowania środków ochrony roślin	szkolenie	szkolenie	3	11	11														ZM
Szkolenie w zakresie stosowania środków ochrony roślin przy uzyciu sprzętu nazijnego przeznaczony do stosowania tych środków, z wyłączeniem sprzętu	szkolenie	szkolenie	38	80	1	5	4	2	2	3	3	16	11	8	16	9	79		ZM

Zadanie	Metoda pracy	Jednostka odniesienia	Plan OODR	Wykonanie OODR	W tym wykonanie specjalistów zakładów	W tym wykonanie TZD											Komórka org. odp. za zadanie								
						Brzeg	Głubczyce	Kędzierzyn-Koźle	Kluczbork	Krapkowice	Namysłów	Nysa	Olesno	Opole	Prudnik	Strzelce Opolskie		TZD razem							
montowanego na pojazdach szynowych oraz innego sprzętu stosowanego w kolejnictwie																									
Szkolenie BHP dla pracowników na stanowiskach robotniczych	szkolenie	szkolenie	2	2						2														2	ZM
Szkolenie kandydatów na rzeczoznawców w zakresie pobierania próbek zbóż, nasion roślin strączkowych i ich przetworów oraz nasion roślin oleistych.	szkolenie	szkolenie		2	2																				ZM
Prowadzenie działalności wydawniczej i publicystycznej oraz wsparcie techniczne zadań realizowanych przez OODR																									
Kolportaż Kuriera Rolniczego	kolportaż	wydanie	11	11	11	1	1	1	1	1	1	1	1	1	1	1	1	1	1	1	1	1	1	11	MW
Promocja OODR																									
Międzynarodowe Targi Ogrodnicze „Wiosna Kwiatów”	wystawa	wystawa	1	1	1																				OODR
Europejskie Targi Innowacji i Przedsiębiorczości na obszarach Wiejskich	wystawa	wystawa	1	1	1																				OODR

DYREKTOR
mgr inż. Henryk Zamojski

