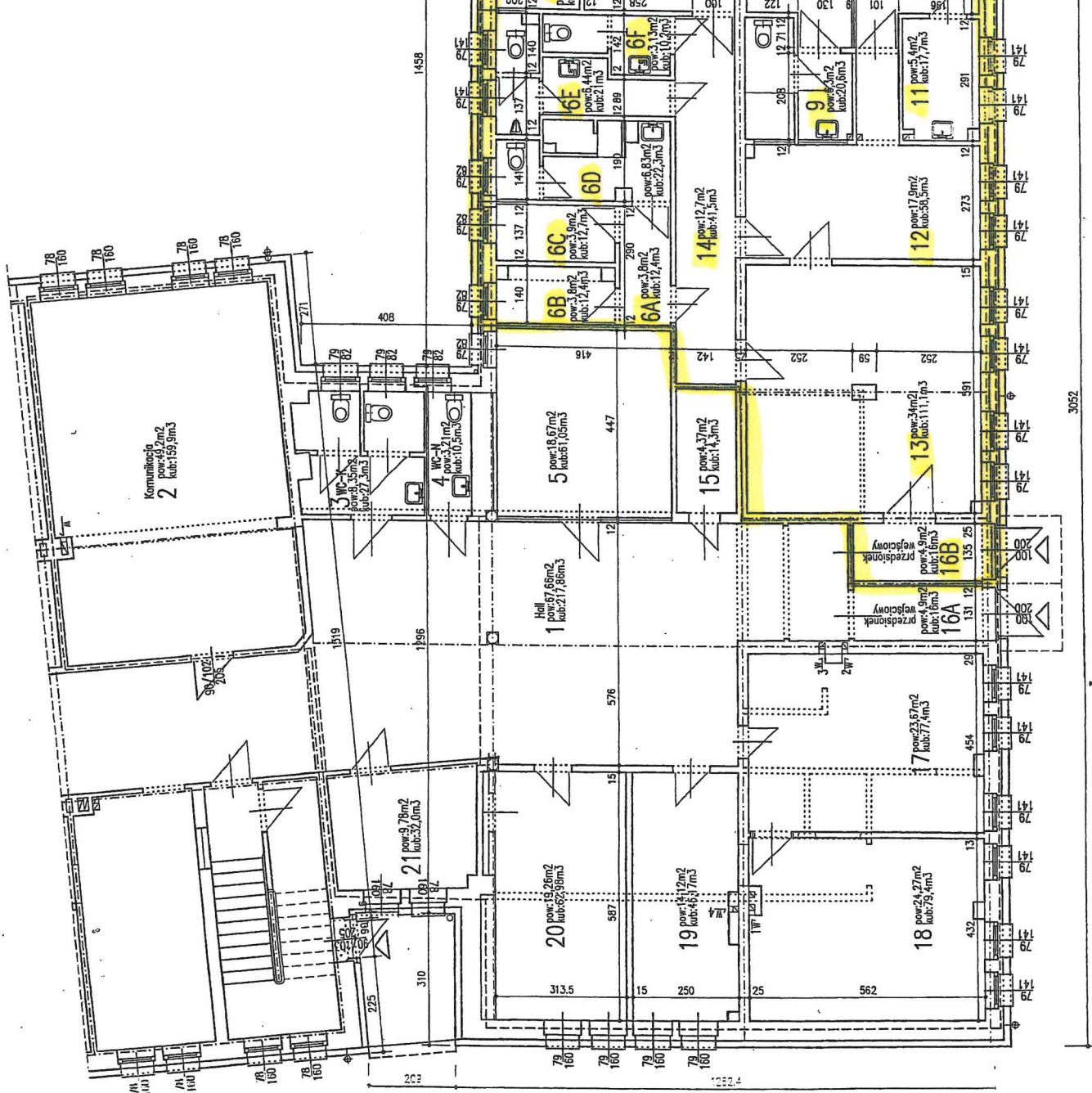


Wzrostnik o 1000cm  
 2.0m2

Zestawienie pomieszczeń, powierzchni i kubatur:		Wzrostnik	Wzrostnik	Wzrostnik
Nr pom.	Nazwa pomieszczenia	pow. m <sup>2</sup>	kubatura m <sup>3</sup>	Wzrostnik m <sup>2</sup>
1	Hall	67,66	217,86	5,40
2	Pok. biurowy	49,20	159,90	17,90
3	W.C. K	0,35	27,3	34,00
4	W.C. NN	3,21	10,5	12,70
5	Pok. biurowy	18,67	61,05	4,37
6A	Korytarz	3,80	12,40	4,80
6B	Pom. nieczyłowe	3,80	12,40	4,80
6C	Pom. nieczyłowe	3,90	12,70	23,67
6D	W.C.	6,83	22,30	24,27
6E	W.C.	6,44	21,00	14,12
6F	W.C.	3,13	10,20	19,26
7	Pom. nieczyłowe	2,89	9,45	9,78
8	Pom. nieczyłowe	45,76	149,60	472,91
9	W.C. + natrysk	6,30	20,30	11,11
10	Pom. nieczyłowe	17,70	57,90	11,11

Razem: 472,91 m<sup>2</sup>

175,45



INWENTARYZACJA  
 RZUT PARTERU

Inwentaryzacja pomieszczeń dla potrzeb  
 Wzrostnik przy ul. Głogowskiej 25  
 Inwestor: Wydział Urzęd Pracy w Opole  
 45-315 Opole, ul. Głogowska 25  
 Adres: Opole, ul. Głogowska 25  
 Projektant architektura:  
 mgr inż. arch. Maria Słota - Pudo  
 Opole 45-793 ul. Szymanowskiego 5/2  
 telefon: 06000 71118  
 Uprawa: Nr. 23/86/Op., Izb. Op.-0076  
 mgr inż. arch. Stanisław Pudo  
 Uprawa: 10/00006/2019, Izb. Wzrostnik-00-028  
 IKS: NR. 1/A  
 IKS: NR. 1/A  
 Skala: DATA: 12.2020  
 IKS: NR. 1/A  
 Opracowanie: Chowaniec Jędrzejowski i Inni Sp. z o.o. z siedzibą w Opole, ul. Szymanowskiego 5/2, 45-793 Opole, IKS: NR. 1/A