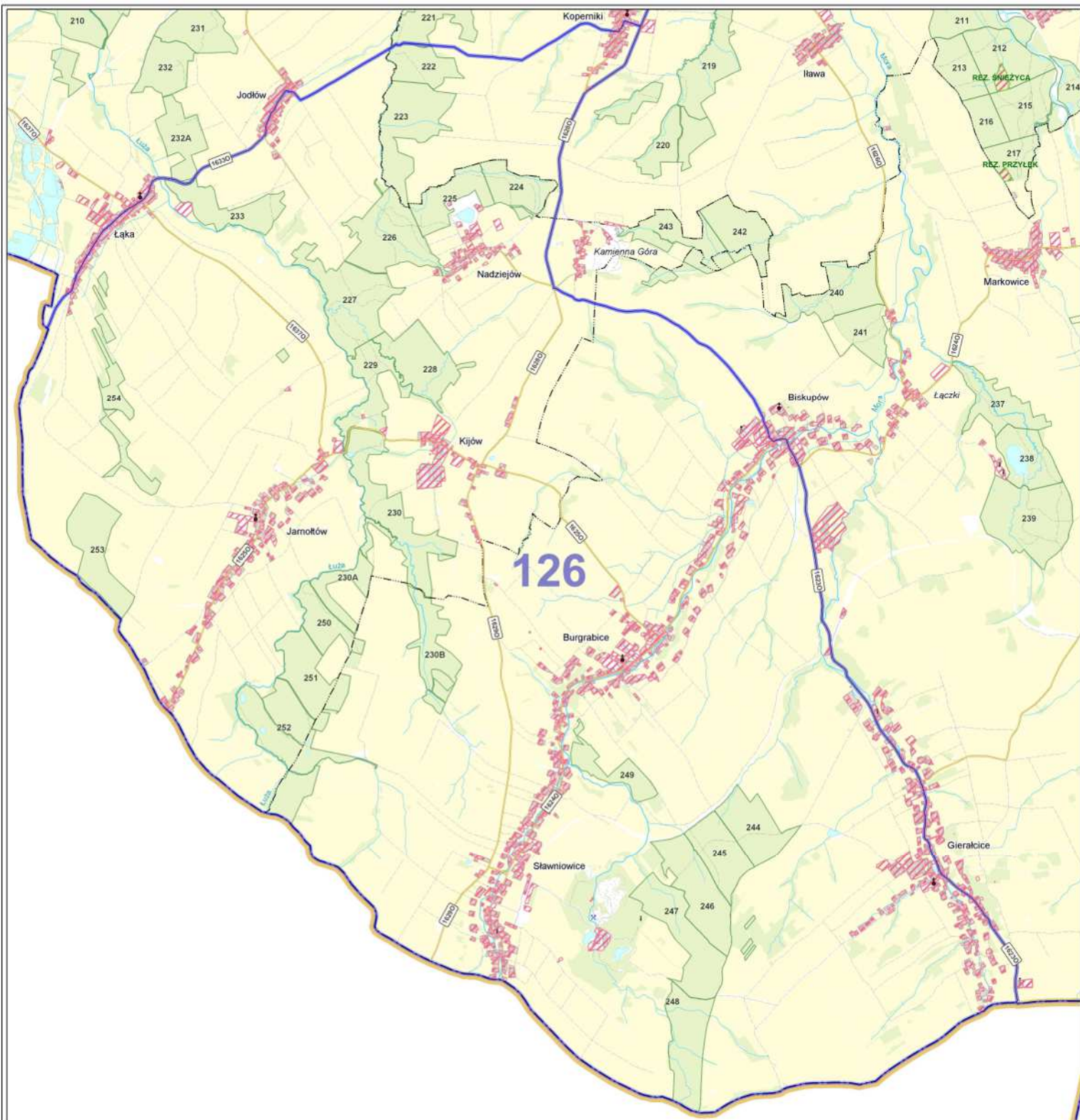


Obwód łowiecki nr 125
 Skala 1:25 000
 1 cm = 250 m
 © MARSZAŁEK WOJEWÓDZTWA OPOLA SWIĘGO

Wskazanie przez zarządcę lasu, lasa lub części lasu służy wyłącznie do celów wyrażonych w załączniku, nie może być wykorzystywana w celach niezwiązanych z działalnością zarządcy lasów państwowych.

- OPOLE**
 Mieszko wieś/leśnica
 Granica parkowa
 Granica lasu państwowego
 Granica lasu państwowego
- BRZEŹGA**
 Mieszko parkowa
 Granica parkowa
 Granica lasu państwowego
 Granica lasu państwowego
- PRZEKAZKA**
 Mieszko parkowa
 Granica parkowa
 Granica lasu państwowego
 Granica lasu państwowego
- OPŁA**
 Mieszko parkowa
 Granica parkowa
 Granica lasu państwowego
 Granica lasu państwowego
- WYKAZ**
 Wskazanie przez zarządcę lasu, lasa lub części lasu służy wyłącznie do celów wyrażonych w załączniku, nie może być wykorzystywana w celach niezwiązanych z działalnością zarządcy lasów państwowych.
- Wskazanie przez zarządcę lasu, lasa lub części lasu służy wyłącznie do celów wyrażonych w załączniku, nie może być wykorzystywana w celach niezwiązanych z działalnością zarządcy lasów państwowych.
- Wskazanie przez zarządcę lasu, lasa lub części lasu służy wyłącznie do celów wyrażonych w załączniku, nie może być wykorzystywana w celach niezwiązanych z działalnością zarządcy lasów państwowych.
- Wskazanie przez zarządcę lasu, lasa lub części lasu służy wyłącznie do celów wyrażonych w załączniku, nie może być wykorzystywana w celach niezwiązanych z działalnością zarządcy lasów państwowych.
- Wskazanie przez zarządcę lasu, lasa lub części lasu służy wyłącznie do celów wyrażonych w załączniku, nie może być wykorzystywana w celach niezwiązanych z działalnością zarządcy lasów państwowych.
- Wskazanie przez zarządcę lasu, lasa lub części lasu służy wyłącznie do celów wyrażonych w załączniku, nie może być wykorzystywana w celach niezwiązanych z działalnością zarządcy lasów państwowych.
- Wskazanie przez zarządcę lasu, lasa lub części lasu służy wyłącznie do celów wyrażonych w załączniku, nie może być wykorzystywana w celach niezwiązanych z działalnością zarządcy lasów państwowych.
- Wskazanie przez zarządcę lasu, lasa lub części lasu służy wyłącznie do celów wyrażonych w załączniku, nie może być wykorzystywana w celach niezwiązanych z działalnością zarządcy lasów państwowych.
- Wskazanie przez zarządcę lasu, lasa lub części lasu służy wyłącznie do celów wyrażonych w załączniku, nie może być wykorzystywana w celach niezwiązanych z działalnością zarządcy lasów państwowych.

URZĄD MARSZAŁKOWSKI
 Województwa Opolskiego



Obwód łowiecki nr 126

Skala 1 : 25 000 1 cm = 250 m



© MARSZAŁEK WOJEWÓDZTWA OPOLSKIEGO

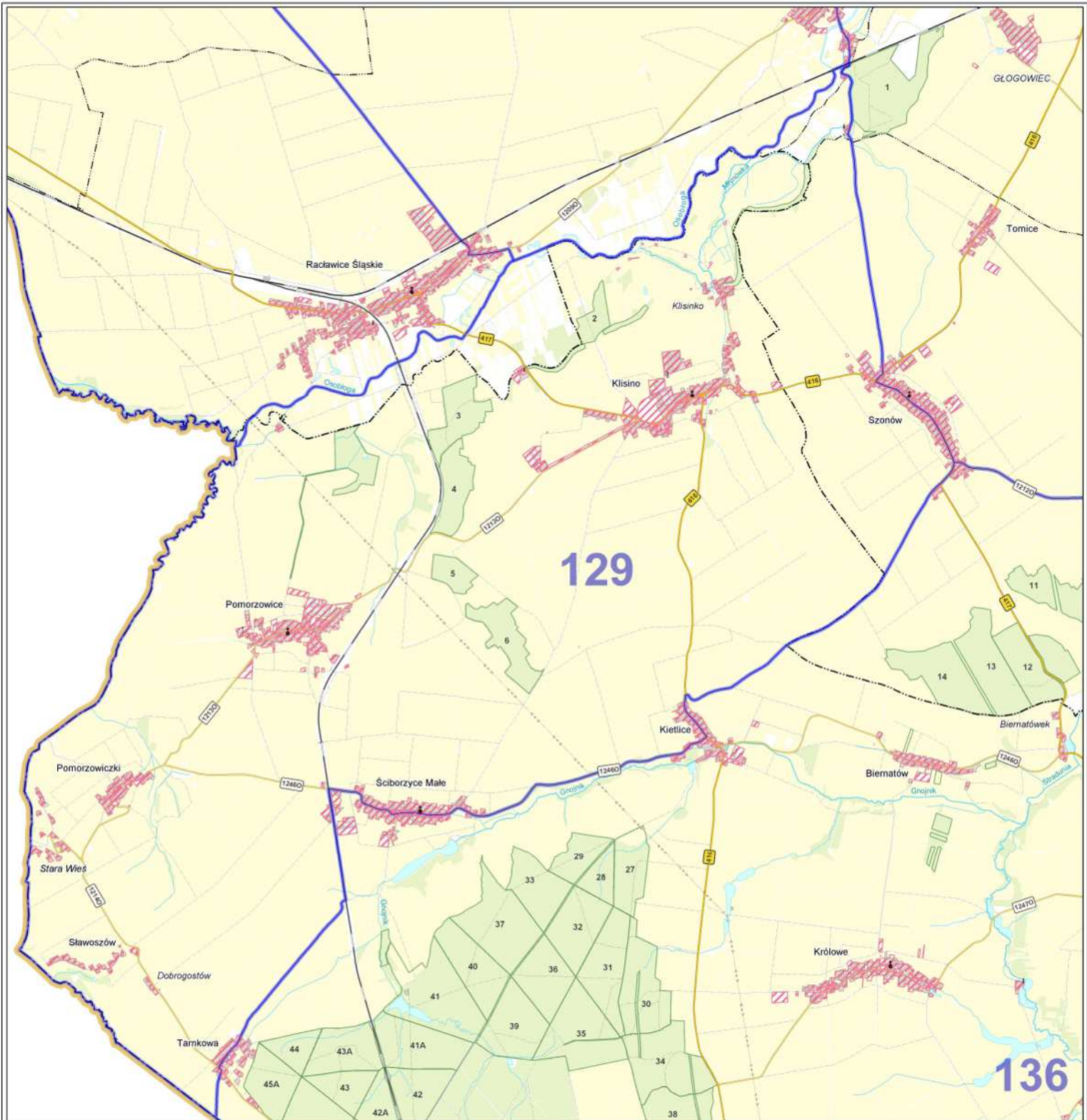


URZĄD MARSZAŁKOWSKI
Województwa Opolskiego

Wszelkie prawa zastrzeżone. Mapa ani żadna jej część bez pisemnej zgody wydawcy nie może być wykorzystywana w systemach otwartych bądź reprodukowana jakimkolwiek sposobem: fotograficznym, elektronicznym, mechanicznym lub innym.

OPOLE	Miasto wojewódzkie		Granica państwa		Linia kolejowa		Komin przemysłowy		Budynek
BRZEG	Miasto powiatowe		Granica województwa		Autostrada		Kościół		Składowisko odpadów
PRASZKA	Miasto		Granica powiatu		Droga krajowa		Zespół transformatorów		Wyrobiisko
Pokój	Wiesz gminna		Granica miasta lub gminy		Droga wojewódzka		Turbina wiatrowa		Jezioro, staw
Wysoka	Wiesz		Granica obwodu łowieckiego		Droga powiatowa; p. gruntowa		Maszta, nadajnik		Rzeka
Sokolniki	Część miejscowości		Międzynarodowy numer drogi		Droga gminna; gminna gruntowa		Stacja paliw		Zabudowa
	82		Numer drogi krajowej		Droga inna; inna gruntowa		Park krajobrazowy		Zabudowa przemysłowa
	Numer obwodu łowieckiego		Numer drogi wojewódzkiej		Zapora wodna		Rezerwat		Grunt leśny
	Linia wysokiego napięcia		Numer drogi powiatowej		Cmentarz		Oddział leśny		Grunt rolny
	Teren wyłączony								

Opracowanie kartograficzne 2019: K. Zięcina
Zespół autorski: M. Aleksandrowicz, K. Kuraś, K. Zięcina



Obwód łowiecki nr 129

Skala 1 : 25 000 1 cm = 250 m



© MARSZAŁEK WOJEWÓDZTWA OPOLSKIEGO

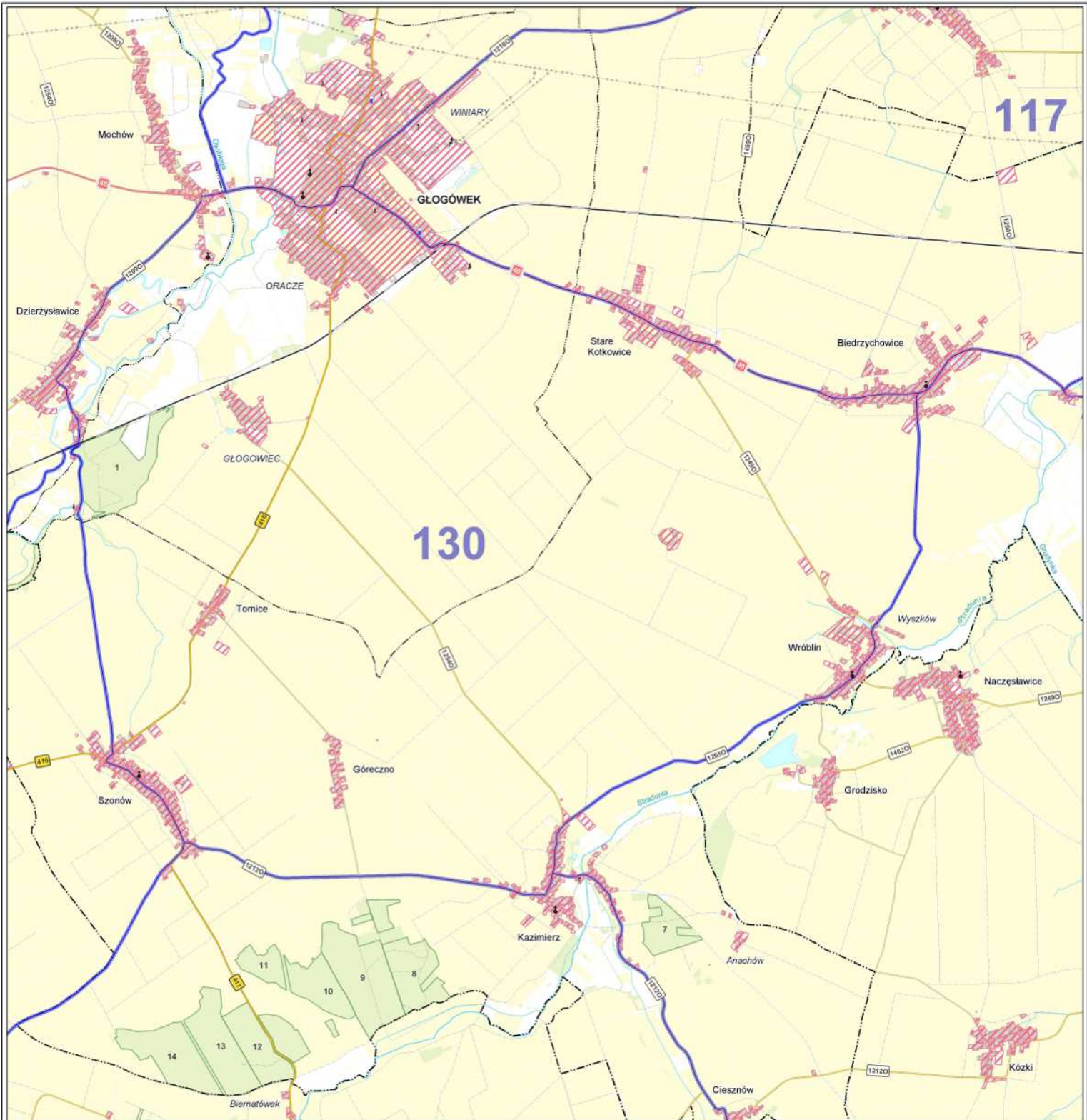


URZĄD MARSZAŁKOWSKI
Województwa Opolskiego

Wszystkie prawa zastrzeżone. Mapa ani żadna jej część bez pisemnej zgody wydawcy nie może być wykorzystywana w systemach otwartej dostępu bądź reprodukowana jakimkolwiek sposobem: fotograficznym, elektronicznym, mechanicznym lub innym.

OPOLE	Miasto wojewódzkie		Granica państwa		Linia kolejowa		Komin przemysłowy		Budynek
BRZEG	Miasto powiatowe		Granica województwa		Autostrada		Kościół		Składowisko odpadów
PRASZKA	Miasto		Granica powiatu		Droga krajowa		Zespół transformatorów		Wyrobnisko
Pokój	Wies gminna		Granica miasta lub gminy		Droga wojewódzka		Turbina wiatrowa		Jezioro, staw
Wysoka	Wies		Granica obwodu łowieckiego		Droga powiatowa; p. gruntowa		Maszta, nadajnik		Rzeka
Sokolniki	Część miejscowości		Międzynarodowy numer drogi		Droga gminna; gminna gruntowa		Stacja paliw		Zabudowa
82	Numer obwodu łowieckiego		Numer drogi krajowej		Droga inna; inna gruntowa		Park krajobrazowy		Zabudowa przemysłowa
	Linia wysokiego napięcia		Numer drogi wojewódzkiej		Zapora wodna		Rezerwat		Grunt leśny
	Teren wyłączony		Numer drogi powiatowej		Cmentarz		Oddział leśny		Grunt rolny

Opracowanie kartograficzne 2019: K. Zięcina
Zespół autorski: M. Aleksandrowicz, K. Kuraś, K. Zięcina



Obwód łowiecki nr 130

Skala 1 : 25 000 1 cm = 250 m



© MARSZAŁEK WOJEWÓDZTWA OPOLSKIEGO

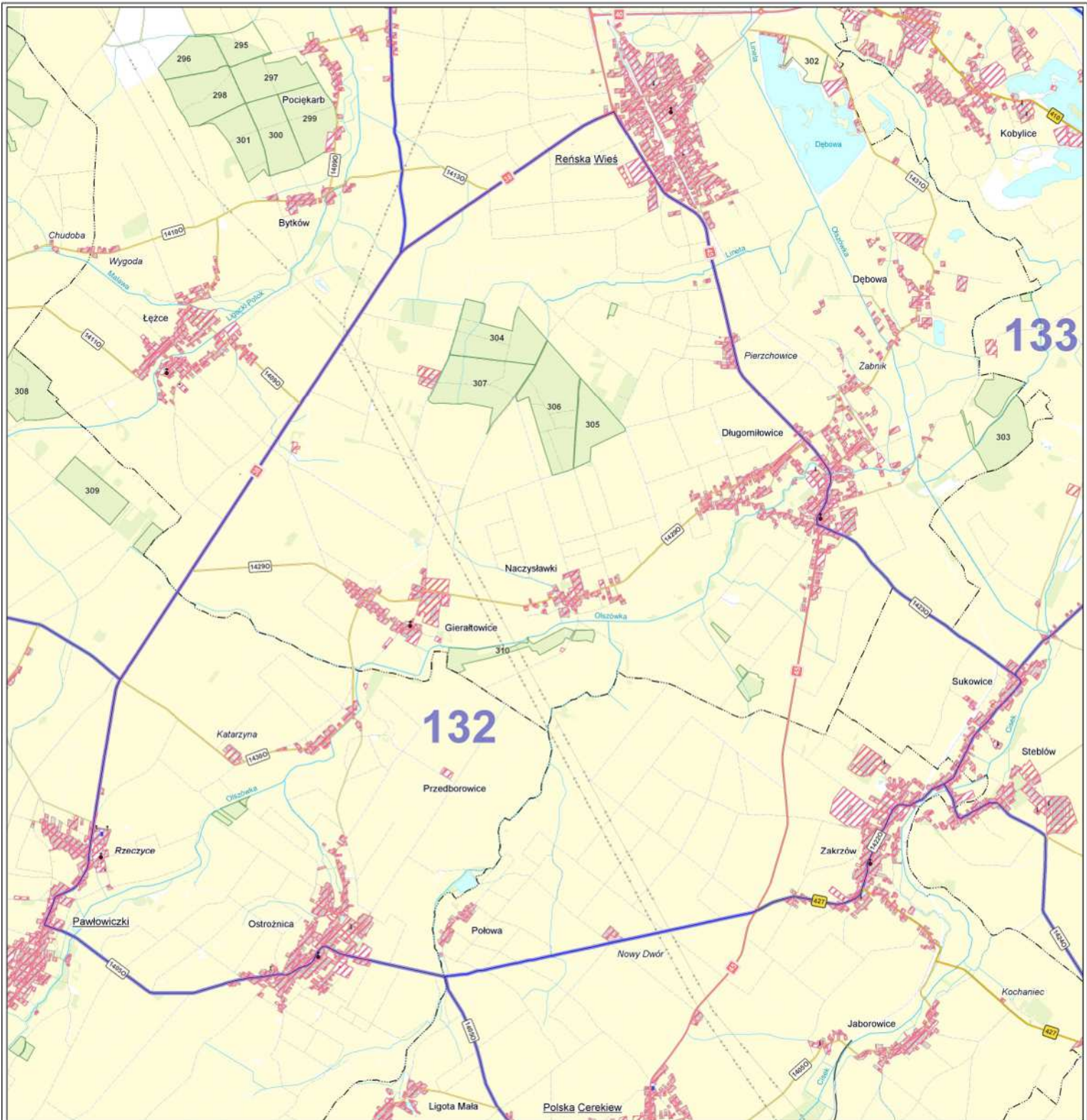


URZĄD MARSZAŁKOWSKI
Województwa Opolskiego

Wszystkie prawa zastrzeżone. Mapa ani żadna jej część bez pisemnej zgody wydawcy nie może być wykorzystywana w systemach otwieralnych bądź reprodukowana jakimkolwiek sposobem: fotograficznym, elektronicznym, mechanicznym lub innym.

OPOLE	Miasto wojewódzkie		Granica państwa		Linia kolejowa		Komin przemysłowy		Budynek
BRZEG	Miasto powiatowe		Granica województwa		Autostrada		Kościół		Składowisko odpadów
PRASZKA	Miasto		Granica powiatu		Droga krajowa		Zespół transformatorów		Wyrobyisko
Pokój	Wiesz gminna		Granica miasta lub gminy		Droga powiatowa		Turbina wiatrowa		Jeziro, staw
Wysoka	Wiesz		Granica obwodu łowieckiego		Droga gminna; gminna gruntowa		Maszta, nadajnik		Rzeka
Sokolniki	Część miejscowości		Międzynarodowy numer drogi		Droga inna; inna gruntowa		Stacja paliw		Zabudowa
	Numer obwodu łowieckiego		Numer drogi krajowej		Zapora wodna		Park krajobrazowy		Zabudowa przemysłowa
	Numer drogi powiatowej		Numer drogi wojewódzkiej		Cmentarz		Rezerwat		Grunt leśny
	Linia wysokiego napięcia		Numer drogi powiatowej				Oddział leśny		Grunt rolny

Opracowanie kartograficzne 2019: K. Zięcina
Zespół autorski: M. Aleksandrowicz, K. Kuraś, K. Zięcina



Obwód łowiecki nr 132

Skala 1 : 25 000 1 cm = 250 m



© MARSZAŁEK WOJEWÓDZTWA OPOLSKIEGO

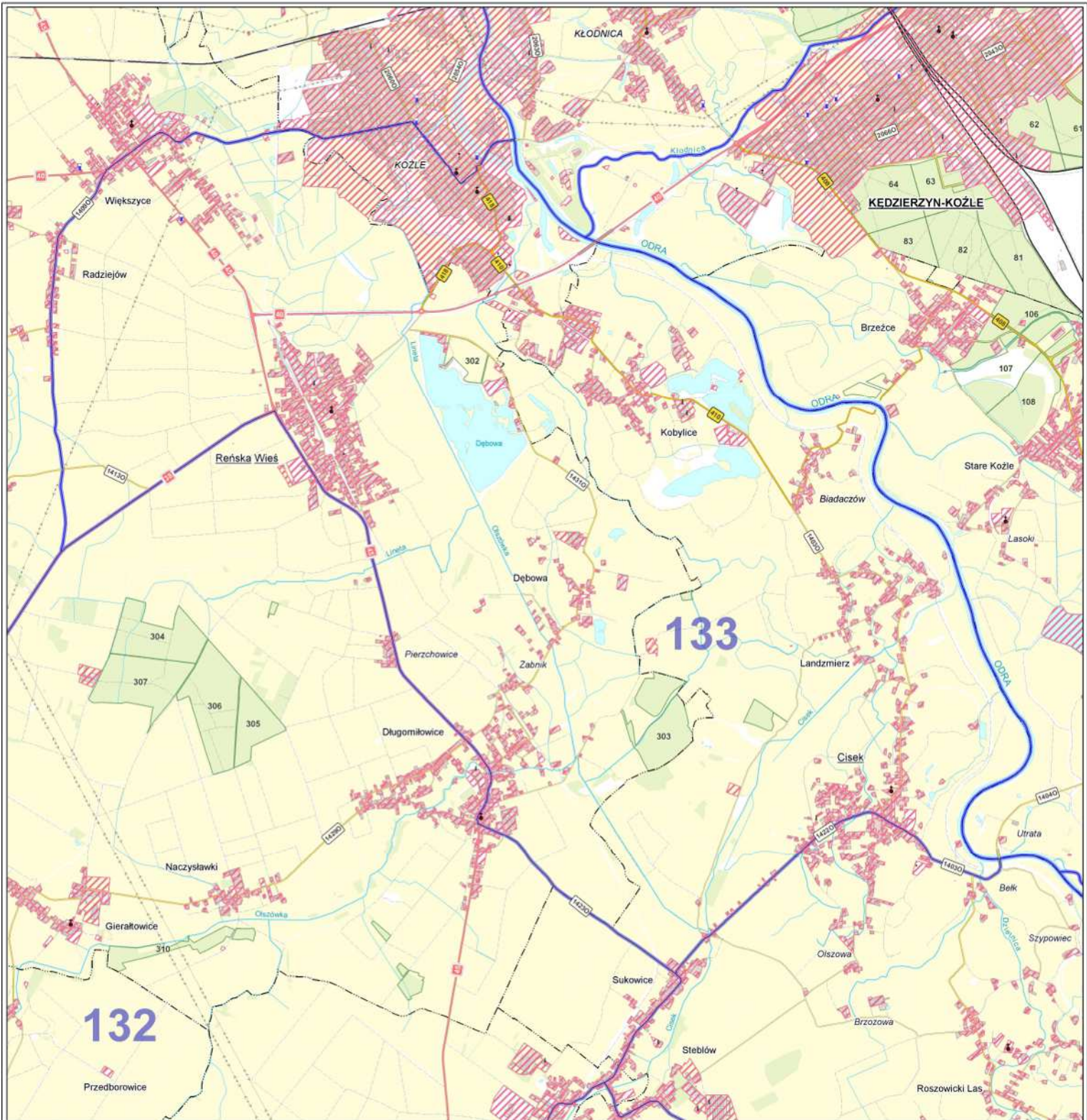


URZĄD MARSZAŁKOWSKI
Województwa Opolskiego

Wszystkie prawa zastrzeżone. Mapa ani żadna jej część bez pisemnej zgody wydawcy nie może być wykorzystywana w systemach otwartej dostępu bądź reprodukowana jakimkolwiek sposobem: fotograficznym, elektronicznym, mechanicznym lub innym.

OPOLE	Miasto wojewódzkie		Granica państwa		Linia kolejowa		Komin przemysłowy		Budynek
BRZEG	Miasto powiatowe		Granica województwa		Autostrada		Kościół		Składowisko odpadów
PRASZKA	Miasto		Granica powiatu		Droga krajowa		Zespół transformatorów		Wzrostki
Pokój	Wieś gminna		Granica miasta lub gminy		Droga wojewódzka		Turbina wiatrowa		Jezioro, staw
Wysoka	Wieś		Granica obwodu łowieckiego		Droga powiatowa; p. gruntowa		Maszyn, nadajnik		Rzeka
Sokolniki	Część miejscowości		Międzynarodowy numer drogi		Droga gminna; gminna gruntowa		Stacja paliw		Zabudowa
82	Numer obwodu łowieckiego		Numer drogi krajowej		Droga inna; inna gruntowa		Park krajobrazowy		Zabudowa przemysłowa
	Linia wysokiego napięcia		Numer drogi wojewódzkiej		Zapora wodna		Rezerwat		Grunt leśny
	Teren wyłączony		Numer drogi powiatowej		Cmentarz		Oddział leśny		Grunt rolny

Opracowanie kartograficzne 2019: K. Zięcina
Zespół autorski: M. Aleksandrowicz, K. Kuraś, K. Zięcina



Obwód łowiecki nr 133

Skala 1 : 25 000 1 cm = 250 m



© MARSZAŁEK WOJEWÓDZTWA OPOLSKIEGO

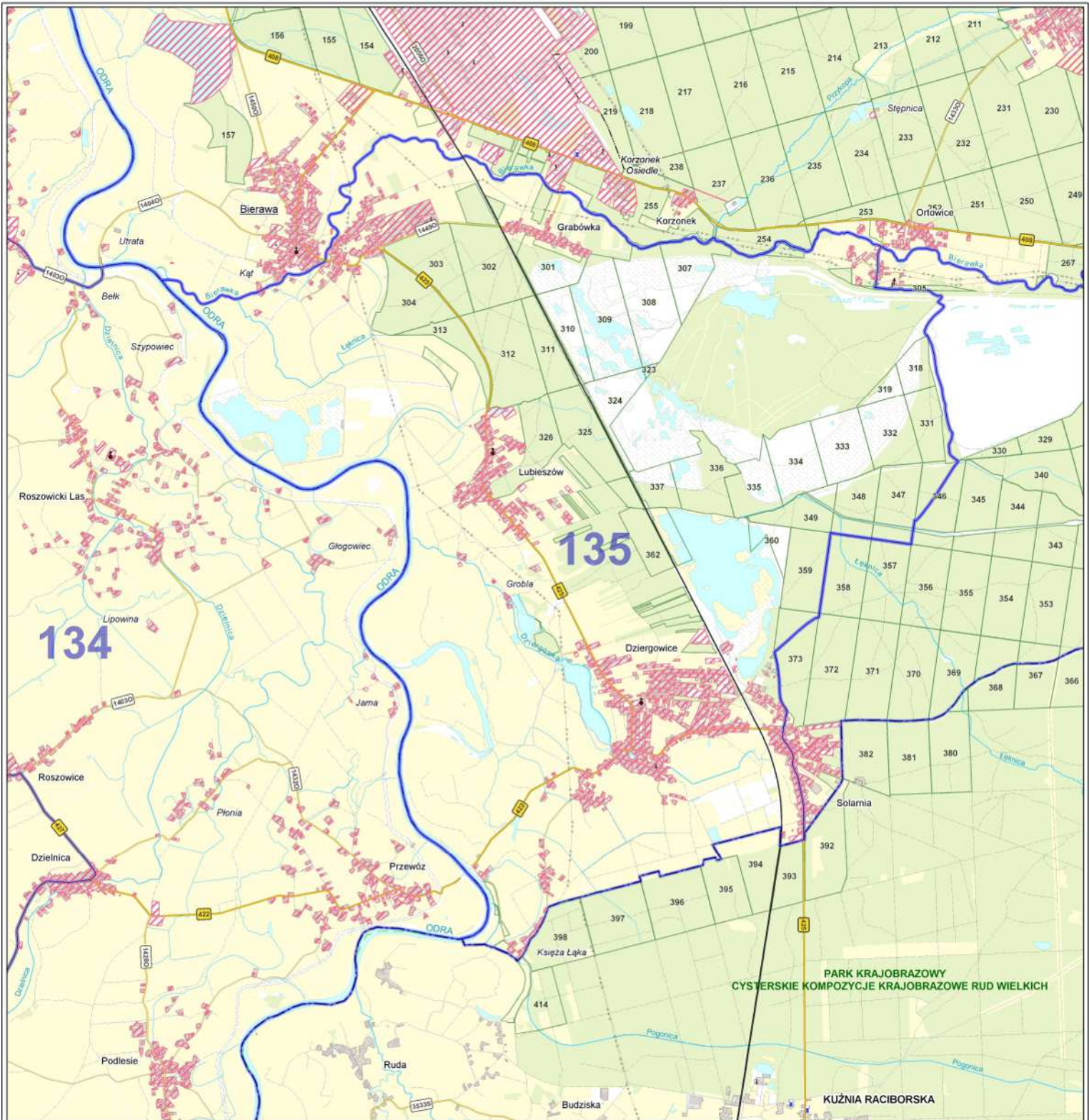


URZĄD MARSZAŁKOWSKI
Województwa Opolskiego

Wszystkie prawa zastrzeżone. Mapa ani żadna jej część bez pisemnej zgody wydawcy nie może być wykorzystywana w systemach otwartych bądź reprodukowana jakimkolwiek sposobem: fotograficznym, elektronicznym, mechanicznym lub innym.

OPOLE	Miasto wojewódzkie		Granica państwa		Linia kolejowa		Komin przemysłowy		Budynek
BRZEG	Miasto powiatowe		Granica województwa		Autostrada		Kościół		Składowisko odpadów
PRASZKA	Miasto		Granica powiatu		Droga krajowa		Zespół transformatorów		Wyrobnisko
Pokój	Wieś gminna		Granica miasta lub gminy		Droga wojewódzka		Turbina wiatrowa		Jezioro, staw
Wysoka	Wieś		Granica obwodu łowieckiego		Droga powiatowa; p. gruntowa		Maszty, nadajnik		Rzeka
Sokolniki	Część miejscowości		Międzynarodowy numer drogi		Droga gminna; gminna gruntowa		Stacja paliw		Zabudowa
82	Numer obwodu łowieckiego		Numer drogi krajowej		Droga inna; inna gruntowa		Park krajobrazowy		Zabudowa przemysłowa
	Linia wysokiego napięcia		Numer drogi wojewódzkiej		Zapora wodna		Rezerwat		Grunt leśny
	Teren wyłączony		Numer drogi powiatowej		Cmentarz		Oddział leśny		Grunt rolny

Opracowanie kartograficzne 2019: K. Zięcina
Zespół autorów: M. Aleksandrowicz, K. Kuraś, K. Zięcina



Obwód łowiecki nr 135

Skala 1 : 25 000 1 cm = 250 m



© MARSZAŁEK WOJEWÓDZTWA OPOLSKIEGO

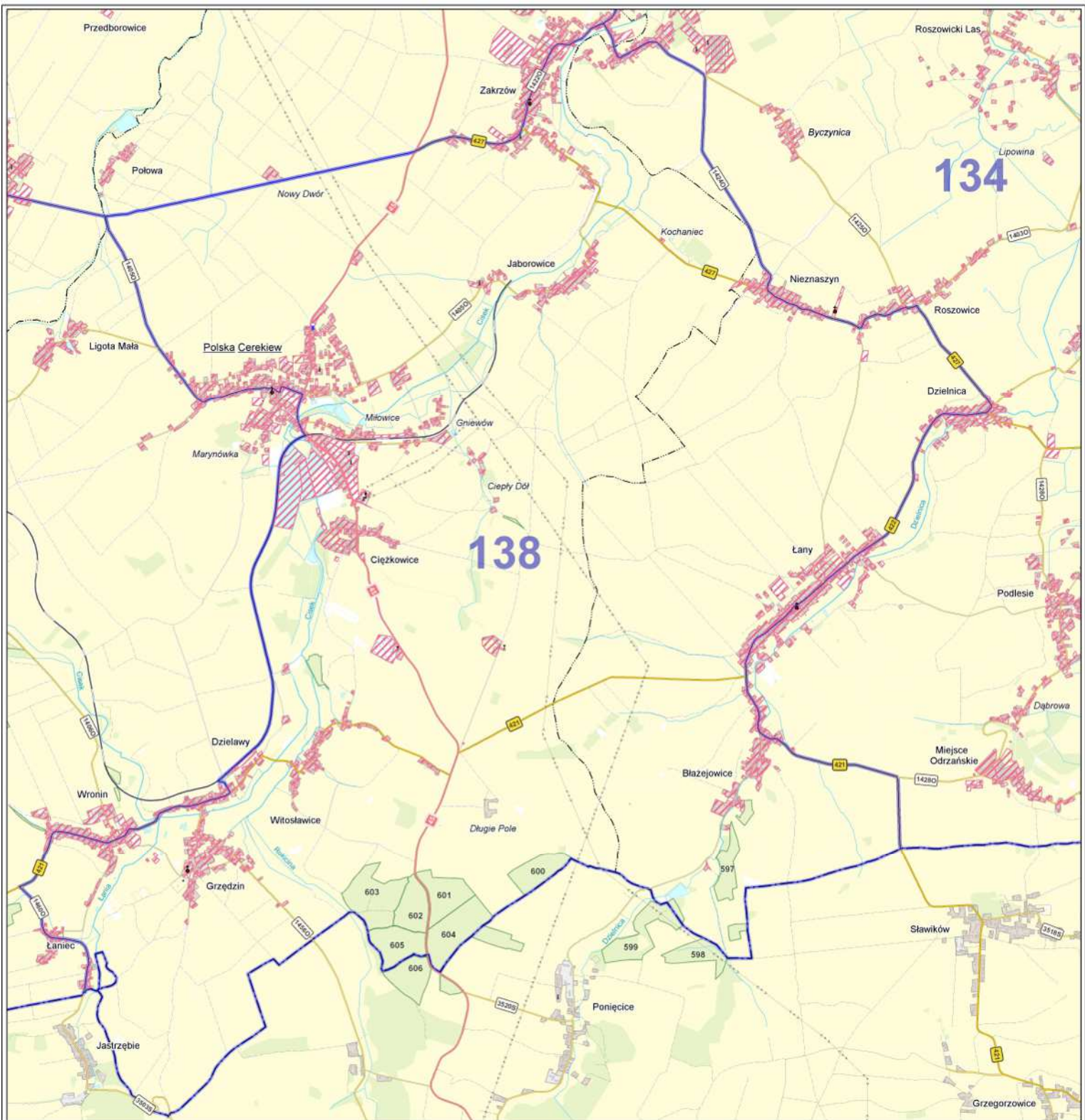


URZĄD MARSZAŁKOWSKI
Województwa Opolskiego

Wszelkie prawa zastrzeżone. Mapa ani żadna jej część bez pisemnej zgody wydawcy nie może być wykorzystywana w systemach otwartych bądź reprodukowana jakimkolwiek sposobem: fotograficznym, elektronicznym, mechanicznym lub innym.

OPOLE	Miasto wojewódzkie		Granica państwa		Linia kolejowa		Komin przemysłowy		Budynek
BRZEG	Miasto powiatowe		Granica województwa		Autostrada		Kościół		Składowisko odpadów
PRASZKA	Miasto		Granica powiatu		Droga krajowa		Zespół transformatorów		Wzrostki
Polkój	Wieś gminna		Granica miasta lub gminy		Droga wojewódzka		Turbina wiatrowa		Jezioro, staw
Wysoka	Wieś		Granica obwodu łowieckiego		Droga powiatowa; p. gruntowa		Masz. nadajnik		Rzeka
Sokolniki	Część miejscowości		Międzynarodowy numer drogi		Droga gminna; gminna gruntowa		Stacja paliw		Zabudowa
82	Numer obwodu łowieckiego		Numer drogi krajowej		Droga inna; inna gruntowa		Park krajobrazowy		Zabudowa przemysłowa
	Linia wysokiego napięcia		Numer drogi wojewódzkiej		Zapora wodna		Rezerwat		Grunt leśny
	Teren wyłączony		Numer drogi powiatowej		Cmentarz		Oddział leśny		Grunt rolny

Opracowanie kartograficzne 2019: K. Zięcina
Zespół autorski: M. Aleksandrowicz, K. Kuraś, K. Zięcina



Obwód łowiecki nr 138

Skala 1 : 25 000 1 cm = 250 m



© MARSZAŁEK WOJEWÓDZTWA OPOLSKIEGO

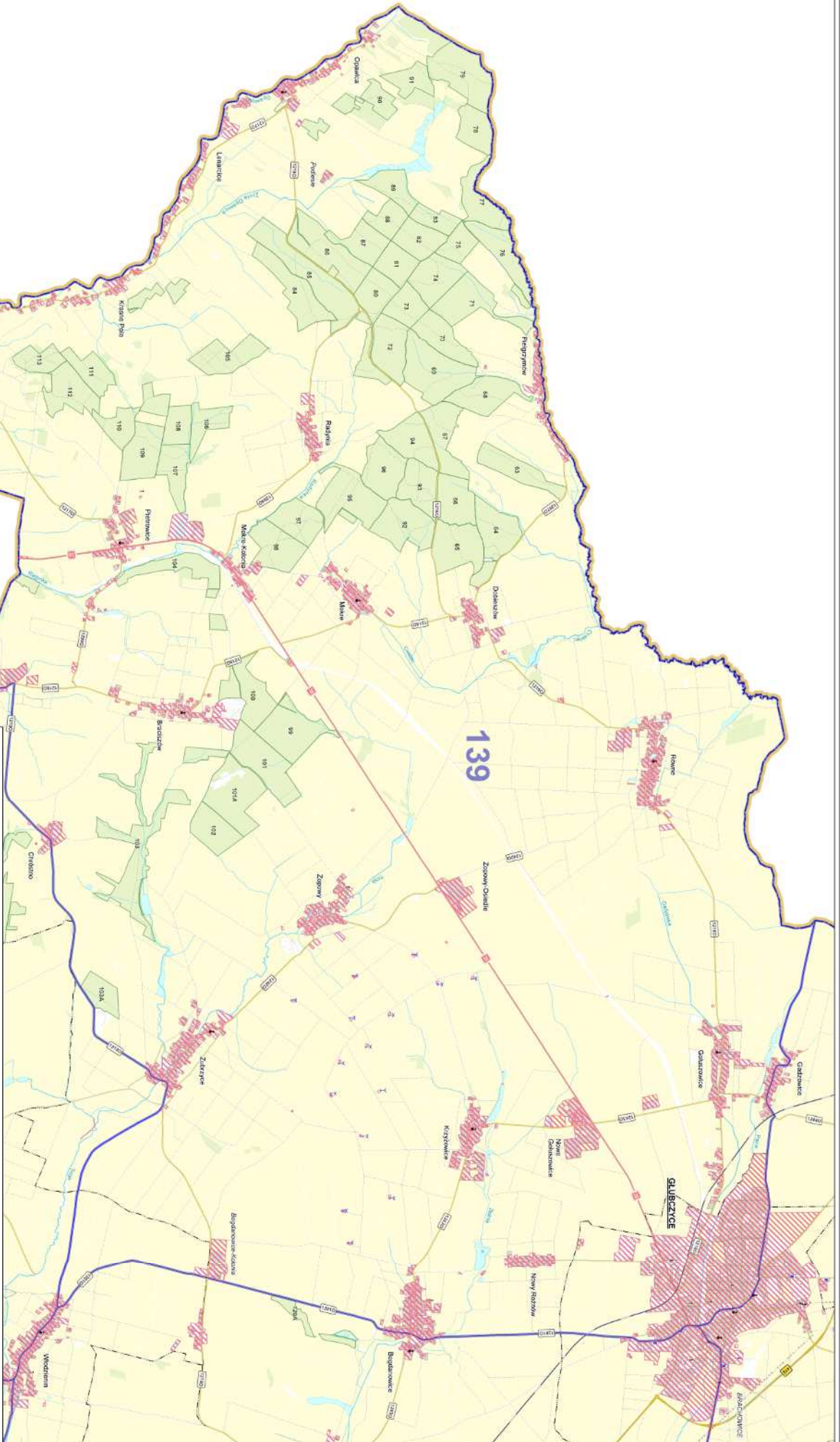


URZĄD MARSZAŁKOWSKI
Województwa Opolskiego

Wszystkie prawa zastrzeżone. Mapa ani żadna jej część bez pisemnej zgody wydawcy nie może być wykorzystywana w systemach otwartych bądź reprodukowana jakimkolwiek sposobem: fotograficznym, elektronicznym, mechanicznym lub innym.

OPOLE	Miasto wojewódzkie		Granica państwa		Linia kolejowa		Komin przemysłowy		Budynek
BRZEG	Miasto powiatowe		Granica województwa		Autostrada		Kościół		Składowisko odpadów
PRASZKA	Miasto		Granica powiatu		Droga krajowa		Zespół transformatorów		Wyrobnisko
Pokój	Wieś gminna		Granica miasta lub gminy		Droga wojewódzka		Turbina wiatrowa		Jezioro, staw
Wysoka	Wieś		Granica obwodu łowieckiego		Droga powiatowa; p. gruntowa		Maszta, nadajnik		Rzeka
Sokolniki	Część miejscowości		Międzynarodowy numer drogi		Droga gminna; gminna gruntowa		Stacja paliw		Zabudowa
82	Numer obwodu łowieckiego		Numer drogi krajowej		Droga inna; inna gruntowa		Park krajobrazowy		Zabudowa przemysłowa
	Linia wysokiego napięcia		Numer drogi wojewódzkiej		Zapora wodna		Rezerwat		Grunt leśny
	Teren wyłączony		Numer drogi powiatowej		Cmentarz		Oddział leśny		Grunt rolny

Opracowanie kartograficzne 2019: K. Zięcina
Zespół autorów: M. Aleksandrowicz, K. Kuraś, K. Zięcina



Obwód łowiecki nr 139

Skala 1 : 25 000 1 cm = 250 m

0 MARSZAŁEK WOJEWÓDZTWA OPOLSKIEGO

Wskazanie zmian zarządzenia. Mapa nie zawiera jej części bez zmian (niezaznaczony na mapie) bez wyjątkowość w opisanym odnośniku (niezaznaczony na mapie).

OPOLSKIE Miasto powiatowe
BRZEG Miasto powiatowe
PRASZKA Miasto

POLSKA Włas gminy
 Właska
 Szkoła
 Numer działki leśnej
 Linia wytycznej niepełna
 Linia wytycznej niepełna
 Teren wylewowy

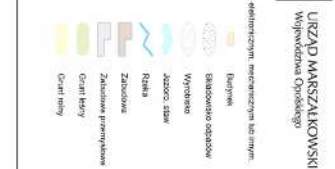
OPOLSKIE Linia kolejowa
 Autostrada
 Droga krajowa
 Droga wojewódzka
 Droga powiatowa P gminna
 Droga gminna gminna gminna
 Droga wiejska, linia graniczna
 Zaporowa woda
 Graniczny

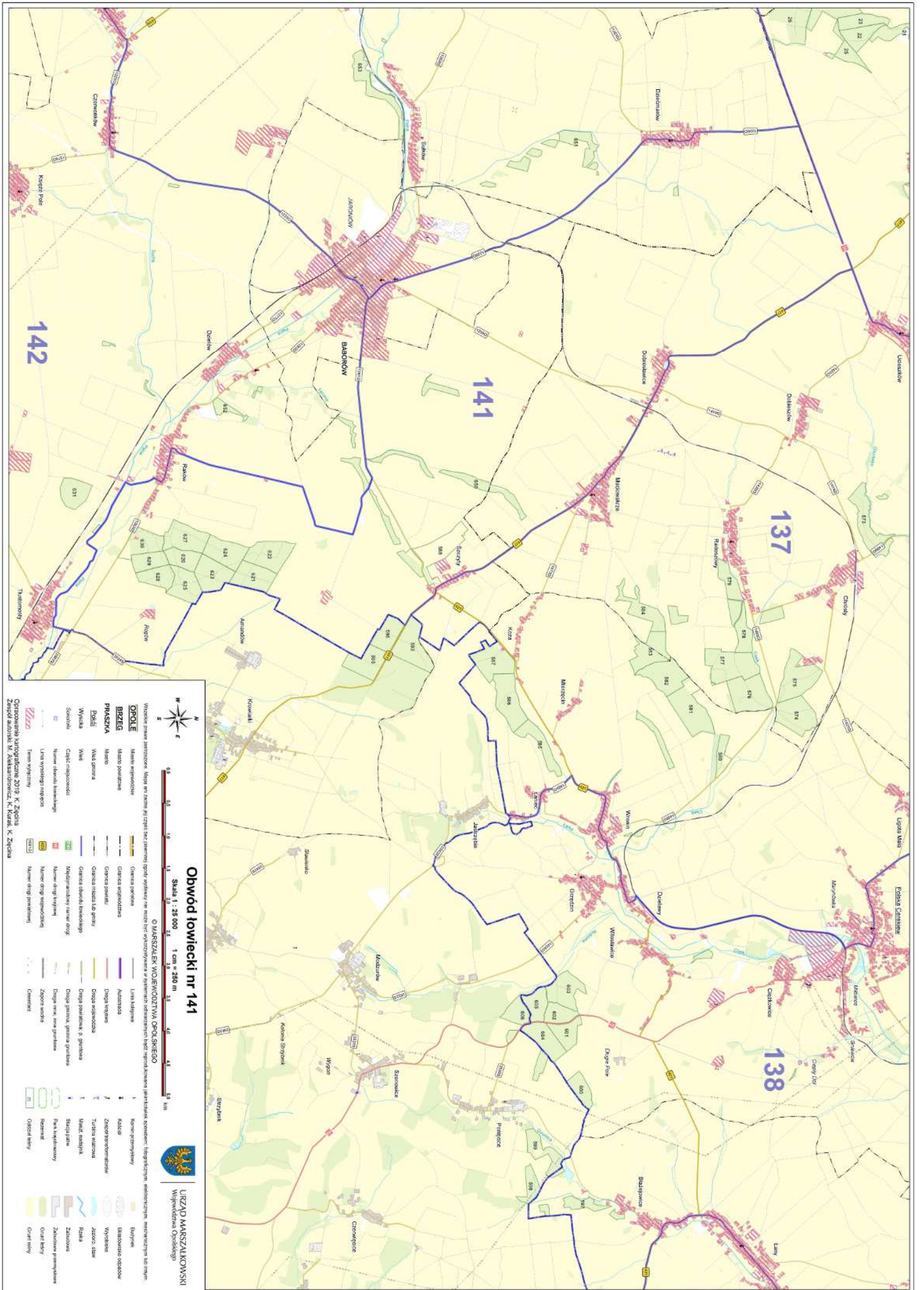
OPOLSKIE Kierunek przemieszczania
 Kierunek
 Znaczenie obiektów
 Turystyka rekreacyjna
 Turystyka rekreacyjna
 Makiety inżynierskie
 Budowlany
 Parki krajoznawcze
 Inne parki
 Obiekty historyczne

OPOLSKIE Budynki
 Siedziby sądowe
 Wybrane
 Znaczenie obiektów
 Znaczenie obiektów
 Znaczenie obiektów
 Znaczenie obiektów
 Znaczenie obiektów
 Znaczenie obiektów

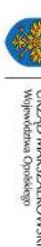
OPOLSKIE Budynki
 Siedziby sądowe
 Wybrane
 Znaczenie obiektów
 Znaczenie obiektów
 Znaczenie obiektów
 Znaczenie obiektów
 Znaczenie obiektów
 Znaczenie obiektów

OPOLSKIE Budynki
 Siedziby sądowe
 Wybrane
 Znaczenie obiektów
 Znaczenie obiektów
 Znaczenie obiektów
 Znaczenie obiektów
 Znaczenie obiektów
 Znaczenie obiektów





Obwód łowiecki nr 141



Wskazanie zmian zarządzenia. Mapa nie zawiera jej części bez zmian (niejako) w kolorze szarym. Wskazanie zmian zarządzenia. Mapa nie zawiera jej części bez zmian (niejako) w kolorze szarym.

OPRACZANKA - Nazwa opuszczonego terenu, który nie jest objęty zarządzeniem. **OPRACZANKA** - Nazwa opuszczonego terenu, który nie jest objęty zarządzeniem.

OPRACZANKA - Nazwa opuszczonego terenu, który nie jest objęty zarządzeniem. **OPRACZANKA** - Nazwa opuszczonego terenu, który nie jest objęty zarządzeniem.

OPRACZANKA - Nazwa opuszczonego terenu, który nie jest objęty zarządzeniem. **OPRACZANKA** - Nazwa opuszczonego terenu, który nie jest objęty zarządzeniem.

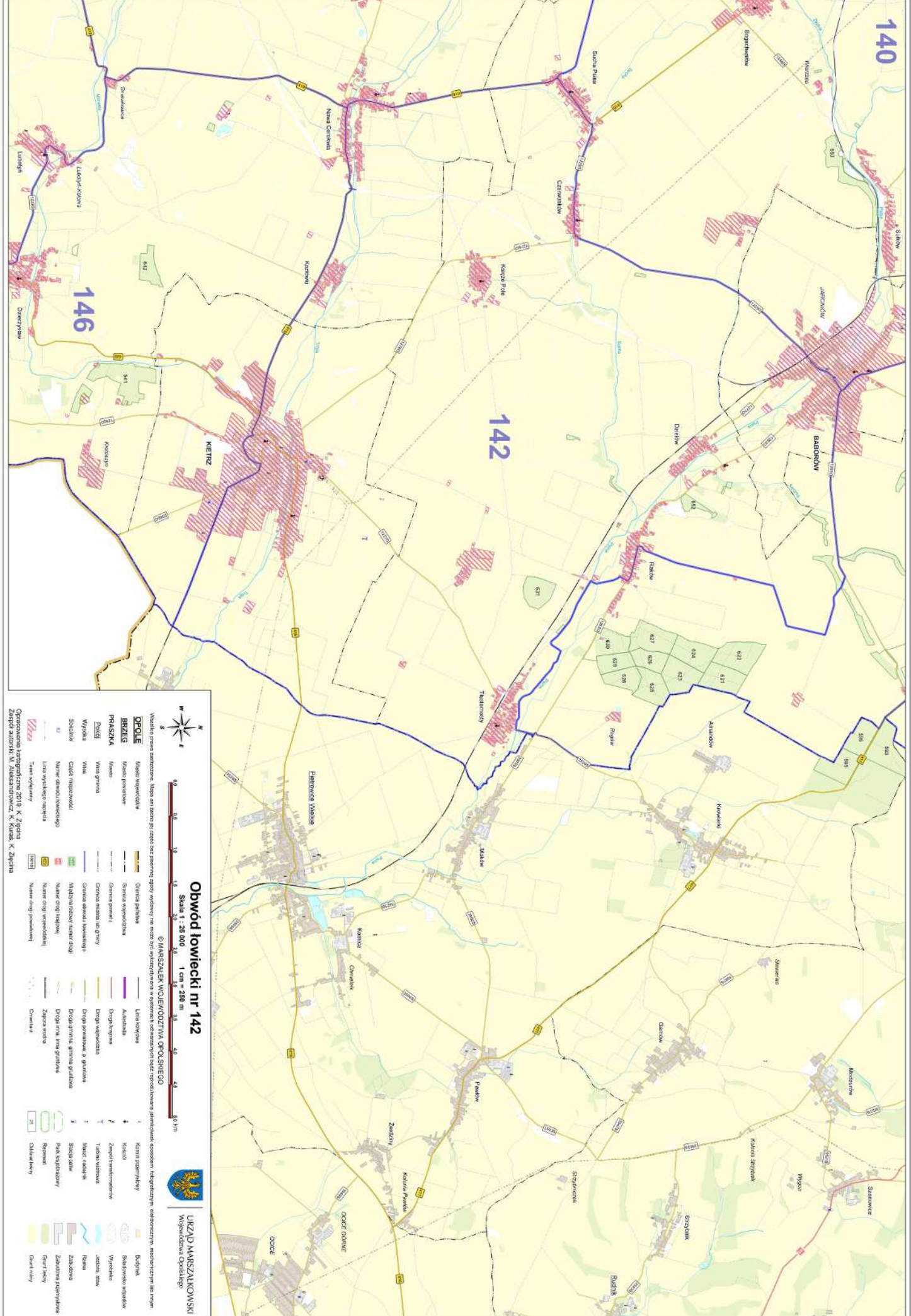
OPRACZANKA - Nazwa opuszczonego terenu, który nie jest objęty zarządzeniem. **OPRACZANKA** - Nazwa opuszczonego terenu, który nie jest objęty zarządzeniem.

OPRACZANKA - Nazwa opuszczonego terenu, który nie jest objęty zarządzeniem. **OPRACZANKA** - Nazwa opuszczonego terenu, który nie jest objęty zarządzeniem.

OPRACZANKA - Nazwa opuszczonego terenu, który nie jest objęty zarządzeniem. **OPRACZANKA** - Nazwa opuszczonego terenu, który nie jest objęty zarządzeniem.

OPRACZANKA - Nazwa opuszczonego terenu, który nie jest objęty zarządzeniem. **OPRACZANKA** - Nazwa opuszczonego terenu, który nie jest objęty zarządzeniem.

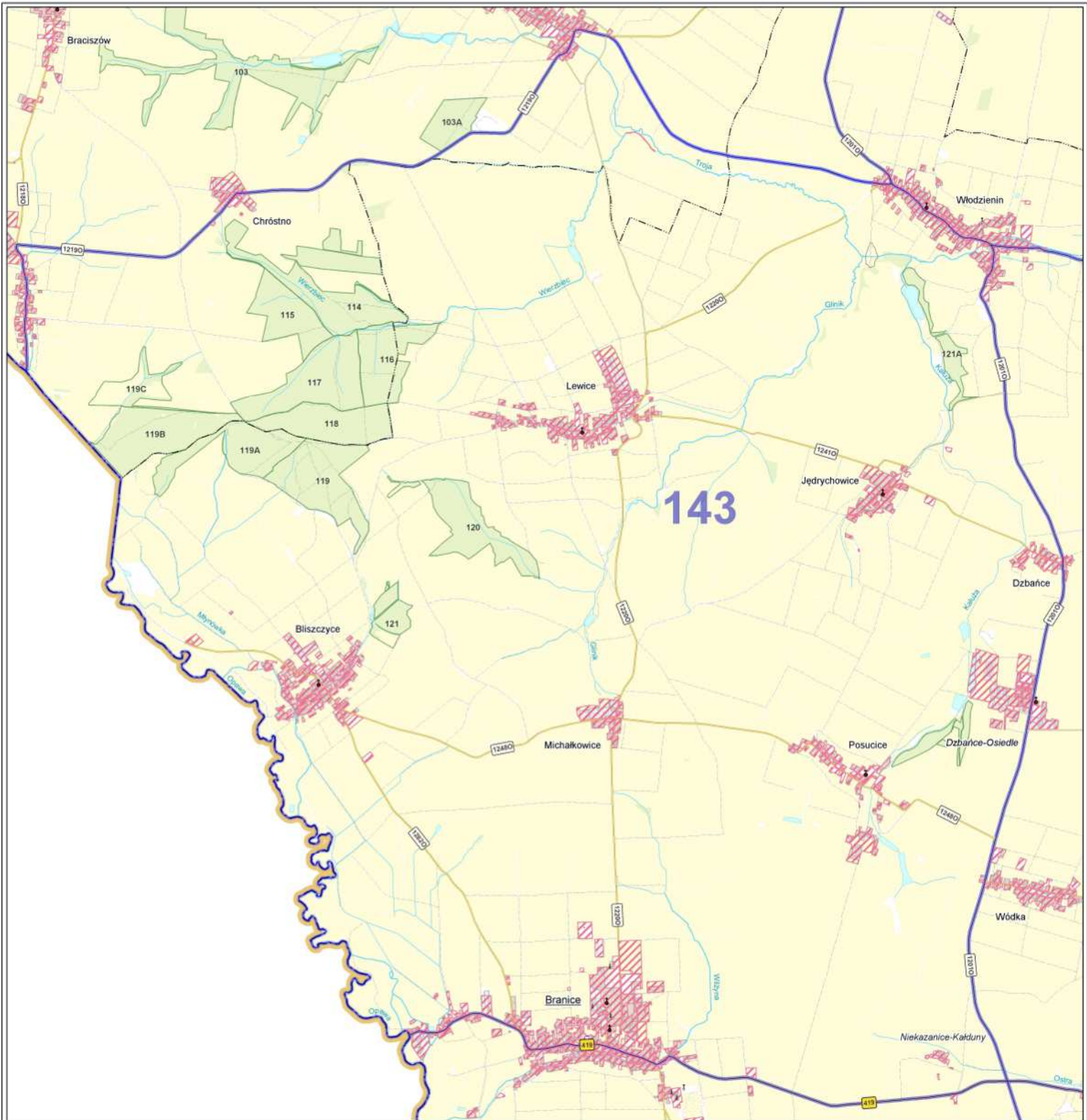
OPRACZANKA - Nazwa opuszczonego terenu, który nie jest objęty zarządzeniem. **OPRACZANKA** - Nazwa opuszczonego terenu, który nie jest objęty zarządzeniem.



Obwód łowiecki nr 142
Skala 1 : 25 000
1 cm = 250 m

© MARSZAŁEK WOJEWÓDZTWA OPOLSKIEGO
Urząd Marszałkowski Województwa Opolskiego

- Wycieki prana zamrożone. Mapa nie bierze pod uwagę występowania prana w miejscach, w których nie ma go w rzeczywistości.
- | | | |
|-----------------|-------------------------|-------|
| OPOLE | Kanał wodny | Opole |
| BRZEZGA | Kanał wodny | Opole |
| PRĄŻYNA | Kanał wodny | Opole |
| Drogi | Wiosna granica | Opole |
| Wysokość | Wzrost drzewi | Opole |
| Schadzki | Numer dróg wojewódzkiej | Opole |
| Opole | Numer dróg powiatowej | Opole |
| Opole | Numer dróg gminnej | Opole |
| Opole | Numer dróg powiatowej | Opole |



Obwód łowiecki nr 143

Skala 1 : 25 000 1 cm = 250 m



© MARSZAŁEK WOJEWÓDZTWA OPOLSKIEGO

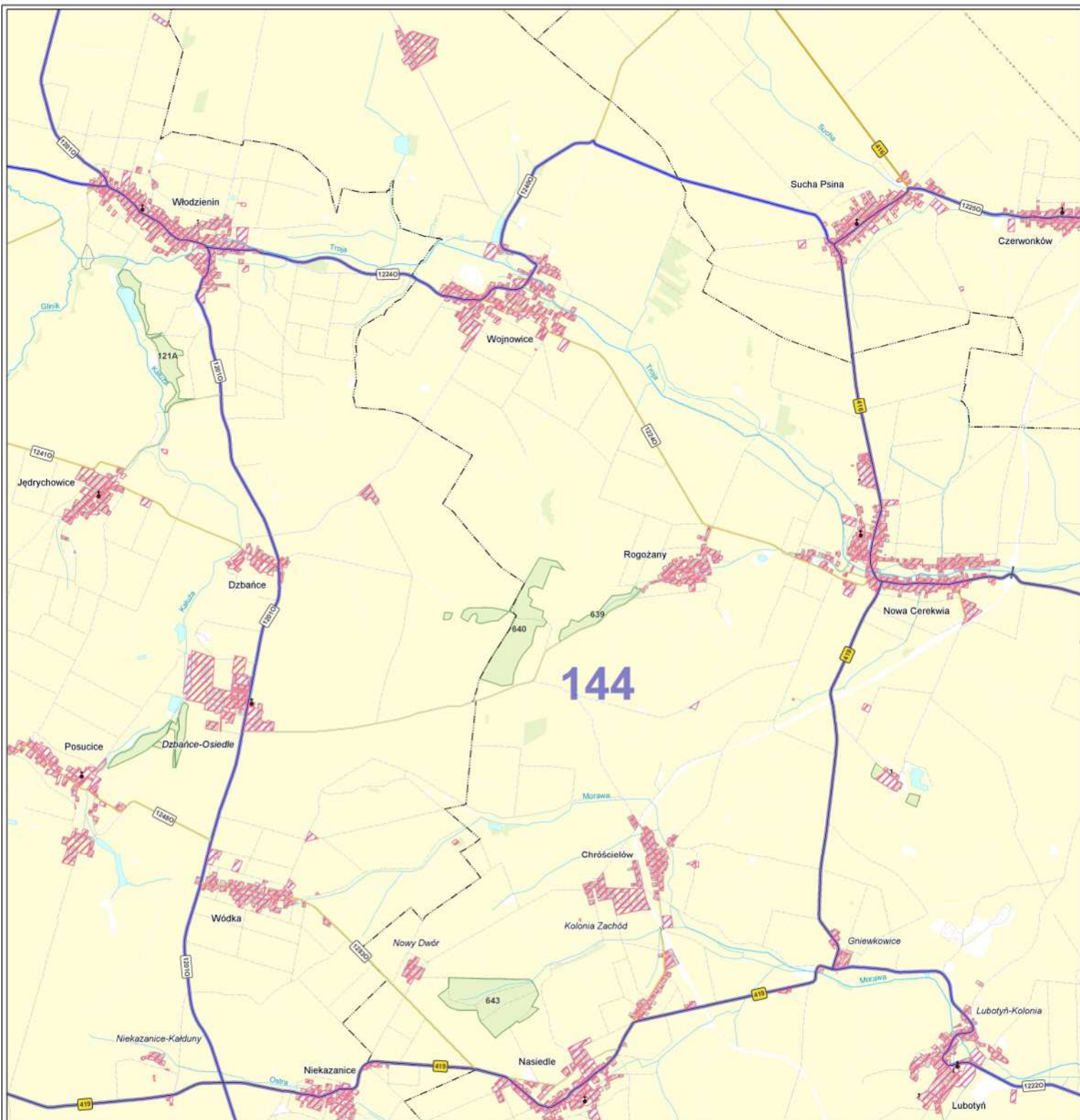


URZĄD MARSZAŁKOWSKI
Województwa Opolskiego

Wszelkie prawa zastrzeżone. Mapa ani żadna jej część bez pisemnej zgody wydawcy nie może być wykorzystywana w systemach otwartych bądź reprodukowana jakimkolwiek sposobem: fotograficznym, elektronicznym, mechanicznym lub innym.

OPOLE	Miasto wojewódzkie		Granica państwa		Linia kolejowa		Komin przemysłowy		Budynek
BRZEG	Miasto powiatowe		Granica województwa		Autostrada		Kościół		Składowisko odpadów
PRASZKA	Miasto		Granica powiatu		Droga krajowa		Zespół transformatorów		Wyrobiisko
Pokój	Wiesь gminna		Granica miasta lub gminy		Droga wojewódzka		Turbina wiatrowa		Jeziuro, staw
Wysoka	Wiesь		Granica obwodu łowieckiego		Droga powiatowa; p. gruntowa		Maszta, nadajnik		Zabudowa
Sokolniki	Część miejscowości		Międzynarodowy numer drogi		Droga gminna; gminna gruntowa		Stacja paliw		Zabudowa przemysłowa
	Numer obwodu łowieckiego		Numer drogi krajowej		Droga inna; inna gruntowa		Park krajozabowy		Grunt leśny
	Numer drogi wojewódzkiej		Numer drogi powiatowej		Zapora wodna		Rezerwat		Grunt rolny
	Numer drogi powiatowej				Cmentarz		Oddział leśny		

Opracowanie kartograficzne 2019: K. Zięcina
Zespół autorski: M. Aleksandrowicz, K. Kuraś, K. Zięcina



144



Obwód łowiecki nr 144

Skala 1 : 25 000 1 cm = 250 m



© MARSZAŁEK WOJEWÓDZTWA OPOLSKIEGO

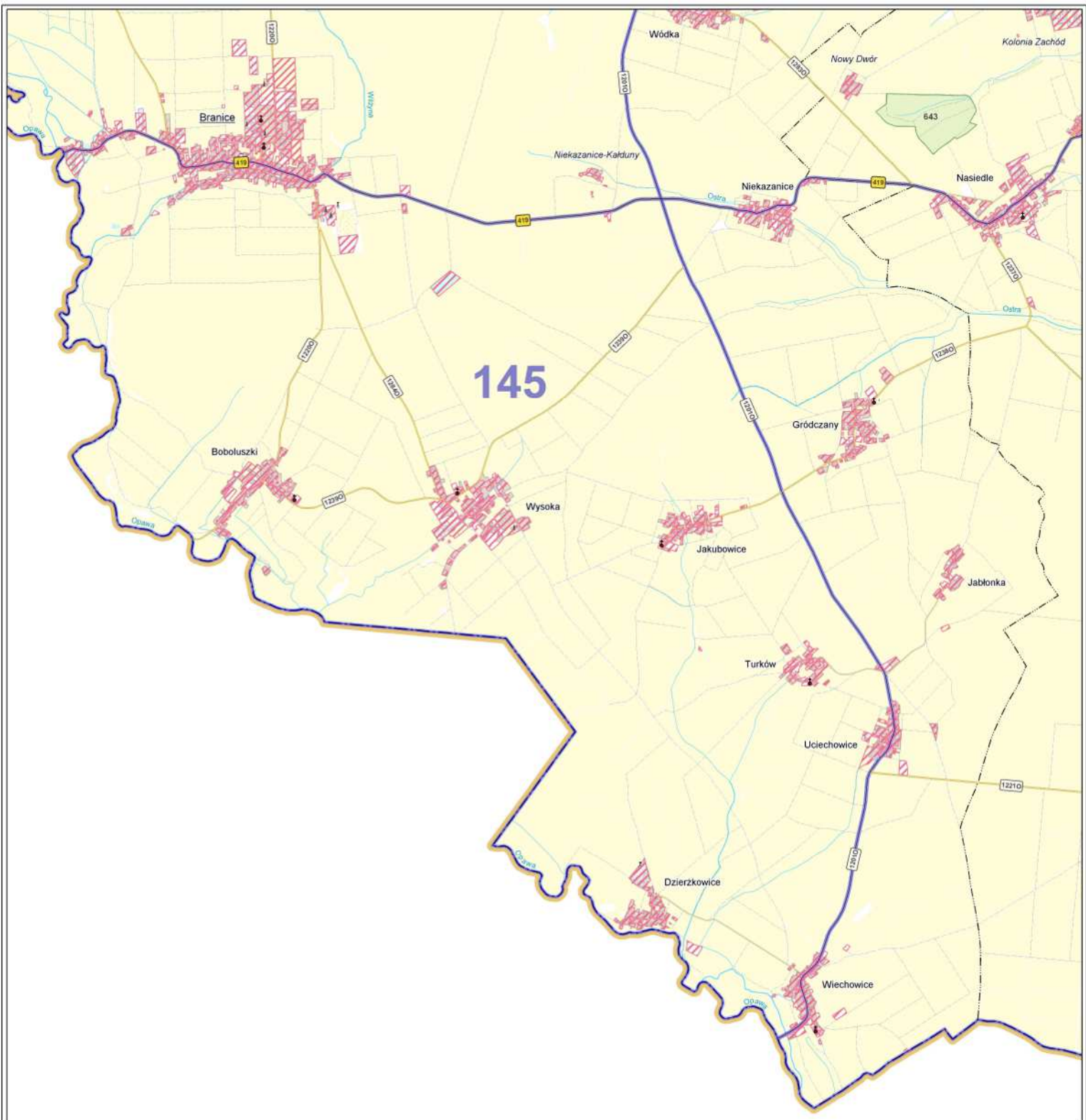


URZĄD MARSZAŁKOWSKI
Województwa Opolskiego

Wszelkie prawa zastrzeżone. Mapa ani żadna jej część bez pisemnej zgody wydawcy nie może być wykorzystywana w systemach otwieralnych bądź reprodukowana jakimkolwiek sposobem: fotograficznym, elektronicznym, mechanicznym lub innym.

OPOLE	Miasto wojewódzkie		Granica państwa		Linia kolejowa		Komin przemysłowy		Budynek
BRZEG	Miasto powiatowe		Granica województwa		Autostrada		Kościół		Składowisko odpadów
PRASZKA	Miasto		Granica powiatu		Droga krajowa		Zespół transformatorów		Wyrobnisko
Pokój	Wiesz gminna		Granica miasta lub gminy		Droga powiatowa		Turbina wiatrowa		Jeziuro, staw
Wysoka	Wiesz		Granica obwodu łowieckiego		Droga wojewódzka		Maszta, nadajnik		Rzeka
Sokolniki	Część miejscowości		Międzynarodowy numer drogi		Droga gminna; gminna gruntowa		Stacja paliw		Zabudowa
82	Numer obwodu łowieckiego		40	Numer drogi krajowej	Droga inna; inna gruntowa		Park krajobrazowy		Zabudowa przemysłowa
	Linia wysokiego napięcia		42	Numer drogi wojewódzkiej	Zapora wodna		Rezerwat		Grunt leśny
	Teren wyłączony		10010	Numer drogi powiatowej	Cmentarz		Oddział leśny		Grunt rolny

Opracowanie kartograficzne 2019: K. Zięcina
Zespół autorski: M. Aleksandrowicz, K. Kuraś, K. Zięcina



Obwód łowiecki nr 145

Skala 1 : 25 000 1 cm = 250 m

© MARSZAŁEK WOJEWÓDZTWA OPOLSKIEGO

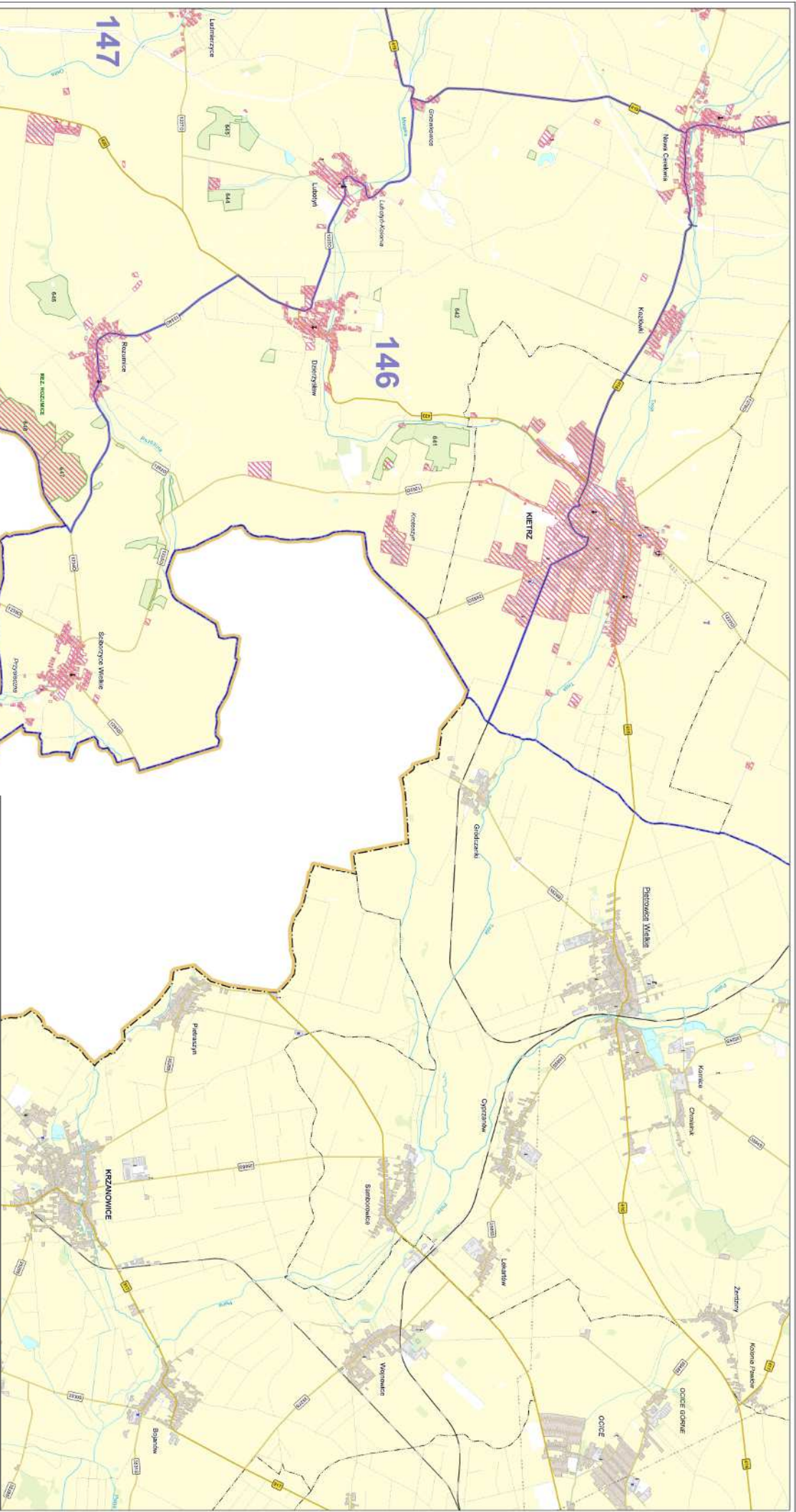


URZĄD MARSZAŁKOWSKI
Województwa Opolskiego

Wszelkie prawa zastrzeżone. Mapa ani żadna jej część bez pisemnej zgody wydawcy nie może być wykorzystywana w systemach otwartych bądź reprodukowana jakimkolwiek sposobem: fotograficznym, elektronicznym, mechanicznym lub innym.

OPOLE	Miasto wojewódzkie		Granica państwa		Linia kolejowa		Komin przemysłowy		Budynek
BRZEG	Miasto powiatowe		Granica województwa		Autostrada		Kościół		Składowisko odpadów
PRASZKA	Miasto		Granica powiatu		Droga krajowa		Zespół transformatorów		Wyrobnisko
Pokój	Wiesz gminna		Granica miasta lub gminy		Droga wojewódzka		Turbina wiatrowa		Jezioro, staw
Wysoka	Wiesz		Granica obwodu łowieckiego		Droga powiatowa; p. gruntowa		Maszyn, nadajnik		Rzeka
Sokolniki	Część miejscowości		Międzynarodowy numer drogi		Droga gminna; gminna gruntowa		Stacja paliw		Zabudowa
82	Numer obwodu łowieckiego		Numer drogi krajowej		Droga inna; inna gruntowa		Park krajoznawczy		Zabudowa przemysłowa
	Linia wysokiego napięcia		Numer drogi wojewódzkiej		Zapora wodna		Rezerwat		Grunt leśny
	Teren wyłączony		Numer drogi powiatowej		Cmentarz		Oddział leśny		Grunt rolny

Opracowanie kartograficzne 2019: K. Zięcina
Zespół autorów: M. Aleksandrowicz, K. Kuraś, K. Zięcina



147

146

Obwód łowiecki nr 146

MARSZAŁEK WOJEWÓDZTWA OPOLSKIEGO



URZĄD MARSZAŁKOWSKI
Województwa Opolskiego

Wzrostle prawa zamieszkania. Mapa jest własnością państwa i nie może być rozpowszechniana w sposób, który naruszyłby interesy państwa i interesy obywateli. Sądził: podlega ochronie prawnym i administracyjnym, nie może być rozpowszechniana w sposób, który naruszyłby interesy państwa i interesy obywateli.

OPOLE Mapa województwa

BRZEŃ Mapa powiatu

PRASZKA Mapa powiatu

OPOLSKIE Mapa powiatu

OPOLSKIE Mapa powiatu

OPOLSKIE Mapa powiatu

OPOLSKIE Mapa powiatu

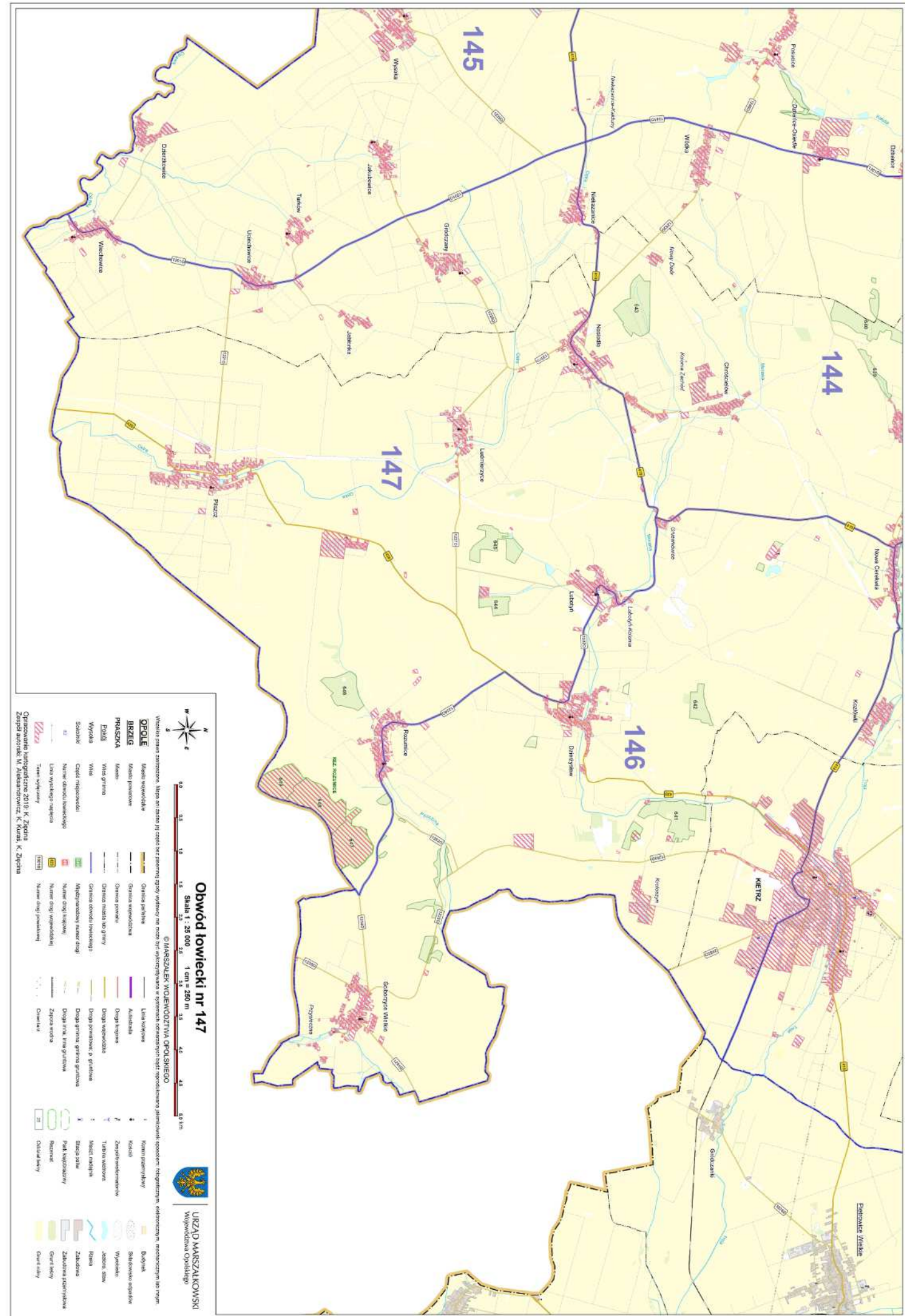
OPOLSKIE Mapa powiatu

OPOLSKIE Mapa powiatu

OPOLSKIE Mapa powiatu

OPOLSKIE Mapa powiatu

OPOLSKIE Mapa powiatu



Obwód Iowicki nr 147
Skala 1 : 25 000
1 cm = 250 m

© MARSZAŁEK WOJEWÓDZTWA OPOLSKIEGO

Wszystkie prawa zastrzeżone. Mapa jest własnością Urzędu Marszałkowskiego Województwa Opolskiego. Wszelkie prawa zastrzeżone. Mapa jest własnością Urzędu Marszałkowskiego Województwa Opolskiego.

LEGENDA

OPOLIE
Krajowa granica województwa

BRZEG
Miejsce granic powiatów

PRASZNA
Miejsce granic powiatów

PAŃKI
Wiosie granic powiatów

WYKŁASKI
Człed miejscowości

SCHLESK
Nazwa dawniej miejscowości

WYKŁASKI
Nazwa dawniej miejscowości

WYKŁASKI
Nazwa dawniej miejscowości

WYKŁASKI
Nazwa dawniej miejscowości

OPOLIE
Krajowa granica województwa

BRZEG
Miejsce granic powiatów

PRASZNA
Miejsce granic powiatów

PAŃKI
Wiosie granic powiatów

WYKŁASKI
Człed miejscowości

SCHLESK
Nazwa dawniej miejscowości

WYKŁASKI
Nazwa dawniej miejscowości

WYKŁASKI
Nazwa dawniej miejscowości

WYKŁASKI
Nazwa dawniej miejscowości

OPOLIE
Krajowa granica województwa

BRZEG
Miejsce granic powiatów

PRASZNA
Miejsce granic powiatów

PAŃKI
Wiosie granic powiatów

WYKŁASKI
Człed miejscowości

SCHLESK
Nazwa dawniej miejscowości

WYKŁASKI
Nazwa dawniej miejscowości

WYKŁASKI
Nazwa dawniej miejscowości

WYKŁASKI
Nazwa dawniej miejscowości

OPOLIE
Krajowa granica województwa

BRZEG
Miejsce granic powiatów

PRASZNA
Miejsce granic powiatów

PAŃKI
Wiosie granic powiatów

WYKŁASKI
Człed miejscowości

SCHLESK
Nazwa dawniej miejscowości

WYKŁASKI
Nazwa dawniej miejscowości

WYKŁASKI
Nazwa dawniej miejscowości

WYKŁASKI
Nazwa dawniej miejscowości

OPOLIE
Krajowa granica województwa

BRZEG
Miejsce granic powiatów

PRASZNA
Miejsce granic powiatów

PAŃKI
Wiosie granic powiatów

WYKŁASKI
Człed miejscowości

SCHLESK
Nazwa dawniej miejscowości

WYKŁASKI
Nazwa dawniej miejscowości

WYKŁASKI
Nazwa dawniej miejscowości

WYKŁASKI
Nazwa dawniej miejscowości

OPOLIE
Krajowa granica województwa

BRZEG
Miejsce granic powiatów

PRASZNA
Miejsce granic powiatów

PAŃKI
Wiosie granic powiatów

WYKŁASKI
Człed miejscowości

SCHLESK
Nazwa dawniej miejscowości

WYKŁASKI
Nazwa dawniej miejscowości

WYKŁASKI
Nazwa dawniej miejscowości

WYKŁASKI
Nazwa dawniej miejscowości

OPOLIE
Krajowa granica województwa

BRZEG
Miejsce granic powiatów

PRASZNA
Miejsce granic powiatów

PAŃKI
Wiosie granic powiatów

WYKŁASKI
Człed miejscowości

SCHLESK
Nazwa dawniej miejscowości

WYKŁASKI
Nazwa dawniej miejscowości

WYKŁASKI
Nazwa dawniej miejscowości

WYKŁASKI
Nazwa dawniej miejscowości

