

Obwód łowiecki nr 42

Skala 1 : 25 000 1 cm = 250 m



© MARSZAŁEK WOJEWÓDZTWA OPOLSKIEGO

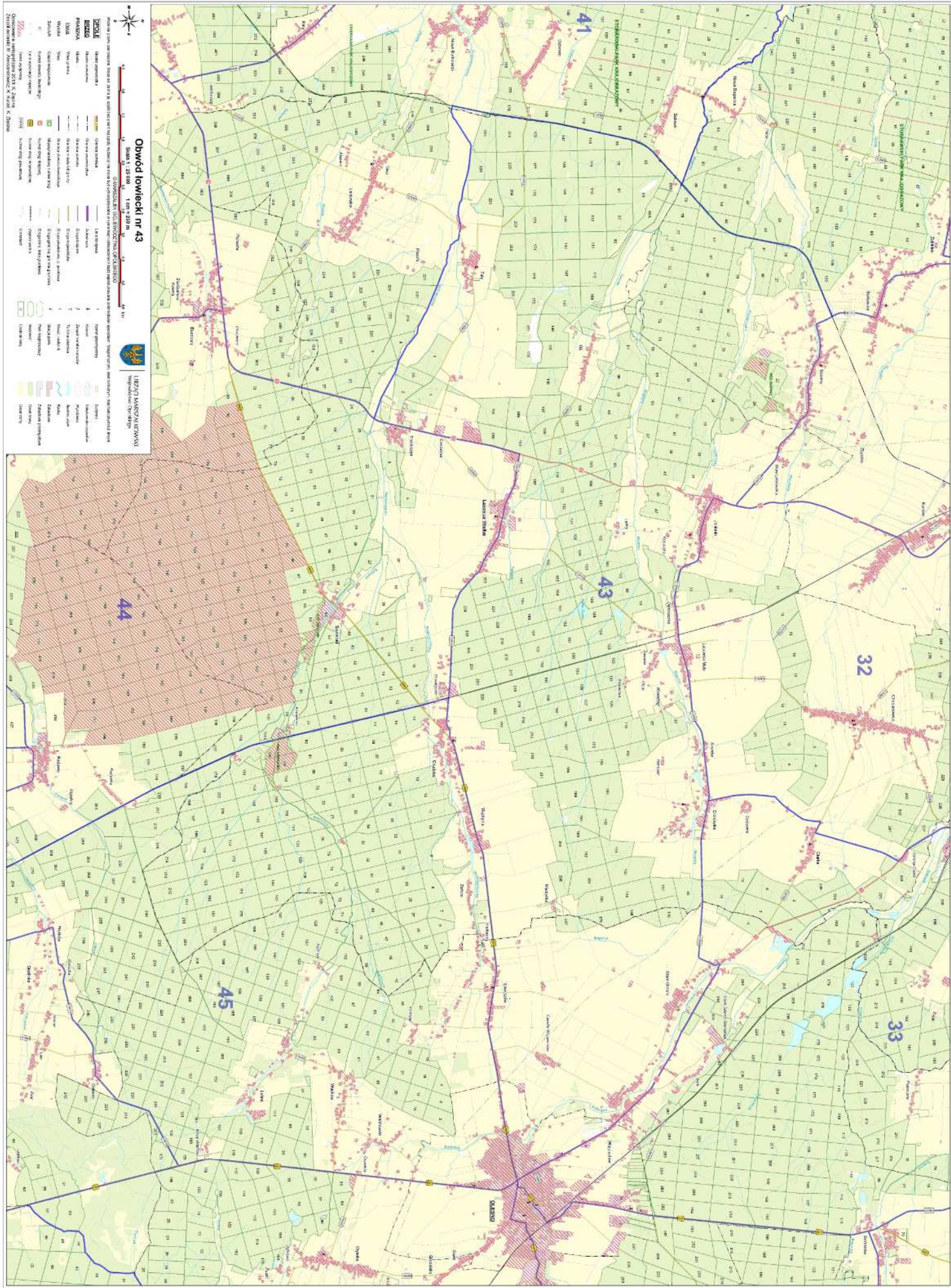


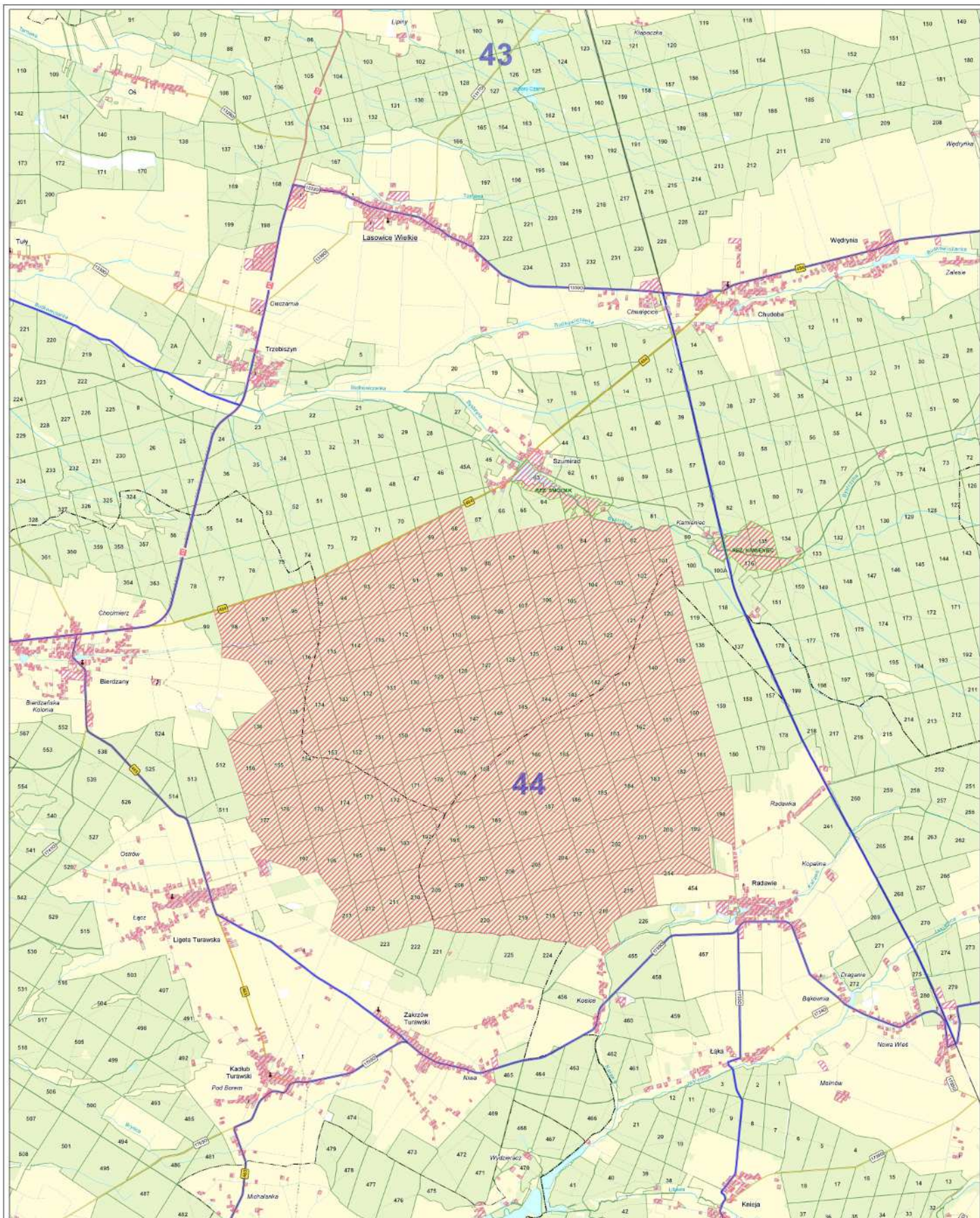
URZĄD MARSZAŁKOWSKI
Województwa Opolskiego

Wszelkie prawa zastrzeżone. Mapa ani żadna jej część bez pisemnej zgody wydawcy nie może być wykorzystywana w systemach otwartych bądź reprodukowana jakimkolwiek sposobem: fotograficznym, elektronicznym, mechanicznym lub innym.

OPOLE	Miasto wojewódzkie		Granica państwa		Linia kolejowa		Komin przemysłowy		Budynek
BRZEG	Miasto powiatowe		Granica województwa		Autostrada		Kościół		Składowisko odpadów
PRASZKA	Miasto		Granica powiatu		Droga krajowa		Zespół transformatorów		Wyrobnisko
Pokój	Wiesz gminna		Granica miasta lub gminy		Droga wojewódzka		Turbina wiatrowa		Rezerwat
Wysoka	Wiesz		Granica obwodu łowieckiego		Droga powiatowa; p. gruntowa		Maszta, nadajnik		Rzeka
Sokolniki	Część miejscowości		Międzynarodowy numer drogi		Droga gminna; gminna gruntowa		Stacja paliw		Zabudowa
82	Numer obwodu łowieckiego		Numer drogi krajowej		Droga inna; inna gruntowa		Zapora wodna		Zabudowa przemysłowa
	Linia wysokiego napięcia		Numer drogi wojewódzkiej		Zapora wodna		Cmentarz		Grunt leśny
	Teren wyłączony		Numer drogi powiatowej		Oddział leśny				Grunt rolny

Opracowanie kartograficzne 2019: K. Zięcina
Zespół autorów: M. Aleksandrowicz, K. Kuraś, K. Zięcina





Obwód łowiecki nr 44

Skala 1 : 25 000 1 cm = 250 m

© MARSZAŁEK WOJEWÓDZTWA OPOLSKIEGO

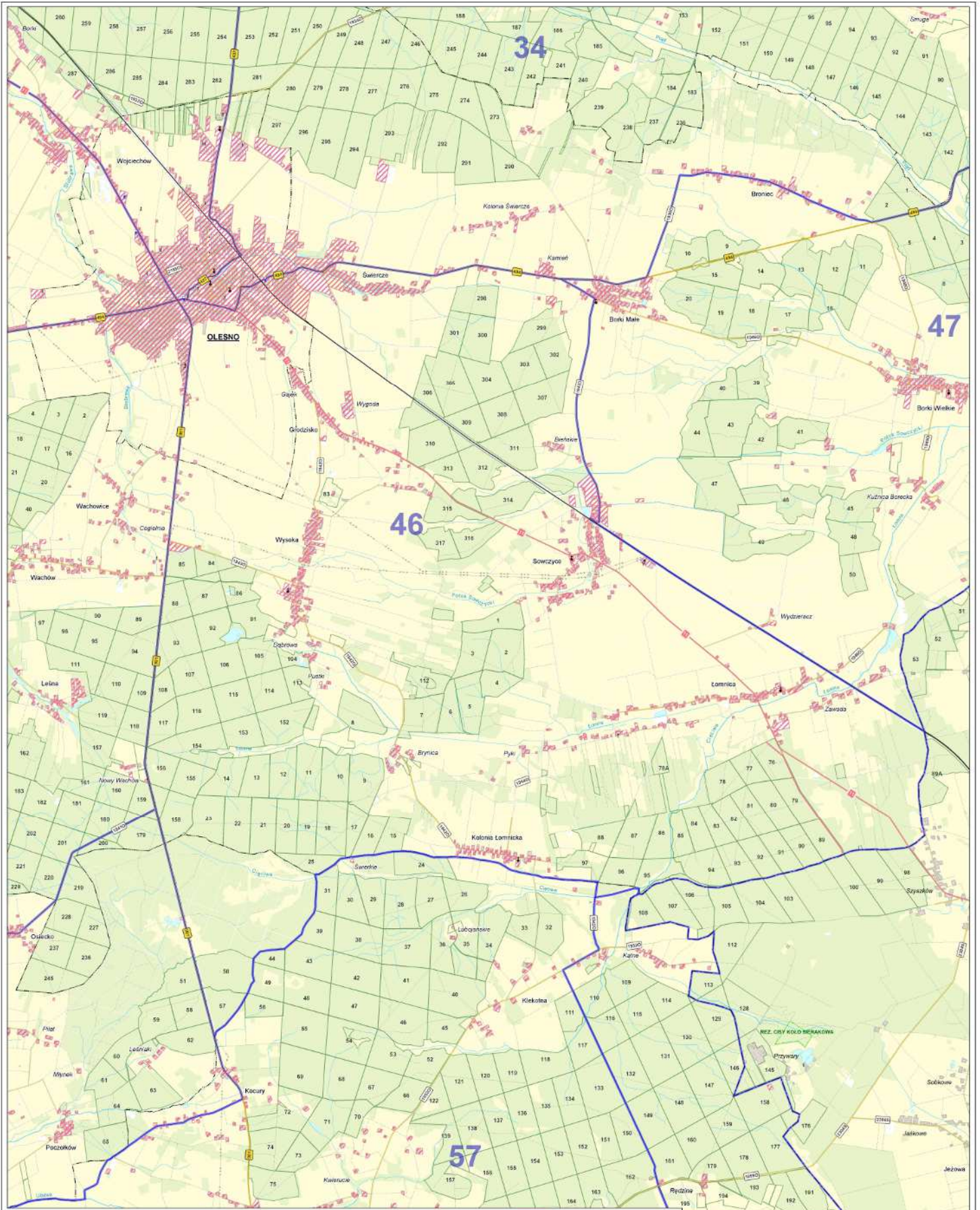
Wszelkie prawa zastrzeżone. Mapa ani żadna jej część bez pisemnej zgody wydawcy nie może być wykorzystywana w systemach odzwierciedlających bądź reprodukowalych w jakikolwiek sposób: fotograficznym, elektronicznym, mechanicznym lub innym.

OPOLE Miejsce wojewódzkie	Granica państwa	Linia kolejowa	Komin przemysłowy	Budynek
BRZEG Miejsce powiatowe	Granica województwa	Autostrada	Kocioł	Składowisko odpadów
PRASZKA Miejsce	Granica powiatu	Droga krajowa	Zespół transformatorów	Wyrębisko
Pokój Wielka gmina	Granica miasta lub gminy	Droga wojewódzka	Turbina wiatrowa	Jezioro, staw
Wysoka Wies	Granica obwodu łowieckiego	Droga powiatowa, p. grantowa	Młyn, młynak	Rzeka
Sokółki Część miejscowości	Miejsczyność, numer drogi	Droga gminna, gminna graniczna	Stacja polna	Zabudowa
Numer obwodu łowieckiego	Numer drogi krajowej	Droga inna; inna grantowa	Parki krajoznawcze	Zabudowa przemysłowa
Linia wysokiego napięcia	Numer drogi wojewódzkiej	Zapora wodna	Rezerwat	Grunt leśny
Teren wyłączony	Numer drogi powiatowej	Cmentarz	Odczłaj leśny	Grunt rolny

Opracowanie kartograficzne 2019: K. Zięcina
Zespół autorów: M. Aleksandrowicz, K. Kurat, K. Zięcina



URZĄD MARSZAŁKOWSKI
Województwa Opolskiego



Obwód łowicki nr 46
Skala 1 : 25 000 1 cm = 250 m
0 0,5 1,0 1,5 2,0 2,5 3,0 3,5 4,0 4,5 5,0 km

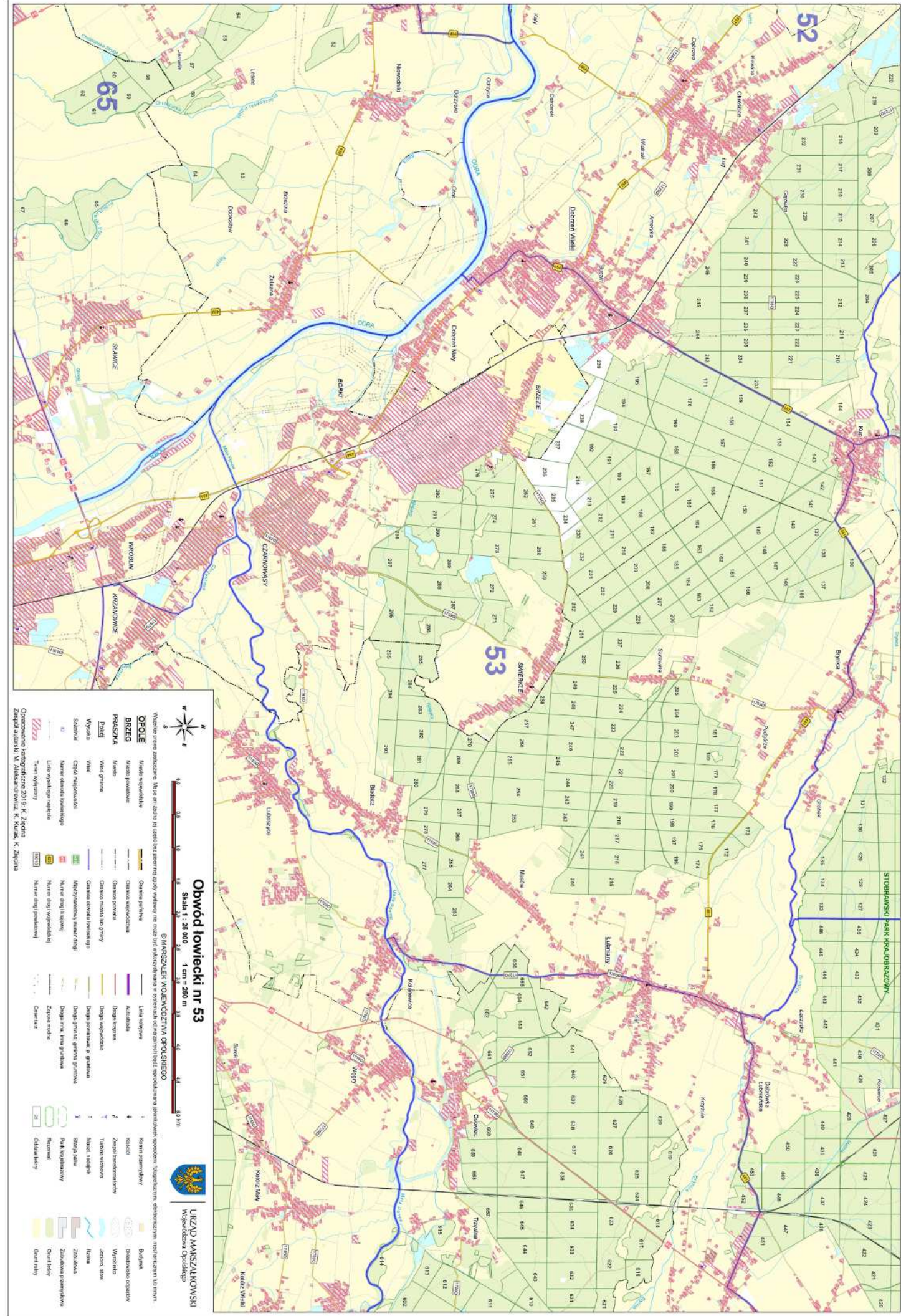


URZĄD MARSZAŁKOWSKI
Województwa Opolskiego

OPOLE Miejsce wojewódzkie	Granica państwa	Linia kolejowa	Komin przemysłowy	Budynek
BRZEŃ Miejsce powiatowe	Granica województwa	Autostrada	Kościół	Składowisko odpadów
PRASZKA Miejsce	Granica powiatu	Droga krajowa	Zespół transformatorów	Wyrobisko
Pokój Wiek/gmina	Granica miasta lub gminy	Droga wojewódzka	Turbina wiatrowa	Jezioro, staw
Wysoka Wieś	Granica obwodu łowickiego	Droga powiatowa, p. gruntowa	Most, nadajnik	Rzeka
Sokółki Część miejscowości	Międzyzwarotowy numer drogi	Droga gminna, gmina graniczna	Stacja polow	Zabudowa
30 Numer obwodu łowickiego	Numer drogi krajowej	Droga inna; inna gruntowa	Park krajoznawczy	Zabudowa przemysłowa
300 Linia wysokiego napięcia	Numer drogi wojewódzkiej	Zapora wodna	Rezerwat	Grunt leśny
1000 Teraz wyłączonej	Numer drogi powiatowej	Cmentarz	Odstział leśny	Grunt rolny

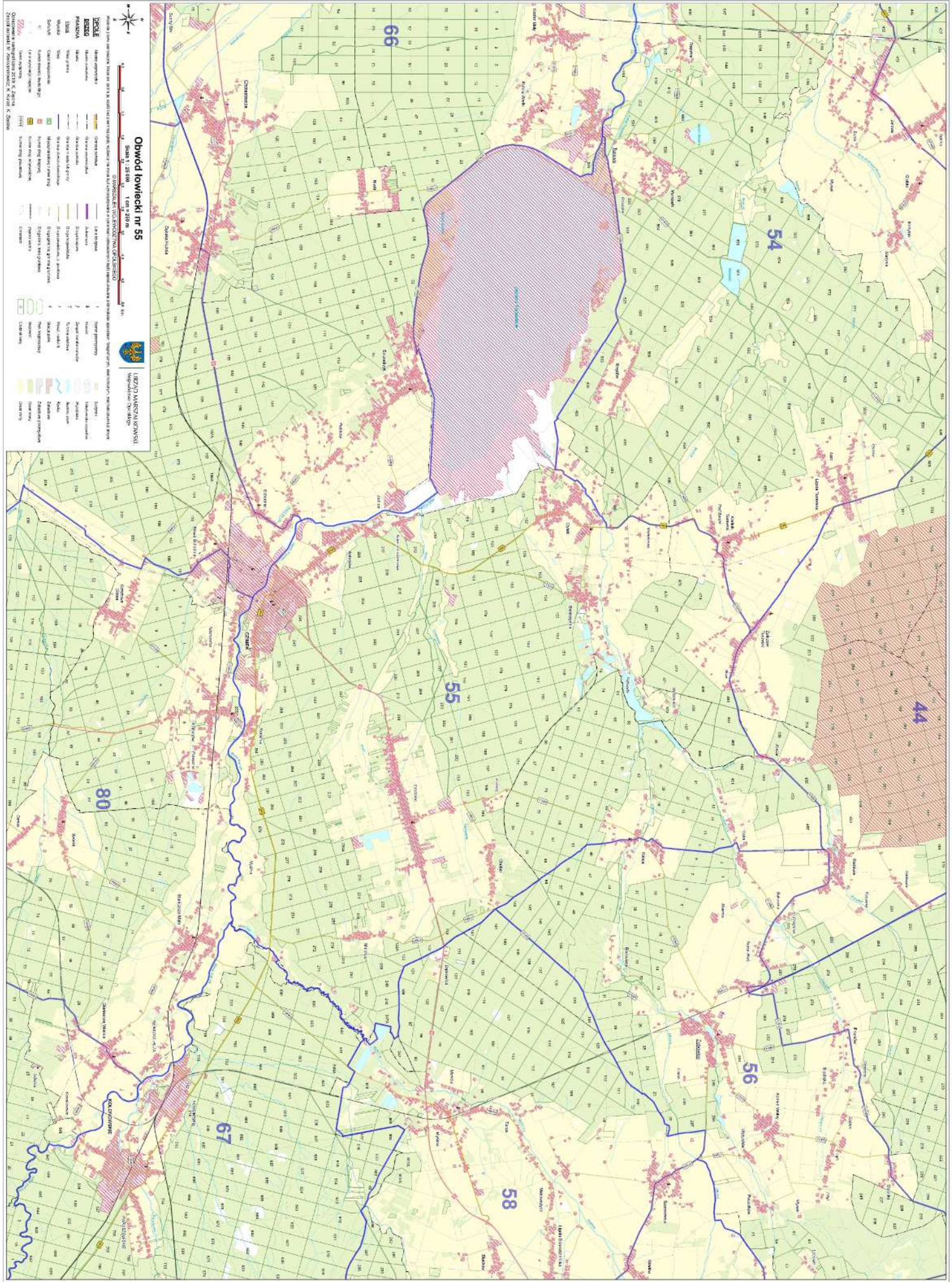
Opracowanie kartograficzne 2019: K. Zięcina
Zespół autorów: M. Aleksandrowicz, K. Kurąg, K. Zięcina





Obwód łowiecki nr 53
Skala 1 : 25 000
1 cm = 250 m
© MARSZAŁEK WOJEWÓDZTWA OPOLSKIEGO
URZĄD MARSZAŁKOWSKI
Województwa Opolskiego

- Wszystkie prawa zastrzeżone. Wszelkie inne prawa są rezerwowane. Wszelkie zmiany w danych nie są odpowiedzialnością Urzędu Marszałkowskiego.
- | | | | | |
|----------------|---------------|------------------|-----------------|-----------------|
| OPOLIE | Kolorowe pola | Grunt powojskowy | Grunt państwowy | Grunt państwowy |
| BRZEZIE | Kolorowe pola | Grunt państwowy | Grunt państwowy | Grunt państwowy |
| PRĄŻĘ | Kolorowe pola | Grunt państwowy | Grunt państwowy | Grunt państwowy |
| PRĄŻĘ | Kolorowe pola | Grunt państwowy | Grunt państwowy | Grunt państwowy |
| PRĄŻĘ | Kolorowe pola | Grunt państwowy | Grunt państwowy | Grunt państwowy |
- Grasowanie warunkowe 2019: K: Żywność, Z: Zielonizacja, M: Zielonizacja, K: Kora, K: Złota



Obwód łowicki nr 55
 Skala 1:25 000 1 cm = 250 m



WYKAZ PRZEKROJÓW
 1. Przekroje wzdłuż linii granicznych działek
 2. Przekroje wzdłuż linii granicznych nieruchomości
 3. Przekroje wzdłuż linii granicznych nieruchomości i linii granicznych działek

LEGENDA
 1. Nieruchomości państwowe
 2. Nieruchomości gminne
 3. Nieruchomości prywatne
 4. Nieruchomości kościelne
 5. Nieruchomości państwowe, w tym nieruchomości państwowe o charakterze specjalnym
 6. Nieruchomości państwowe, w tym nieruchomości państwowe o charakterze specjalnym, w tym nieruchomości państwowe o charakterze specjalnym, w tym nieruchomości państwowe o charakterze specjalnym

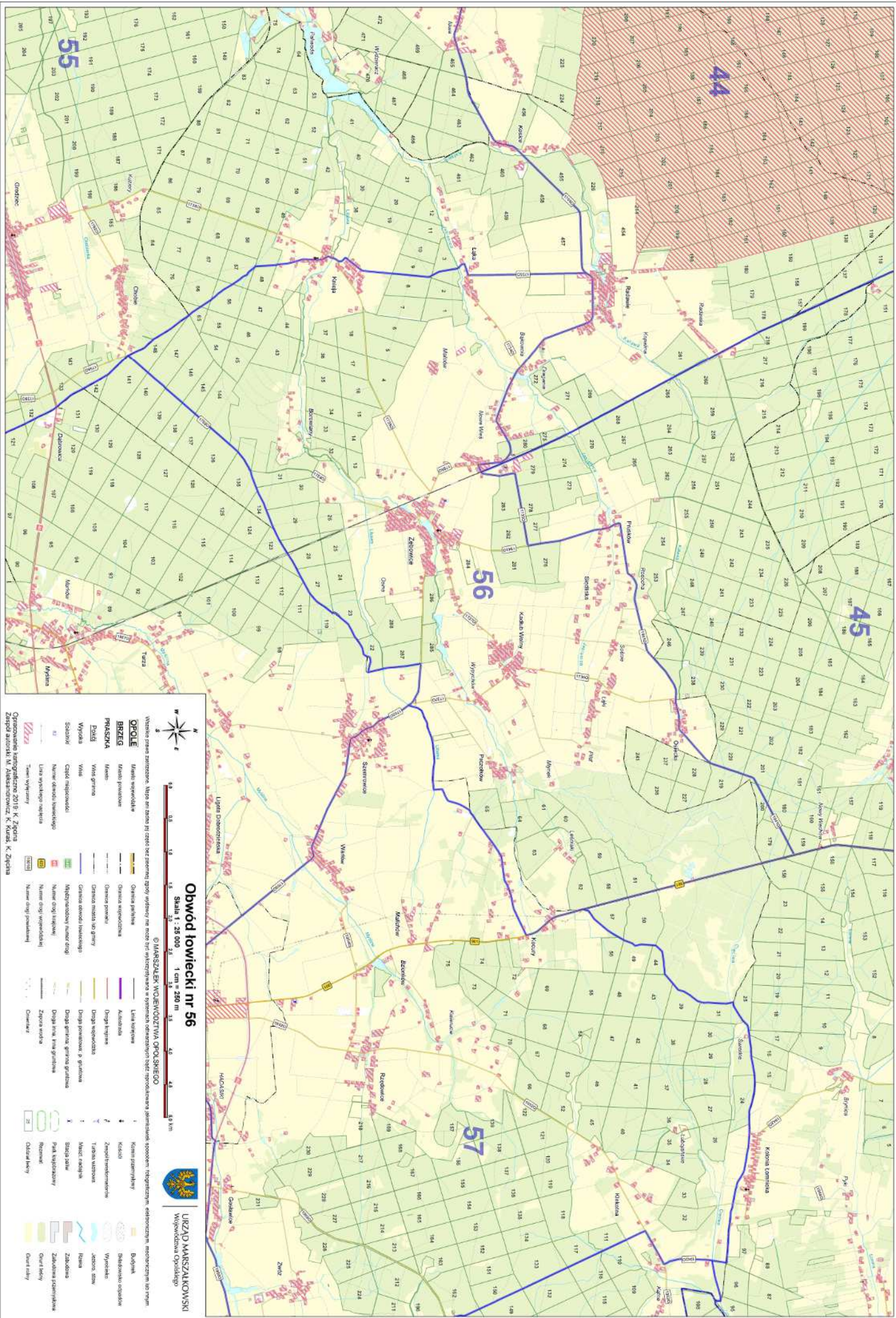
PRZEKROJE
 1. Przekroje wzdłuż linii granicznych działek
 2. Przekroje wzdłuż linii granicznych nieruchomości
 3. Przekroje wzdłuż linii granicznych nieruchomości i linii granicznych działek

WYKAZ PRZEKROJÓW
 1. Przekroje wzdłuż linii granicznych działek
 2. Przekroje wzdłuż linii granicznych nieruchomości
 3. Przekroje wzdłuż linii granicznych nieruchomości i linii granicznych działek

LEGENDA
 1. Nieruchomości państwowe
 2. Nieruchomości gminne
 3. Nieruchomości prywatne
 4. Nieruchomości kościelne
 5. Nieruchomości państwowe, w tym nieruchomości państwowe o charakterze specjalnym
 6. Nieruchomości państwowe, w tym nieruchomości państwowe o charakterze specjalnym, w tym nieruchomości państwowe o charakterze specjalnym, w tym nieruchomości państwowe o charakterze specjalnym

WYKAZ PRZEKROJÓW
 1. Przekroje wzdłuż linii granicznych działek
 2. Przekroje wzdłuż linii granicznych nieruchomości
 3. Przekroje wzdłuż linii granicznych nieruchomości i linii granicznych działek

LEGENDA
 1. Nieruchomości państwowe
 2. Nieruchomości gminne
 3. Nieruchomości prywatne
 4. Nieruchomości kościelne
 5. Nieruchomości państwowe, w tym nieruchomości państwowe o charakterze specjalnym
 6. Nieruchomości państwowe, w tym nieruchomości państwowe o charakterze specjalnym, w tym nieruchomości państwowe o charakterze specjalnym, w tym nieruchomości państwowe o charakterze specjalnym



Obwód łowiecki nr 56
Skala 1 : 25 000
1 cm = 250 m

© MARSZAŁEK WOJEWÓDZTWA OPOLSKIEGO
URZĄD MARSZAŁKOWSKI
Województwa Opolskiego

Wzrostle parna zamieszona. Młoda an i bano pi czasy bez piernicy gęsto występy na mocz (7/7) i czysty w a sponach obwarunków sadz: porośnięta i zamieszona. Wzrostle parna zamieszona. Młoda an i bano pi czasy bez piernicy gęsto występy na mocz (7/7) i czysty w a sponach obwarunków sadz: porośnięta i zamieszona.

OPOLIE
Młodo występowanie
Młodo występowanie
Młodo występowanie

PRĄŻAKA
Młodo występowanie
Młodo występowanie
Młodo występowanie

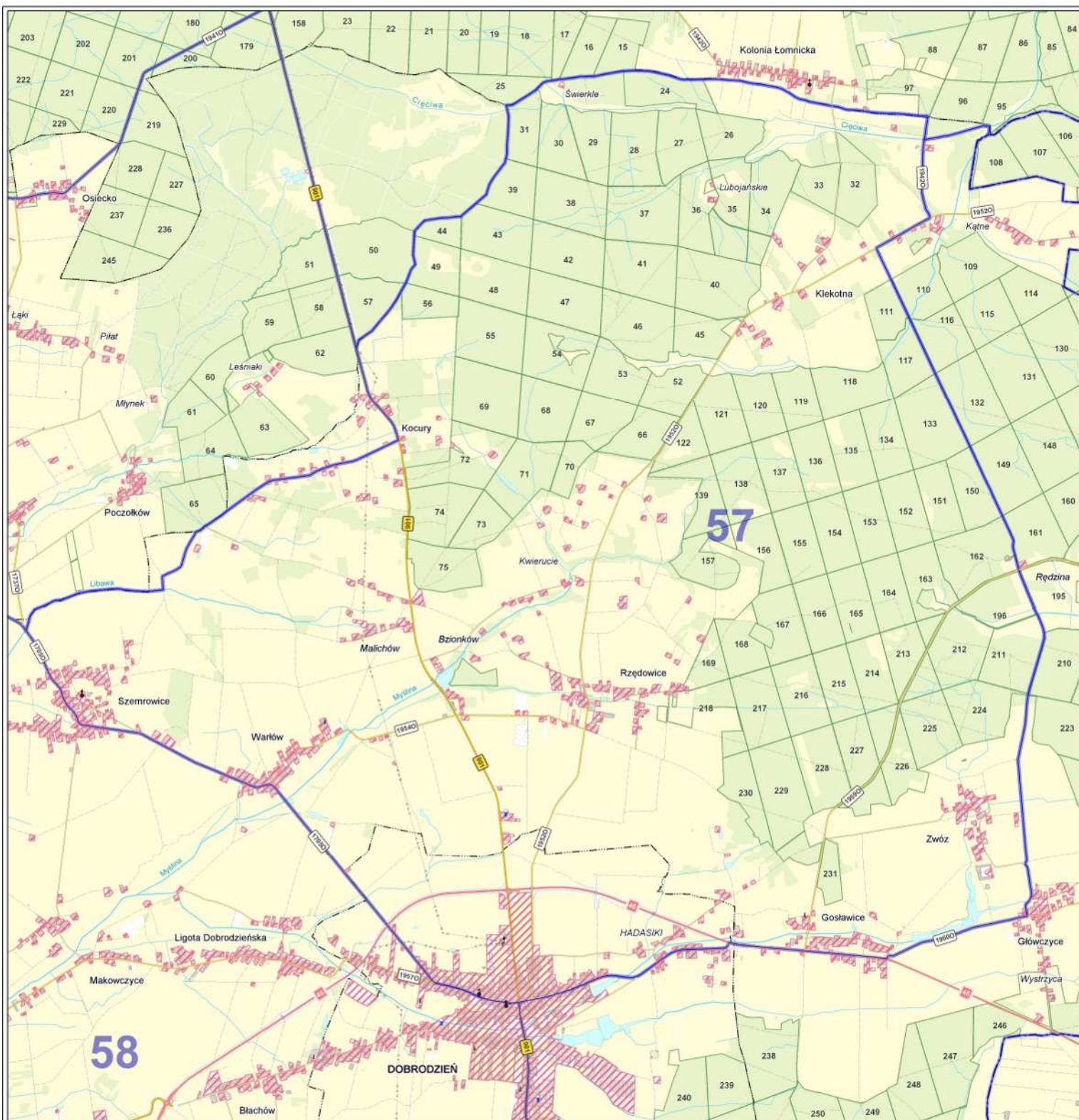
POLE
Młodo występowanie
Młodo występowanie
Młodo występowanie

WYKŁAD
Młodo występowanie
Młodo występowanie
Młodo występowanie

WYKŁAD
Młodo występowanie
Młodo występowanie
Młodo występowanie

WYKŁAD
Młodo występowanie
Młodo występowanie
Młodo występowanie

WYKŁAD
Młodo występowanie
Młodo występowanie
Młodo występowanie



Obwód łowiecki nr 57

Skala 1 : 25 000 1 cm = 250 m



© MARSZAŁEK WOJEWÓDZTWA OPOLSKIEGO



URZĄD MARSZAŁKOWSKI
Województwa Opolskiego

Wszelkie prawa zastrzeżone. Mapa ani żadna jej część bez pisemnej zgody wydawcy nie może być wykorzystywana w systemach otwartych bądź reprodukowana jakimkolwiek sposobem: fotograficznym, elektronicznym, mechanicznym lub innym.

OPOLE	Miasto wojewódzkie		Granica państwa		Linia kolejowa		Komin przemysłowy		Budynek
BRZEG	Miasto powiatowe		Granica województwa		Autostrada		Kościół		Składowisko odpadów
PRASZKA	Miasto		Granica powiatu		Droga krajowa		Zespół transformatorów		Wyrobiisko
Pokój	Wiesz gminna		Granica miasta lub gminy		Droga powiatowa		Turbina wiatrowa		Jezioro, staw
Wysoka	Wiesz		Granica obwodu łowieckiego		Droga gminna; gminna gruntowa		Maszta, nadajnik		Rzeka
Sokolniki	Część miejscowości		Międzynarodowy numer drogi		Droga inna; inna gruntowa		Stacja paliw		Zabudowa
	Numer obwodu łowieckiego		Numer drogi krajowej		Zapora wodna		Park krajobrazowy		Zabudowa przemysłowa
	Linia wysokiego napięcia		Numer drogi wojewódzkiej		Cmentarz		Rezerwat		Grunt leśny
	Teren wyłączony		Numer drogi powiatowej				Oddział leśny		Grunt rolny

Opracowanie kartograficzne 2019: K. Zięcina
Zespół autorski: M. Aleksandrowicz, K. Kuraś, K. Zięcina

