







## Obwód łowiecki nr 23

Skala 1 : 25 000 1 cm = 250 m



© MARSZAŁEK WOJEWÓDZTWA OPOLSKIEGO



URZĄD MARSZAŁKOWSKI  
Województwa Opolskiego

Wszystkie prawa zastrzeżone. Mapa ani żadna jej część bez pisemnej zgody wydawcy nie może być wykorzystywana w systemach otwartych bądź reprodukowana jakimkolwiek sposobem: fotograficznym, elektronicznym, mechanicznym lub innym.

<b>OPOLE</b>	Miasto wojewódzkie		Granica państwa		Linia kolejowa		Komin przemysłowy		Budynek
<b>BRZEG</b>	Miasto powiatowe		Granica województwa		Autostrada		Kościół		Składowisko odpadów
<b>PRASZKA</b>	Miasto		Granica powiatu		Droga krajowa		Zespół transformatorów		Wyrobisko
<b>Pokój</b>	Wies gminna		Granica miasta lub gminy		Droga wojewódzka		Turbina wiatrowa		Jeziro, staw
<b>Wysoka</b>	Wies		Granica obwodu łowieckiego		Droga powiatowa; p. gruntowa		Maszta, nadajnik		Rzeka
<b>Sokolniki</b>	Część miejscowości		Międzynarodowy numer drogi		Droga gminna; gminna gruntowa		Stacja paliw		Zabudowa
	Numer obwodu łowieckiego		Numer drogi krajowej		Droga inna; inna gruntowa		Park krajobrazowy		Zabudowa przemysłowa
	Linia wysokiego napięcia		Numer drogi wojewódzkiej		Zapora wodna		Rezerwat		Grunt leśny
	Teren wyłączony		Numer drogi powiatowej		Cmentarz		Oddział leśny		Grunt rolny

Opracowanie kartograficzne 2019: K. Zięcina  
Zespół autorski: M. Aleksandrowicz, K. Kuraś, K. Zięcina





## Obwód łowiecki nr 25

Skala 1 : 25 000 1 cm = 250 m



© MARSZAŁEK WOJEWÓDZTWA OPOLSKIEGO



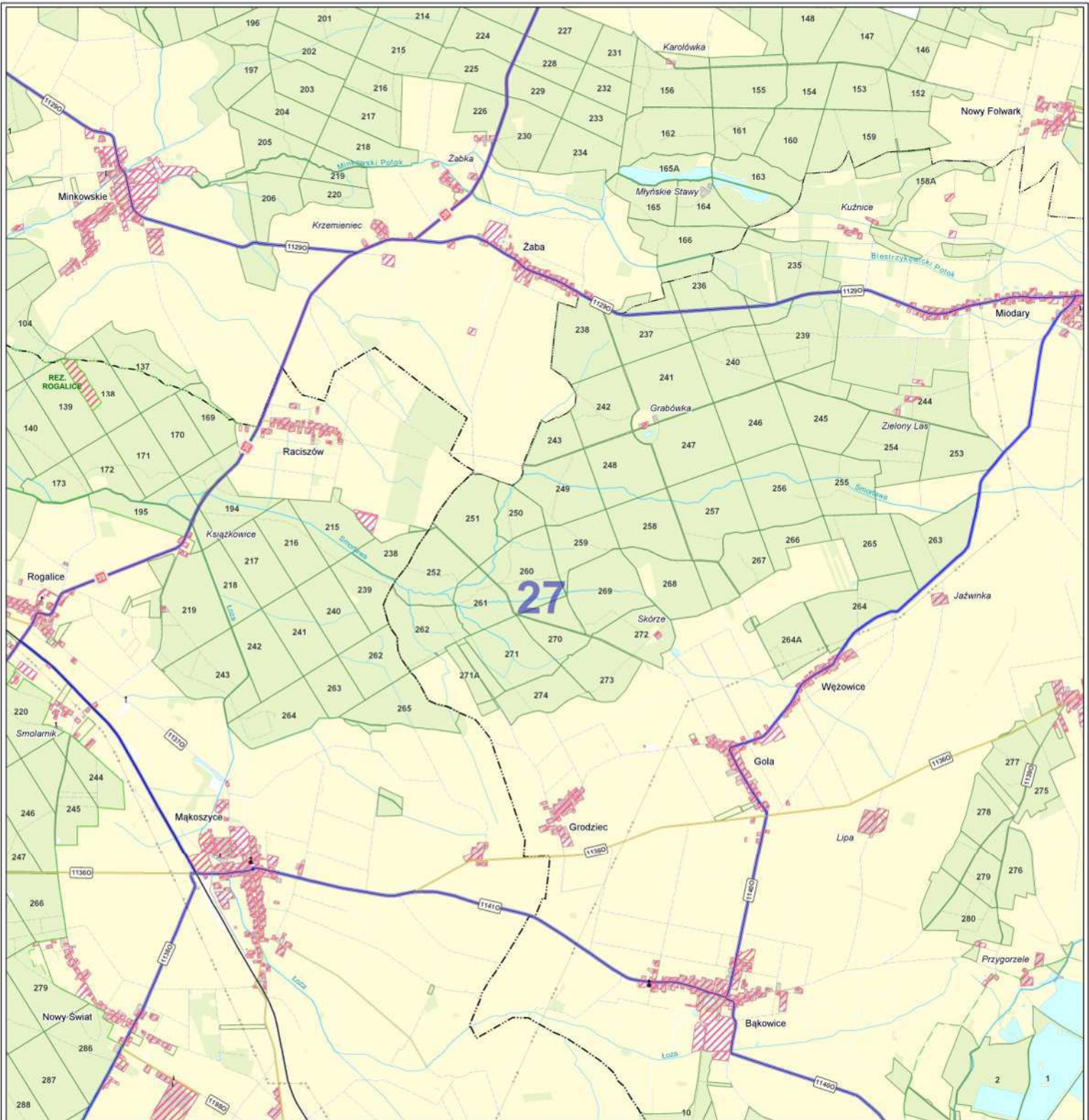
URZĄD MARSZAŁKOWSKI  
Województwa Opolskiego

Wszelkie prawa zastrzeżone. Mapa ani żadna jej część bez pisemnej zgody wydawcy nie może być wykorzystywana w systemach otwartych bądź reprodukowana jakimkolwiek sposobem: fotograficznym, elektronicznym, mechanicznym lub innym.

<b>OPOLE</b>	Miasto wojewódzkie		Granica państwa		Linia kolejowa		Komin przemysłowy		Budynek
<b>BRZEG</b>	Miasto powiatowe		Granica województwa		Autostrada		Kościół		Składowisko odpadów
<b>PRASZKA</b>	Miasto		Granica powiatu		Droga krajowa		Zespół transformatorów		Wyrobiisko
<b>Pokój</b>	Wieś gminna		Granica miasta lub gminy		Droga wojewódzka		Turbina wiatrowa		Jeziuro, staw
<b>Wysoka</b>	Wieś		Granica obwodu łowieckiego		Droga powiatowa; p. gruntowa		Maszta, nadajnik		Rzeka
<b>Sokolniki</b>	Część miejscowości		Międzynarodowy numer drogi		Droga gminna; gminna gruntowa		Stacja paliw		Zabudowa
	Numer obwodu łowieckiego		Numer drogi krajowej		Droga inna; inna gruntowa		Park krajobrazowy		Zabudowa przemysłowa
	Linia wysokiego napięcia		Numer drogi wojewódzkiej		Zapora wodna		Rezerwat		Grunt leśny
	Teren wyłączony		Numer drogi powiatowej		Cmentarz		Oddział leśny		Grunt rolny

Opracowanie kartograficzne 2019: K. Zięcina  
Zespół autorski: M. Aleksandrowicz, K. Kuraś, K. Zięcina





## Obwód łowiecki nr 27

Skala 1 : 25 000

1 cm = 250 m



© MARSZAŁEK WOJEWÓDZTWA OPOLSKIEGO



URZĄD MARSZAŁKOWSKI  
Województwa Opolskiego

Wszelkie prawa zastrzeżone. Mapa ani żadna jej część bez pisemnej zgody wydawcy nie może być wykorzystywana w systemach otwartych bądź reprodukowana jakimkolwiek sposobem: fotograficznym, elektronicznym, mechanicznym lub innym.

<b>OPOLE</b>	Miasto wojewódzkie		Granica państwa		Linia kolejowa		Komin przemysłowy		Budynek
<b>BRZEG</b>	Miasto powiatowe		Granica województwa		Autostrada		Kościół		Składowisko odpadów
<b>PRASZKA</b>	Miasto		Granica powiatu		Droga krajowa		Zespół transformatorów		Wyrobisko
<b>Pokój</b>	Wiesz gminna		Granica miasta lub gminy		Droga powiatowa		Turbina wiatrowa		Jeziorno, staw
<b>Wysoka</b>	Wiesz		Granica obwodu łowieckiego		Droga gminna; gminna gruntowa		Maszta, nadajnik		Rzeka
<b>Sokolniki</b>	Część miejscowości		Międzynarodowy numer drogi		Droga inna; inna gruntowa		Stacja paliw		Zabudowa
	Numer obwodu łowieckiego		Numer drogi krajowej		Zapora wodna		Park krajobrazowy		Zabudowa przemysłowa
	Numer drogi powiatowej		Numer drogi wojewódzkiej		Cmentarz		Rezerwat		Grunt leśny
	Numer drogi powiatowej		Numer drogi powiatowej				Oddział leśny		Grunt rolny

Opracowanie kartograficzne 2019: K. Zięcina  
Zespół autorów: M. Aleksandrowicz, K. Kuraś, K. Zięcina







39

29

40

**Obwód łowiecki nr 29**

Skala 1 : 25 000 1 cm = 250 m



© MARSZAŁEK WOJEWÓDZTWA OPOLSKIEGO

- OPOLE** Miasto wojewódzkie
- BRZEG** Miasto powiatowe
- PRASZKA** Miasto
- Pokoń** Wieś gminna
- Wysoka** Wieś
- Sakowki** Część miejscowości
- 10 Numer obwodu łowieckiego
- Linia wysokiego napięcia
- Teren wyłączony

- Granica powiatu
- Granica województwa
- Granica powiatu
- Granica miasta lub gminy
- Granica obwodu łowieckiego
- Miejscowość, numer drogi
- Numer drogi krajowej
- Numer drogi wojewódzkiej
- Numer drogi powiatowej

- Linia kolejowa
- Autostrada
- Droga krajowa
- Droga wojewódzka
- Droga powiatowa, p. granitowa
- Droga gminna, gminna granitowa
- Droga inna: inna gruntowa
- Zapora wodna
- Cmentarz

- 1 Komin przemysłowy
- 2 Kocioł
- 3 Zespół transformatorów
- T Turbina wiatrowa
- 1 Miast. nadajnik
- 6 Stacja polow.
- Park krajobrazowy
- Rezerwat
- Oddział leśny

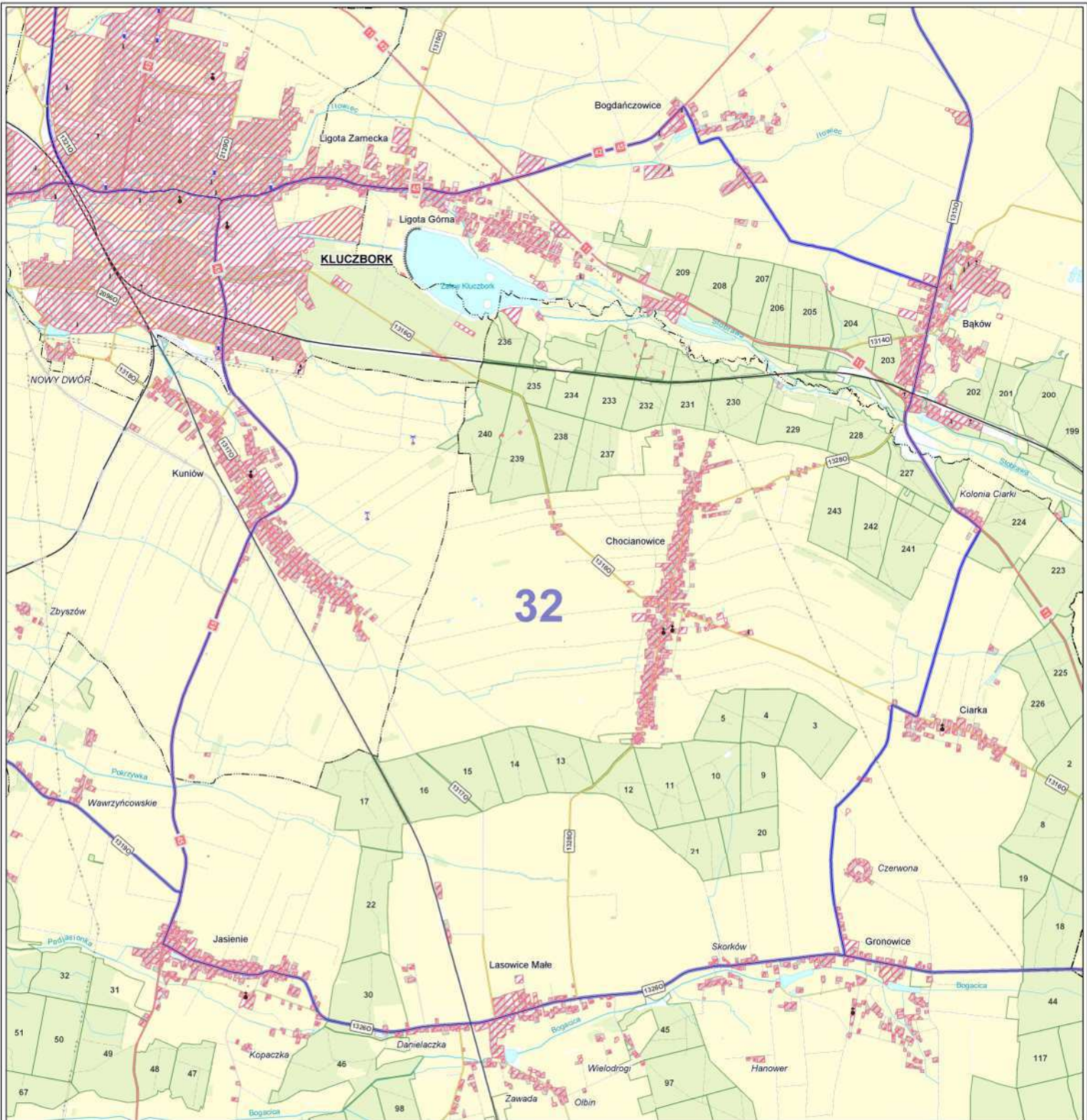
- Budynki
- Składowisko odpadów
- Wyrobisko
- Jezioro, staw
- Rzeki
- Zabudowa
- Zabudowa przemysłowa
- Grunt leśny
- Grunt rolny



URZĄD MARSZAŁKOWSKI  
Województwa Opolskiego







32



### Obwód łowicki nr 32

Skala 1 : 25 000 1 cm = 250 m



© MARSZAŁEK WOJEWÓDZTWA OPOLSKIEGO



URZĄD MARSZAŁKOWSKI  
Województwa Opolskiego

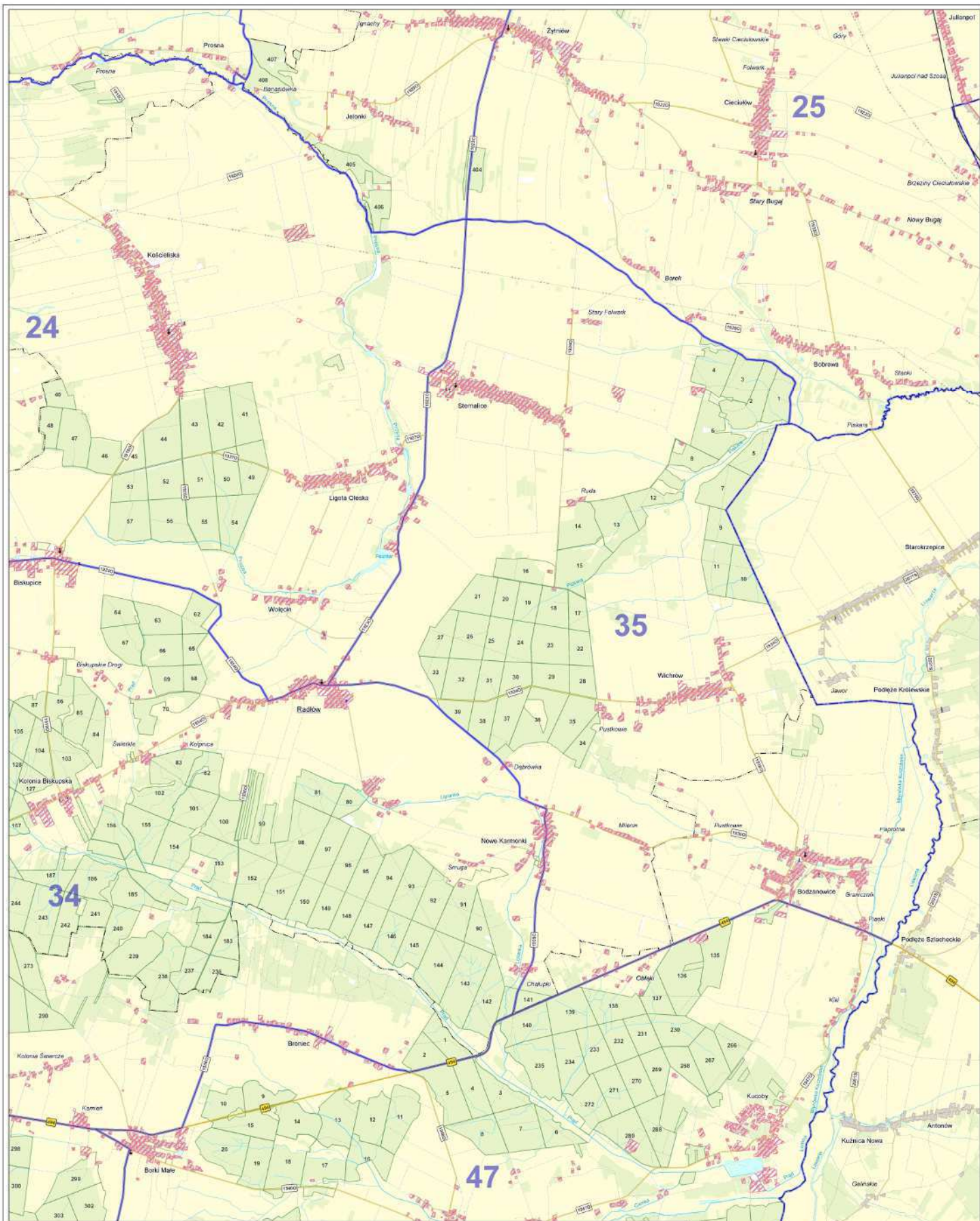
Wszelkie prawa zastrzeżone. Mapa ani żadna jej część bez pisemnej zgody wydawcy nie może być wykorzystywana w systemach otwartych bądź reprodukowana jakimkolwiek sposobem: fotograficznym, elektronicznym, mechanicznym lub innym.

<b>OPOLE</b>	Miasto wojewódzkie		Granica państwa		Linia kolejowa		Komin przemysłowy		Budynek
<b>BRZEG</b>	Miasto powiatowe		Granica województwa		Autostrada		Kościół		Składowisko odpadów
<b>PRASZKA</b>	Miasto		Granica powiatu		Droga krajowa		Zespół transformatorów		Wyrobiisko
<b>Pokój</b>	Wiesь gminna		Granica miasta lub gminy		Droga wojewódzka		Turbina wiatrowa		Jeziorko, staw
<b>Wysoka</b>	Wiesь		Granica obwodu łowickiego		Droga powiatowa; p. gruntowa		Maszta, nadajnik		Rzeka
<b>Sokolniki</b>	Część miejscowości		Międzynarodowy numer drogi		Droga gminna; gminna gruntowa		Stacja paliw		Zabudowa
	Numer obwodu łowickiego		Numer drogi krajowej		Droga inna; inna gruntowa		Park krajobrazowy		Zabudowa przemysłowa
	Linia wysokiego napięcia		Numer drogi wojewódzkiej		Zapora wodna		Rezerwat		Grunt leśny
	Teren wyłączony		Numer drogi powiatowej		Cmentarz		Oddział leśny		Grunt rolny

Opracowanie kartograficzne 2019: K. Zięcina  
Zespół autorski: M. Aleksandrowicz, K. Kuraś, K. Zięcina







### Obwód łowiecki nr 35

Skala 1 : 25 000 1 cm = 250 m



© MARSZAŁEK WOJEWÓDZTWA OPOLSKIEGO

Wszelkie prawa zastrzeżone. Mapa ani żadna jej część bez pisemnej zgody wydawcy nie może być wykorzystywana w systemach odzwierciedlających bądź reprodukowana jakimkolwiek sposobem: fotograficznym, elektronicznym, mechanicznym lub innym.

<b>OPOLE</b> Miejsce wojewódzkie	Granica powiatowa	Linia kolejowa	Kopalnia	Budynek
<b>BRZEG</b> Miejsce powiatowe	Granica województwa	Autostrada	Wiatrak	Składowisko odpadów
<b>PRASZKA</b> Miejsce	Granica powiatu	Droga krajowa	Zespół transformatorów	Wiatrak
<b>Pokoń</b> Wiel. gminna	Granica miasta lub gminy	Droga wojewódzka	Turbina wiatrowa	Jazda, staw
<b>Wysoka</b> Wiel. gminna	Granica obwodu łowieckiego	Droga powiatowa; p. granitowa	Młocznik, młyn	Rzeka
<b>Sakowice</b> Część miejscowości	Miejscynotowy numer drogi	Droga gminna; gminna graniczna	Stacja paliw	Zadbudowa
<b>Sakowice</b> Numer obwodu łowieckiego	Numer drogi krajowej	Droga inna; inna gruntowa	Parki krajoznawcze	Zakładowa przemysłowa
<b>Sakowice</b> Linia wysokiego napięcia	Numer drogi wojewódzkiej	Zapora wodna	Rezerwat	Grunt leśny
<b>Sakowice</b> Toron wylączony	Numer drogi powiatowej	Cmentarz	Oddział leśny	Grunt rolny

Opracowanie kartograficzne 2019: K. Zięcina  
Zespół autorów: M. Aleksandrowicz, K. Kuraś, K. Zięcina

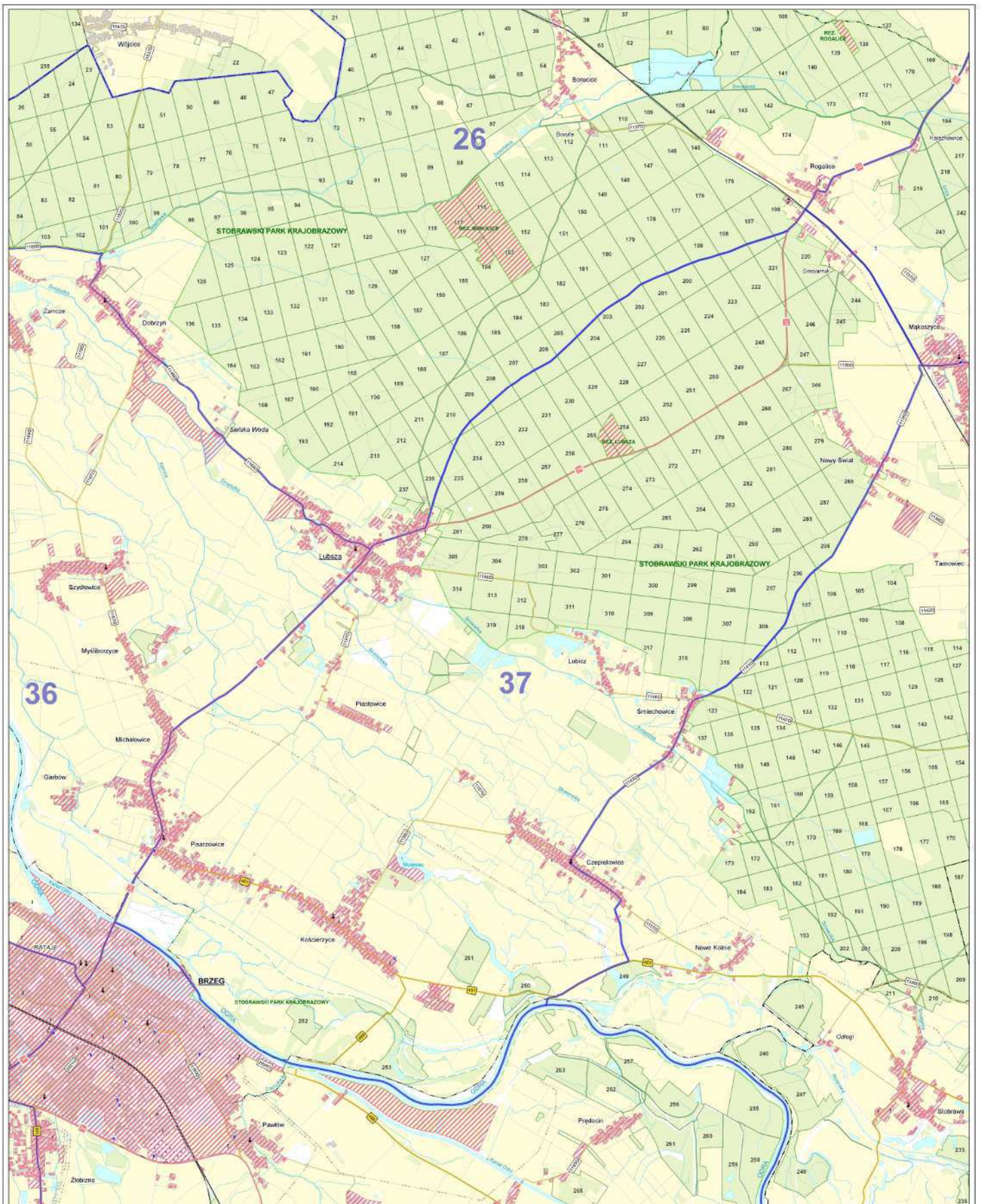


URZĄD MARSZAŁKOWSKI  
Województwa Opolskiego









### Obwód łowiecki nr 37

Skala 1 : 25 000 1 cm = 250 m



© MARSZAŁEK WOJEWÓDZTWA OPOLSKIEGO

Wszelkie prawa zastrzeżone. Mapa ani żadna jej część bez pisemnej zgody wydawcy nie może być wykorzystywana w systemach odzwierciedlanych bądź reprodukowana jakimkolwiek sposobem: litograficznym, elektronicznym, mechanicznym lub innym.

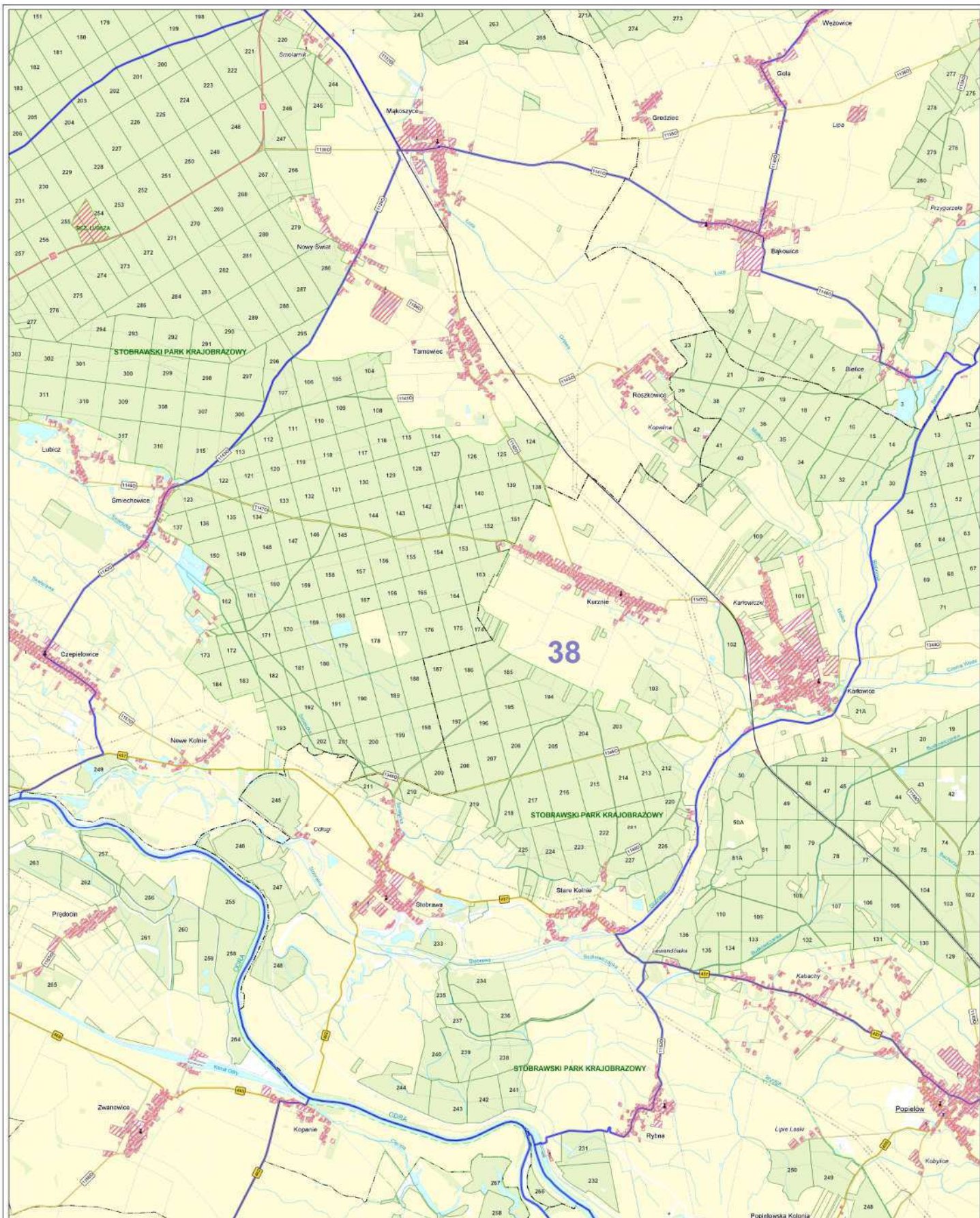
<b>OPOLE</b> Miejsce wojewódzkie	Granica państwa	Linia kolejowa	Komin przemysłowy	Budynek
<b>BRZEG</b> Miejsce powiatowe	Granica województwa	Autostrada	Kocioł	Składowisko odpadów
<b>PRASZKA</b> Miejsce	Granica powiatu	Droga krajowa	Zespół transformatorów	Wyróbisko
<b>Pokój</b> Wiel. gminna	Granica miasta lub gminy	Droga wojewódzka	Turbina wiatrowa	Jezioro, staw
<b>Wysoka</b> Wiel. powiatowa	Granica obwodu łowieckiego	Droga powiatowa, p. gruntowa	Młocznik, młyn	Rzeka
<b>Sakowki</b> Część miejscowości	Miejscynarodowy numer drogi	Droga gminna, gminna graniczna	Stacja paliw	Zadaszenie przemysłowe
10	Numer drogi krajowej	Droga inna; inna gruntowa	Płak krajobrazowy	Grunt leśny
11	Numer drogi wojewódzkiej	Zapora wodna	Rezerwat	Grunt rolny
12	Numer drogi powiatowej	Cmentarz	Oddział leśny	

Opracowanie kartograficzne 2019: K. Zięcina  
Zespół autorów: M. Aleksandrowicz, K. Kuras, K. Zięcina



URZĄD MARSZAŁKOWSKI  
Województwa Opolskiego





### Obwód łowiecki nr 38

Skala 1 : 25 000 1 cm = 250 m

© MARSZAŁEK WOJEWÓDZTWA OPOLSKIEGO

Wizualizacja grunów zastrzeżona. Mapa ani żadna jej część bez pisemnej zgody wydawcy nie może być wykorzystywana w systemach odzwierciedlających bądź reprodukowana jakimkolwiek sposobem: fotograficznym, elektronicznym, mechanicznym lub innym.

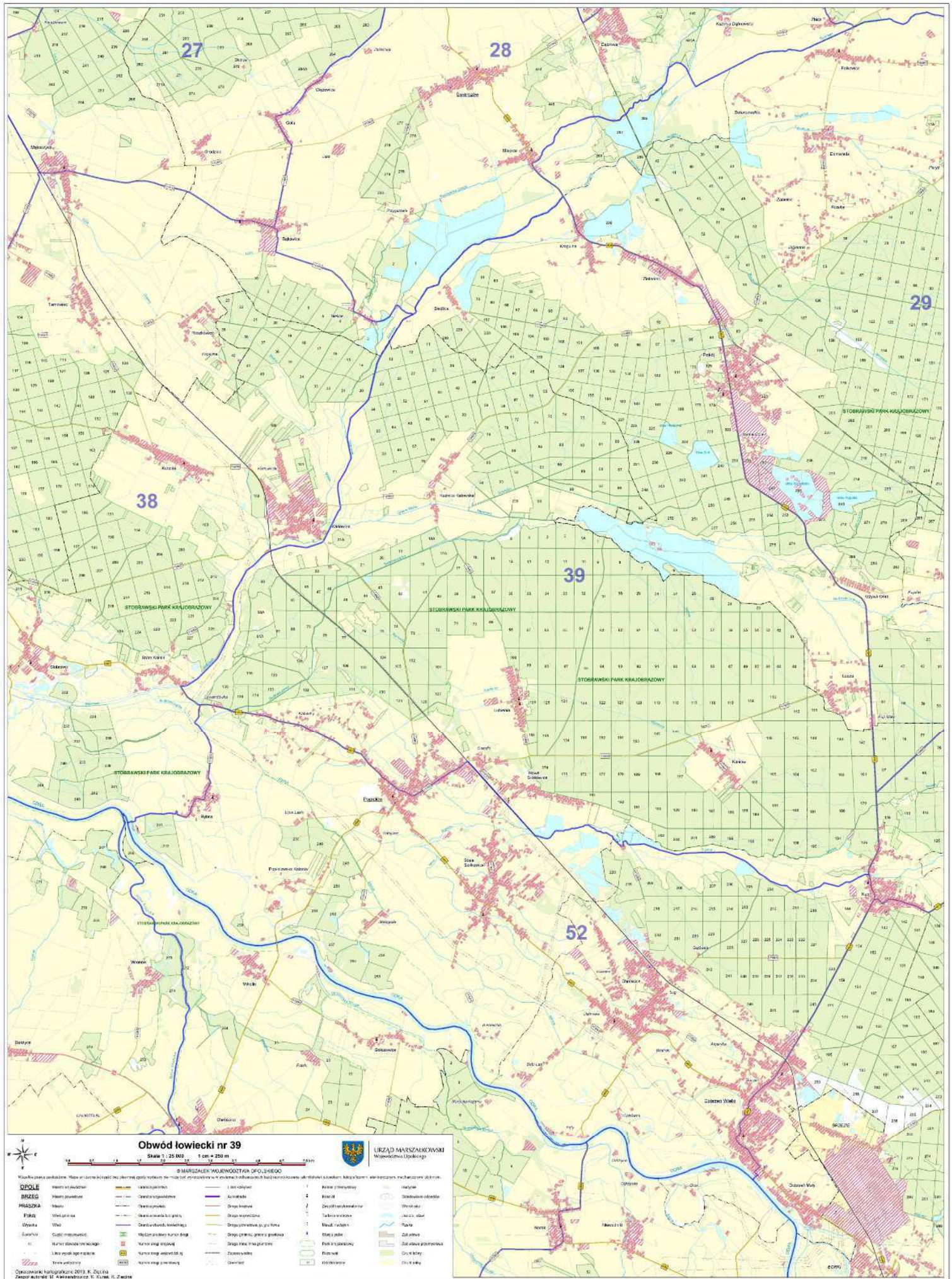
<b>OPOLE</b>	Miasto wojewódzkie	—	Granica powiatu	—	Linia kolejowa	1	Komlin przemysłowy	□	Budynek
<b>BRZEG</b>	Miasto powiatowe	—	Granica województwa	—	Autostrada	2	Kocidło	□	Składowisko odpadów
<b>PRASZKA</b>	Miasto	—	Granica powiatu	—	Droga krajowa	3	Zespół transformatorów	□	Wyrobisko
<b>Pokoń</b>	Wieś gminna	—	Granica miasta lub gminy	—	Droga wojewódzka	4	Turbina wiatrowa	□	Jezioro, staw
<b>Wysoka</b>	Wieś	—	Granica obwodu łowieckiego	—	Droga powiatowa, p. granitowa	5	Młocznik, nadajnik	□	Rzeko
<b>Sakolewki</b>	Część miejscowości	—	Miejscynarodowy numer drogi	—	Droga gminna, gminna granitowa	6	Stacja polow	□	Zabudowa
10	Numer obwodu łowieckiego	—	Numer drogi krajowej	—	Droga inna: inna gruntowa	7	Plan krajobrazowy	□	Zabudowa przemysłowa
—	Linia wysokiego napięcia	—	Numer drogi wojewódzkiej	—	Zapora wodna	8	Rezerwat	□	Grunt leśny
—	Torony wylotowy	—	Numer drogi powiatowej	—	Cmentarz	9	Oddział leśny	□	Grunt rolny

Opracowanie kartograficzne 2019: K. Zięcina  
Zespół autorów: M. Aleksandrowicz, K. Kuraś, K. Zięcina



URZĄD MARSZAŁKOWSKI  
Województwa Opolskiego





**Obwód łowiecki nr 39**

Skala 1 : 25 000 1 cm = 250 m



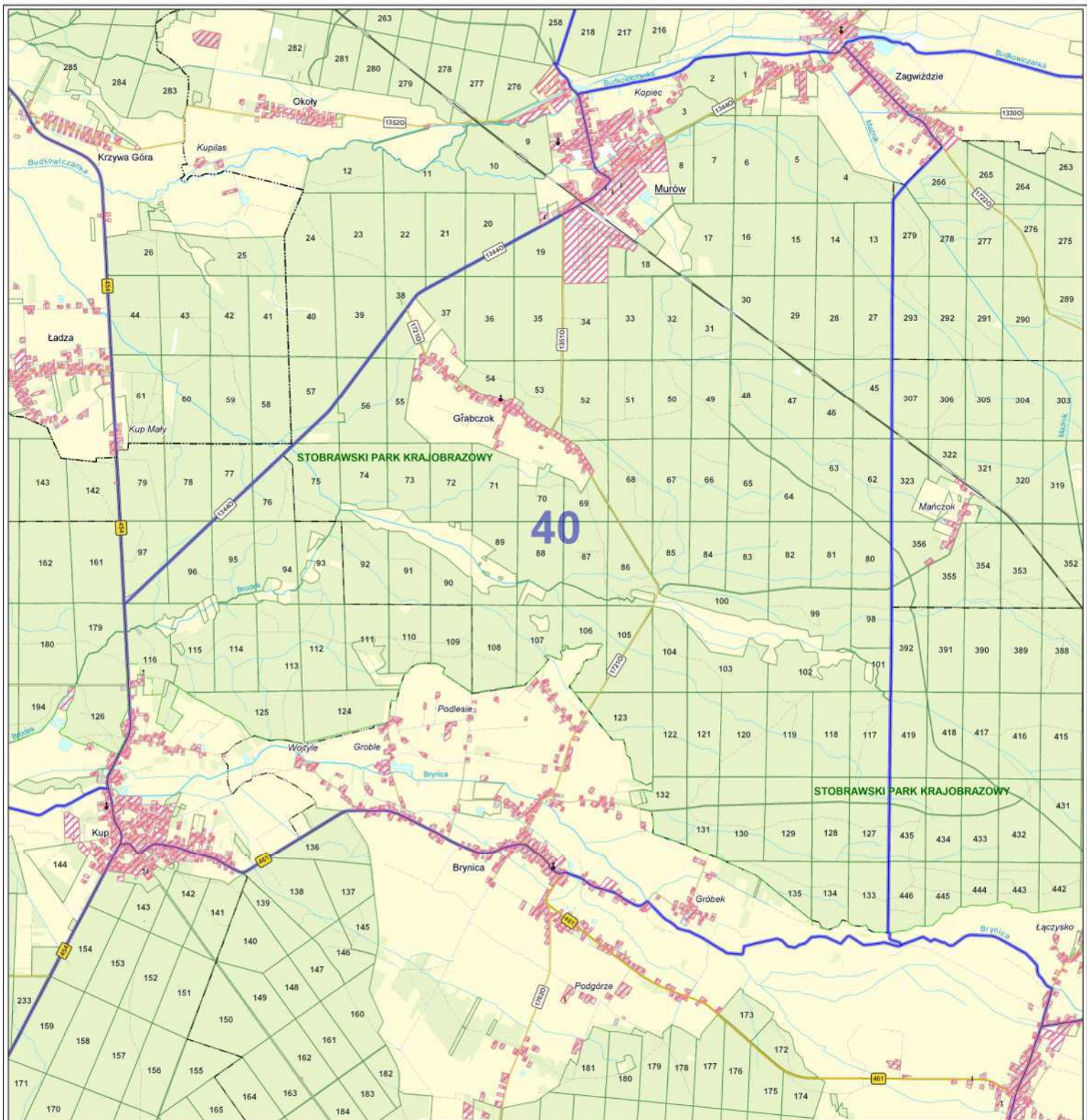
URZĄD MARSZAŁKOWSKI  
Województwa Opoleńskiego

MARSZAŁEK WOJEWÓDZTWA OPOLEńskiego

- |   |   |
|---|---|
| <ul style="list-style-type: none"> <li>1. Kawałek ziemi</li> <li>2. Kawałek</li> <li>3. Działka rekreacyjna</li> <li>4. Tęże wodne</li> <li>5. Młot wodny</li> <li>6. Stacja paliw</li> <li>7. Park i rekreacja</li> <li>8. Ciężki sprzęt</li> <li>9. Kierowca</li> </ul> | <ul style="list-style-type: none"> <li>1. Kawałek ziemi</li> <li>2. Kawałek</li> <li>3. Działka rekreacyjna</li> <li>4. Tęże wodne</li> <li>5. Młot wodny</li> <li>6. Stacja paliw</li> <li>7. Park i rekreacja</li> <li>8. Ciężki sprzęt</li> <li>9. Kierowca</li> </ul> |
|---|---|

- |   |  |   |
|---|--|---|
| <p>Wskazanie planu zasadniczego. Mapa w 1:25 000 skali. Mapa jest aktualizowana i zawiera wszystkie zmiany. Mapa jest aktualizowana i zawiera wszystkie zmiany. Mapa jest aktualizowana i zawiera wszystkie zmiany.</p> <p><b>OPOLE</b><br/>BRZEZ<br/>PRASZKA<br/>PISKI<br/>OPOLA<br/>WIEŚ<br/>Cieplice Wielkopolskie<br/>Miejscowość turystyczna<br/>Miejscowość o charakterze historycznym<br/>Liczba miejscowości w obszarze</p> | <ul style="list-style-type: none"> <li>1. Droga wojewódzka</li> <li>2. Droga powiatowa</li> <li>3. Droga gminna</li> <li>4. Droga lokalna</li> <li>5. Droga szlakowa</li> <li>6. Droga rowerowa</li> <li>7. Droga piesza</li> <li>8. Droga dla rowerów</li> <li>9. Droga dla pieszych</li> <li>10. Droga dla zwierząt</li> <li>11. Droga dla zwierząt</li> <li>12. Droga dla zwierząt</li> <li>13. Droga dla zwierząt</li> <li>14. Droga dla zwierząt</li> <li>15. Droga dla zwierząt</li> <li>16. Droga dla zwierząt</li> <li>17. Droga dla zwierząt</li> <li>18. Droga dla zwierząt</li> <li>19. Droga dla zwierząt</li> <li>20. Droga dla zwierząt</li> </ul> | <ul style="list-style-type: none"> <li>1. Wódz</li> <li>2. Wódz</li> <li>3. Wódz</li> <li>4. Wódz</li> <li>5. Wódz</li> <li>6. Wódz</li> <li>7. Wódz</li> <li>8. Wódz</li> <li>9. Wódz</li> <li>10. Wódz</li> <li>11. Wódz</li> <li>12. Wódz</li> <li>13. Wódz</li> <li>14. Wódz</li> <li>15. Wódz</li> <li>16. Wódz</li> <li>17. Wódz</li> <li>18. Wódz</li> <li>19. Wódz</li> <li>20. Wódz</li> </ul> |
|---|--|---|

Opole, 2013 r.   
 Autor: Andrzej W. Kozłowski, R. Kozłowski, S. Zaleski



## Obwód łowiecki nr 40

Skala 1 : 25 000 1 cm = 250 m



© MARSZAŁEK WOJEWÓDZTWA OPOLSKIEGO



URZĄD MARSZAŁKOWSKI  
Województwa Opolskiego

Wszelkie prawa zastrzeżone. Mapa ani żadna jej część bez pisemnej zgody wydawcy nie może być wykorzystywana w systemach otwartych bądź reprodukowana jakimkolwiek sposobem: fotograficznym, elektronicznym, mechanicznym lub innym.

<b>OPOLE</b>	Miasto wojewódzkie		Granica państwa		Linia kolejowa		Komin przemysłowy		Budynek
<b>BRZEG</b>	Miasto powiatowe		Granica województwa		Autostrada		Kościół		Składowisko odpadów
<b>PRASZKA</b>	Miasto		Granica powiatu		Droga krajowa		Zespół transformatorów		Wyrobnisko
<b>Pokój</b>	Wiesz gminna		Granica miasta lub gminy		Droga wojewódzka		Turbina wiatrowa		Jezioro, staw
<b>Wysoka</b>	Wiesz		Granica obwodu łowieckiego		Droga powiatowa; p. gruntowa		Maszta, nadajnik		Rzeka
<b>Sokolniki</b>	Część miejscowości		Międzynarodowy numer drogi		Droga gminna; gminna gruntowa		Stacja paliw		Zabudowa
	Numer obwodu łowieckiego		Numer drogi krajowej		Droga inna; inna gruntowa		Park krajobrazowy		Zabudowa przemysłowa
	Linia wysokiego napięcia		Numer drogi wojewódzkiej				Rezerwat		Grunt leśny
	Teren wyłączony		Numer drogi powiatowej				Oddział leśny		Grunt rolny

Opracowanie kartograficzne 2019: K. Zięcina  
Zespół autorów: M. Aleksandrowicz, K. Kuraś, K. Zięcina