

Obwód łowicki nr 101

Skala 1 : 25 000 1 cm = 250 m

© MARSZAŁEK WOJEWÓDZTWA OPOLSKIEGO



URZĄD MARSZAŁKOWSKI
Województwa Opolskiego



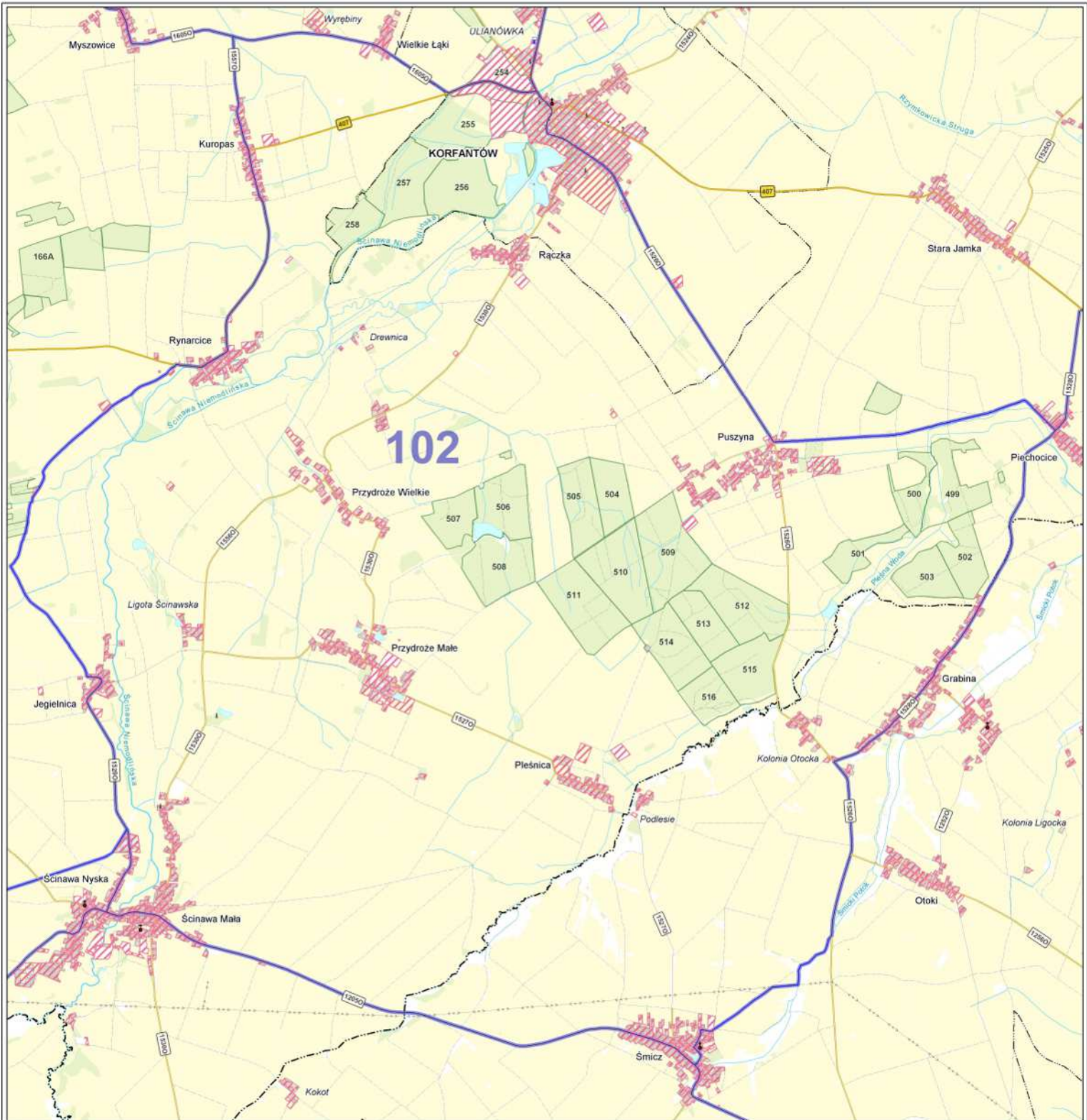
- OPOLE** Miasto wojewódzkie
- BRZEG** Miasto powiatowe
- PRASZKA** Miasto
- Pokój** Wieś gminna
- Wysoka** Wieś
- Sokółki** Część miejscowości
- 10 Numer obwodu łowickiego
- Linia wysokiego napięcia
- Teren wyłączonec

- Granica państwa
- Granica województwa
- Granica powiatu
- Granica miasta lub gminy
- Granica obwodu łowickiego
- Miejscynonazowy numer drogi
- Numer drogi krajowej
- Numer drogi wojewódzkiej
- Numer drogi powiatowej

- Linia kolejowa
- Autostrada
- Droga krajowa
- Droga wojewódzka
- Droga powiatowa, p. gruntowa
- Droga gminna, gminna gruntowa
- Droga inna; inna gruntowa
- Zapora wodna
- Cmentarz

- 1 Komin przemysłowy
- 2 Kocioł
- 3 Zespół transformatorów
- T Turbina wodna
- 1 Młot, nadajnik
- 2 Stacja polow.
- 1 Park krajoznawczy
- 2 Rezerwat
- 3 Odczłaj leśny

- Budynki
- Składowisko odpadów
- Wyrobnisko
- Jezioro, staw
- Rzeka
- Zabudowa
- Zabudowa przemysłowa
- Grunt leśny
- Grunt rolny



Obwód łowiecki nr 102

Skala 1 : 25 000 1 cm = 250 m



© MARSZAŁEK WOJEWÓDZTWA OPOLSKIEGO

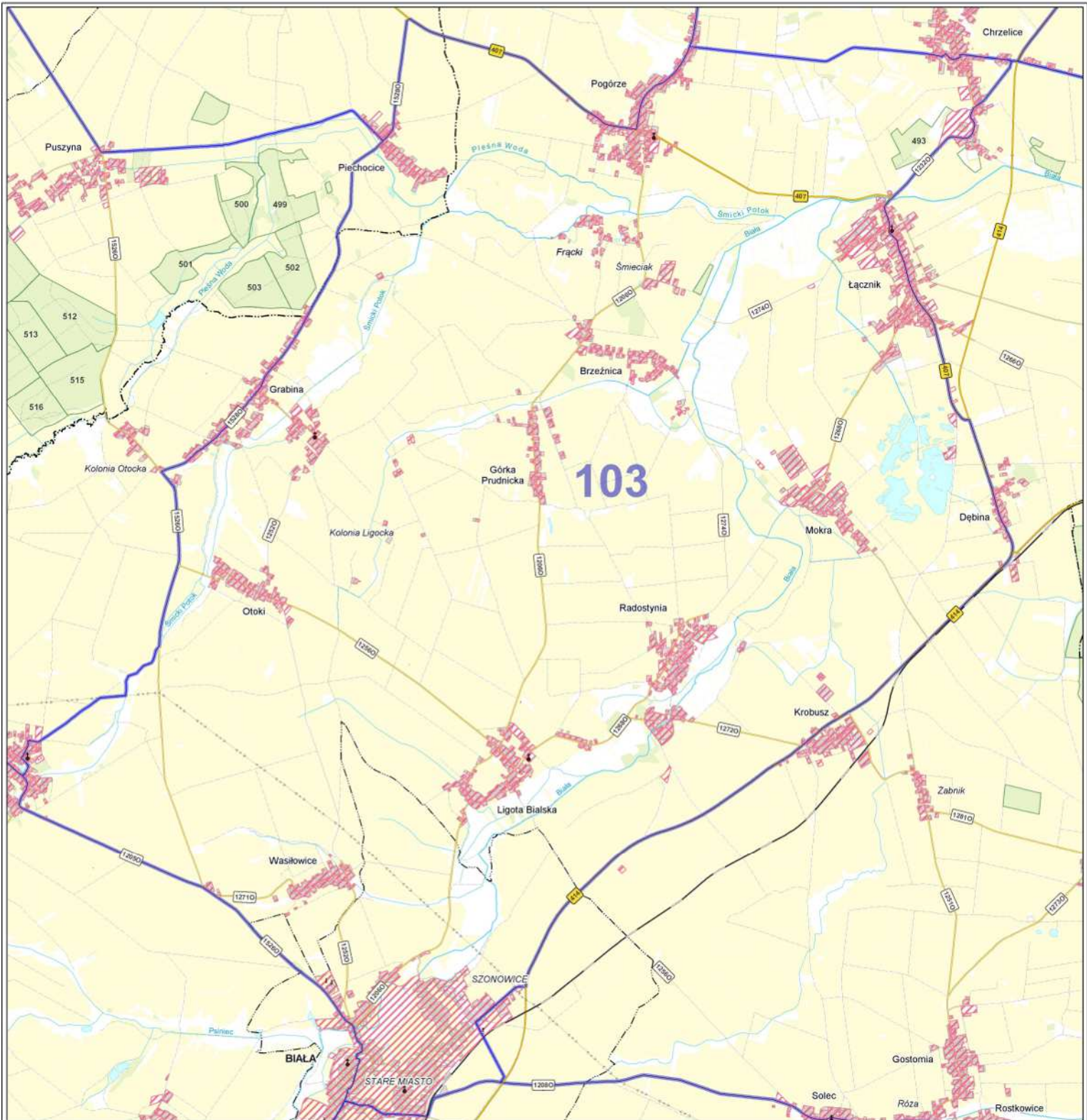


URZĄD MARSZAŁKOWSKI
Województwa Opolskiego

Wszelkie prawa zastrzeżone. Mapa ani żadna jej część bez pisemnej zgody wydawcy nie może być wykorzystywana w systemach otwartych bądź reprodukowana jakimkolwiek sposobem: fotograficznym, elektronicznym, mechanicznym lub innym.

OPOLE	Miasto wojewódzkie		Granica państwa		Linia kolejowa		Komin przemysłowy		Budynek
BRZEG	Miasto powiatowe		Granica województwa		Autostrada		Kościół		Składowisko odpadów
PRASZKA	Miasto		Granica powiatu		Droga krajowa		Zespół transformatorów		Wyrobnisko
Pokój	Wiesz gminna		Granica miasta lub gminy		Droga wojewódzka		Turbina wiatrowa		Jeziorko, staw
Wysoka	Wiesz		Granica obwodu łowieckiego		Droga powiatowa; p. gruntowa		Maszta, nadajnik		Zabudowa
Sokolniki	Część miejscowości		Międzynarodowy numer drogi		Droga gminna; gminna gruntowa		Stacja paliw		Zabudowa przemysłowa
	82		Numer drogi krajowej		Droga inna; inna gruntowa		Park krajobrazowy		Grunt leśny
	Linia wysokiego napięcia		Numer drogi wojewódzkiej		Zapora wodna		Rezerwat		Grunt rolny
	Teren wyłączony		Numer drogi powiatowej		Cmentarz		Oddział leśny		

Opracowanie kartograficzne 2019: K. Zięcina
Zespół autorów: M. Aleksandrowicz, K. Kuraś, K. Zięcina



Obwód łowiecki nr 103

Skala 1 : 25 000 1 cm = 250 m



© MARSZAŁEK WOJEWÓDZTWA OPOLSKIEGO

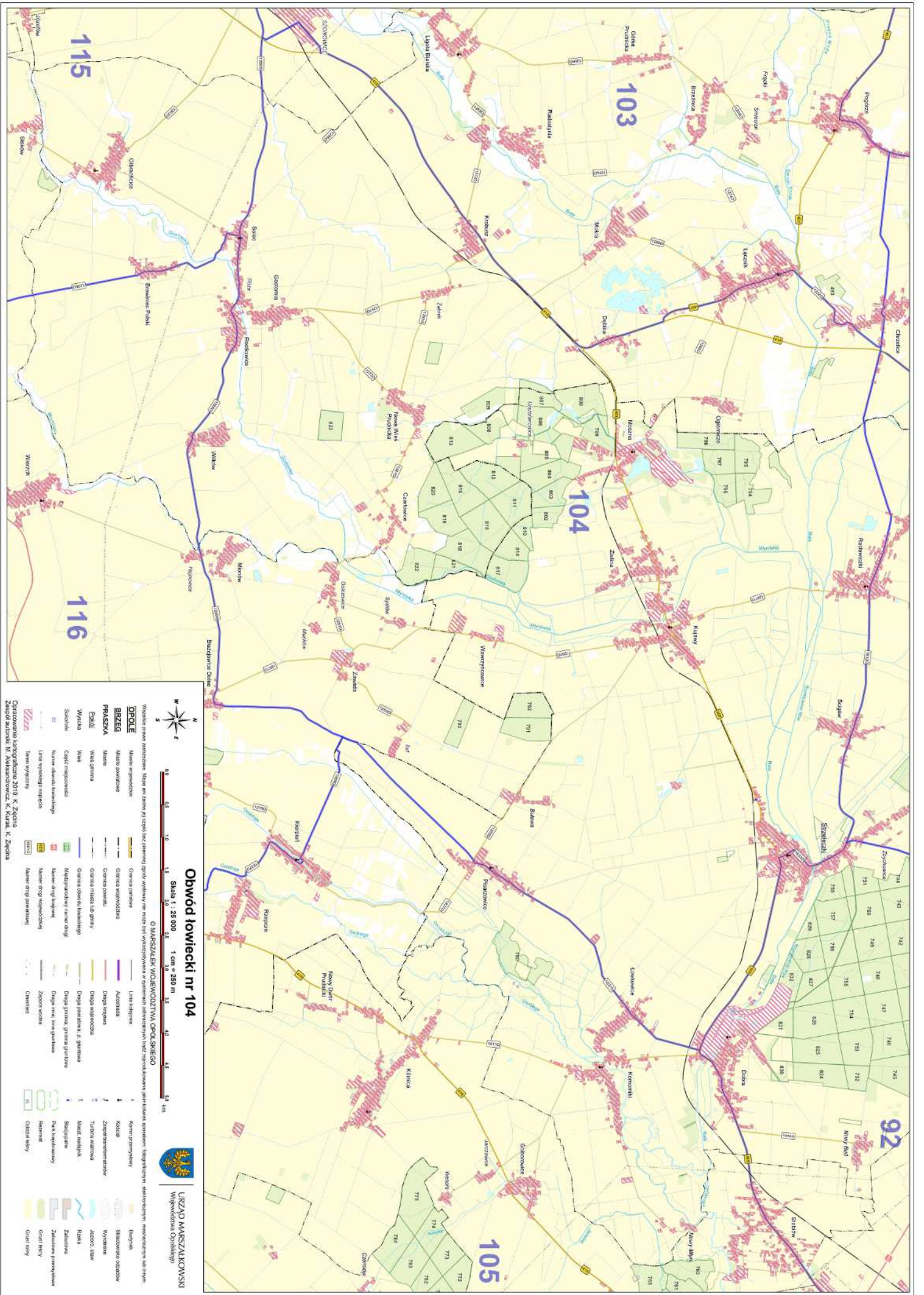


URZĄD MARSZAŁKOWSKI
Województwa Opolskiego

Wszelkie prawa zastrzeżone. Mapa ani żadna jej część bez pisemnej zgody wydawcy nie może być wykorzystywana w systemach otwartych bądź reprodukowana jakimkolwiek sposobem: fotograficznym, elektronicznym, mechanicznym lub innym.

OPOLE	Miasto wojewódzkie		Granica państwa		Linia kolejowa		Komin przemysłowy		Budynek
BRZEG	Miasto powiatowe		Granica województwa		Autostrada		Kościół		Składowisko odpadów
PRASZKA	Miasto		Granica powiatu		Droga krajowa		Zespół transformatorów		Wyrobiisko
Pokój	Wiesz gminna		Granica miasta lub gminy		Droga wojewódzka		Turbina wiatrowa		Jezioro, staw
Wysoka	Wiesz		Granica obwodu łowieckiego		Droga powiatowa; p. gruntowa		Maszta, nadajnik		Rzeka
Sokolniki	Część miejscowości		Międzynarodowy numer drogi		Droga gminna; gminna gruntowa		Stacja paliw		Zabudowa
	Numer obwodu łowieckiego		Numer drogi krajowej		Droga inna; inna gruntowa		Park krajobrazowy		Zabudowa przemysłowa
	Linia wysokiego napięcia		Numer drogi wojewódzkiej		Zapora wodna		Rezerwat		Grunt leśny
	Teren wyłączony		Numer drogi powiatowej		Cmentarz		Oddział leśny		Grunt rolny

Opracowanie kartograficzne 2019: K. Zięcina
Zespół autorów: M. Aleksandrowicz, K. Kuraś, K. Zięcina



Obwód łowiecki nr 104
 Skala 1 : 25 000
 1 cm = 250 m

OPOLE
 Młodo uprawiane
 Młodo porośnięte
 Młodo
 Włosa gęsta
 Włosa
 Część nieporośnięta
 Należy do lasu leśnego
 Należy do lasu gospodarczego
 Należy do lasu wyczerpanego
 Należy do lasu gospodarczego
 Należy do lasu wyczerpanego
 Należy do lasu gospodarczego

BRZEG
 Granica polowa
 Granica lasowa
 Granica lasowa leśna
 Granica lasowa gospodarcza
 Granica lasowa wyczerpana
 Granica lasowa wyczerpana gospodarcza

PRAKTYKA
 Lasy leśne
 Lasy gospodarcze
 Lasy wyczerpane
 Lasy wyczerpane gospodarcze
 Lasy wyczerpane wyczerpane
 Lasy wyczerpane wyczerpane gospodarcze
 Lasy wyczerpane wyczerpane wyczerpane gospodarcze

Drogi
 Droga wojewódzka
 Droga powiatowa
 Droga gminna
 Droga powiatowa z gminną
 Droga gminna z gminną
 Droga powiatowa z gminną z gminną
 Droga powiatowa z gminną z gminną z gminną
 Droga powiatowa z gminną z gminną z gminną z gminną
 Droga powiatowa z gminną z gminną z gminną z gminną z gminną
 Droga powiatowa z gminną z gminną z gminną z gminną z gminną z gminną

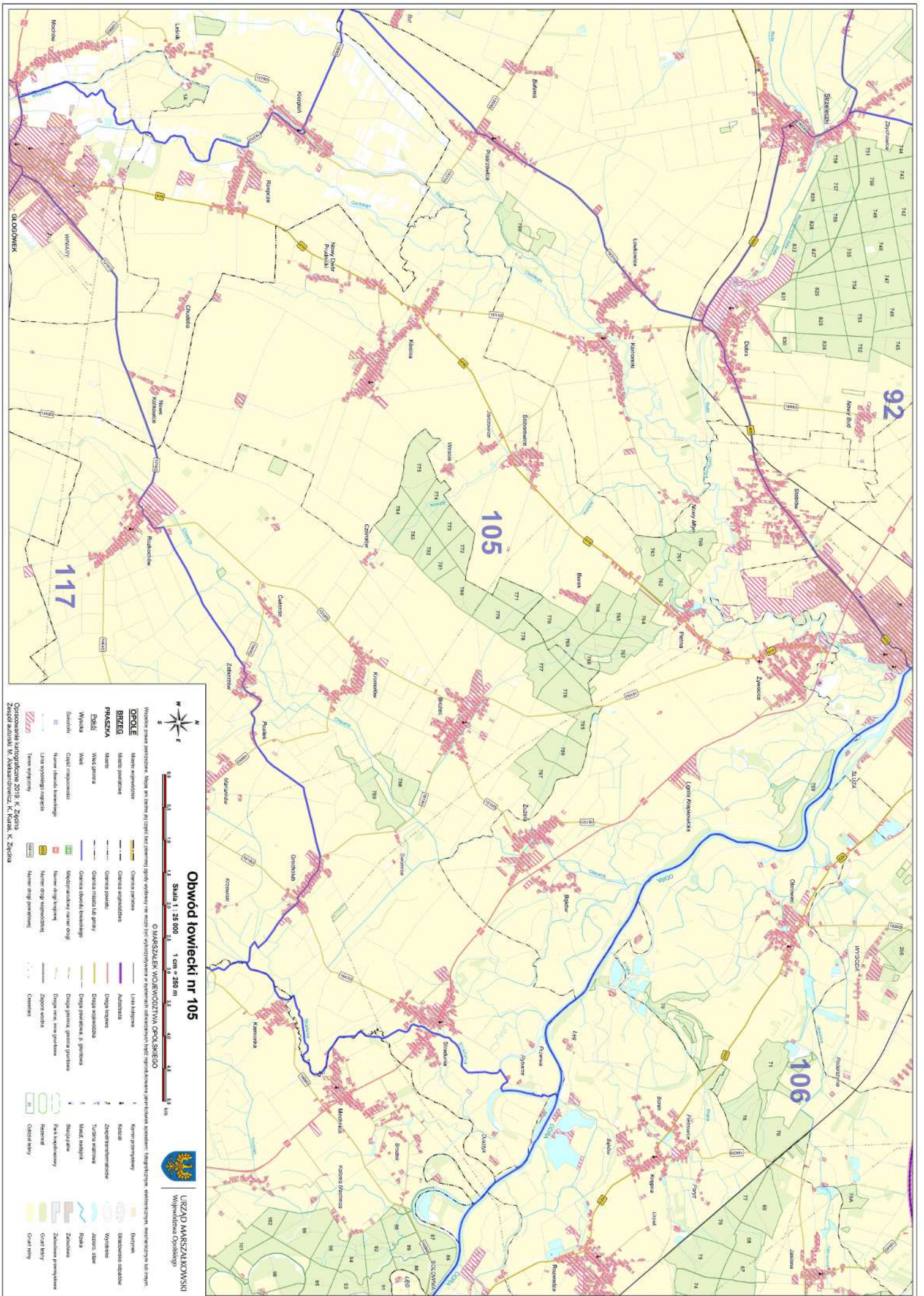
Wodne
 Rzeka
 Potok
 Strumień
 Kanał
 Staw
 Żebro
 Żebro wodne
 Żebro wodne gospodarcze
 Żebro wodne wyczerpane
 Żebro wodne wyczerpane gospodarcze

Inne
 Kierunek przemieszczenia
 Kierunek przemieszczenia gospodarczego
 Kierunek przemieszczenia wyczerpanego
 Kierunek przemieszczenia wyczerpanego gospodarczego
 Kierunek przemieszczenia wyczerpanego wyczerpanego
 Kierunek przemieszczenia wyczerpanego wyczerpanego gospodarczego

Zakresy
 Zakres lasu leśnego
 Zakres lasu gospodarczego
 Zakres lasu wyczerpanego
 Zakres lasu wyczerpanego gospodarczego
 Zakres lasu wyczerpanego wyczerpanego
 Zakres lasu wyczerpanego wyczerpanego gospodarczego

Opisano 14 listopada 2010 r. K. Zielenka
Zespół autorski: M. Kubiś, J. Kubiś, K. Zielenka

URZĄD MARSZAŁKOWSKI
 Województwa Opolskiego



Obwód łowiecki nr 105

Skala 1 : 25 000 1 cm = 250 m

0 MARSZAŁEK WÓJEWODZTWA OPOLA SKRĘCO

Wzrostki rysów oznaczone. Niektóre nie należą do części bez zwierzęcej (głównie w obszarach przydrożnych i wzdłuż rzek, jezior, stawów, łąk, pastwisk, terenów rekreacyjnych, terenów zielonych).

OPOLE
 Mieszko województwa
 Mieszko powiatowe

BRZEŃ
 Mieszko województwa
 Mieszko powiatowe

PRAKAZNA
 Mieszko województwa
 Mieszko powiatowe

Dąbki
 Włas gminy
 Włas powiatu
 Włas województwa

Szarholci
 Część nieposiadająca
 Łowiska wycieczkowe
 Łowiska wycieczkowe

Łowiska
 Łowiska wycieczkowe
 Łowiska wycieczkowe



URZĄD MARSZAŁKOWSKI
 Województwa Opolskiego

Kierunki przemieszczania
 Kierunki przemieszczania
 Kierunki przemieszczania

Kierunki przemieszczania
 Kierunki przemieszczania
 Kierunki przemieszczania

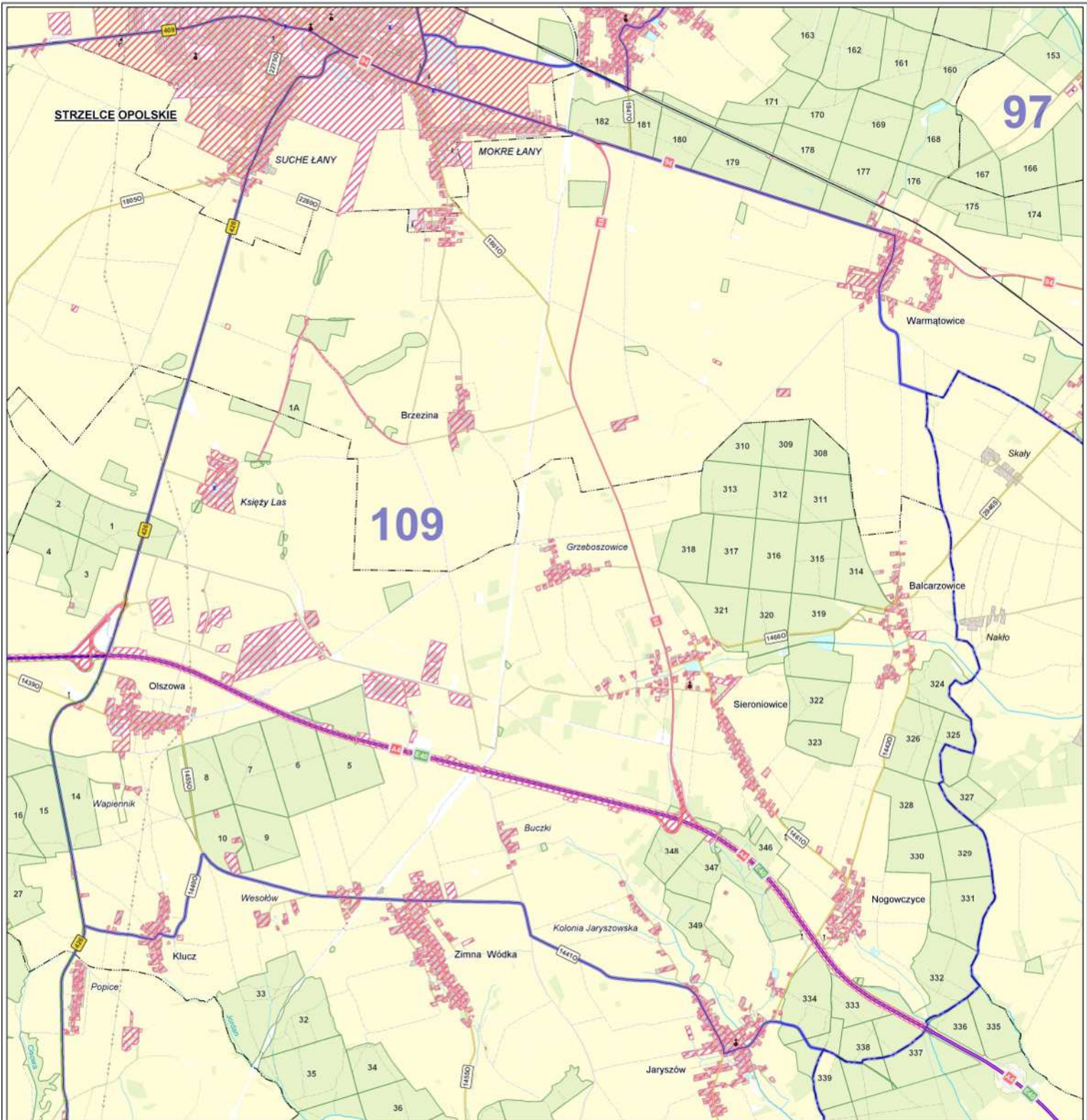
Kierunki przemieszczania
 Kierunki przemieszczania
 Kierunki przemieszczania

Kierunki przemieszczania
 Kierunki przemieszczania
 Kierunki przemieszczania

Kierunki przemieszczania
 Kierunki przemieszczania
 Kierunki przemieszczania

Kierunki przemieszczania
 Kierunki przemieszczania
 Kierunki przemieszczania

Kierunki przemieszczania
 Kierunki przemieszczania
 Kierunki przemieszczania



Obwód łowiecki nr 109

Skala 1 : 25 000 1 cm = 250 m



© MARSZAŁEK WOJEWÓDZTWA OPOLSKIEGO

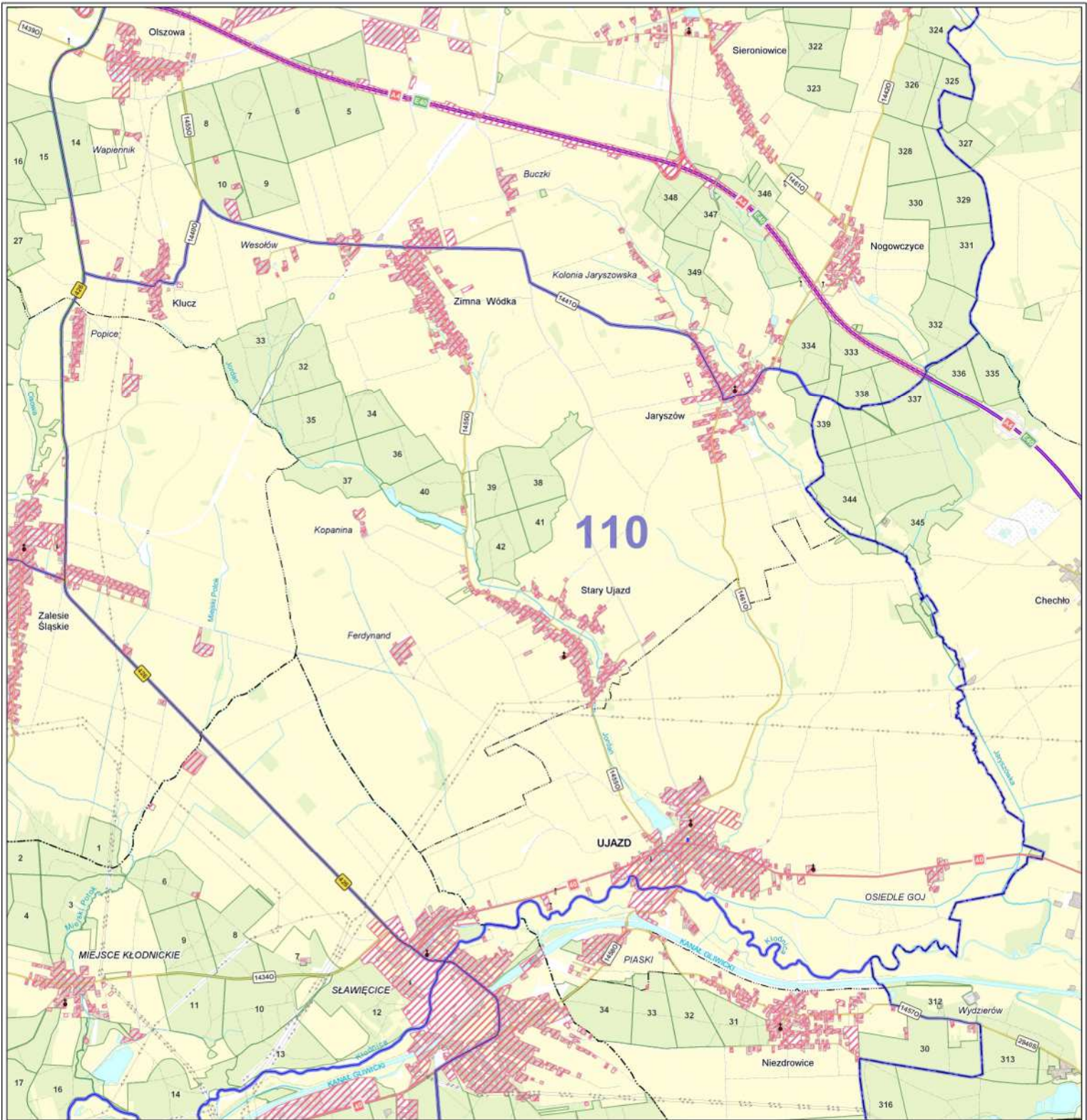


URZĄD MARSZAŁKOWSKI
Województwa Opolskiego

Wszelkie prawa zastrzeżone. Mapa ani żadna jej część bez pisemnej zgody wydawcy nie może być wykorzystywana w systemach otwartych bądź reprodukowana jakimkolwiek sposobem: fotograficznym, elektronicznym, mechanicznym lub innym.

OPOLE	Miasto wojewódzkie		Granica państwa		Linia kolejowa		Komin przemysłowy		Budynek
BRZEG	Miasto powiatowe		Granica województwa		Autostrada		Kościół		Składowisko odpadów
PRASZKA	Miasto		Granica powiatu		Droga krajowa		Zespół transformatorów		Wyrobisko
Pokój	Wiesz gminna		Granica miasta lub gminy		Droga wojewódzka		Turbina wiatrowa		Jeziuro, staw
Wysoka	Wiesz		Granica obwodu łowieckiego		Droga powiatowa; p. gruntowa		Maszta, nadajnik		Rzeka
Sokolniki	Część miejscowości		Międzynarodowy numer drogi		Droga gminna; gminna gruntowa		Stacja paliw		Zabudowa
82	Numer obwodu łowieckiego		Numer drogi krajowej		Droga inna; inna gruntowa		Park krajobrazowy		Zabudowa przemysłowa
	Linia wysokiego napięcia		Numer drogi wojewódzkiej		Zapora wodna		Rezerwat		Grunt leśny
	Teren wyłączony		Numer drogi powiatowej		Cmentarz		Oddział leśny		Grunt rolny

Opracowanie kartograficzne 2019: K. Zięcina
Zespół autorów: M. Aleksandrowicz, K. Kuraś, K. Zięcina



Obwód łowiecki nr 110

Skala 1 : 25 000 1 cm = 250 m



© MARSZAŁEK WOJEWÓDZTWA OPOLSKIEGO

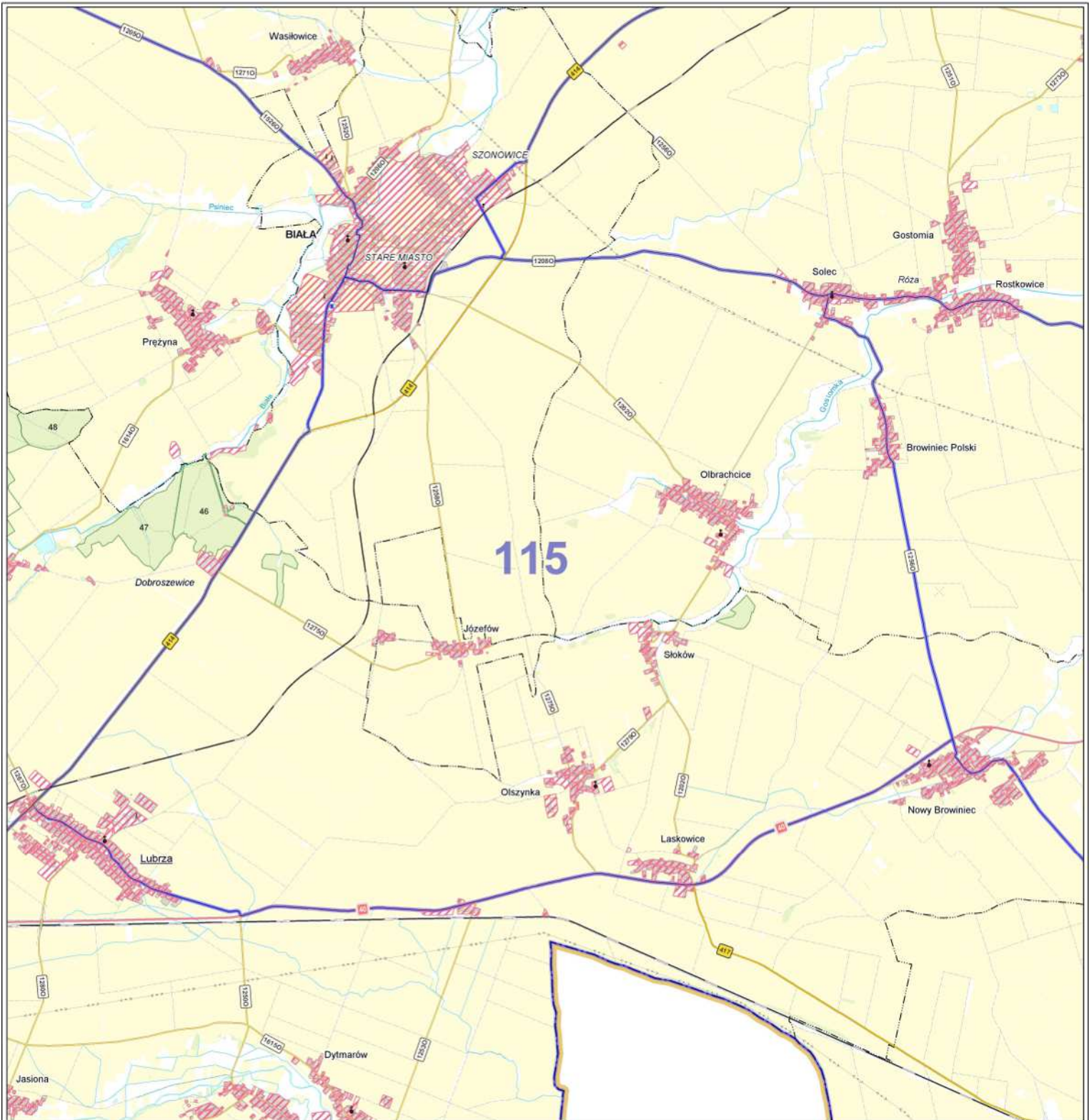


URZĄD MARSZAŁKOWSKI
Województwa Opolskiego

Wszelkie prawa zastrzeżone. Mapa ani żadna jej część bez pisemnej zgody wydawcy nie może być wykorzystywana w systemach otwartych bądź reprodukowana jakimkolwiek sposobem: fotograficznym, elektronicznym, mechanicznym lub innym.

OPOLE	Miasto wojewódzkie		Granica państwa		Linia kolejowa		Komin przemysłowy		Budynek
BRZEG	Miasto powiatowe		Granica województwa		Autostrada		Kościół		Składowisko odpadów
PRASZKA	Miasto		Granica powiatu		Droga krajowa		Zespół transformatorów		Wyrobnisko
Pokój	Wiesz gminna		Granica miasta lub gminy		Droga wojewódzka		Turbina wiatrowa		Jeziro, staw
Wysoka	Wiesz		Granica obwodu łowieckiego		Droga powiatowa; p. gruntowa		Maszta, nadajnik		Rzeka
Sokolniki	Część miejscowości		Międzynarodowy numer drogi		Droga gminna; gminna gruntowa		Stacja paliw		Zabudowa
	Numer obwodu łowieckiego		Numer drogi krajowej		Droga inna; inna gruntowa		Park krajobrazowy		Zabudowa przemysłowa
	Linia wysokiego napięcia		Numer drogi wojewódzkiej		Zapora wodna		Rezerwat		Grunt leśny
	Teren wyłączony		Numer drogi powiatowej		Cmentarz		Oddział leśny		Grunt rolny

Opracowanie kartograficzne 2019: K. Zięcina
Zespół autorów: M. Aleksandrowicz, K. Kuraś, K. Zięcina



Obwód łowiecki nr 115

Skala 1 : 25 000 1 cm = 250 m



© MARSZAŁEK WOJEWÓDZTWA OPOLSKIEGO

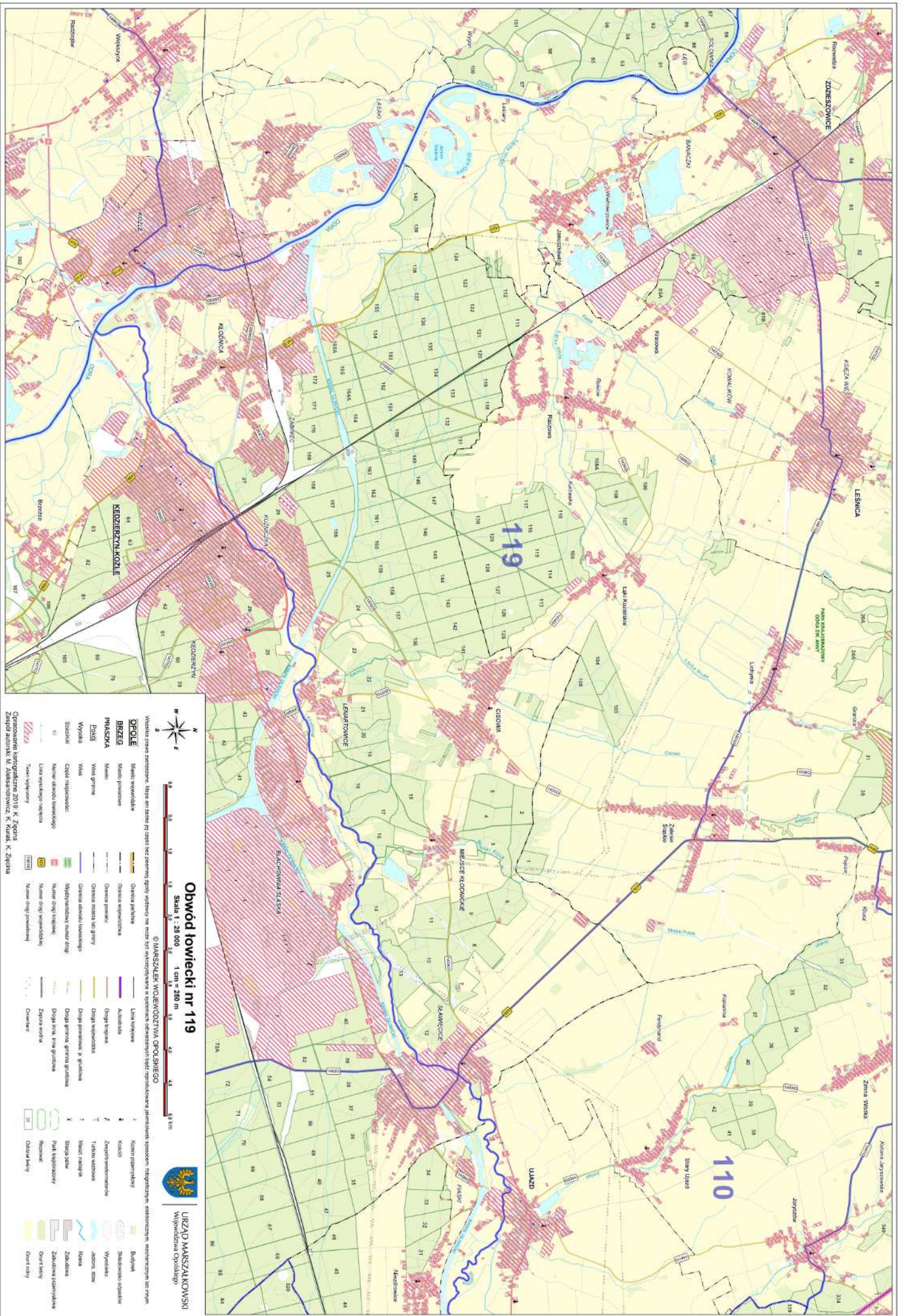


URZĄD MARSZAŁKOWSKI
Województwa Opolskiego

Wszelkie prawa zastrzeżone. Mapa ani żadna jej część bez pisemnej zgody wydawcy nie może być wykorzystywana w systemach otwartych bądź reprodukowana jakimkolwiek sposobem: fotograficznym, elektronicznym, mechanicznym lub innym.

OPOLE	Miasto wojewódzkie		Granica państwa		Linia kolejowa		Komin przemysłowy		Budynek
BRZEG	Miasto powiatowe		Granica województwa		Autostrada		Kościół		Składowisko odpadów
PRASZKA	Miasto		Granica powiatu		Droga krajowa		Zespół transformatorów		Wyrobitisko
Pokój	Wiesz gminna		Granica miasta lub gminy		Droga powiatowa		Turbina wiatrowa		Jeziro, staw
Wysoka	Wiesz		Granica obwodu łowieckiego		Droga gminna; gminna gruntowa		Maszta, nadajnik		Rzeka
Sokolniki	Część miejscowości		Międzynarodowy numer drogi		Droga inna; inna gruntowa		Stacja paliw		Zabudowa
	82 Numer obwodu łowieckiego		45 Numer drogi krajowej		423 Numer drogi wojewódzkiej		Park krajobrazowy		Zabudowa przemysłowa
	Linia wysokiego napięcia		10010 Numer drogi powiatowej		Zapora wodna		Rezerwat		Grunt leśny
	Teren wyłączony				Cmentarz		25 Oddział leśny		Grunt rolny

Opracowanie kartograficzne 2019: K. Zięcina
Zespół autorów: M. Aleksandrowicz, K. Kuraś, K. Zięcina



Obwód łowiecki nr 119

Skala 1 : 25 000
1 cm = 250 m

Wzrostle prawa zarządcze. Mapa jest bieżąco aktualizowana. Wskazywane są dane z dnia 31.12.2019 r. Wskazywane są dane z dnia 31.12.2019 r. Wskazywane są dane z dnia 31.12.2019 r.

© MARSZAŁEK WOJEWÓDZTWA OPOLSKIEGO

URZĄD MARSZAŁKOWSKI
Województwa Opolskiego

Opole
Broszów
Praszka
Dąbów
Wysoki Śląsk
Część województwa
Najm. województwa
Lub. województwa
Tereny województwa
Najm. województwa

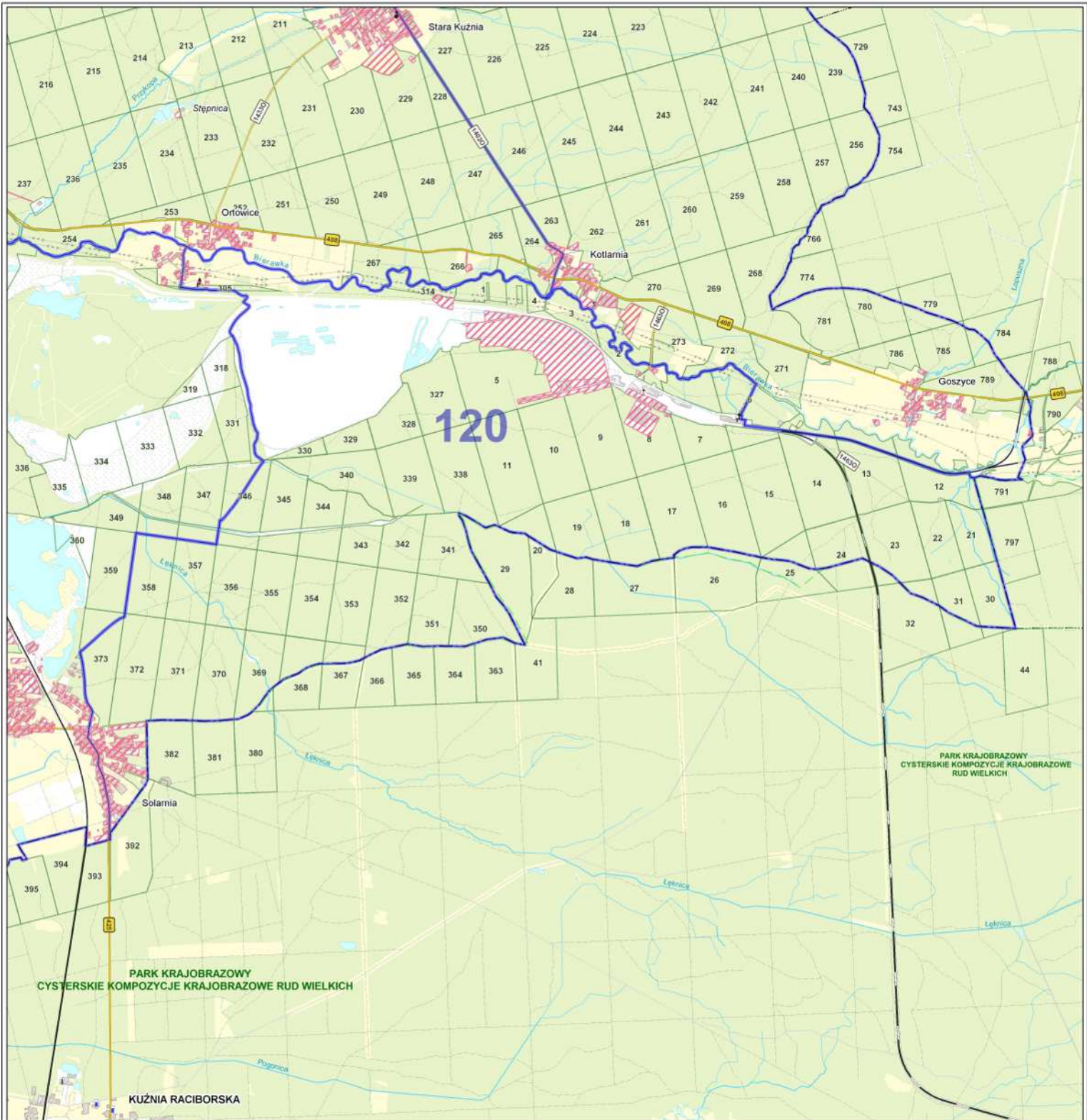
Opole
Broszów
Praszka
Dąbów
Wysoki Śląsk
Część województwa
Najm. województwa
Lub. województwa
Tereny województwa
Najm. województwa

Opole
Broszów
Praszka
Dąbów
Wysoki Śląsk
Część województwa
Najm. województwa
Lub. województwa
Tereny województwa
Najm. województwa

Opole
Broszów
Praszka
Dąbów
Wysoki Śląsk
Część województwa
Najm. województwa
Lub. województwa
Tereny województwa
Najm. województwa

Opole
Broszów
Praszka
Dąbów
Wysoki Śląsk
Część województwa
Najm. województwa
Lub. województwa
Tereny województwa
Najm. województwa

Opole
Broszów
Praszka
Dąbów
Wysoki Śląsk
Część województwa
Najm. województwa
Lub. województwa
Tereny województwa
Najm. województwa



Obwód łowiecki nr 120

Skala 1 : 25 000 1 cm = 250 m



© MARSZAŁEK WOJEWÓDZTWA OPOLSKIEGO

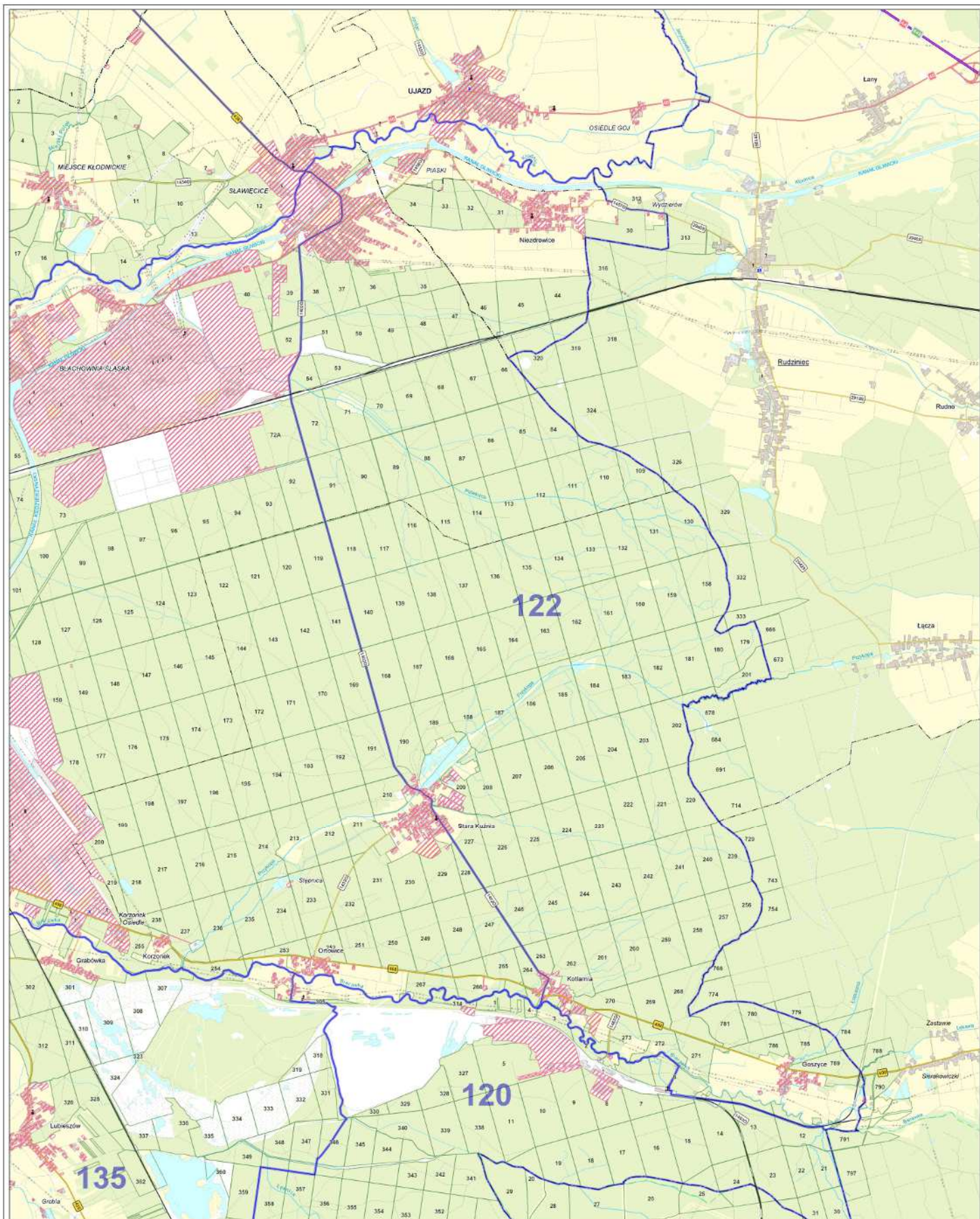


URZĄD MARSZAŁKOWSKI
Województwa Opolskiego

Wszelkie prawa zastrzeżone. Mapa ani żadna jej część bez pisemnej zgody wydawcy nie może być wykorzystywana w systemach otwartych bądź reprodukowana jakimkolwiek sposobem: fotograficznym, elektronicznym, mechanicznym lub innym.

OPOLE	Miasto wojewódzkie		Granica państwa		Linia kolejowa		Komin przemysłowy		Budynek
BRZEG	Miasto powiatowe		Granica województwa		Autostrada		Kościół		Składowisko odpadów
PRASZKA	Miasto		Granica powiatu		Droga krajowa		Zespół transformatorów		Wyrobnisko
Pokój	Wiesz gminna		Granica miasta lub gminy		Droga wojewódzka		Turbina wiatrowa		Jezioro, staw
Wysoka	Wiesz		Granica obwodu łowieckiego		Droga powiatowa; p. gruntowa		Maszyn, nadajnik		Rzeka
Sokolniki	Część miejscowości		Międzynarodowy numer drogi		Droga gminna; gminna gruntowa		Stacja paliw		Zabudowa
82	Numer obwodu łowieckiego		Numer drogi krajowej		Droga inna; inna gruntowa		Park krajobrazowy		Zabudowa przemysłowa
	Linia wysokiego napięcia		Numer drogi wojewódzkiej		Zapora wodna		Rezerwat		Grunt leśny
	Teren wyłączony		Numer drogi powiatowej		Cmentarz		Oddział leśny		Grunt rolny

Opracowanie kartograficzne 2019: K. Zięcina
Zespół autorski: M. Aleksandrowicz, K. Kuraś, K. Zięcina



Obwód łowiecki nr 122

Skala 1 : 25 000 1 cm = 250 m



© MARSZAŁEK WOJEWÓDZTWA OPOLSKIEGO

Wielokrotnie prawa zastrzeżone. Mapa ani żadna jej część bez pisemnej zgody wydawcy nie może być wykorzystywana w systemach odzwierciedlających bądź reprodukowana jakimkolwiek sposobem: fotograficznym, elektronicznym, mechanicznym lub innym.

OPOLE	Miasto wojewódzkie	—	Granica państwa	—	Linia kolejowa	⌘	Komin przemysłowy	■	Budynek
BRZEK	Miasto powiatowe	—	Granica województwa	—	Autostrada	⌘	Kocioł	■	Składowisko odpadów
PRASZKA	Miasto	—	Granica powiatu	—	Droga krajowa	⌘	Zespół transformatorów	■	Wyrobisko
Pokój	Wiel. gmina	—	Granica miasta lub gminy	—	Droga wojewódzka	T	Turbina wodna	⌘	Jezioro, staw
Wysoka	Wies	—	Granica obwodu łowieckiego	—	Droga powiatowa, p. gruntowa	⌘	Maszt, nadajnik	⌘	Rzeki
Sokółki	Część miejscowości	—	Miejscynarodowy numer drogi	—	Droga gminna, gminna-gruntowa	⌘	Stacja polow.	⌘	Zabudowa
30	Numer obwodu łowieckiego	—	Numer drogi krajowej	—	Droga inna; inna-gruntowa	⌘	Park krajozabrazowy	⌘	Zabudowa przemysłowa
—	Linia wysokiego napięcia	—	Numer drogi wojewódzkiej	—	Zapora wodna	⌘	Rezerwat	⌘	Grunt leśny
—	Teren wyłączoney	—	Numer drogi powiatowej	—	Cmentarz	⌘	Oddział leśny	⌘	Grunt rolny

Opracowanie kartograficzne 2019: K. Zięcina
Zespół autorów: M. Aleksandrowicz, K. Kurat, K. Zięcina



URZĄD MARSZAŁKOWSKI
Województwa Opolskiego

PARK KRAJOZABRZOWY
CYSYRSKIE ROMPACZYSKIE-RAJLABRZOWE
ROD WIELKICH

