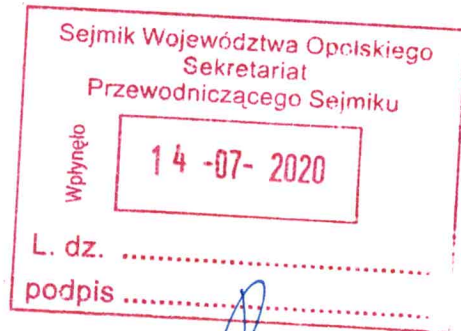




SZYMON GODYLA  
**RADNY WOJEWÓDZTWA OPOLSKIEGO**

Opole, dnia 10 lipca 2020



**Andrzej Buła**  
Marszałek Województwa Opolskiego

### Interpelacja

Zgodnie z §18 Statutu Województwa Opolskiego składam interpelację – zapytanie w imieniu mieszkańców Opolszczyzny:

Szanowny Panie Marszałku, w dniu 25 czerwca wpłynął do mnie wniosek radnych gminy Gorzów Śląski ws. dziko rosnących zarośli, krzaków wzdłuż drogi wojewódzkiej nr 487 na odcinku Nowa Wieś – Zdieszowice.

W związku z trwającymi żniwami z wielu dróg polnych do ruchu będą włączać się duże pojazdy rolnicze z przyczepami, które będą często wyprzedzane przez innych uczestników ruchu drogowego. Dlatego dobra widoczność przy wyjazdach z dróg polnych oraz na łukach drogi z pewnością podniesie poziom bezpieczeństwa uczestnikom ruchu drogowego.

Proszę o niezwłoczne powzięcie działań mających na celu rozwiązanie problemu zarośli utrudniających widoczność wzdłuż drogi nr 487.

Z wyrazami szacunku

**Szymon Godyla**  
Radny Województwa Opolskiego

Radni Gminy Gorzów Śląski:

Jadwiga Jabłońska  
Kamil Biskup  
Ireneusz Wieczorek  
Józef Munzer

Pan Szymon Godyla

Radny Sejmiku Województwa  
Opolskiego

My Radni Gminy Gorzów Śląskiego zwracamy się z wnioskiem o usunięcie niebezpiecznych zarośli przy DW 487. Mowa o odcinku Nowa Wieś - Zdziechowice.

Zarośla utrudniają widoczność kierującym pojazdami, a szczególnie w zaznaczonych przez nas punktach na mapie.

Punktami o których mowa są:

1. Dwa przeciwległe sobie wyjazdach z dróg polnych (na odcinku Nowa Wieś- Goła- Zdziechowice),
2. Zakręty w Zdziechowicach wjazd od strony Gorzowa Śląskiego,
3. Łuk drogi na wzniesieniu od miejscowości Goła w kierunku Zdziechowic,
4. Skrzyżowanie drogi DW 487 z drogą powiatową nr 1908 O w kierunku Praszki i Gorzowa Śląskiego.

Mamy wiele sygnałów od mieszkańców, ale sami również widzimy ten problem. Prosimy o pilne rozpatrzenie naszego wniosku, gdyż nawet w dniu dzisiejszym doszło do niebezpiecznego zdarzenia drogowego na ww. skrzyżowaniu.

Do wniosku dołączamy zdjęcia i mapy ze szczegółowymi oznaczeniami tych miejsc.

Z poważaniem Radni Gminy Gorzów Śląski:

*Jadwiga Jabłońska*  
*Józef Munzer*  
*Ireneusz Wieczorek*  
*Biskup Kamil*

Google



Zdjęcia ©2020 CNES / Airbus,Maxar Technologies,Dane mapy ©2020 Google 100 m

⊗ - oznacza miejsca niebezpieczne  
wyjazdy z dróg polnych.

Odcinek drogi Nowa Wieś - Zdzichowice

Google



Zdjęcia ©2020 CNES / Airbus,Maxar Technologies,Dane mapy ©2020 Google 50 m

⊗ - oznacza niebezpiecznie zarosnięte pobocze  
na łuku drogi

Odcinek drogi Goła - Nowe Wied - Zdzichowice

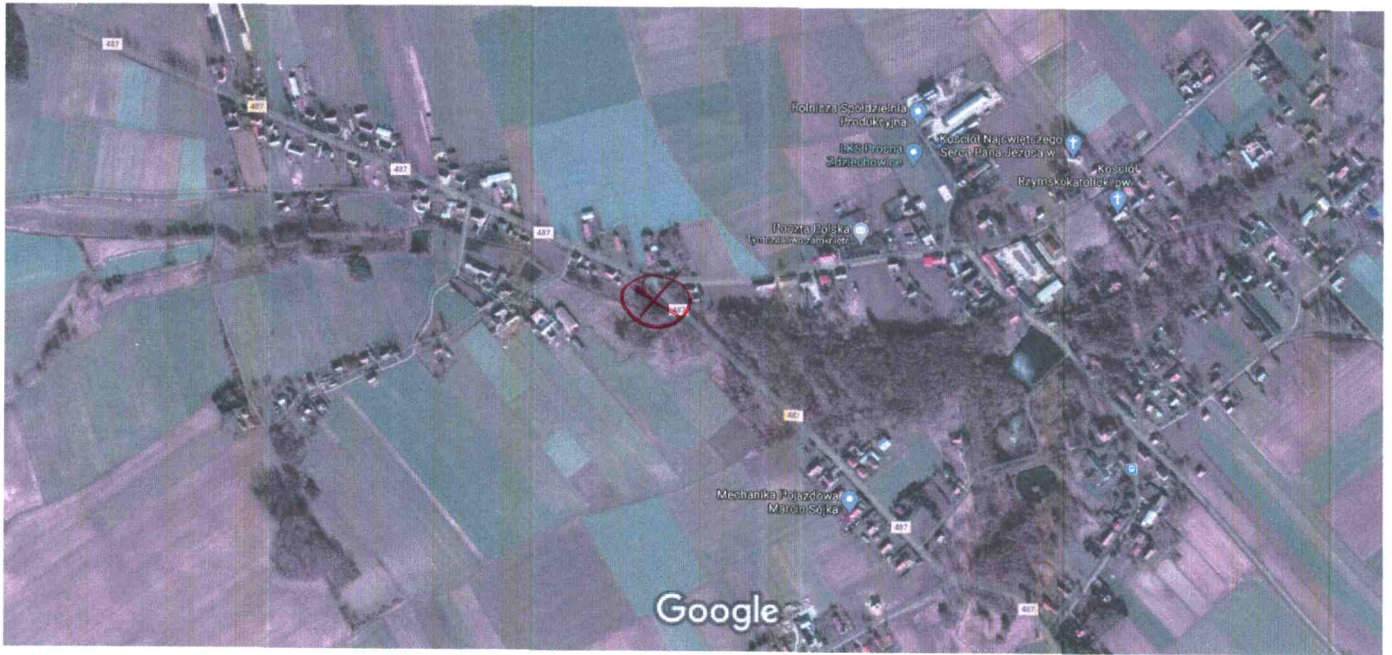
Google



Zdjęcia ©2020 CNES / Airbus,Maxar Technologies,Dane mapy ©2020 Google 20 m

⊗ - oznacza niebezpiecznie zarosnięte pobocze drogi na skrajach.

Miejscowość Zokiednowice  
od strony Gorkowa Śląskiego



Zdjęcia ©2020 CNES / Airbus,Maxar Technologies,Dane mapy ©2020 Google 100 m

⊗ - oznacza skryjowanie drogi  
bardzo niebezpiecznie zamknięte

Odcinek drogi, na którym notorycznie  
dochodzi do niebezpiecznych sytuacji  
z powodu słabej widoczności.

Trosko. Zokiechowice - Uszyce - Proszelno  
(skryjowanie)