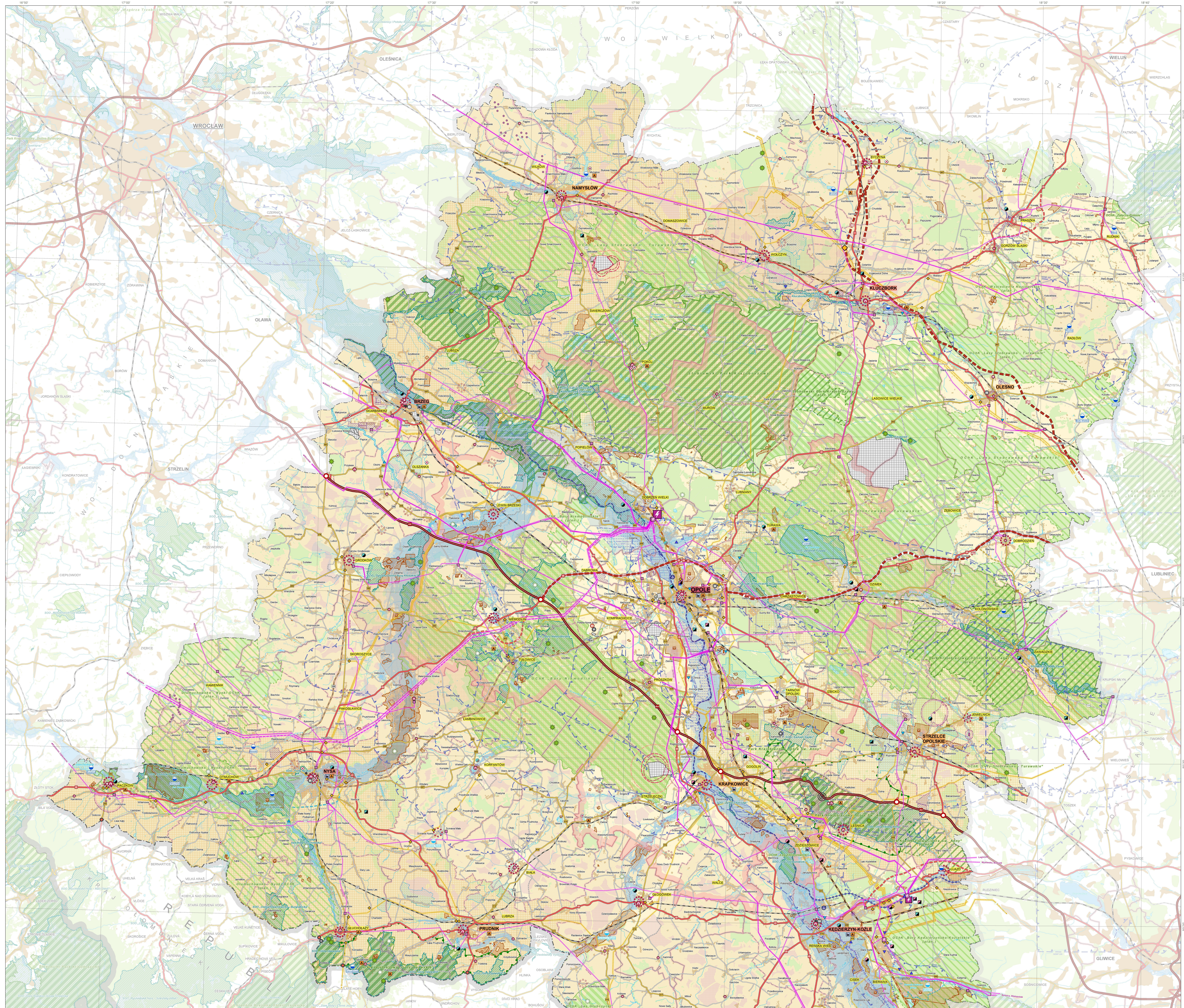
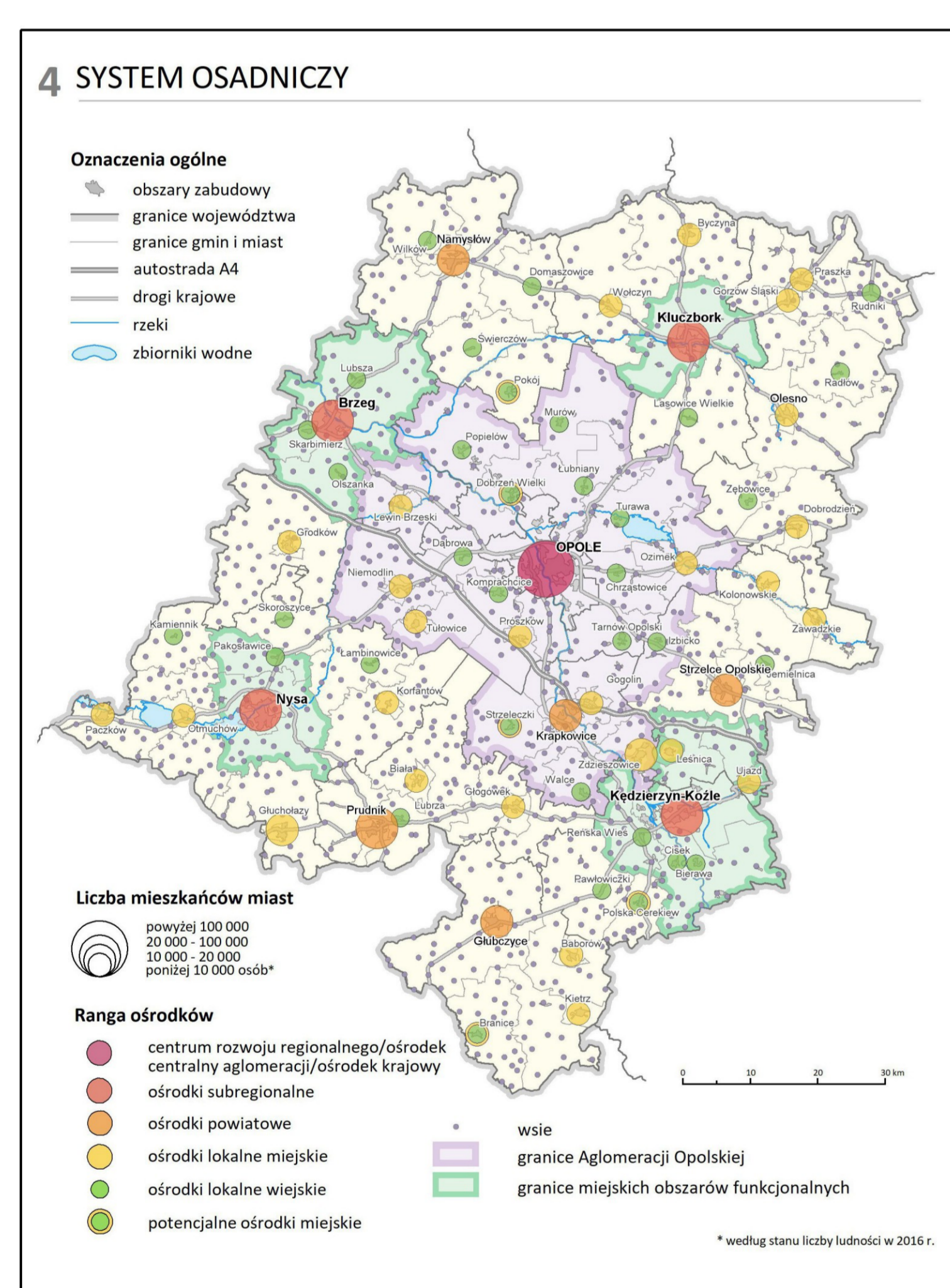
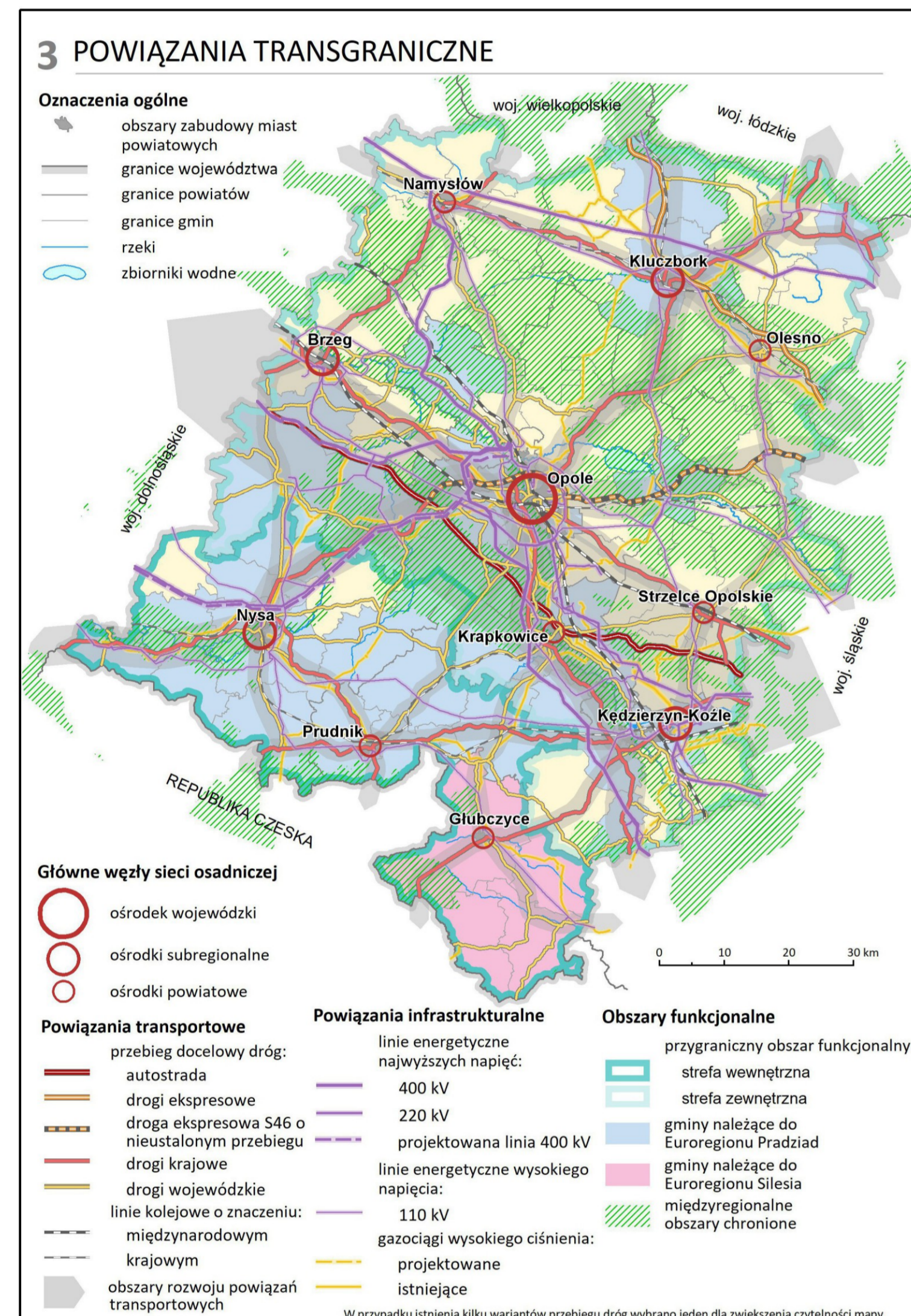
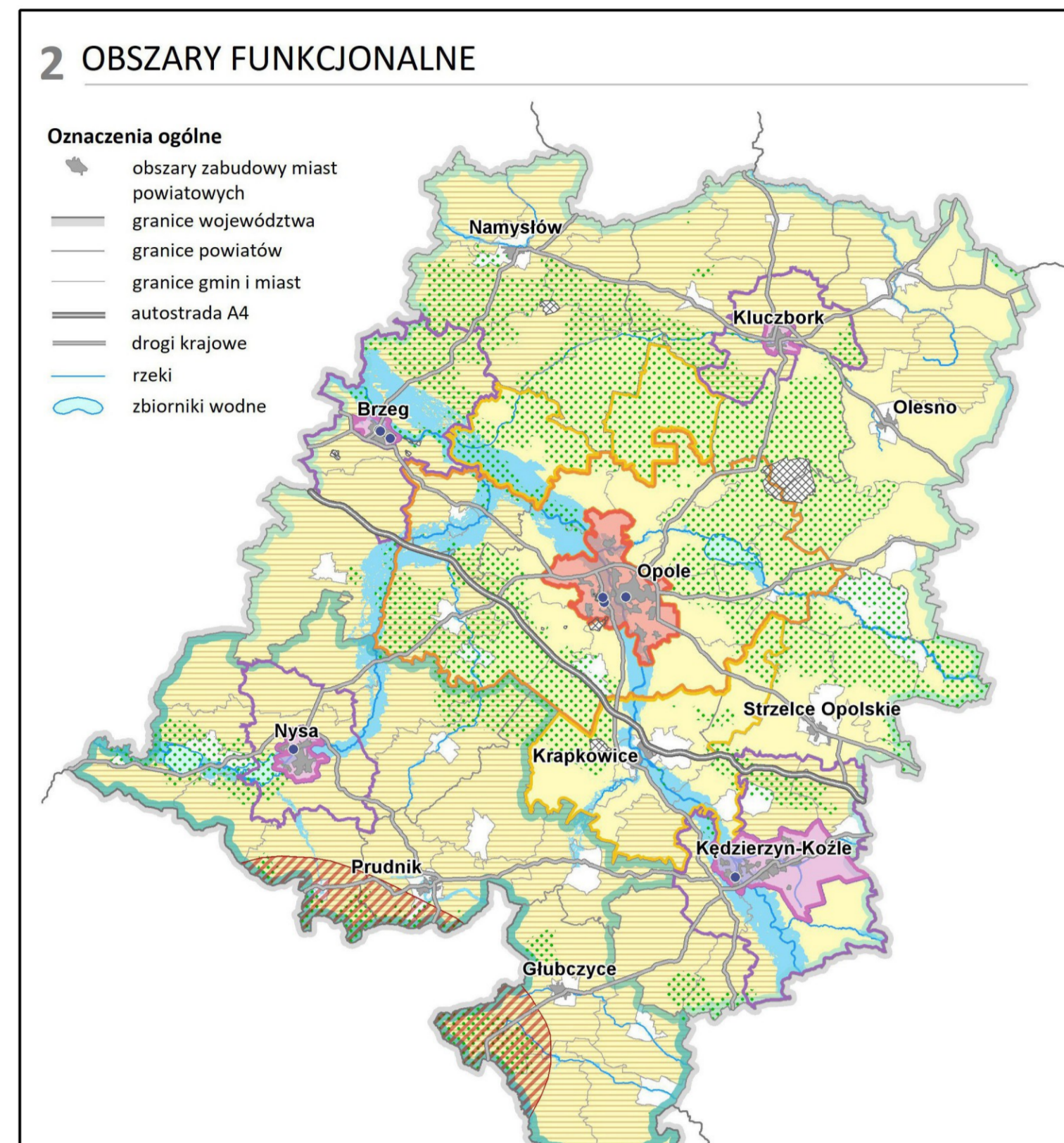
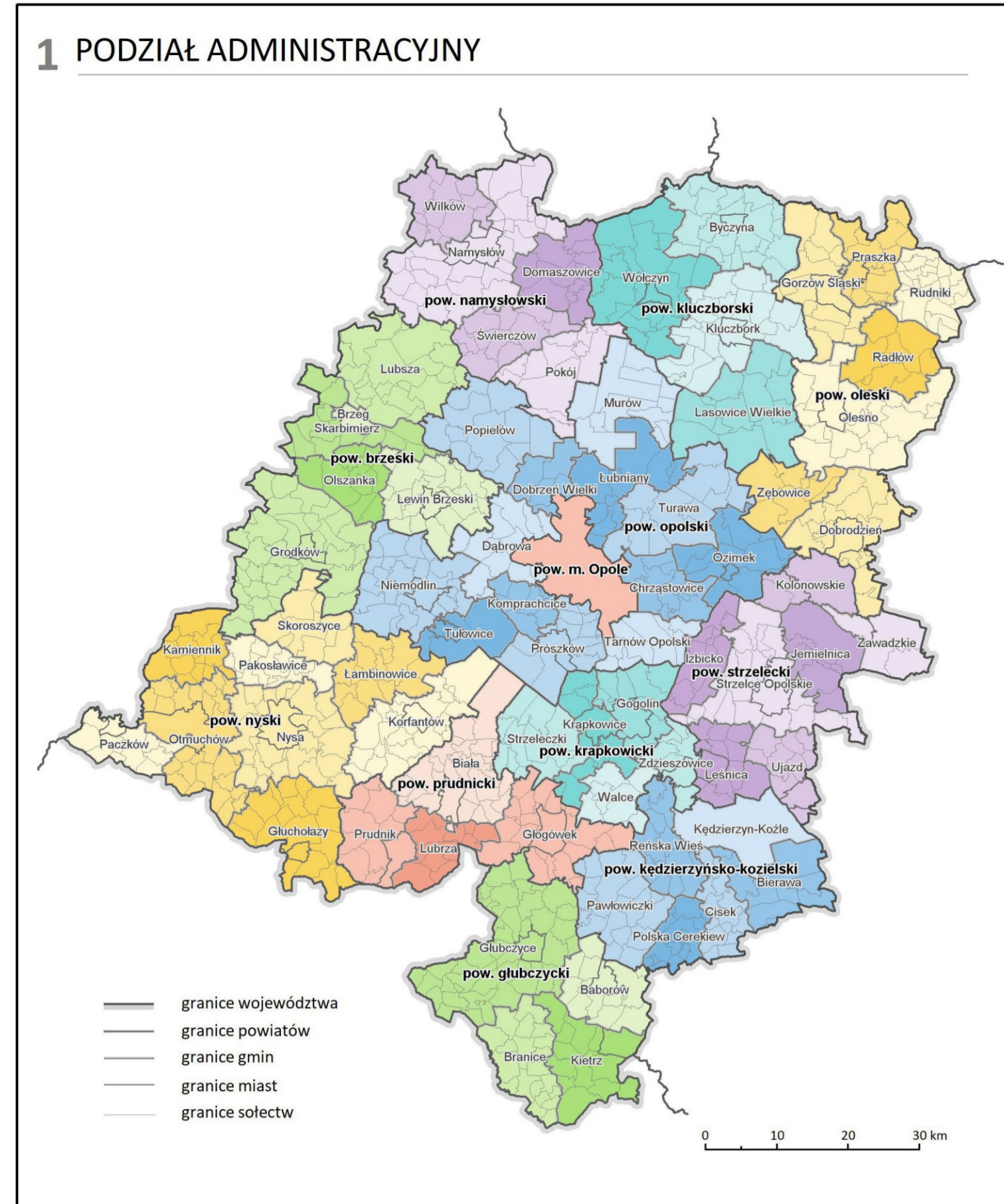




# PLAN ZAGOSPODAROWANIA PRZESTRZENNEGO WOJEWÓDZTWA OPOLSKIEGO POLITYKA PRZESTRZENNA

Załącznik nr 2 do uchwały nr VI/54/2015 Sejmiku Województwa Opolskiego z dnia 24 kwietnia 2015 r.



## LEGENDA

### ZNACZENIA OGÓLNE

[Symbol]	granicę państwa
[Symbol]	granicę województwa opolskiego
[Symbol]	granicę powiatów
[Symbol]	granicę gmin
[Symbol]	granicę miast
[Symbol]	granicę powiatów
[Symbol]	granicę powiatów
[Symbol]	granicę powiatów
[Symbol]	granicę powiatów
[Symbol]	granicę powiatów

### SYSTEM OSADNICZY

[Symbol]	obszary osiedla
[Symbol]	obszary osiedla
[Symbol]	obszary osiedla
[Symbol]	obszary osiedla
[Symbol]	obszary osiedla
[Symbol]	obszary osiedla
[Symbol]	obszary osiedla
[Symbol]	obszary osiedla

### SYSTEM OCHRONY PRZYRODY

[Symbol]	rezerwy przyrody
[Symbol]	obszary specjalnej ochrony ptaków (SOS)
[Symbol]	obszary specjalnej ochrony siedlak (SOS)
[Symbol]	geopark

### OCHRONA DZIEDZICTWA KULTUROWEGO

[Symbol]	historyczne składy urbanistyczne wpisane do rejestru zabytków
[Symbol]	historyczne składy urbanistyczne wpisane do rejestru zabytków
[Symbol]	historyczne składy urbanistyczne wpisane do rejestru zabytków
[Symbol]	historyczne składy urbanistyczne wpisane do rejestru zabytków

### GOSPODARKA WODNA

[Symbol]	zbiorniki rezerwacyjne
----------	------------------------

### SYSTEM INFRASTRUKTURY TRANSPORTOWEJ

[Symbol]	węzły autobusowe
[Symbol]	węzły kolejowe
[Symbol]	węzły przelotowe granicy
[Symbol]	drogi
[Symbol]	drogi krajowe
[Symbol]	drogi wojewódzkie
[Symbol]	drogi powiatowe
[Symbol]	drogi gminne
[Symbol]	drogi powiatowe
[Symbol]	drogi gminne

### INFRASTRUKTURA TECHNICZNA

[Symbol]	elektronizacja komunikacji
[Symbol]	stacje elektroenergetyczne 400 kV / 220 kV
[Symbol]	stacje elektroenergetyczne 110 kV / 66 kV
[Symbol]	stacje elektroenergetyczne 10 kV / 0,4 kV
[Symbol]	stacje elektroenergetyczne 0,4 kV / 230 V
[Symbol]	stacje elektroenergetyczne 230 V / 110 V
[Symbol]	stacje elektroenergetyczne 110 V / 230 V
[Symbol]	stacje elektroenergetyczne 230 V / 110 V
[Symbol]	stacje elektroenergetyczne 110 V / 230 V
[Symbol]	stacje elektroenergetyczne 230 V / 110 V

### OBZARY FUNKCYJNALNE (Schemat nr 2)

[Symbol]	obszary funkcjonalne o znaczeniu podregionalnym
[Symbol]	obszary funkcjonalne o znaczeniu regionalnym
[Symbol]	obszary funkcjonalne o znaczeniu lokalnym
[Symbol]	obszary funkcjonalne o znaczeniu lokalnym
[Symbol]	obszary funkcjonalne o znaczeniu lokalnym

### POWIĄZANIA TRANSGRANICZNE (Schemat nr 3)

[Symbol]	obszary funkcjonalne o znaczeniu podregionalnym
[Symbol]	obszary funkcjonalne o znaczeniu regionalnym
[Symbol]	obszary funkcjonalne o znaczeniu lokalnym
[Symbol]	obszary funkcjonalne o znaczeniu lokalnym
[Symbol]	obszary funkcjonalne o znaczeniu lokalnym

### OBRONNOŚĆ I BEZPIECZEŃSTWO

[Symbol]	tereny zamknięte MON
[Symbol]	tereny zamknięte MON
[Symbol]	tereny zamknięte MON
[Symbol]	tereny zamknięte MON
[Symbol]	tereny zamknięte MON

### GOSPODARKA

[Symbol]	najwyższe otwory przemyłowe
[Symbol]	najwyższe otwory przemysłowe
[Symbol]	najwyższe otwory przemysłowe
[Symbol]	najwyższe otwory przemysłowe
[Symbol]	najwyższe otwory przemysłowe

### URZĄD MARSZAŁKOWSKI WOJEWÓDZTWA OPOLSKIEGO

Departament Polityki Regionalnej i Przestrzennej  
Referat Zagospodarowania Przestrzennego Województwa

skala 1:100 000

Mapa opracowana w układzie współrzędnych etalonowych PWSW 1992

Generałny Urbanista: mgr inż. J. MAJ	Zespół Urbanista: mgr inż. J. MAJ, mgr inż. M. KRZAK, mgr inż. M. KRZAK, mgr inż. M. KRZAK, mgr inż. M. KRZAK	Opracowanie graficzne: mgr inż. M. KRZAK, mgr inż. M. KRZAK, mgr inż. M. KRZAK, mgr inż. M. KRZAK	Data opracowania: 2015 r.
---	--	--	------------------------------