

UCHWAŁA NR VIII/86/2015
Sejmiku Województwa Opolskiego
z dnia 23 czerwca 2015 r.

w sprawie wyznaczenia aglomeracji „Biała” na obszarze gminy Biała i likwidacji dotychczasowej aglomeracji „Biała”.

Na podstawie art. 18 pkt. 1 i 20 ustawy z dnia 5 czerwca 1998 r. o samorządzie województwa (Dz.U. z 2013 r. poz. 596 z późn. zm.¹), art. 43 ust. 2a i 2b ustawy z dnia 18 lipca 2001 r. Prawo wodne (Dz. U. z 2015 r. poz. 469) oraz art. 22 ust. 2 i 3 ustawy z dnia 5 stycznia 2011 r. o zmianie ustawy – Prawo wodne oraz niektórych innych ustaw (Dz. U. z 2011 r. Nr 32, poz. 159 z późn. zm.²) Sejmik Województwa Opolskiego uchwała, co następuje:

§ 1

1. Wyznacza się aglomerację „Biała” położoną na obszarze gminy Biała.
2. W skład aglomeracji „Biała” wchodzi miejscowość **Biała**.
3. Równoważna liczba mieszkańców (RLM) aglomeracji Biała wynosi **2 516**.
4. Ścieki komunalne z obszaru aglomeracji Biała oczyszczane są w mechaniczno-biologicznej oczyszczalni zlokalizowanej w miejscowości Biała.

§ 2

Granice i obszar aglomeracji „Biała” określone są na mapie w skali 1:10 000, stanowiącej załącznik do niniejszej uchwały.

§ 3

Likwiduje się aglomerację BIAŁA wyznaczoną rozporządzeniem Nr 0151/P/17/05 Wojewody Opolskiego z dnia 28.07.2005 r. w sprawie wyznaczenia obszaru i granic aglomeracji BIAŁA na obszarze gminy Biała (Dz. Urz. Woj. Opolskiego Nr 52, poz. 1567 ze zm.).

§ 4

Wykonanie uchwały powierza się Zarządowi Województwa Opolskiego.

§ 5

Uchwała podlega ogłoszeniu w Dzienniku Urzędowym Województwa Opolskiego i wchodzi w życie po upływie 14 dni od dnia ogłoszenia.

¹ Zmiany tekstu jednolitego zostały ogłoszone w Dz. U. poz. 645, Dz.U. z 2014 roku poz.379,1072.

² Zmiany zostały ogłoszone w Dz.U. z 2014 poz. 850.

UZASADNIENIE

Zgodnie ze zmienionym brzmieniem art. 43 ust. 2a i 2b ustawy z dnia 18 lipca 2001 r. Prawo wodne (Dz.U. z 2012 r., poz. 145 z późn. zm) przez art. 146 pkt. 3 lit a ustawy z dnia 3 października 2008 r. *o udostępnieniu informacji o środowisku i jego ochronie, udziale społeczeństwa w ochronie środowiska oraz o ocenach oddziaływania na środowisko, (w brzmieniu sprzed dnia 24 października 2013 r.)*, organem uprawnionym do wyznaczenia aglomeracji w drodze uchwały jest sejmik województwa.

W celu spełnienia obowiązku, nałożonego przez art. 18 pkt. 1 i 20 ustawy dnia 5 czerwca 1998 r. o samorządzie województwa (Dz. U. z 2013 poz. 596 z późn. zm.) oraz art. 43 ust. 2a i 2b ustawy z dnia 18 lipca 2001 r. Prawo wodne (Dz.U. z 2012 r., poz. 145 z późn. zm) Sejmik Województwa, zgodnie z Rozporządzeniem Ministra Środowiska z dnia 22 lipca 2014 r. w sprawie sposobu wyznaczania obszaru i granic aglomeracji (Dz.U. z 2014, poz. 995) wyznacza aglomerację o równoważnej liczbie mieszkańców powyżej 2000 w drodze uchwały, po przekazaniu do uzgodnienia projektu tejże uchwały z właściwym dyrektorem regionalnego zarządu gospodarki wodnej i właściwym regionalnym dyrektorem ochrony środowiska oraz po zasięgnięciu opinii zainteresowanych gmin.

Burmistrz Gminy Biała, pismem z dnia 31.07.2014 r. znak GKZP.7003.21.2014 zwrócił się do Marszałka Województwa Opolskiego o likwidację obszaru i granic aglomeracji BIAŁA wyznaczonej rozporządzeniem Nr 0151/P/17/05 Wojewody Opolskiego z dnia 28.07.2005 r. w sprawie wyznaczenia obszaru i granic aglomeracji BIAŁA na obszarze gminy Biała i uchwalenia przez Sejmik Województwa nowego obszaru i granic aglomeracji Biała. Burmistrz Białej został poproszony o uzupełnienie wniosku. W dniu 15.12.2014 r. wpłynęło uzupełnienie wniosku o zmianę obszaru i granic aglomeracji Biała. Po kolejnej weryfikacji poproszono ponownie o uzupełnienie i w dniu 23.02.2015r. wpłynęło uzupełnienie, co umożliwiło kontynuowanie dalszej procedury.

Niniejsza zmiana podyktowana jest niedotrzymaniem wymaganych wskaźników, wynikających między innymi ze stale zmniejszającej się liczby mieszkańców. Z dotychczasowej aglomeracji wyłączone zostały miejscowości:

- Browiniec Polski, Gostomia, Kolnowice, Krobusz, Ligota Bialska, Miłowice, Olbrachcice, Prężyna, Radostynia, Rostkowice, Solec, Śmicz, Wasiłowice, Wilków gm. Biała, gdzie wskaźnik koncentracji wynosi ok. 92 Mk/1km tj. te miejscowości, gdzie wskaźnik koncentracji jest mniejszy niż 120 Mk/1 km sieci. Tereny te nie leżą w strefach ochronnych określonych w przepisach - Rozporządzenie Ministra Środowiska z dnia 22 lipca 2014 r. w sprawie sposobu wyznaczania obszaru i granic aglomeracji (Dz.U. z 2014 r., poz. 995).

Nowo wyznaczoną aglomerację „Biała” tworzy gmina Biała. W skład nowej aglomeracji wejdzie miejscowość **Biała**.

Liczba mieszkańców aglomeracji Biała korzystających z kanalizacji wynosi 2 042 RLM. Do podłączenia zostało jeszcze 474 osoby. Długość istniejącej sieci kanalizacyjnej aglomeracji Biała wynosi 12,651 km, do uzupełnienia planowane jest 4,051 km sieci.

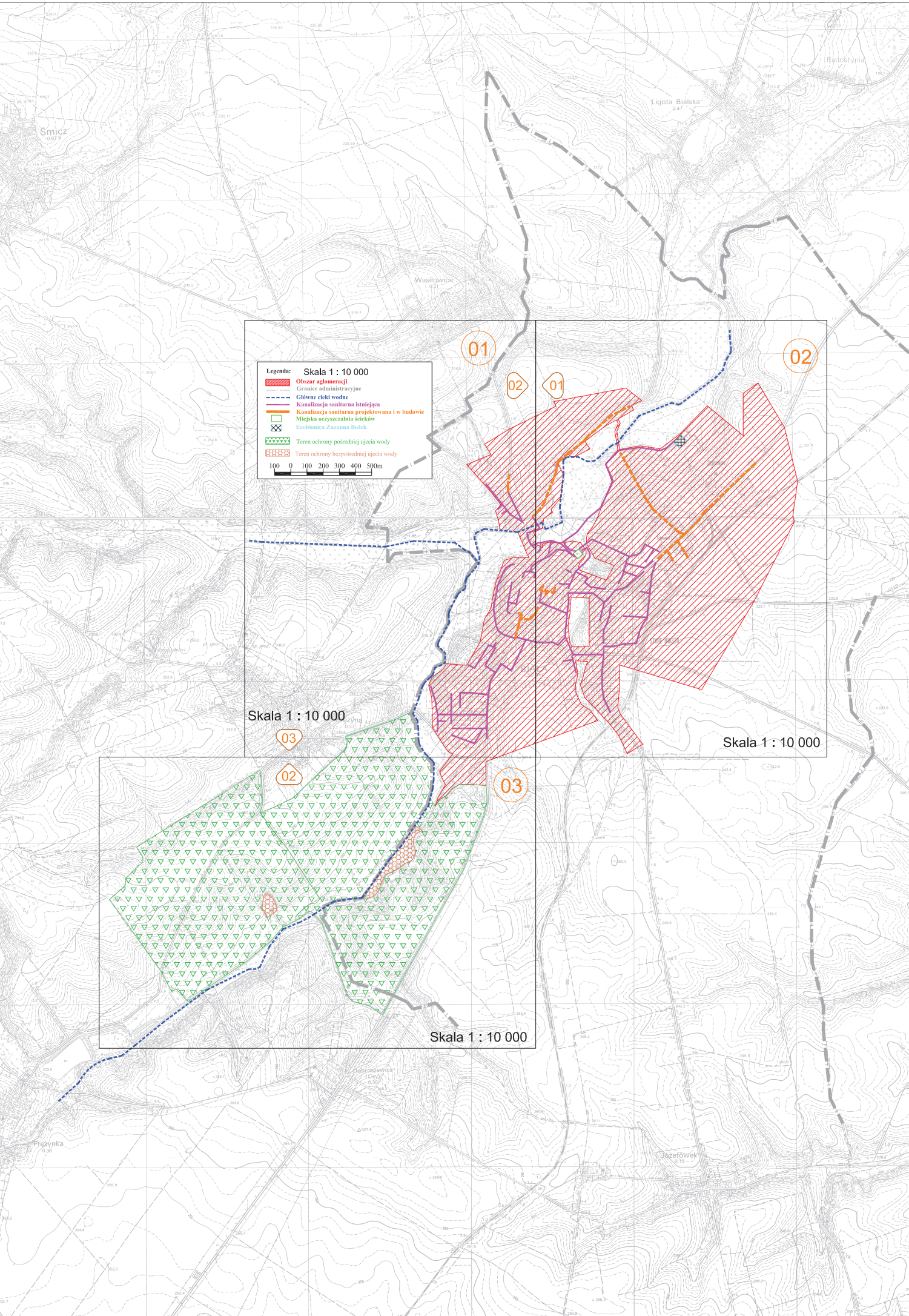
Wskaźnik dla całej aglomeracji „Biała” wynosi 150,6 Mk/1km.

Na terenie miasta Biała ustanowiono strefę ochrony bezpośredniej i pośredniej ujęcia wody podziemnej „Biała” (Rozporządzenie nr 10/2013 Dyrektora Regionalnego Zarządu Gospodarki Wodnej we Wrocławiu z dnia 1 sierpnia 2013r.).

Bezpośrednio do miasta Biała przylega strefa ochrony bezpośredniej i pośredniej ujęcia wody podziemnej „Prężyna” (Rozporządzenie nr 10/2013 Dyrektora Regionalnego Zarządu Gospodarki Wodnej we Wrocławiu z dnia 1 sierpnia 2013r.).

W granicach miejscowości Biała stwierdzono występowanie zimowita jesiennego, gatunku objętego częściową ochroną zgodnie z rozporządzeniem ministra Środowiska z dnia 9 października 2014 r. *w sprawie ochrony gatunkowej roślin* (Dz.U. z 2014 r., poz. 1409), co należy uwzględnić przy projektowaniu Sieci kanalizacyjnej dla aglomeracji „Biała”.

Aglomeracja oparta jest o mechaniczno-biologiczną oczyszczalnię ścieków zlokalizowaną w miejscowości Biała. Średnia przepustowość oczyszczalni wynosi $Q_{\text{śrd}} = 170 \text{ m}^3/\text{d}$, a obecne średnie obciążenie oczyszczalni wynosi ok. $175 \text{ m}^3/\text{d}$. Obecnie systemem kanalizacyjnym doływa do oczyszczalni $175 \text{ m}^3/\text{d}$. Odbiornikiem ścieków oczyszczonych jest rów melioracyjny nr 230 +125. Obecnie Gmina jest na etapie podłączenia przerzutu ścieków z miejskiej kontenerowej oczyszczalni ścieków (która osiągnęła pełną przepustowość, a której rozbudowa jest ekonomicznie nie uzasadniona) do oczyszczalni mechaniczno-biologiczną firmy Zuzanna Bożek, ul. Gałczyńskiego 19, 43-450 Ustroń zlokalizowanej w Białej.



Legenda: Skala 1 : 10 000

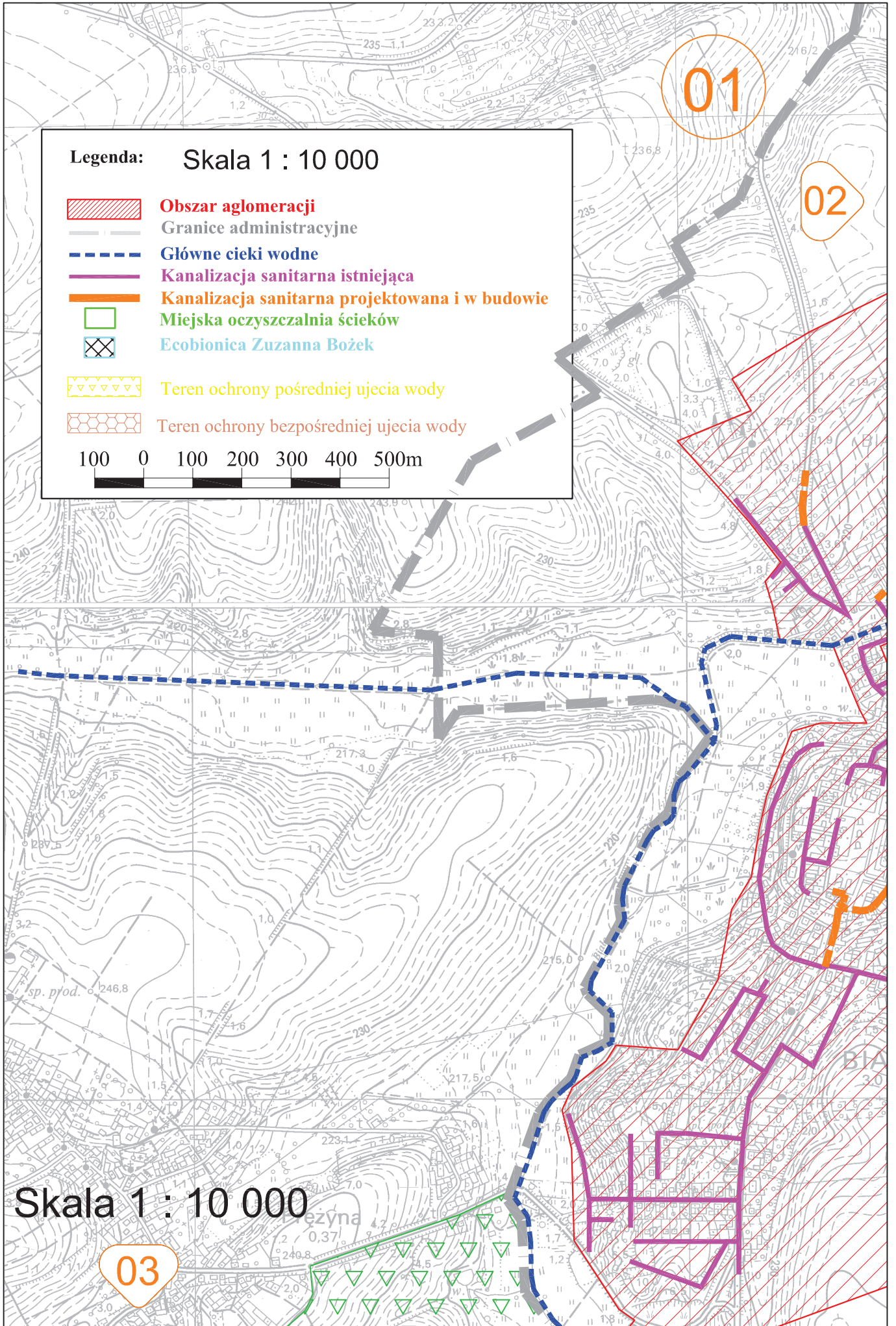
- Obszar aglomeracji
- Granice administracyjne
- Główne ciekł wodne
- Kanalizacja sanitarna istniejąca
- Kanalizacja sanitarna projektowana i w budowie
- Miejska oczyszczalnia ścieków
- Ecobionica Zuzanna Bożek
- Teren ochrony pośredniej ujęcia wody
- Teren ochrony bezpośredniej ujęcia wody

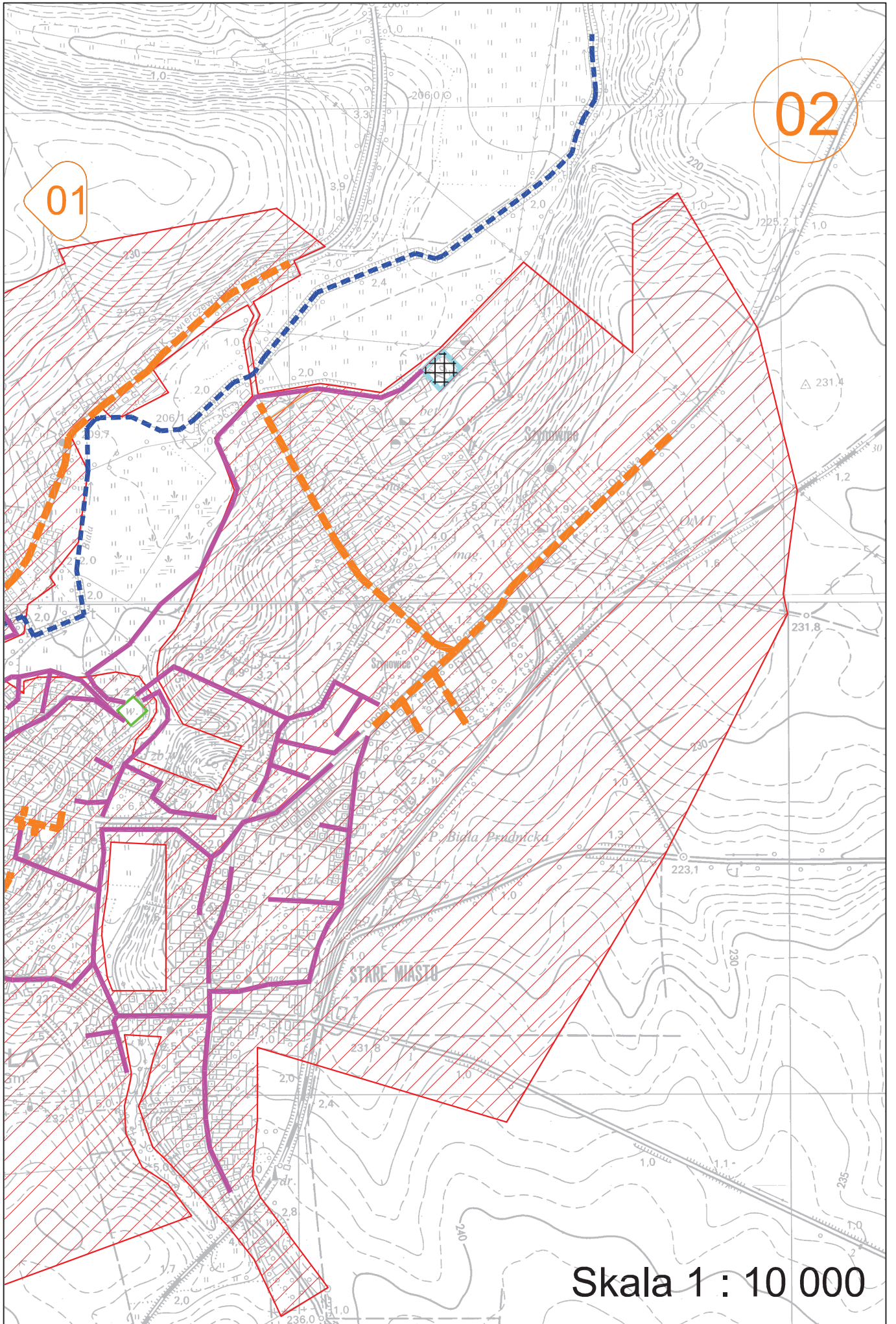
100 0 100 200 300 400 500m

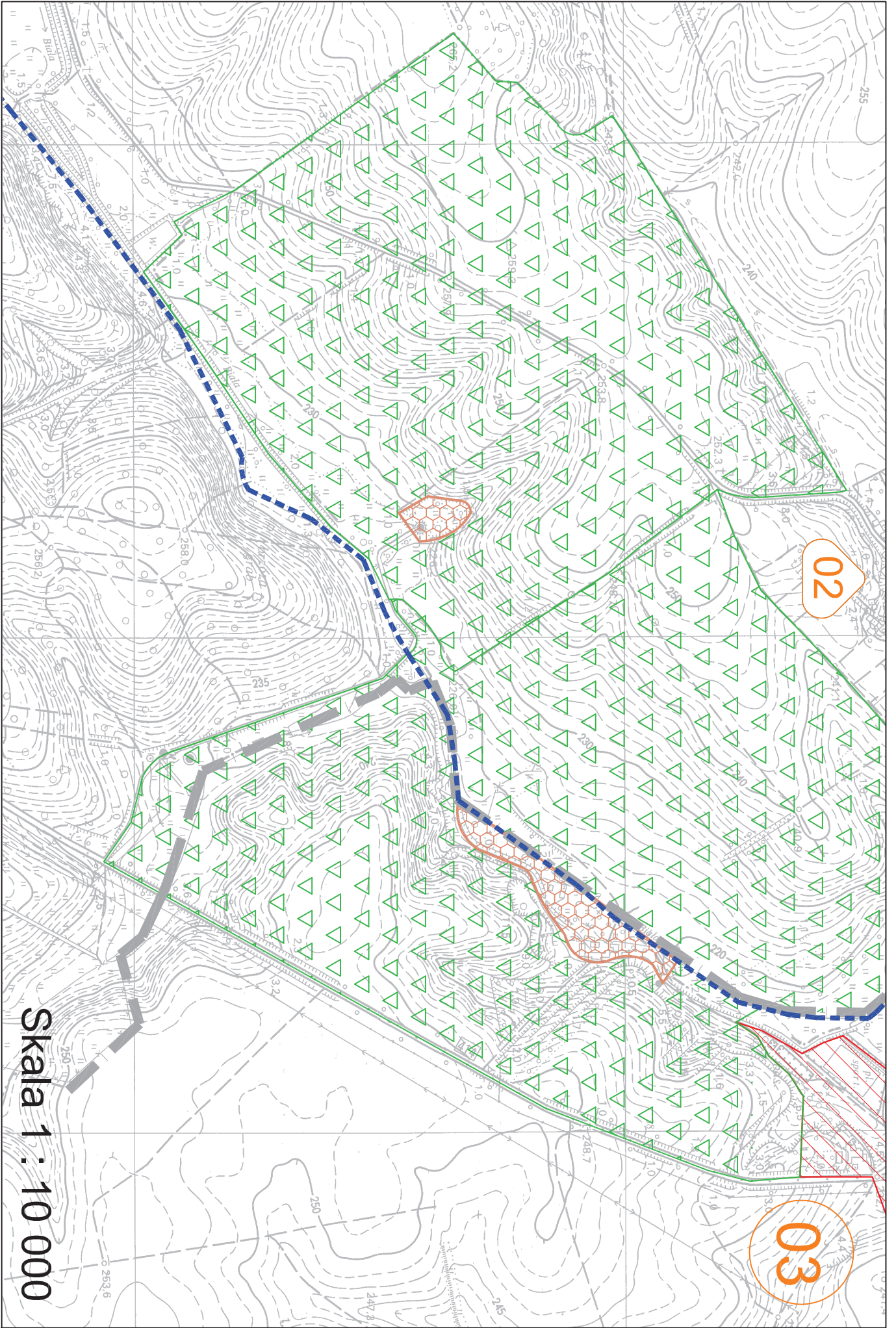
Skala 1 : 10 000

Skala 1 : 10 000

Skala 1 : 10 000







Skala 1 : 10 000