

UCHWAŁA NR XXI/239/2016
Sejmiku Województwa Opolskiego
z dnia 25 października 2016 r.

w sprawie wyznaczenia aglomeracji „Strzelce Opolskie” na obszarze gmin Strzelce Opolskie, Jemielnica i likwidacji dotychczasowej aglomeracji „Strzelce Opolskie”.

Na podstawie art. 18 pkt 1 i 20 ustawy z dnia 5 czerwca 1998 r. o samorządzie województwa (t.j. Dz.U. z 2016 r. poz. 486), art. 43 ust. 2a i 2b ustawy z dnia 18 lipca 2001 r. Prawo wodne (t.j. Dz. U. z 2015 r. poz. 469 z późn. zm.) oraz art. 22 ust. 2 i 3 ustawy z dnia 5 stycznia 2011 r. o zmianie ustawy – Prawo wodne oraz niektórych innych ustaw (Dz. U. Nr 32, poz. 159 z późn. zm.) Sejmik Województwa Opolskiego uchwala, co następuje:

§ 1

1. Wyznacza się aglomerację „Strzelce Opolskie” położoną na obszarze gmin Strzelce Opolskie, Jemielnica.
2. W skład aglomeracji „Strzelce Opolskie” wchodzi następujące miejscowości:
 - 1) **W gminie Strzelce Opolskie** – Strzelce Opolskie, Dziewkowice, Szczepanek, Warmątowice, Błotnica Strzelecka, Rozmierka, Rozmierz, Sucha, Grodzisko, Szymiszów, Roźniątów, Kadłub, Osiek;
 - 2) **W gminie Jemielnica** – Jemielnica, Centawa, Barut, Piotrówka, Łaziska, Wierchlesie, Gąsiorowice.
3. Równoważna liczba mieszkańców (RLM) aglomeracji „Strzelce Opolskie” wynosi **40 380**.
4. Ścieki komunalne z obszaru aglomeracji „Strzelce Opolskie” oczyszczane są na oczyszczalni zlokalizowanej w miejscowości Strzelce Opolskie.

§ 2

Granice i obszar aglomeracji „Strzelce Opolskie” określone są na mapie w skali 1:10 000, stanowiącej załącznik do niniejszej uchwały.

§ 3

Likwiduje się aglomerację „Strzelce Opolskie” wyznaczoną rozporządzeniem Nr 0151/P/47/05 Wojewody Opolskiego z dnia 09.12.2005 r. wraz ze zmianą z dnia 25.05.2007 r. Nr 0151/P/15/07 sprawie wyznaczenia aglomeracji Strzelce Opolskie na obszarach gmin: Strzelce Opolskie, Jemielnica (Dz. Urz. Woj. Opolskiego Nr 41 z 2007 r. poz. 1477).

§ 4

Wykonanie uchwały powierza się Zarządowi Województwa Opolskiego.

§ 5

Uchwała podlega ogłoszeniu w Dzienniku Urzędowym Województwa Opolskiego i wchodzi w życie po upływie 14 dni od dnia ogłoszenia.

UZASADNIENIE

Zgodnie ze zmienionym brzmieniem art. 43 ust. 2a i 2b ustawy z dnia 18 lipca 2001 r. Prawo wodne (t.j. Dz.U. z 2015 r. poz. 469 z póź. zm.) przez art. 146 pkt. 3 lit a ustawy z dnia 3 października 2008 r. *o udostępnieniu informacji o środowisku i jego ochronie, udziale społeczeństwa w ochronie środowiska oraz o ocenach oddziaływania na środowisko*, (w brzmieniu sprzed dnia 24 października 2013 r.), organem uprawnionym do wyznaczenia aglomeracji w drodze uchwały jest sejmik województwa.

W celu spełnienia obowiązku, nałożonego przez art. 18 pkt. 1 i 20 ustawy dnia 5 czerwca 1998 r. o samorządzie województwa (t.j. Dz. U. z 2016 r. poz. 486 z późn. zm.) oraz art. 43 ust. 2a i 2b ustawy z dnia 18 lipca 2001 r. Prawo wodne (t.j. Dz.U. z 2015 r. poz. 469) Sejmik Województwa, zgodnie z rozporządzeniem Ministra Środowiska z dnia 22 lipca 2014 r. w sprawie sposobu wyznaczania obszaru i granic aglomeracji (Dz.U. z 2014 r., poz. 995) wyznacza aglomerację o równoważnej liczbie mieszkańców powyżej 2000 w drodze uchwały, po:

- a) pozytywnym uzgodnieniu z Dyrektorem Regionalnego Zarządu Gospodarki Wodnej we Wrocławiu (co nastąpiło na podstawie pisma nr ZW-072-56/16 z dnia 20.09.2016 r.)
- b) pozytywnym uzgodnieniu z Regionalnym Dyrektorem Ochrony Środowiska w Opolu (co nastąpiło na podstawie - pisma nr WOOŚ.074.26.5.2016.DF z dnia 05.10.2016 r.)
- c) po uzyskaniu pozytywnej opinii Rady Miejskiej w Strzelcach Opolskich (co nastąpiło Uchwałą Nr XXV/202/16 z dnia 28 września 2016 r.)
- d) po uzyskaniu pozytywnej opinii Rady Gminy w Jemielnicy (co nastąpiło Uchwałą Nr XXI/141/2016 z dnia 14 września 2016 r.)

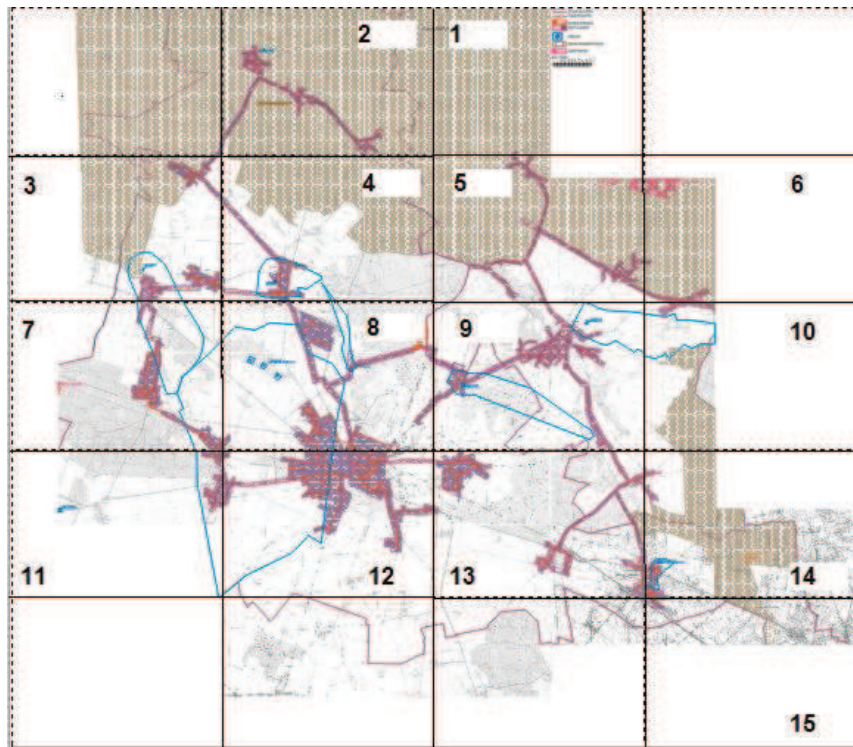
Działając z upoważnienia Burmistrza Strzelce Opolskich, Firma ALBEKO z Opolą, ul. Niemodlińska 79 pok. 22, pismem z dnia 06.10.2015 r. znak KON 147/2015 zwróciła się do Marszałka Województwa Opolskiego o likwidację granic i obszaru aglomeracji „Strzelce Opolskie” wyznaczoną rozporządzeniem Nr 0151/P/47/05 Wojewody Opolskiego z dnia 09.12.2005 r. wraz ze zmianą z dnia 25.05.2007 r. Nr 0151/P/15/07 sprawie wyznaczenia aglomeracji Strzelce Opolskie na obszarach gmin: Strzelce Opolskie, Jemielnica i uchwalenia przez Sejmik Województwa nowych granic i obszaru aglomeracji Strzelce Opolskie. Niniejsza zmiana podyktowana jest poważnym zagrożeniem niedotrzymania wymaganych wskaźników, wynikających między innymi ze stale zmniejszającej się liczby mieszkańców w gminie, spadkiem zużycia wody oraz znacznymi odległościami między miejscowościami i coraz większą ilością niezamieszkałych budynków. W związku z czym wyłącza się z aglomeracji wieś Jędrynie (gm. Strzelce Opolskie) oraz wieś Bokowe (gm. Jemielnica). Inwestycje kanalizacyjne na wyłączonym obszarze stały się nieuzasadnione technicznie i ekonomicznie.

Obecnie tworzona aglomeracja „Strzelce Opolskie” jest w całości położona na terenie gmin: Strzelce Opolskie, Jemielnica. W skład aglomeracji wchodzi: w gminie Strzelce Opolskie: Strzelce Opolskie, Dziewkowice, Szczepanek, Warmątowice, Błotnica Strzelecka, Rozmierka, Rozmierz, Sucha, Grodzisko, Szymiszów, Roźniatów, Kadłub, Osiek, w gminie Jemielnica: Jemielnica, Centawa, Barut, Piotrówka, Łaziska, Wierchlesie, Gąsiorowice.

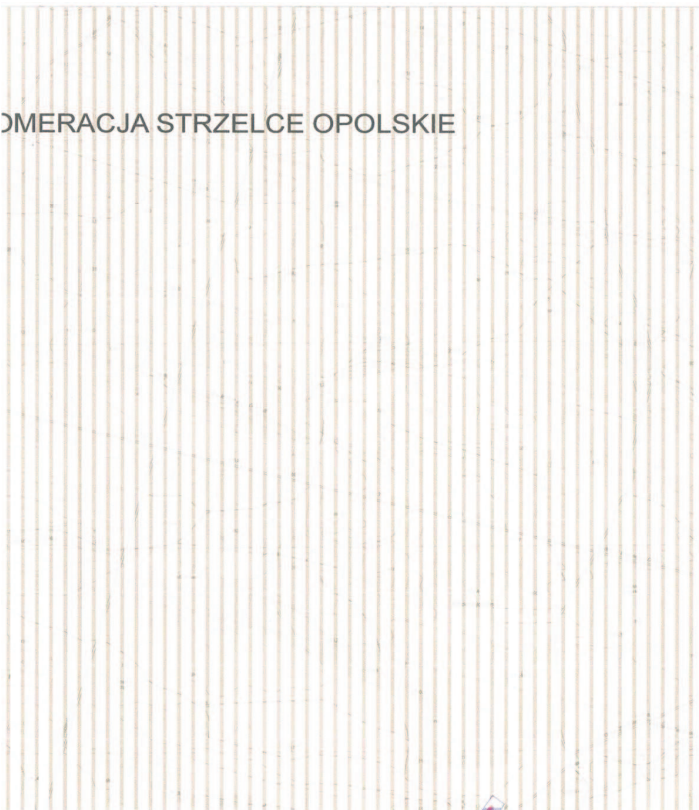
Liczba rzeczywistych mieszkańców aglomeracji „Strzelce Opolskie” wynosi ogółem 34 186 osób. Ze zbiorczej sieci kanalizacyjnej podłączonej do oczyszczalni „Strzelce Opolskie” korzysta około 34 186 osób.

Część obszaru aglomeracji „Strzelce Opolskie” leży w obrębie obszarów prawnie chronionych, w rozumieniu ustawy o ochronie przyrody: „Obszar Natura 2000”, P.K. „Góra Św. Anny”, „Lasy Stobrowsko – Turawskie” rezerваты przyrody: Tęczynów, Płużnica i Ligota Dolna, Zespoły przyrodniczo-krajobrazowe oraz w strefie ochronnej ujęć wody obejmujących tereny ochrony bezpośredniej i pośredniej.

Aglomeracja oparta jest o mechaniczno - biologiczną oczyszczalnię ścieków z podwyższonym usuwaniem związków azotu (N), fosforu (P), zlokalizowaną przy ul. Czereśniowej 7 w Strzelcach Opolskich. Oczyszczalnia została zaprojektowana na przepustowość $Q_{\text{śrd}} = 15\ 000\ \text{m}^3/\text{d}$. Obecne średnie obciążenie oczyszczalni wynosi ok. $4\ 800\ \text{m}^3/\text{d}$. Odbiornikiem ścieków oczyszczonych zgodnie z pozwoleniem wodno - prawnym są pola infiltracyjne.



AGLOMERACJA STRZELCE OPOLSKIE



LEGENDA

- GRANICE AGLOMERACJI
- KANALIZACJA SANITARNA
- OCZYSZCZALNIA ŚCIEKÓW
- OBSZAR AGLOMERACJI
- UJĘCIE WODY
- OBSZAR CHRONIONEGO KRAJOBRAZU
- REZERWAT PRZYRODY

SKALA 1:50 000

