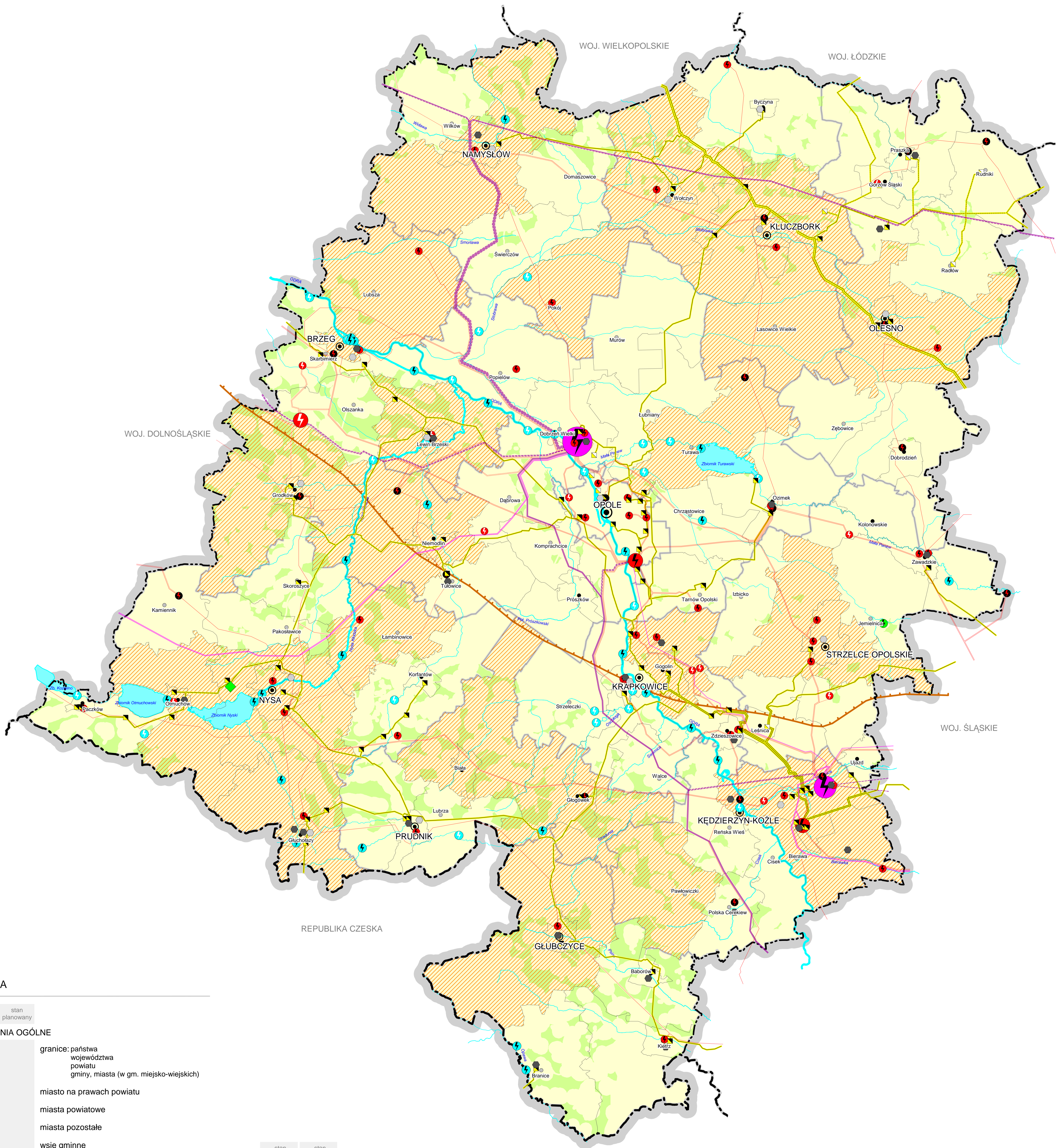




# PLAN ZAGOSPODAROWANIA PRZESTRZENNEGO WOJEWÓDZTWA OPOLSKIEGO

## INFRASTRUKTURA TECHNICZNA

skala: 1:180 000



### LEGENDA

stan istniejący	stan planowany	
		granice: państwa
		województwa
		powiatu
		gminy, miasta (w gm. miejsko-wiejskich)
		miasto na prawach powiatu
		miasta powiatowe
		miasta pozostałe
		wsie gminne
		wody powierzchniowe
<b>SYSTEM ELEKTRO-ENERGETYCZNY</b>		
		linie energetyczne wysokiego napięcia:
		- 400 kV
		- 220 kV planowana przebudowa do 400 kV
		- 110 kV
		Elektrownia Opole
		Elektrownia Blachownia
		elektrownia wodna
		elektrownia wiatrowa
		stacja rozdzielcza
		główny punkt zasilania
		główny punkt zasilania zaplanowany do przebudowy

stan istniejący	stan planowany	
		- granica obszaru predysponowanego do wykorzystania energii geotermalnej
		- obszar predysponowany do produkcji energii z biomasy
		- obszar predysponowany do lokalizacji elektrowni wiatrowych
		zakład produkcji biogazów w Goświnowicach
<b>SYSTEM GAZOWNICZY</b>		
		gazociąg wysokiego ciśnienia
		stacja redukcyjno pomiarowa I stopnia
<b>SYSTEM CIEPŁOWNICZY</b>		
		ciepłownia przemysłowa
		ciepłownia komunalna

Niniejsza mapa obrazuje przybliżoną lokalizację planowanych zadań inwestycyjnych i nie stanowi podstawy do ustalania linii rozgraniczających terenów ich lokalizacji.

Urząd Marszałkowski Województwa Opolskiego  
Departament Polityki Regionalnej i Przestrzennej

Z-ca Dyrektora Departamentu:  
mgr inż. Jolanta PASZKIEWICZ

Generalny projektant:  
mgr Jacek Tabor Z-273

Zespół autorów:

mgr inż. arch. Małgorzata BŁASZCZYK-LEŚNIAK  
mgr inż. Katarzyna LICHOTA  
mgr inż. Maciej MICHAŁOWSKI  
mgr inż. Tomasz MIDURA  
mgr inż. Elżbieta PAWLIK  
mgr Zdzisław STEFANIAK  
mgr inż. Adam ZIAJA Z-507

Opracowanie graficzne:

mgr inż. Piotr ŁUCZAK  
mgr inż. Maciej MICHAŁOWSKI

Data opracowania:  
sierpień 2010 r.