

## Obwód łowiecki nr 88

Skala 1 : 25 000 1 cm = 250 m



© MARSZAŁEK WOJEWÓDZTWA OPOLSKIEGO



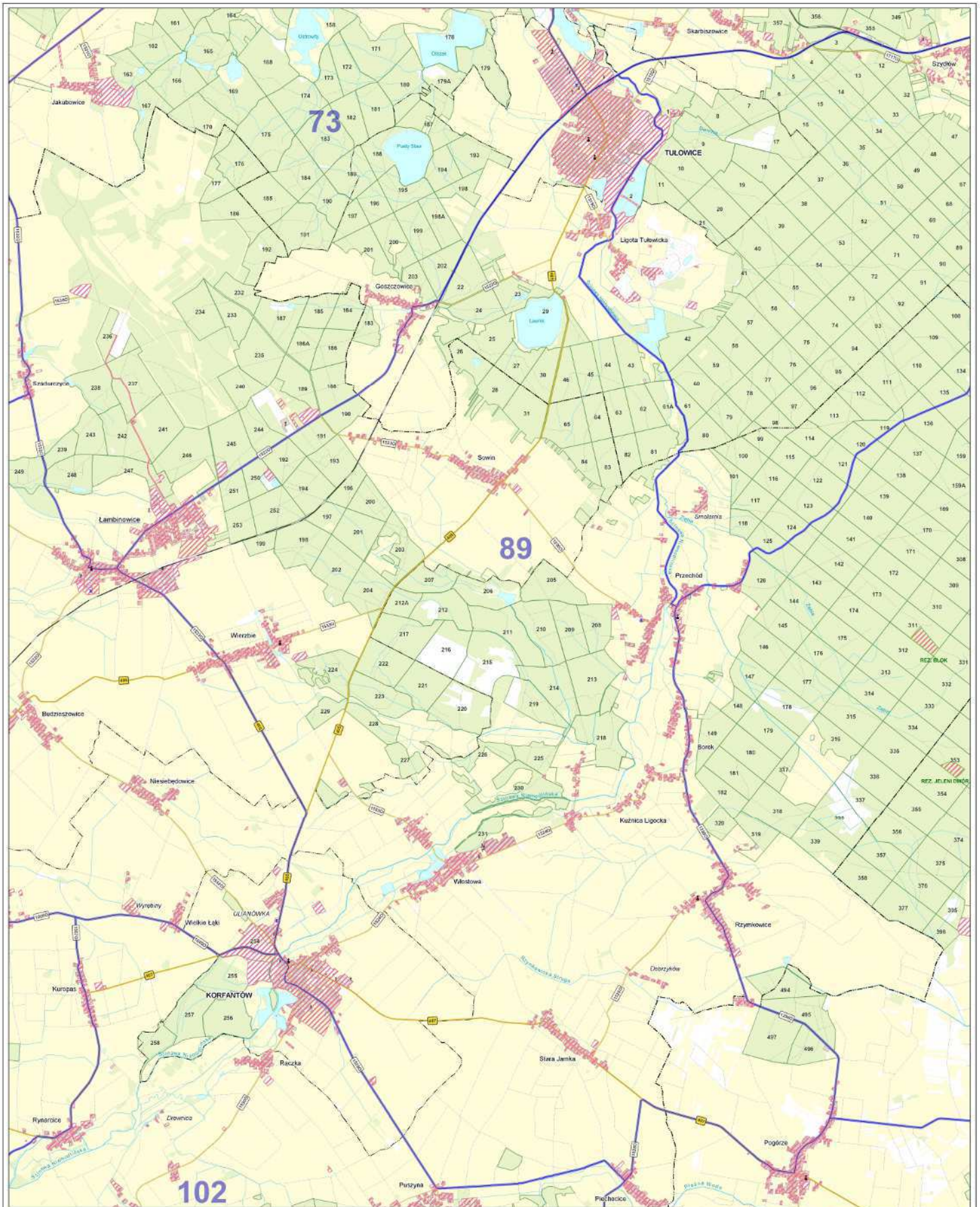
URZĄD MARSZAŁKOWSKI  
Województwa Opolskiego

Wszelkie prawa zastrzeżone. Mapa ani żadna jej część bez pisemnej zgody wydawcy nie może być wykorzystywana w systemach otwartych bądź reprodukowana jakimkolwiek sposobem: fotograficznym, elektronicznym, mechanicznym lub innym.

<b>OPOLE</b>	Miasto wojewódzkie		Granica państwa		Linia kolejowa		Komin przemysłowy		Budynek
<b>BRZEG</b>	Miasto powiatowe		Granica województwa		Autostrada		Kościół		Składowisko odpadów
<b>PRASZKA</b>	Miasto		Granica powiatu		Droga krajowa		Zespół transformatorów		Wyrobiisko
<b>Pokój</b>	Wieś gminna		Granica miasta lub gminy		Droga wojewódzka		Turbina wiatrowa		Jeziuro, staw
<b>Wysoka</b>	Wieś		Granica obwodu łowieckiego		Droga powiatowa; p. gruntowa		Maszta, nadajnik		Rzeka
<b>Sokolniki</b>	Część miejscowości		Międzynarodowy numer drogi		Droga gminna; gminna gruntowa		Stacja paliw		Zabudowa
	Numer obwodu łowieckiego		Numer drogi krajowej		Droga inna; inna gruntowa		Park krajobrazowy		Zabudowa przemysłowa
	Linia wysokiego napięcia		Numer drogi wojewódzkiej		Zapora wodna		Rezerwat		Grunt leśny
	Teren wyłączony		Numer drogi powiatowej		Cmentarz		Oddział leśny		Grunt rolny

Opracowanie kartograficzne 2019: K. Zięcina  
Zespół autorski: M. Aleksandrowicz, K. Kuraś, K. Zięcina





### Obwód łowiecki nr 89

Skala 1 : 25 000 1 cm = 250 m

© MARSZAŁEK WOJEWÓDZTWA OPOLSKIEGO

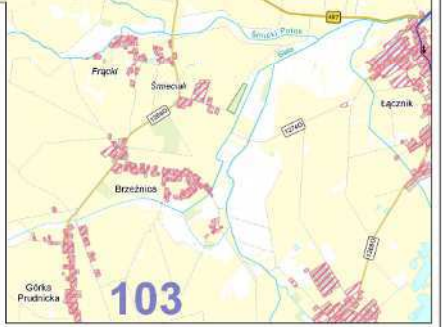
Wszelkie prawa zastrzeżone. Mapa ani żadna jej część bez pisemnej zgody wydawcy nie może być wykorzystywana w systemach odzwierciedlanych bądź reprodukowanych w sposób: fotograficzny, elektroniczny, mechaniczny lub inny.

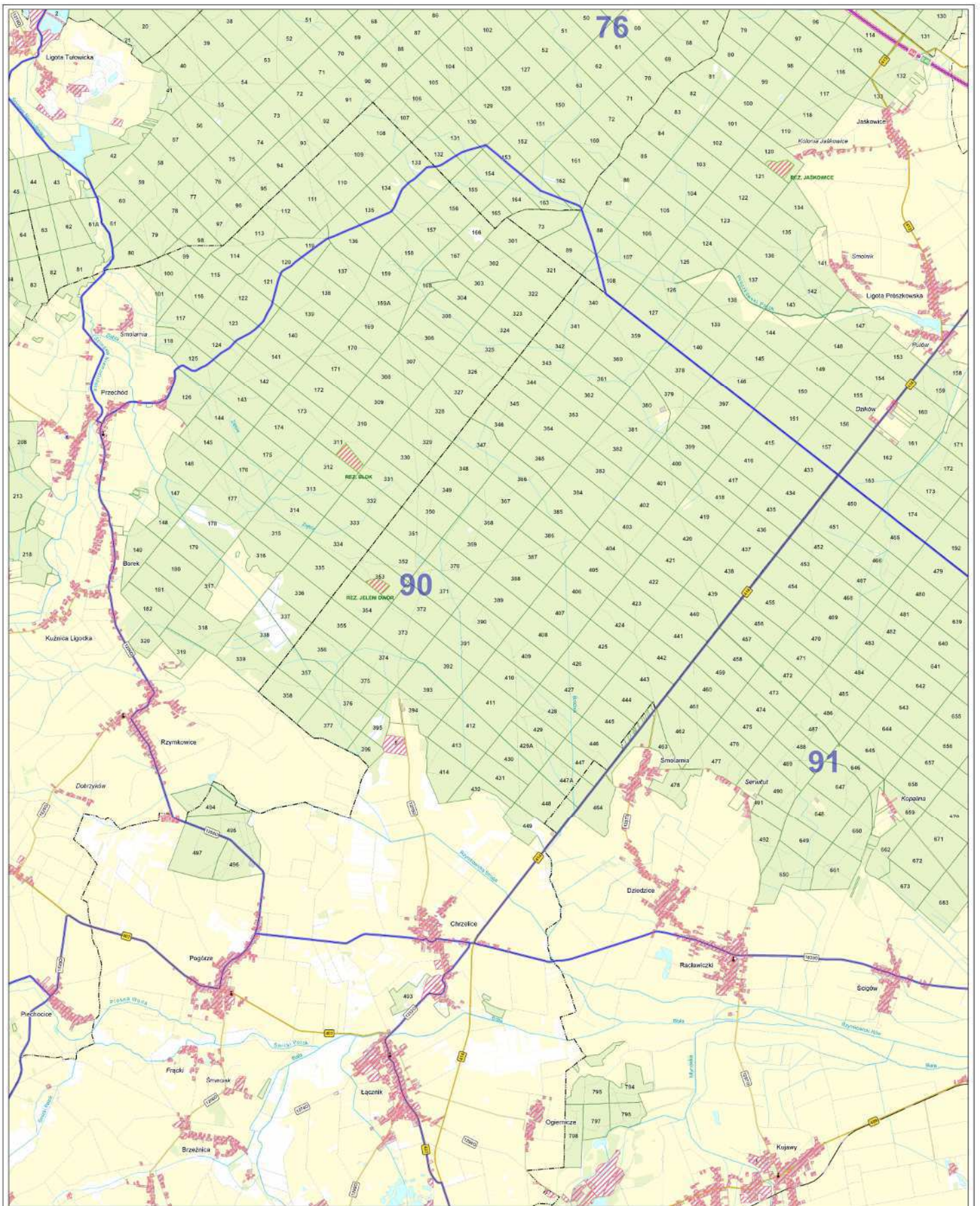
<b>OPOLE</b> Miejsce wojewódzkie	Granica państwa	Linia kolejowa	Kościół	Budynek
<b>BRZEG</b> Miejsce powiatowe	Granica województwa	Autostrada	Zespół transformatorów	Składowisko odpadów
<b>PRASZKA</b> Miejsce	Granica powiatu	Droga krajowa	Turbina wiatrowa	Wyrobisko
<b>Półki</b> Wiel. gmina	Granica miasta lub gminy	Droga wojewódzka	Mieszcz. nadajnik	Jezioro, staw
<b>Wysoka</b> Wies	Granica obwodu łowieckiego	Droga powiatowa, p. grantowa	Stacja paliw	Rzeka
<b>Sakowki</b> Część miejscowości	Droga wojewódzka	Droga gminna, gminna graniczna	Zapora wodna	Zabudowa
<b>102</b> Numer obwodu łowieckiego	Droga krajowa	Droga inna; inna gruntowa	Plan krajoznawczy	Zabudowa przemysłowa
Linia wysokiego napięcia	Droga powiatowa	Cmentarz	Rezerwat	Grunt leśny
Torowiska wylączony	Droga wojewódzka	Oddział leśny	Grunt rolny	

Opracowanie kartograficzne 2019: K. Zięcina  
Zespół autorów: M. Aleksandrowicz, K. Kuraś, K. Zięcina



URZĄD MARSZAŁKOWSKI  
Województwa Opolskiego





### Obwód łowiecki nr 90

Skala 1 : 25 000 1 cm = 250 m

© MARSZAŁEK WOJEWÓDZTWA OPOLSKIEGO

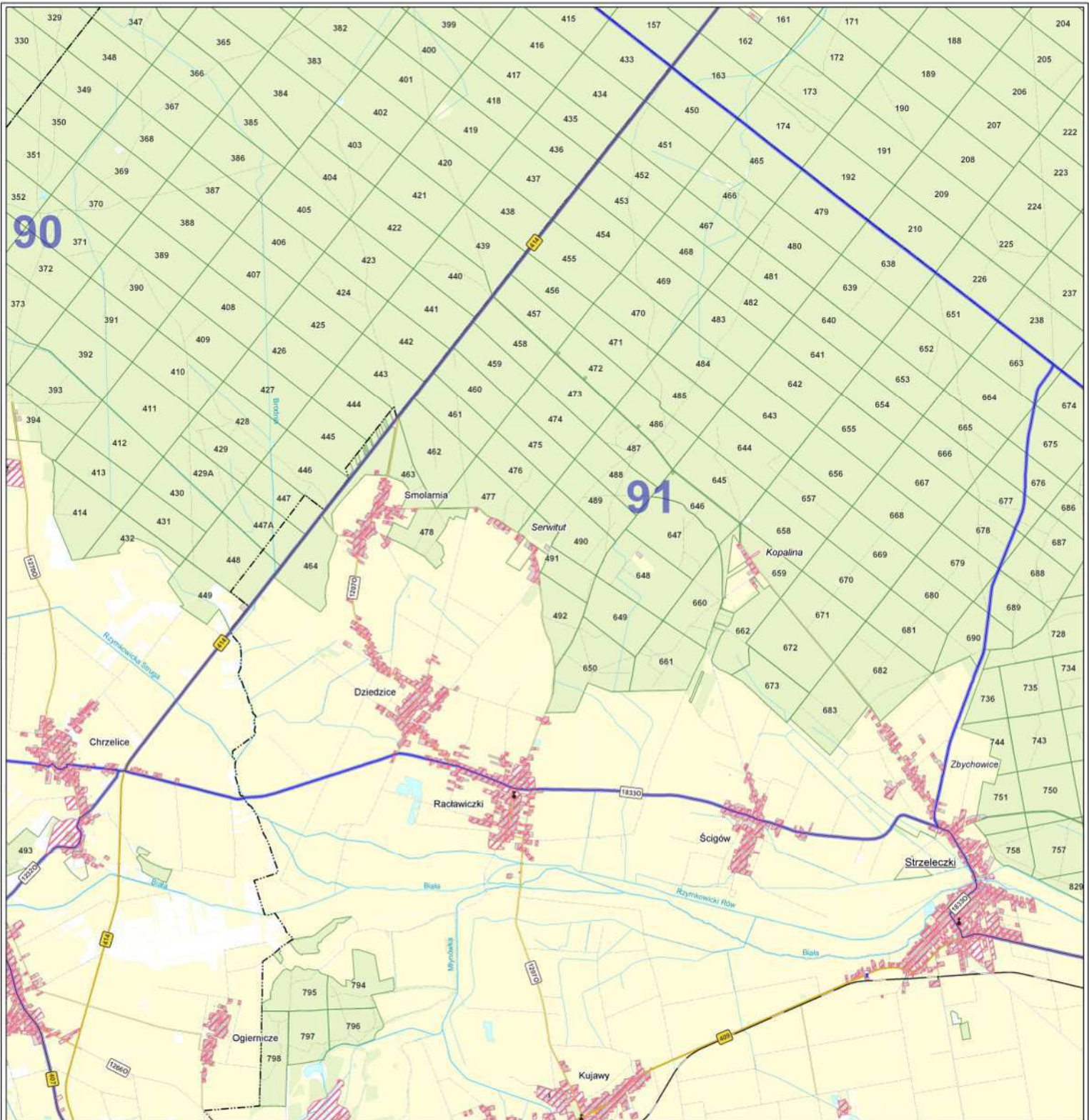
Wizualnie grania zastrzeżone. Mapa ani żadna jej część bez pisemnej zgody wydawcy nie może być wykorzystywana w systemach odzwierciedlanych bądź reprodukowana jakimkolwiek sposobem: fotograficznym, elektronicznym, mechanicznym lub innym.

<b>OPOLE</b> Miejsce wojewódzkie	Granica powiatowa	Linia kolejowa	Komin przemysłowy	Budynek
<b>BRZEŃ</b> Miejsce powiatowe	Granica powiatowa	Autostrada	Kosiół	Składowisko odpadów
<b>PRASZKA</b> Miejsce	Granica powiatowa	Droga krajowa	Zespół transformatorów	Wyróbkisko
<b>Pokoń</b> Wiel. gmina	Granica miasta lub gminy	Droga wojewódzka	Turbina wiatrowa	Jezioro, staw
<b>Wysoka</b> Wiel.	Granica obwodu łowieckiego	Droga powiatowa, p. grantowa	Młot, nadajnik	Rzeka
<b>Sakowicki</b> Część miejscowości	Miejscynarodowy numer drogi	Droga gminna, gminna graniczna	Stacja paliw	Zapora wodna
<b>Sakowicki</b> Część miejscowości	Numer drogi krajowej	Droga inwz, inwz gruntowa	Plak krajobrózowy	Rezerwat
<b>Sakowicki</b> Część miejscowości	Numer drogi powiatowej	Zapora wodna	Oddział leśny	Grunt leśny
<b>Sakowicki</b> Część miejscowości	Numer drogi powiatowej	Cmentarz	Grunt rolny	

Opracowanie kartograficzne 2019: K. Zięcina  
Zespół autorów: M. Aleksandrowicz, K. Kuraś, K. Zięcina

**URZĄD MARSZAŁKOWSKI**  
Województwa Opolskiego





## Obwód łowiecki nr 91

Skala 1 : 25 000 1 cm = 250 m



© MARSZAŁEK WOJEWÓDZTWA OPOLSKIEGO

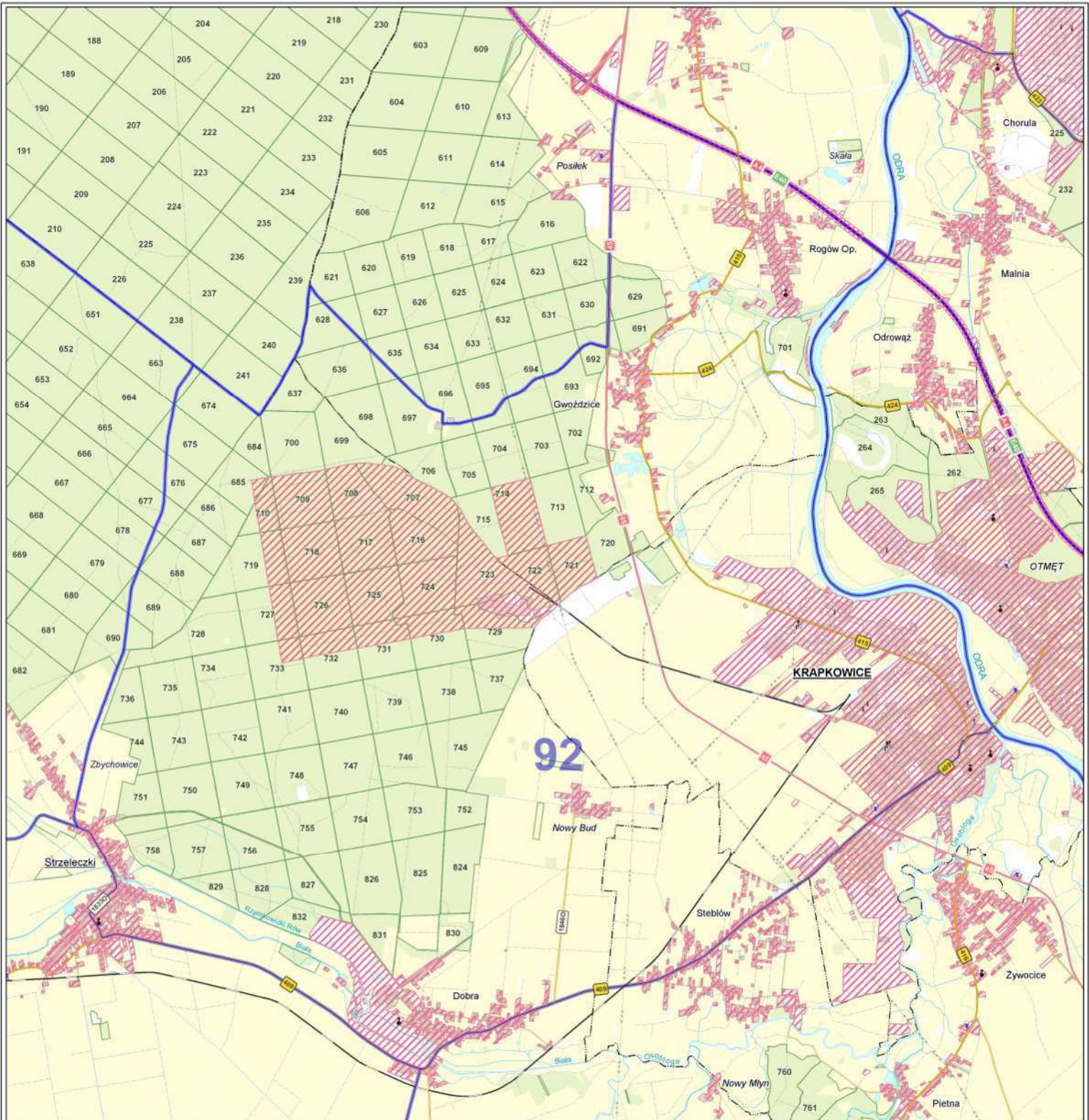


URZĄD MARSZAŁKOWSKI  
Województwa Opolskiego

Wszelkie prawa zastrzeżone. Mapa ani żadna jej część bez pisemnej zgody wydawcy nie może być wykorzystywana w systemach otwartych bądź reprodukowana jakimkolwiek sposobem: fotograficznym, elektronicznym, mechanicznym lub innym.

<b>OPOLE</b>	Miasto wojewódzkie		Granica państwa		Linia kolejowa		Komin przemysłowy		Budynek
<b>BRZEG</b>	Miasto powiatowe		Granica województwa		Autostrada		Kościół		Składowisko odpadów
<b>PRASZKA</b>	Miasto		Granica powiatu		Droga krajowa		Zespół transformatorów		Wyrobisko
<b>Pokój</b>	Wiesz gminna		Granica miasta lub gminy		Droga wojewódzka		Turbina wiatrowa		Jeziuro, staw
<b>Wysoka</b>	Wiesz		Granica obwodu łowieckiego		Droga powiatowa; p. gruntowa		Maszta, nadajnik		Rzeka
<b>Sokolniki</b>	Część miejscowości		Międzynarodowy numer drogi		Droga gminna; gminna gruntowa		Stacja paliw		Zabudowa
	Numer obwodu łowieckiego		Numer drogi krajowej		Droga inna; inna gruntowa		Park krajobrazowy		Zabudowa przemysłowa
	Linia wysokiego napięcia		Numer drogi wojewódzkiej		Zapora wodna		Rezerwat		Grunt leśny
	Teren wyłączony		Numer drogi powiatowej		Cmentarz		Oddział leśny		Grunt rolny

Opracowanie kartograficzne 2019: K. Zięcina  
Zespół autorów: M. Aleksandrowicz, K. Kuraś, K. Zięcina



## Obwód łowiecki nr 92

Skala 1 : 25 000 1 cm = 250 m



© MARSZAŁEK WOJEWÓDZTWA OPOLSKIEGO

Wszelkie prawa zastrzeżone. Mapa ani żadna jej część bez pisemnej zgody wydawcy nie może być wykorzystywana w systemach otwartych bądź reprodukowana jakimkolwiek sposobem: fotograficznym, elektronicznym, mechanicznym lub innym.

<b>OPOLE</b>	Miasto wojewódzkie		Granica państwa		Linia kolejowa		Komin przemysłowy		Budynek
<b>BRZEG</b>	Miasto powiatowe		Granica województwa		Autostrada		Kościół		Składowisko odpadów
<b>PRASZKA</b>	Miasto		Granica powiatu		Droga krajowa		Zespół transformatorów		Wyrobiisko
<b>Pokój</b>	Wieś gminna		Granica miasta lub gminy		Droga wojewódzka		Turbina wiatrowa		Rezerwat
<b>Wysoka</b>	Wieś		Granica obwodu łowieckiego		Droga powiatowa; p. gruntowa		Maszta, nadajnik		Rzeka
<b>Sokolniki</b>	Część miejscowości		Międzynarodowy numer drogi		Droga gminna; gminna gruntowa		Stacja paliw		Zabudowa
82	Numer obwodu łowieckiego		Numer drogi wojewódzkiej		Droga inna; inna gruntowa		Park krajobrazowy		Zabudowa przemysłowa
	Linia wysokiego napięcia		Numer drogi powiatowej		Zapora wodna		Rezerwat		Grunt leśny
	Teren wyłączony		Numer drogi powiatowej		Cmentarz		Oddział leśny		Grunt rolny

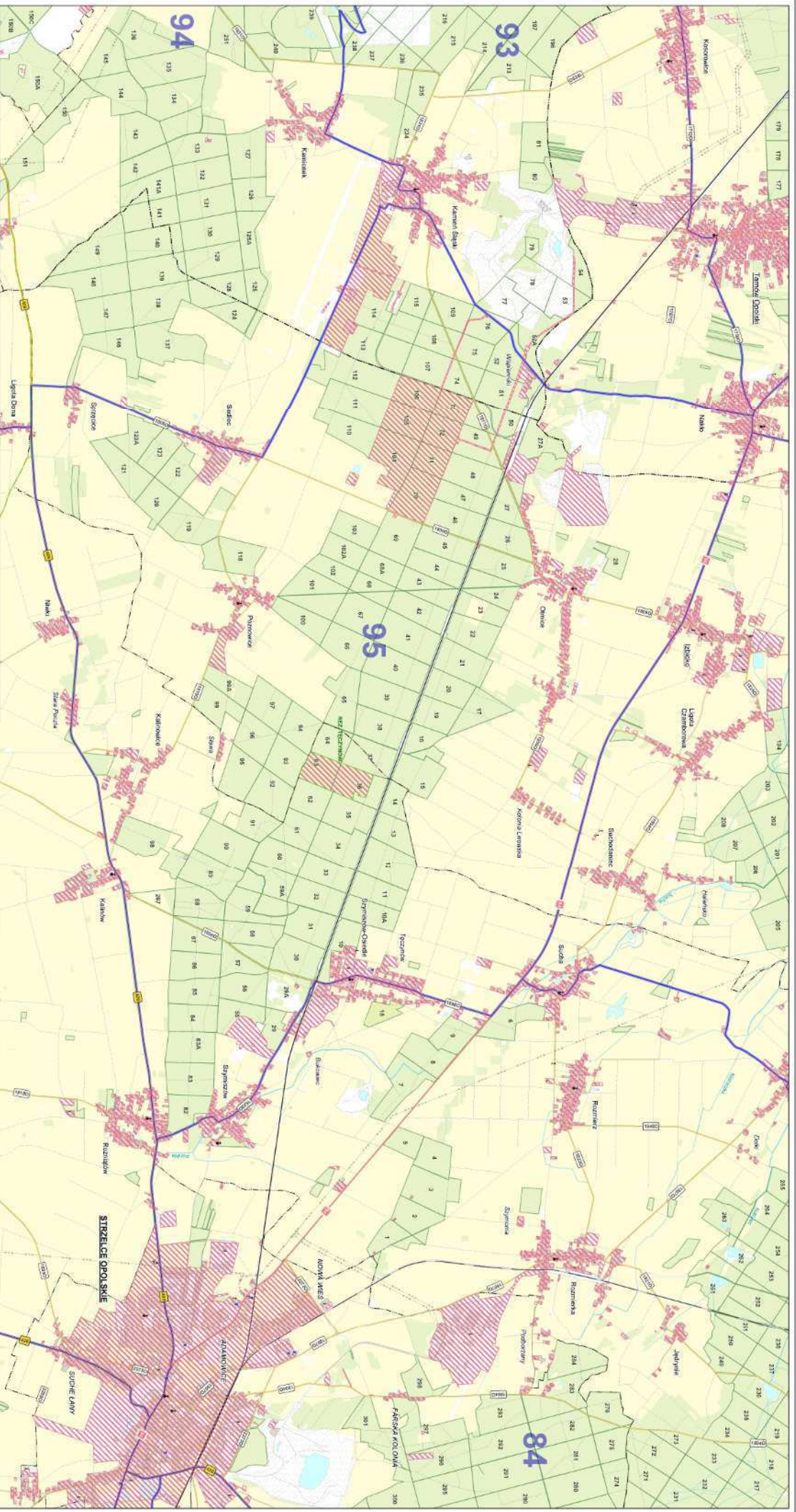
Opracowanie kartograficzne 2019: K. Zięcina  
Zespół autorski: M. Aleksandrowicz, K. Kuraś, K. Zięcina



URZĄD MARSZAŁKOWSKI  
Województwa Opolskiego







**Obwód łowiecki nr 95**

Skala 1 : 25 000  
1 cm = 250 m

© MARSZAŁEK WOJEWÓDZTWA OPOLSKIEGO



URZĄD MARSZAŁKOWSKI  
Województwa Opolskiego

Wzrostle prawa zarobkowe. Mapa jest zdatna do celów bud. planowania. Zgodnie z wytycznymi dla mapy dla wyznaczonych w statucie obwodów terenów przeznaczonych do zabudowy mieszkaniowej, biurowej, usługowej, rekreacyjnej, sportowej, oświatowej i kulturalnej.

- |                    |                            |                             |                                |                        |                         |          |          |
|--------------------|----------------------------|-----------------------------|--------------------------------|------------------------|-------------------------|----------|----------|
| <b>OPOLE</b>       | Mapa województwa           | Granica parceli             | Linia kolejowa                 | Stacja kolejowa        | Stacja transformatorowa | Wysokość | Wysokość |
| <b>BRZEG</b>       | Mapa powiatowa             | Granica województwa         | Autostrada                     | Kierunek przepływu     | Stacja transformatorowa | Wysokość | Wysokość |
| <b>PRĄSKA</b>      | Mapa                       | Granica powiatu             | Druga klasowa                  | Zespół transformatorów | Wysokość                | Wysokość | Wysokość |
| <b>OPOLSKIE</b>    | Mapa gminy                 | Granica miasta i gminy      | Druga wojewódzka               | Tereny zielone         | Wysokość                | Wysokość | Wysokość |
| <b>Województwo</b> | Wzrostle zarobkowe         | Granica obrotu (bezdrogowa) | Druga powiatowa i gminna       | Wzrostle zielone       | Wysokość                | Wysokość | Wysokość |
| <b>Wzrostle</b>    | Część zamieszkała          | Miejscowość (numer drogi)   | Druga gminna, gminna graniczna | Wzrostle zielone       | Wysokość                | Wysokość | Wysokość |
| <b>Wzrostle</b>    | Numer części zamieszkałej  | Numer drogi lokalnej        | Druga inna, inżynierska        | Wzrostle zielone       | Wysokość                | Wysokość | Wysokość |
| <b>Wzrostle</b>    | Linia wystawowej i planowa | Numer drogi wojewódzkiej    | Zapora wodna                   | Wzrostle zielone       | Wysokość                | Wysokość | Wysokość |
| <b>Wzrostle</b>    | Linia wystawowej i planowa | Numer drogi powiatowej      | Cmentarz                       | Wzrostle zielone       | Wysokość                | Wysokość | Wysokość |
| <b>Wzrostle</b>    | Linia wystawowej i planowa | Numer drogi powiatowej      | Cmentarz                       | Wzrostle zielone       | Wysokość                | Wysokość | Wysokość |

