

## Obwód łowiecki nr 1

Skala 1 : 25 000 1 cm = 250 m



© MARSZAŁEK WOJEWÓDZTWA OPOLSKIEGO

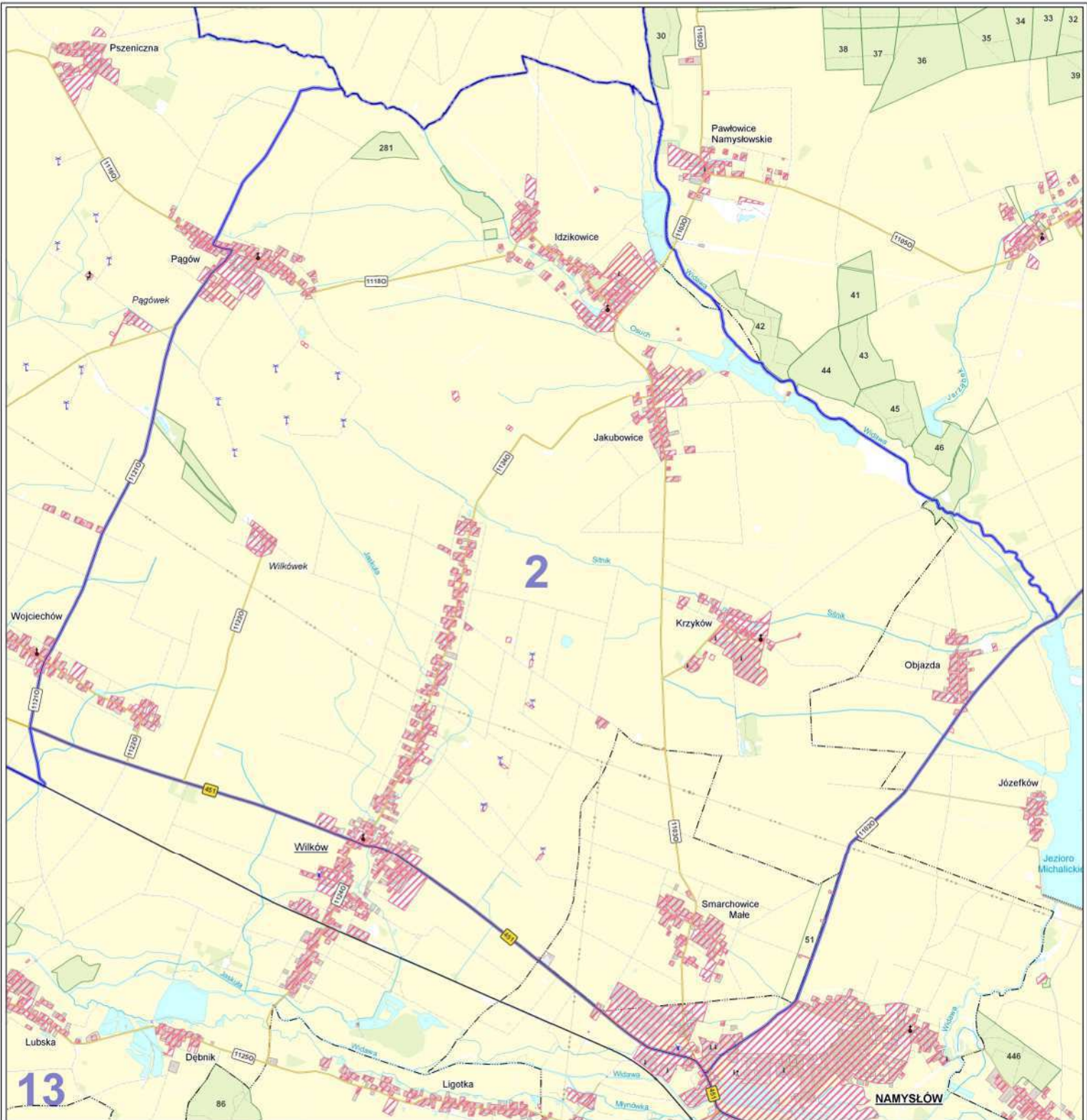


URZĄD MARSZAŁKOWSKI  
Województwa Opolskiego

Wszelkie prawa zastrzeżone. Mapa ani żadna jej część bez pisemnej zgody wydawcy nie może być wykorzystywana w systemach otwartych bądź reprodukowana jakimkolwiek sposobem: fotograficznym, elektronicznym, mechanicznym lub innym.

<b>OPOLE</b>	Miasto wojewódzkie		Granica państwa		Linia kolejowa		Komin przemysłowy		Budynek
<b>BRZEG</b>	Miasto powiatowe		Granica województwa		Autostrada		Kościół		Składowisko odpadów
<b>PRASZKA</b>	Miasto		Granica powiatu		Droga krajowa		Zespół transformatorów		Wzrostki
<b>Pokój</b>	Wieś gminna		Granica miasta lub gminy		Droga wojewódzka		Turbina wiatrowa		Jezioro, staw
<b>Wysoka</b>	Wieś		Granica obwodu łowieckiego		Droga powiatowa; p. gruntowa		Maszty, nadajnik		Rzeka
<b>Sokołniki</b>	Część miejscowości		Międzynarodowy numer drogi		Droga gminna; gminna gruntowa		Stacja paliw		Zabudowa
82	Numer obwodu łowieckiego		Numer drogi krajowej		Droga inna; inna gruntowa		Park krajobrazowy		Zabudowa przemysłowa
	Linia wysokiego napięcia		Numer drogi wojewódzkiej		Zapora wodna		Rézerwat		Grunt leśny
	Teren wyłączony		Numer drogi powiatowej		Cmentarz		Oddział leśny		Grunt rolny

Opracowanie kartograficzne 2019: K. Zięcina  
Zespół autorów: M. Aleksandrowicz, K. Kuraś, K. Zięcina



## Obwód łowiecki nr 2

Skala 1 : 25 000 1 cm = 250 m



© MARSZAŁEK WOJEWÓDZTWA OPOLSKIEGO



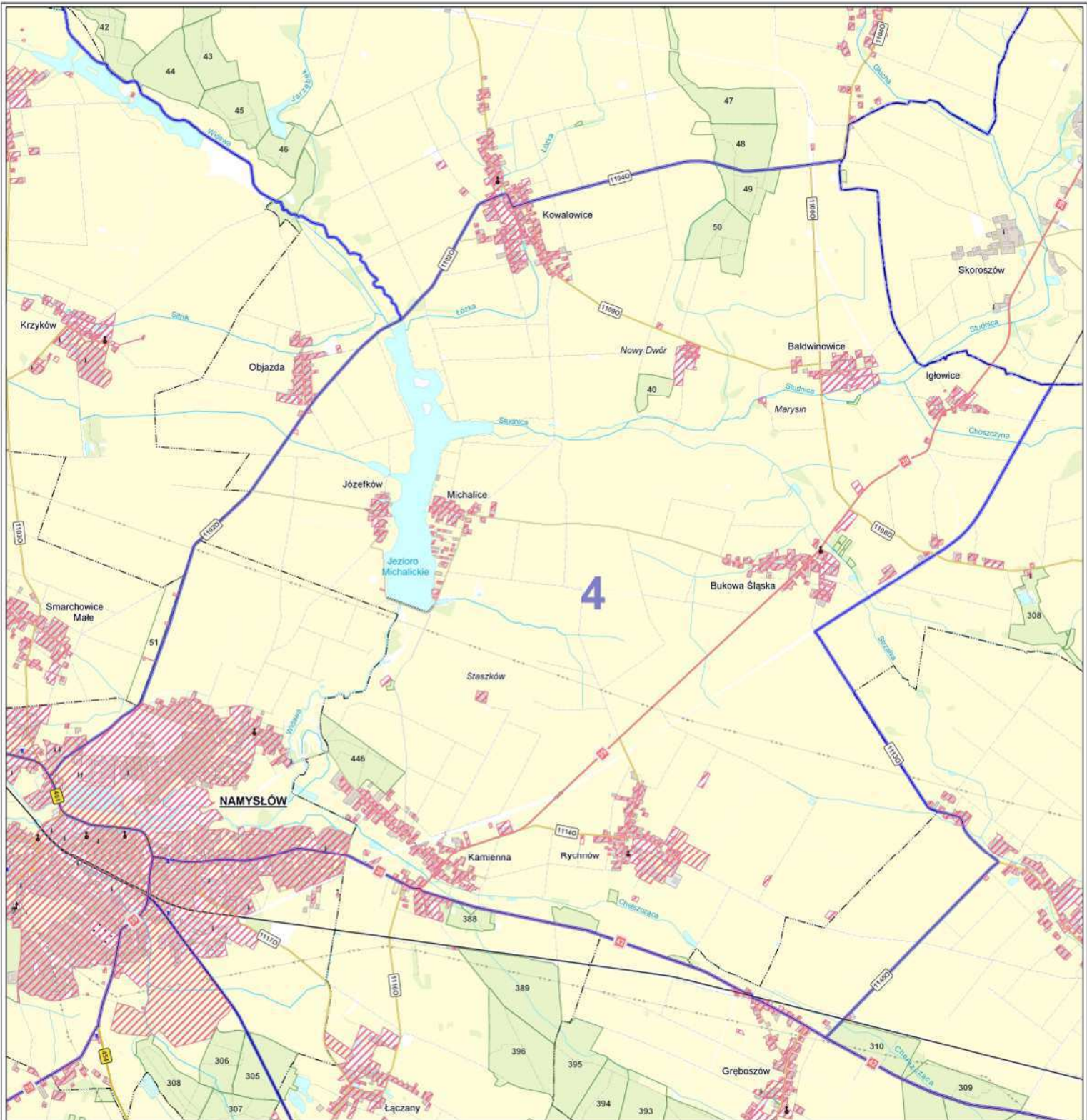
URZĄD MARSZAŁKOWSKI  
Województwa Opolskiego

Wszelkie prawa zastrzeżone. Mapa ani żadna jej część bez pisemnej zgody wydawcy nie może być wykorzystywana w systemach otwartych bądź reprodukowana jakimkolwiek sposobem: fotograficznym, elektronicznym, mechanicznym lub innym.

<b>OPOLE</b>	Miasto wojewódzkie		Granica państwa		Linia kolejowa		Komin przemysłowy		Budynek
<b>BRZEG</b>	Miasto powiatowe		Granica województwa		Autostrada		Kościół		Składowisko odpadów
<b>PRASZKA</b>	Miasto		Granica powiatu		Droga krajowa		Zespół transformatorów		Wyrobnisko
<b>Pokój</b>	Wieś gminna		Granica miasta lub gminy		Droga wojewódzka		Turbina wiatrowa		Jezioro, staw
<b>Wysoka</b>	Wieś		Granica obwodu łowieckiego		Droga powiatowa; p. gruntowa		Maszta, nadajnik		Rzeka
<b>Sokołniki</b>	Część miejscowości		Międzynarodowy numer drogi		Droga gminna; gminna gruntowa		Stacja paliw		Zabudowa
82	Numer obwodu łowieckiego		Numer drogi krajowej		Droga inna; inna gruntowa		Park krajobrazowy		Zabudowa przemysłowa
	Linia wysokiego napięcia		Numer drogi wojewódzkiej		Zapora wodna		Rézerwat		Grunt leśny
	Teren wyłączony		Numer drogi powiatowej		Cmentarz		Oddział leśny		Grunt rolny

Opracowanie kartograficzne 2019: K. Zięcina  
Zespół autorów: M. Aleksandrowicz, K. Kuraś, K. Zięcina





4

NAMYSŁÓW



### Obwód łowiecki nr 4

Skala 1 : 25 000 1 cm = 250 m



© MARSZAŁEK WOJEWÓDZTWA OPOLSKIEGO



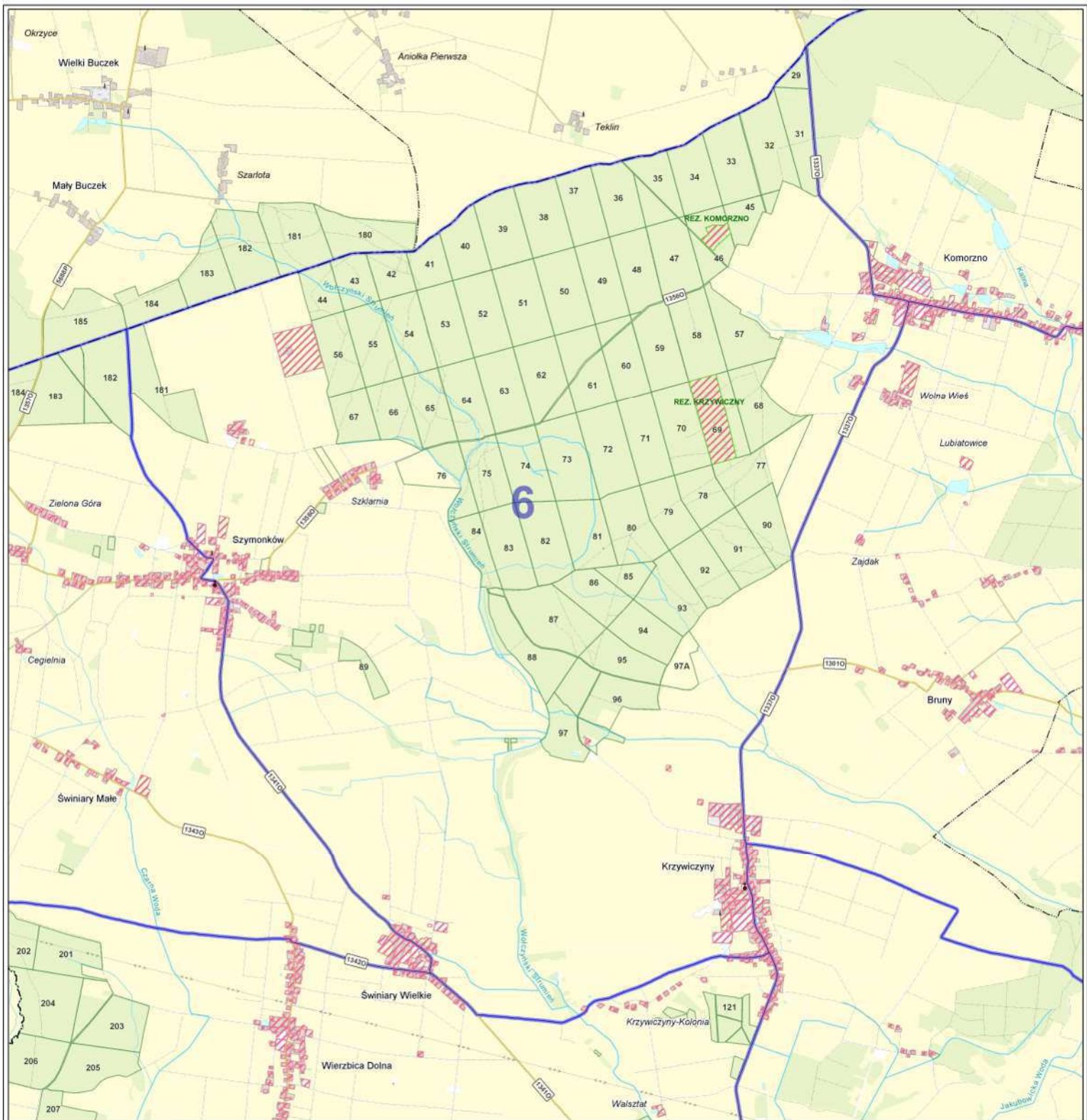
URZĄD MARSZAŁKOWSKI  
Województwa Opolskiego

Wszystkie prawa zastrzeżone. Mapa ani żadna jej część bez pisemnej zgody wydawcy nie może być wykorzystywana w systemach otwartych bądź reprodukowana jakimkolwiek sposobem: fotograficznym, elektronicznym, mechanicznym lub innym.

<b>OPOLE</b>	Miasto wojewódzkie		Granica państwa		Linia kolejowa		Komin przemysłowy		Budynek
<b>BRZEG</b>	Miasto powiatowe		Granica województwa		Autostrada		Kościół		Składowisko odpadów
<b>PRASZKA</b>	Miasto		Granica powiatu		Droga krajowa		Zespół transformatorów		Wyrobnisko
<b>Pokój</b>	Wieś gminna		Granica miasta lub gminy		Droga wojewódzka		Turbina wiatrowa		Jezioro, staw
<b>Wysoka</b>	Wieś		Granica obwodu łowieckiego		Droga powiatowa; p. gruntowa		Maszta, nadajnik		Rzeka
<b>Sokołniki</b>	Część miejscowości		Międzynarodowy numer drogi		Droga gminna; gminna gruntowa		Stacja paliw		Zabudowa
82	Numer obwodu łowieckiego		Numer drogi krajowej		Droga inna; inna gruntowa		Park krajobrazowy		Zabudowa przemysłowa
	Linia wysokiego napięcia		Numer drogi wojewódzkiej		Zapora wodna		Rézerwat		Grunt leśny
	Teren wyłączony		Numer drogi powiatowej		Cmentarz		Oddział leśny		Grunt rolny

Opracowanie kartograficzne 2019: K. Zięcina  
Zespół autorów: M. Aleksandrowicz, K. Kuraś, K. Zięcina





## Obwód łowiecki nr 6

Skala 1 : 25 000 1 cm = 250 m



© MARSZAŁEK WOJEWÓDZTWA OPOLSKIEGO



URZĄD MARSZAŁKOWSKI  
Województwa Opolskiego

Wszelkie prawa zastrzeżone. Mapa ani żadna jej część bez pisemnej zgody wydawcy nie może być wykorzystywana w systemach otwarczalnych bądź reprodukowana jakimkolwiek sposobem: fotograficznym, elektronicznym, mechanicznym lub innym.

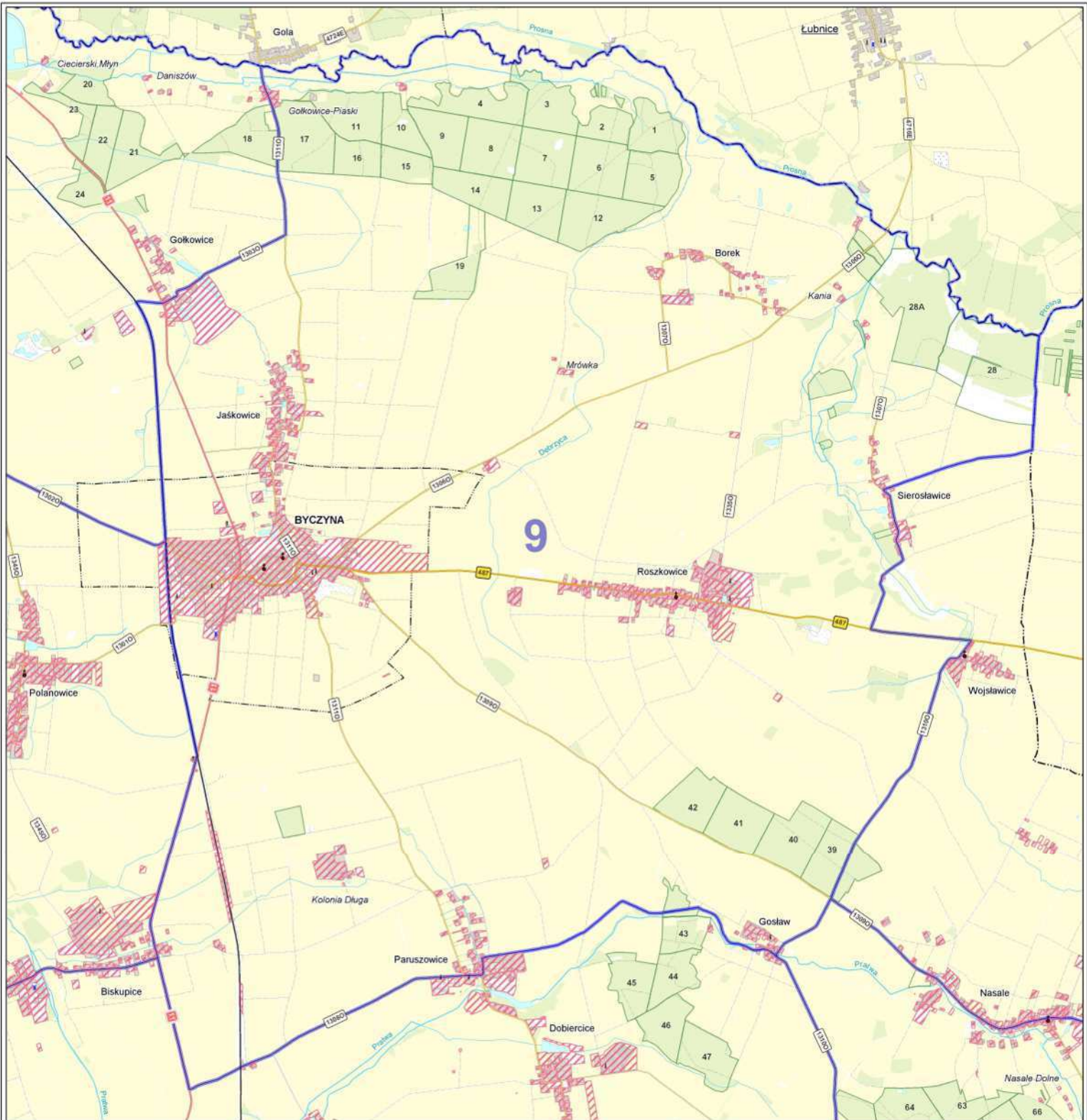
<b>OPOLE</b>	Miasto wojewódzkie		Granica państwa		Linia kolejowa		Komin przemysłowy		Budynek
<b>BRZEG</b>	Miasto powiatowe		Granica województwa		Autostrada		Kościół		Składowisko odpadów
<b>PRASZKA</b>	Miasto		Granica powiatu		Droga krajowa		Zespół transformatorów		Turbina wiatrowa
<b>Pokój</b>	Wieś gminna		Granica miasta lub gminy		Droga wojewódzka		Turbina wiatrowa		Rezerwat
<b>Wysoka</b>	Wieś		Granica obwodu łowieckiego		Droga powiatowa; p. gruntowa		Maszta, nadajnik		Rzeka
<b>Sokolniki</b>	Część miejscowości		Międzynarodowy numer drogi		Droga gminna; gminna gruntowa		Maszta, nadajnik		Zabudowa
82	Numer obwodu łowieckiego		Numer drogi krajowej		Droga inna; inna gruntowa		Maszta, nadajnik		Zabudowa przemysłowa
	Linia wysokiego napięcia		Numer drogi wojewódzkiej		Zapora wodna		Maszta, nadajnik		Grunt leśny
	Teren wyłączony		Numer drogi powiatowej		Cmentarz		Maszta, nadajnik		Grunt rolny

Opracowanie kartograficzne 2019: K. Zięcina  
Zespół autorski: M. Aleksandrowicz, K. Kuraś, K. Zięcina









## Obwód łowiecki nr 9

Skala 1 : 25 000 1 cm = 250 m



© MARSZAŁEK WOJEWÓDZTWA OPOLSKIEGO

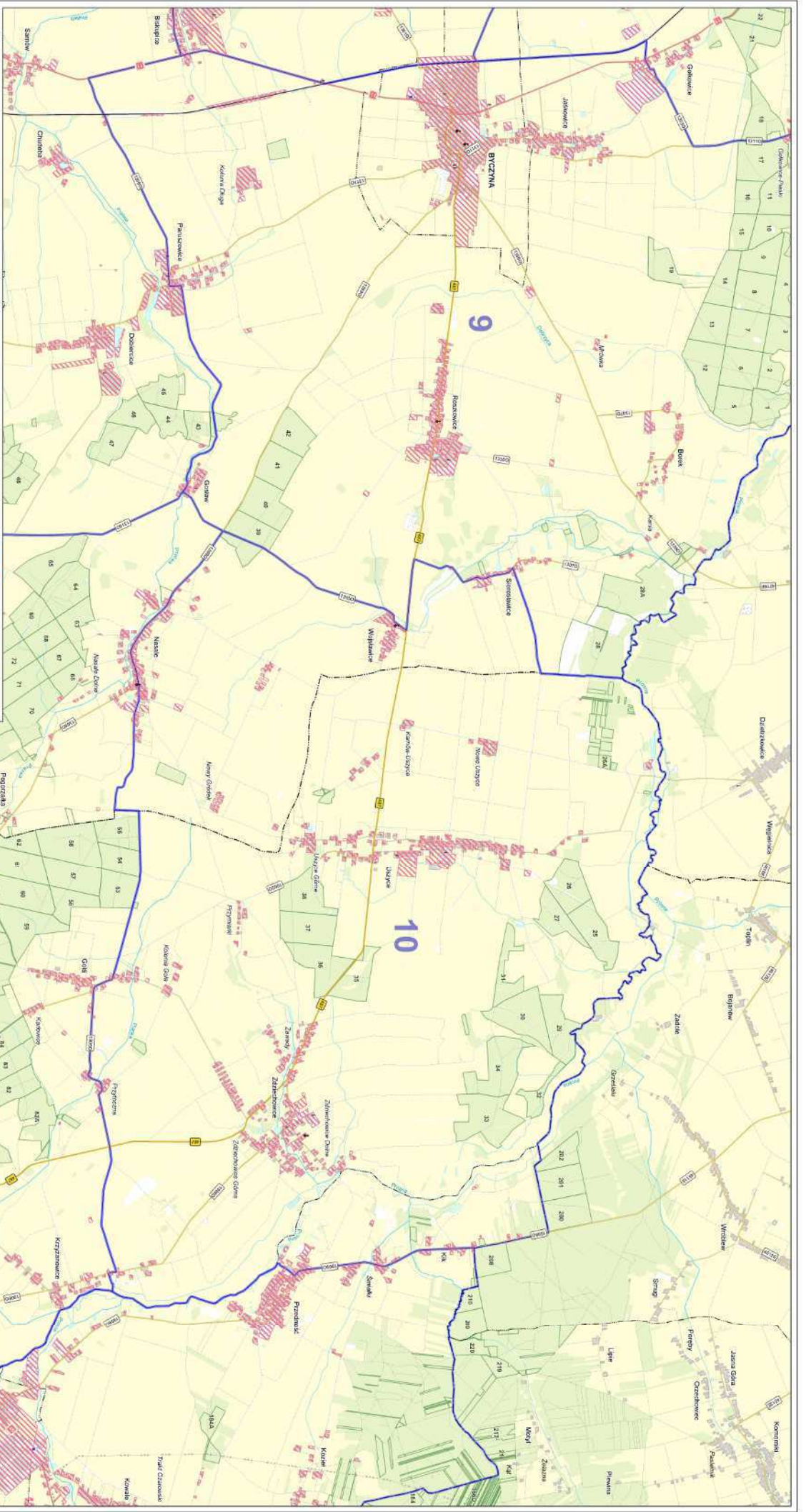


URZĄD MARSZAŁKOWSKI  
Województwa Opolskiego

Wszelkie prawa zastrzeżone. Mapa ani żadna jej część bez pisemnej zgody wydawcy nie może być wykorzystywana w systemach otwartych bądź reprodukowana jakimkolwiek sposobem: fotograficznym, elektronicznym, mechanicznym lub innym.

<b>OPOLE</b>	Miasto wojewódzkie		Granica państwa		Linia kolejowa		Komin przemysłowy		Budynek
<b>BRZEG</b>	Miasto powiatowe		Granica województwa		Autostrada		Kościół		Składowisko odpadów
<b>PRASZKA</b>	Miasto		Granica powiatu		Droga krajowa		Zespół transformatorów		Wzrostki
Pokój	Wieś gminna		Granica miasta lub gminy		Droga wojewódzka		Turbina wiatrowa		Jezioro, staw
Wysoka	Wieś		Granica obwodu łowieckiego		Droga powiatowa; p. gruntowa		Maszyni, nadajnik		Rzeka
Sokolniki	Część miejscowości		Międzynarodowy numer drogi		Droga gminna; gminna gruntowa		Stacja paliw		Zabudowa
82	Numer obwodu łowieckiego		Numer drogi krajowej		Droga inna; inna gruntowa		Park krajobrazowy		Zabudowa przemysłowa
	Linia wysokiego napięcia		Numer drogi wojewódzkiej		Zapora wodna		Rézerwat		Grunt leśny
	Teren wyłączony		Numer drogi powiatowej		Cmentarz		Oddział leśny		Grunt rolny

Opracowanie kartograficzne 2019: K. Zięcina  
Zespół autorów: M. Aleksandrowicz, K. Kuraś, K. Zięcina



Skala 1: 25 000  
1 cm = 250 m

### Obwód łowiecki nr 10

© MARSZAŁEK WOJEWÓDZTWA OPOLSKIEGO

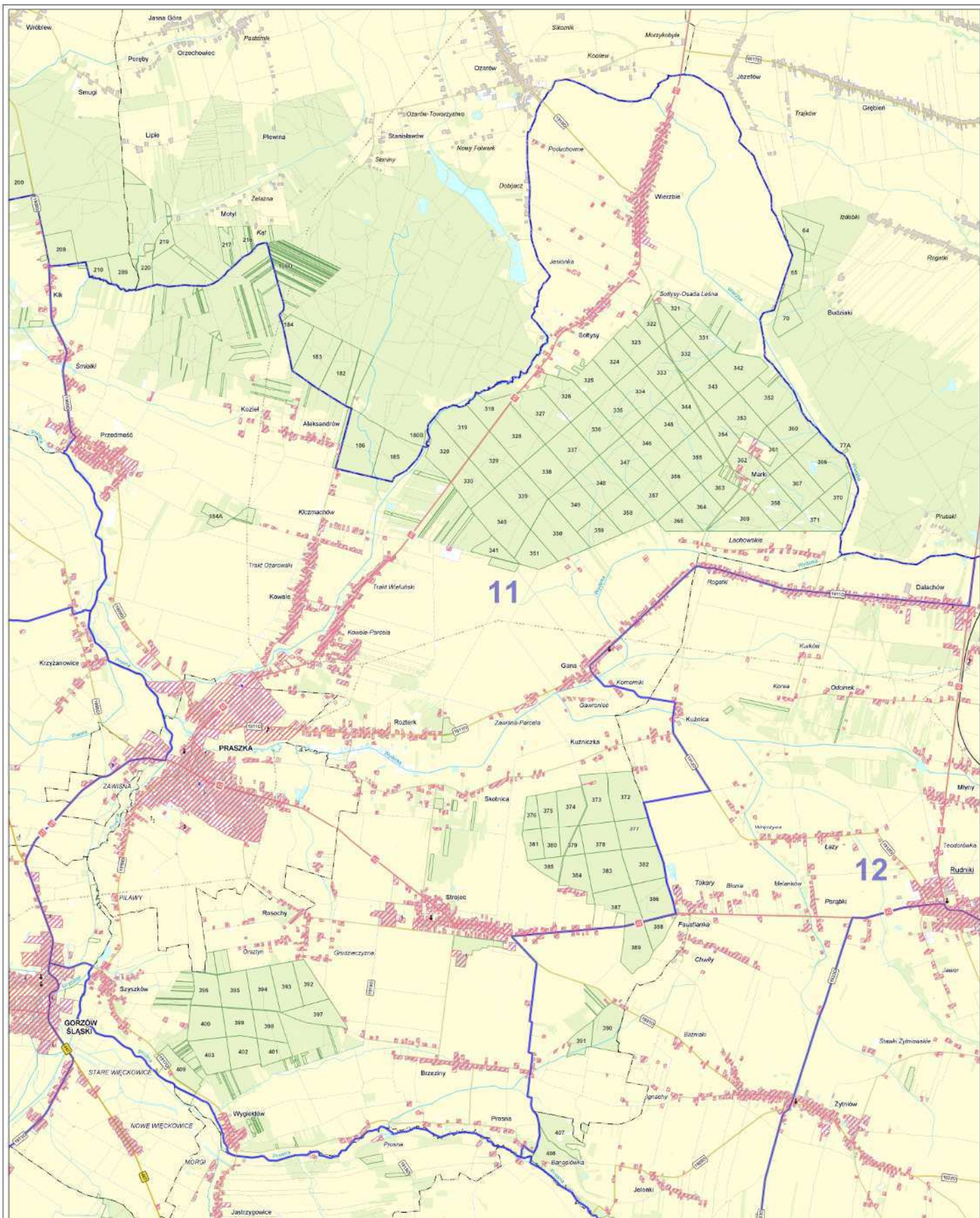


URZĄD MARSZAŁKOWSKI  
Województwa Opolskiego

Wzrostle prawa zarobkowe. Mapa jest załącznikiem do planu gospodarki przestrzennej województwa opolskiego. Wyniki z wyliczeń są wstępne i mogą ulec zmianie w zależności od zmian w danych i metodach obliczeń. Wyniki nie mają charakteru ostatecznego.

- OPOLE**
  - Miejski rejonik
  - Miejski powiat
- BRZEG**
  - Miejski rejonik
  - Miejski powiat
- PRASZKA**
  - Miejski rejonik
  - Miejski powiat
- WYSAKI**
  - Miejski rejonik
  - Miejski powiat
- WYBWAŁ**
  - Miejski rejonik
  - Miejski powiat
- WIEŚ**
  - Miejski rejonik
  - Miejski powiat
- WYSAKI**
  - Miejski rejonik
  - Miejski powiat
- WYBWAŁ**
  - Miejski rejonik
  - Miejski powiat
- WIEŚ**
  - Miejski rejonik
  - Miejski powiat
- WYSAKI**
  - Miejski rejonik
  - Miejski powiat
- WYBWAŁ**
  - Miejski rejonik
  - Miejski powiat
- WIEŚ**
  - Miejski rejonik
  - Miejski powiat





11

12

### Obwód łowiecki nr 11

Skala 1 : 25 000 1 cm = 250 m

© MARSZAŁEK WOJEWÓDZTWA OPOLSKIEGO

Wszelkie prawa zastrzeżone. Mapa ani żadna jej część bez pisemnej zgody wydawcy nie może być wykorzystywana w systemach odzwierciedlających bądź reprodukowana jakimkolwiek sposobem: fotograficznym, elektronicznym, mechanicznym lub innym.

<b>OPOLE</b> Miejsce województwa	Granica państwa	Linia kolejowa	Kościół	Budynek
<b>BRZEG</b> Miejsce powiatowe	Granica województwa	Autostrada	Zespół transformatorów	Składowisko odpadów
<b>PRASZKA</b> Miejsce	Granica powiatu	Droga krajowa	Turbina wiatrowa	Wyrzbiisko
<b>Pokoń</b> Władz gminna	Granica miasta lub gminy	Droga wojewódzka	Maszt nadzorny	Jezioro, staw
<b>Wysoka</b> Władz	Granica obwodu łowieckiego	Droga powiatowa, p. graniczna	Stacja paliw	Rzeka
<b>Sokolniki</b> Część miejscowości	Granica obwodu łowieckiego z numerem drogi	Droga gminna, gminna graniczna	Park krajoznawczy	Zakład przemysłowy
Numer obwodu łowieckiego	Numer drogi krajowej	Droga inna, niż graniczna	Rezerwat	Grunt leśny
Linia wypoczynkowa	Numer drogi wojewódzkiej	Zapora wodna	Oddział leśny	Grunt rolny
Teren wyłączony	Numer drogi powiatowej	Cmentarz		

Opracowanie kartograficzne 2019; K. Zięcina  
Zespół autorów: M. Aleksandrowicz, K. Kuras, K. Zięcina



URZĄD MARSZAŁKOWSKI  
Województwa Opolskiego

Stary Folwark



### Obwód łowiecki nr 12

Skala 1 : 25 000 1 cm = 250 m

© MARSZAŁEK WOJEWÓDZTWA OPOLSKIEGO

**OPOLE**

**BRZEG**

**PRASZKA**

**Pokoń**

**Wysoka**

**Sokolów**

**Wielka**

**Wielka**

**Wielka**

**Wielka**

- Miasto wojewódzkie
- Miasto powiatowe
- Miasto
- Władz gminna
- Wiesi
- Część miejscowości
- Numer obwodu łowieckiego
- Linia wysokiego napięcia
- Teren wyłączony

- Granica państwa
- Granica województwa
- Granica powiatu
- Granica miasta lub gminy
- Granica obwodu łowieckiego
- Miejscowościowy numer drogi
- Numer drogi krajowej
- Numer drogi wojewódzkiej
- Numer drogi powiatowej

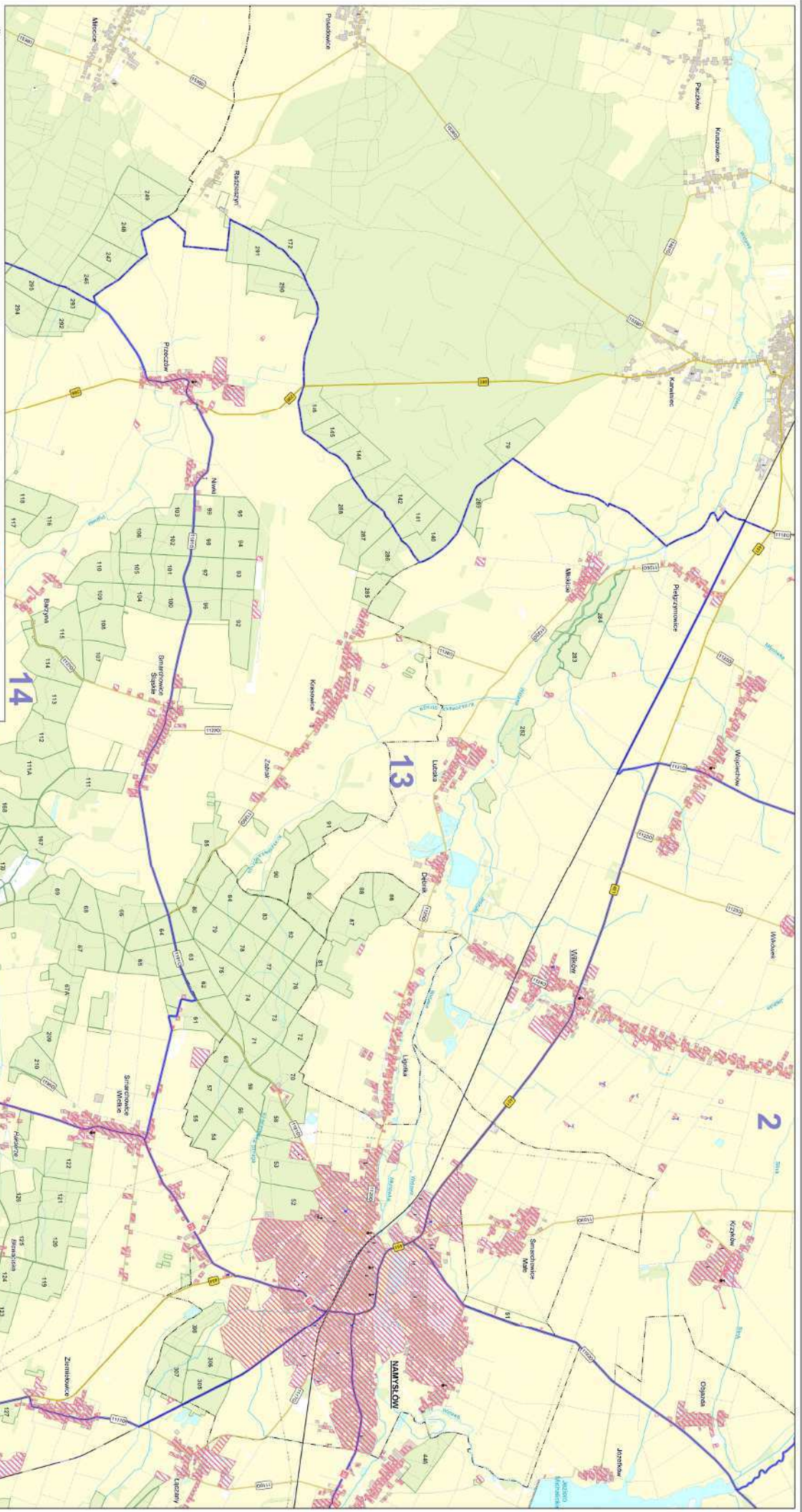
- Linia kolejowa
- Autostrada
- Droga krajowa
- Droga wojewódzka
- Droga powiatowa, p. graniczna
- Droga gminna, gminna graniczna
- Droga inna, inna graniczna
- Zapora wodna
- Cmentarz

- Kompleks przemysłowy
- Kościół
- Zespół transformatorów
- Turysta wiatrowa
- Maszt, nadajnik
- Stacja paliw
- Park krajobrazowy
- Rezerwat
- Oddział leśny
- Butyniec
- Składowisko odpadów
- Wyrębisko
- Jezioro, staw
- Rzeko
- Zaludnienie przemysłowe
- Grunt leśny
- Grunt rolny



URZĄD MARSZAŁKOWSKI  
Województwa Opolskiego

Opracowanie kartograficzne 2019: K. Zięcina  
Zespół autorów: M. Aleksandrowicz, K. Kuraś, K. Zięcina



**Obwód łowiecki nr 13**  
 Skala 1 : 25 000  
 1 cm = 250 m

© MARSZAŁEK WOJEWÓDZTWA OPOLA SĄDEGO

Wzrostle prawa zarobkowe. Mapa dla celów planowania gospodarki przestrzennej i ochrony środowiska. Wykazanie granic obszarów przeznaczonych do zabudowy, zagospodarowania i eksploatacji. Wykazanie granic obszarów przeznaczonych do zabudowy, zagospodarowania i eksploatacji. Wykazanie granic obszarów przeznaczonych do zabudowy, zagospodarowania i eksploatacji.

**OPOLE**  
 Miesto reprezentacji

**BRZEGA**  
 Miesto powiatowe

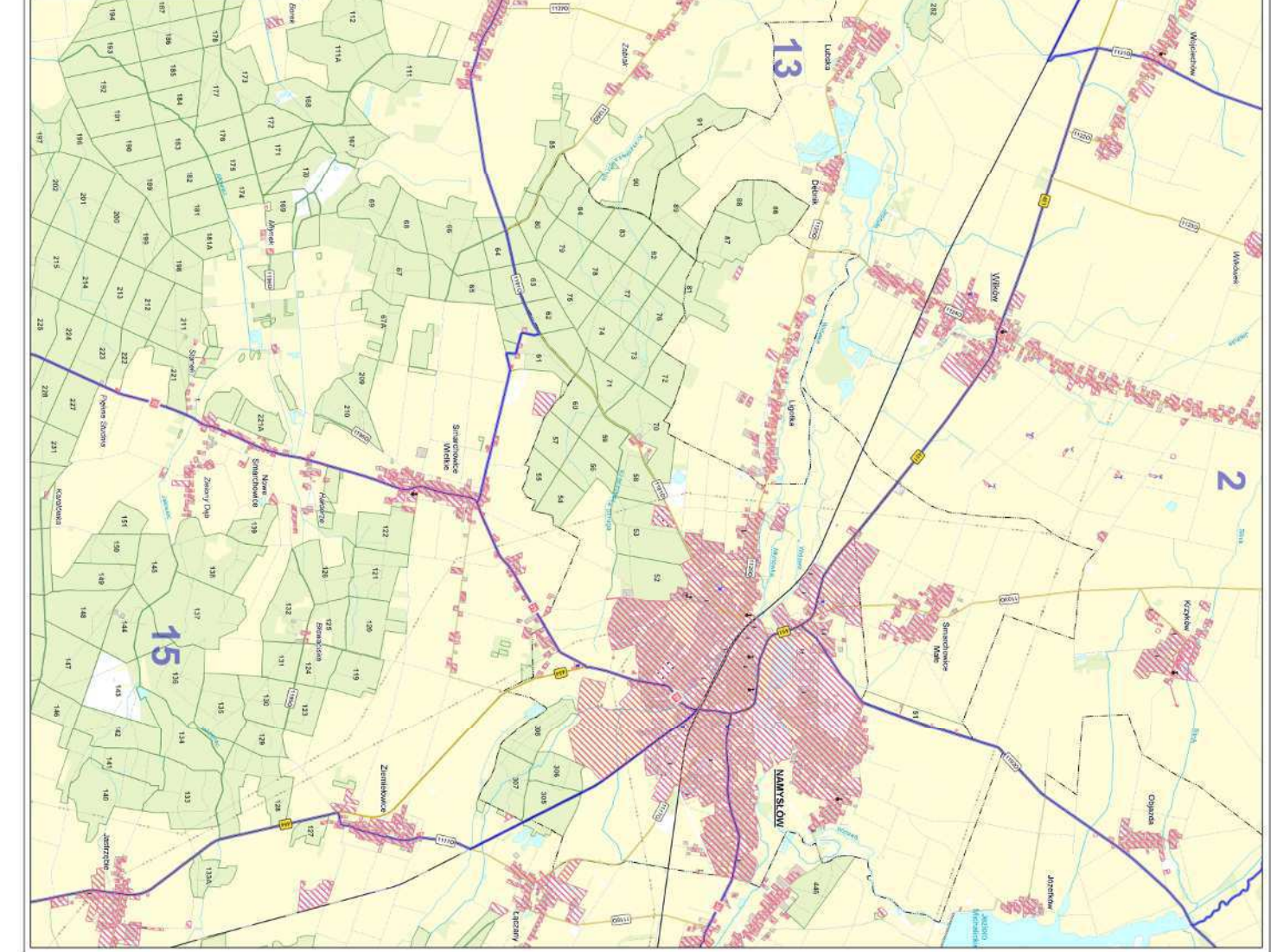
**PRASZKA**  
 Miesto

**Wąsosz**  
 Własność

**Wąsosz**  
 Własność

**Wąsosz**  
 Własność

**Wąsosz**  
 Własność



URZĄD MARSZAŁKOWSKI  
 Województwa Opolskiego

Wzrostle prawa zarobkowe. Mapa dla celów planowania gospodarki przestrzennej i ochrony środowiska. Wykazanie granic obszarów przeznaczonych do zabudowy, zagospodarowania i eksploatacji. Wykazanie granic obszarów przeznaczonych do zabudowy, zagospodarowania i eksploatacji. Wykazanie granic obszarów przeznaczonych do zabudowy, zagospodarowania i eksploatacji.

**OPOLE**  
 Miesto reprezentacji

**BRZEGA**  
 Miesto powiatowe

**PRASZKA**  
 Miesto

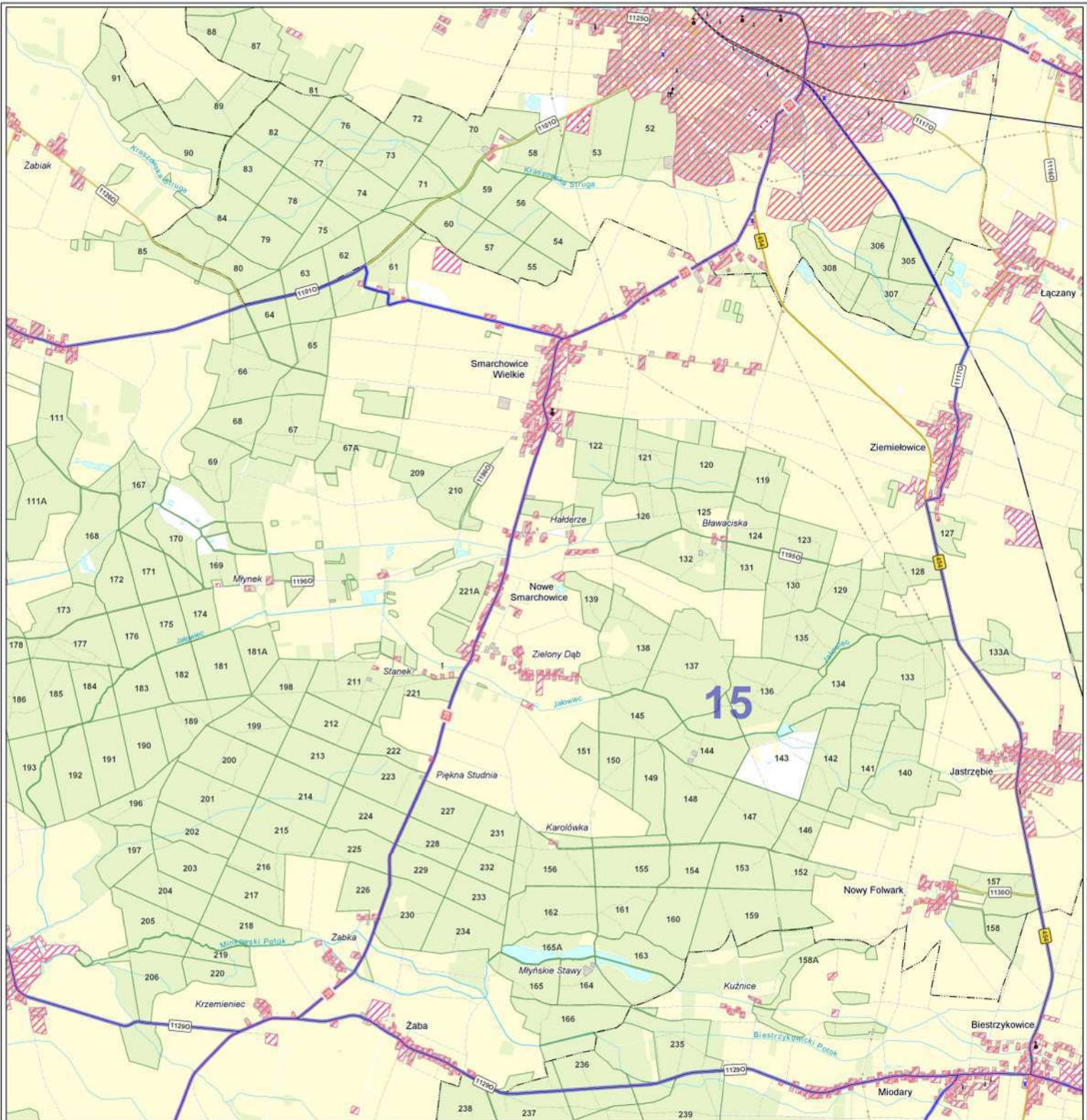
**Wąsosz**  
 Własność

**Wąsosz**  
 Własność

**Wąsosz**  
 Własność

**Wąsosz**  
 Własność





## Obwód łowiecki nr 15

Skala 1 : 25 000 1 cm = 250 m



© MARSZAŁEK WOJEWÓDZTWA OPOLSKIEGO



URZĄD MARSZAŁKOWSKI  
Województwa Opolskiego

Wszelkie prawa zastrzeżone. Mapa ani żadna jej część bez pisemnej zgody wydawcy nie może być wykorzystywana w systemach otwartych bądź reprodukowana jakimkolwiek sposobem: fotograficznym, elektronicznym, mechanicznym lub innym.

<b>OPOLE</b>	Miasto wojewódzkie		Granica państwa		Linia kolejowa		Komin przemysłowy		Budynek
<b>BRZEG</b>	Miasto powiatowe		Granica województwa		Autostrada		Kościół		Składowisko odpadów
<b>PRASZKA</b>	Miasto		Granica powiatu		Droga krajowa		Zespół transformatorów		Wyrobisko
<b>Pokój</b>	Wiesz gminna		Granica miasta lub gminy		Droga wojewódzka		Turbina wiatrowa		Jeziuro, staw
<b>Wysoka</b>	Wiesz		Granica obwodu łowieckiego		Droga powiatowa; p. gruntowa		Maszta, nadajnik		Rzeka
<b>Sokolniki</b>	Część miejscowości		Międzynarodowy numer drogi		Droga gminna; gminna gruntowa		Stacja paliw		Zabudowa
	82	Numer obwodu łowieckiego		45	Numer drogi krajowej		Park krajobrazowy		Zabudowa przemysłowa
		Linia wysokiego napięcia		123	Numer drogi wojewódzkiej		Rezerwat		Grunt leśny
		Teren wyłączony		10010	Numer drogi powiatowej		Oddział leśny		Grunt rolny

Opracowanie kartograficzne 2019: K. Zięcina  
Zespół autorski: M. Aleksandrowicz, K. Kuraś, K. Zięcina







## Obwód łowiecki nr 17

Skala 1 : 25 000 1 cm = 250 m



© MARSZAŁEK WOJEWÓDZTWA OPOLSKIEGO

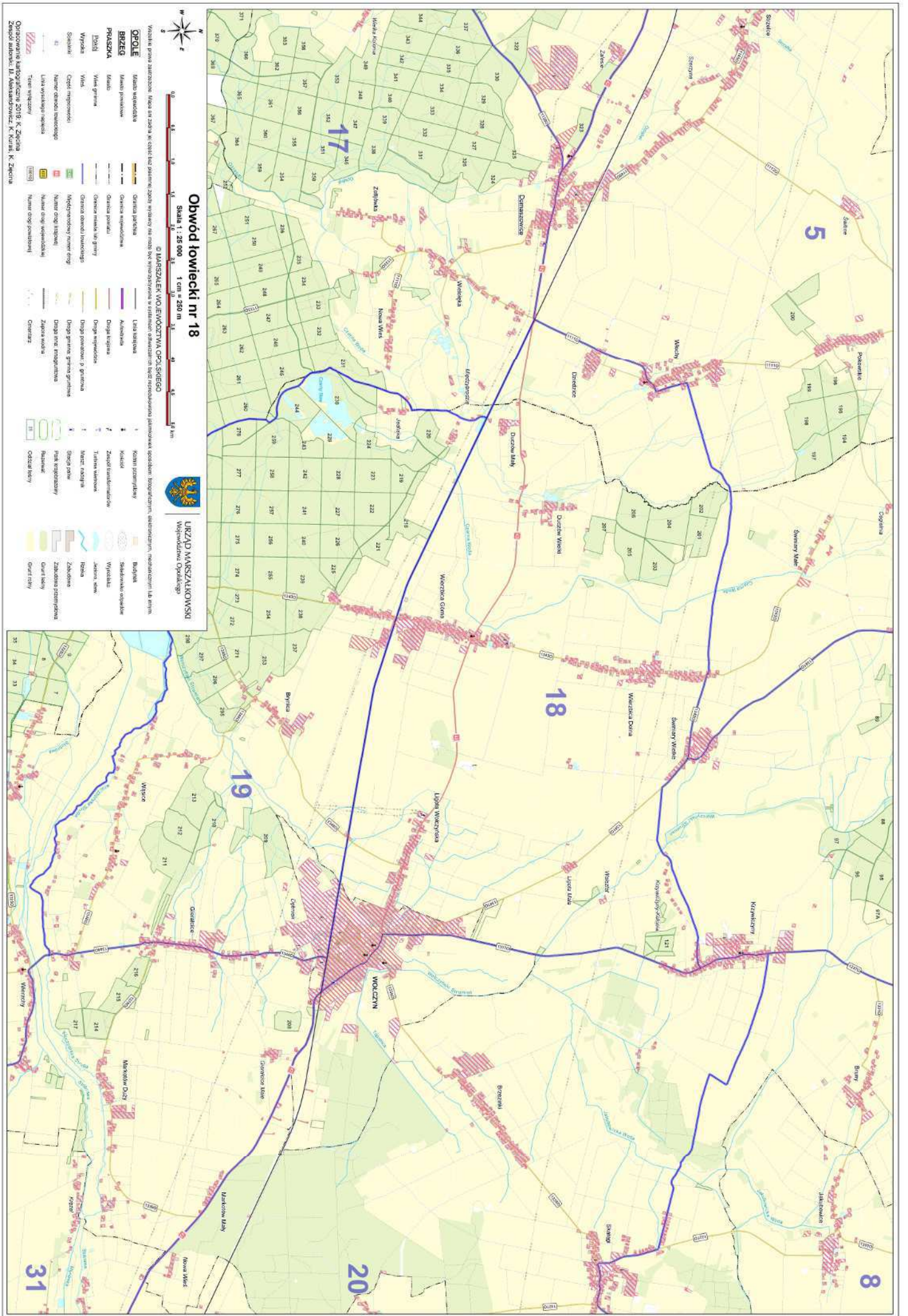


URZĄD MARSZAŁKOWSKI  
Województwa Opolskiego

Wszelkie prawa zastrzeżone. Mapa ani żadna jej część bez pisemnej zgody wydawcy nie może być wykorzystywana w systemach otwarczalnych bądź reprodukowana jakimkolwiek sposobem: fotograficznym, elektronicznym, mechanicznym lub innym.

<b>OPOLE</b>	Miasto wojewódzkie		Granica państwa		Linia kolejowa		Komin przemysłowy		Budynek
<b>BRZEG</b>	Miasto powiatowe		Granica województwa		Autostrada		Kościół		Składowisko odpadów
<b>PRASZKA</b>	Miasto		Granica powiatu		Droga krajowa		Zespół transformatorów		Wyrobiisko
<b>Pokój</b>	Wiesz gminna		Granica miasta lub gminy		Droga powiatowa		Turbina wiatrowa		Jezioro, staw
<b>Wysoka</b>	Wiesz		Granica obwodu łowieckiego		Droga gminna; gminna gruntowa		Maszta, nadajnik		Rzeka
<b>Sokolniki</b>	Część miejscowości		Międzynarodowy numer drogi		Droga inna; inna gruntowa		Stacja paliw		Zabudowa
	Numer obwodu łowieckiego		Numer drogi krajowej		Zapora wodna		Park krajobrazowy		Zabudowa przemysłowa
	Linia wysokiego napięcia		Numer drogi wojewódzkiej		Cmentarz		Rezerwat		Grunt leśny
	Teren wyłączony		Numer drogi powiatowej				Oddział leśny		Grunt rolny

Opracowanie kartograficzne 2019: K. Zięcina  
Zespół autorów: M. Aleksandrowicz, K. Kuraś, K. Zięcina



Skala 1 : 25 000  
1 cm = 250 m

**Obwód łowiecki nr 18**

© MARSZAŁEK WOJEWÓDZTWA OPOLA SŁONEGO



**URZĄD MARSZAŁKOWSKI**  
Województwa Opole

- Wskazanie prawa zarządczego. Mapa dla celów bud. planowania. Mapa wyznacza granice nieruchomości i ich części, a także wyznacza granice nieruchomości w składach nieruchomości i ich części. Mapa wyznacza granice nieruchomości i ich części, a także wyznacza granice nieruchomości w składach nieruchomości i ich części.
- OPOLE**  
Miejsce rolnicze  
Miejsce przemysłowe  
Miejsce mieszkalne
- PRZEKAZA**  
Miejsce rolnicze  
Miejsce przemysłowe  
Miejsce mieszkalne
- Woda**  
Woda powierzchniowa  
Woda podziemna  
Woda wód powierzchniowych
- Siatkowniki**  
Siatkownik  
Siatkownik
- Linie wyznaczenia**  
Linia rozgraniczenia  
Linia wyznaczenia
- Linie rozgraniczenia**  
Linia rozgraniczenia  
Linia rozgraniczenia
- Lecznictwo**  
Szpital  
Klinika  
Gabinet lekarski  
Gabinet stomatologiczny  
Gabinet ginekologiczny  
Gabinet pediatryczny  
Gabinet ortodontyczny  
Gabinet okulisty  
Gabinet otolaryngologiczny  
Gabinet kardiologiczny  
Gabinet dermatologiczny  
Gabinet alergologiczny  
Gabinet onkologiczny  
Gabinet radiologiczny  
Gabinet chirurgiczny  
Gabinet ortopedyczny  
Gabinet traumatologiczny  
Gabinet neurologiczny  
Gabinet psychiatryczny  
Gabinet psychologiczny  
Gabinet fizjoterapeutyczny  
Gabinet rehabilitacyjny  
Gabinet dietetyczny  
Gabinet farmaceutyczny  
Gabinet weterynaryjny  
Gabinet stomatologiczny  
Gabinet ortodontyczny  
Gabinet okulisty  
Gabinet otolaryngologiczny  
Gabinet kardiologiczny  
Gabinet dermatologiczny  
Gabinet alergologiczny  
Gabinet onkologiczny  
Gabinet radiologiczny  
Gabinet chirurgiczny  
Gabinet ortopedyczny  
Gabinet traumatologiczny  
Gabinet neurologiczny  
Gabinet psychiatryczny  
Gabinet psychologiczny  
Gabinet fizjoterapeutyczny  
Gabinet rehabilitacyjny  
Gabinet dietetyczny  
Gabinet farmaceutyczny  
Gabinet weterynaryjny
- Zakłady przemysłowe**  
Zakład przemysłowy  
Zakład przemysłowy
- Zakłady usługowe**  
Zakład usługowy  
Zakład usługowy
- Zakłady mieszkalne**  
Zakład mieszkalny  
Zakład mieszkalny
- Zakłady rekreacyjne**  
Zakład rekreacyjny  
Zakład rekreacyjny
- Zakłady kulturalne**  
Zakład kulturalny  
Zakład kulturalny
- Zakłady sportowe**  
Zakład sportowy  
Zakład sportowy
- Zakłady oświatowe**  
Zakład oświatowy  
Zakład oświatowy
- Zakłady społeczne**  
Zakład społeczny  
Zakład społeczny
- Zakłady religijne**  
Zakład religijny  
Zakład religijny
- Zakłady państwowe**  
Zakład państwowy  
Zakład państwowy
- Zakłady wojskowe**  
Zakład wojskowy  
Zakład wojskowy



## Obwód łowiecki nr 19

Skala 1 : 25 000 1 cm = 250 m



© MARSZAŁEK WOJEWÓDZTWA OPOLSKIEGO

Wszelkie prawa zastrzeżone. Mapa ani żadna jej część bez pisemnej zgody wydawcy nie może być wykorzystywana w systemach otwartych bądź reprodukowana jakimkolwiek sposobem: fotograficznym, elektronicznym, mechanicznym lub innym.

<b>OPOLE</b>	Miasto wojewódzkie		Granica państwa		Linia kolejowa		Komin przemysłowy		Budynek
<b>BRZEG</b>	Miasto powiatowe		Granica województwa		Autostrada		Kościół		Składowisko odpadów
<b>PRASZKA</b>	Miasto		Granica powiatu		Droga krajowa		Zespół transformatorów		Wyrobiisko
<b>Pokój</b>	Wiesz gminna		Granica miasta lub gminy		Droga powiatowa		Turbina wiatrowa		Jezioro, staw
<b>Wysoka</b>	Wiesz		Granica obwodu łowieckiego		Droga gminna; gminna gruntowa		Maszta, nadajnik		Rzeka
<b>Sokolniki</b>	Część miejscowości		Międzynarodowy numer drogi		Droga inna; inna gruntowa		Stacja paliw		Zabudowa
	Numer obwodu łowieckiego		Numer drogi krajowej		Zapora wodna		Park krajobrazowy		Zabudowa przemysłowa
	Linia wysokiego napięcia		Numer drogi wojewódzkiej		Cmentarz		Rezerwat		Grunt leśny
	Teren wyłączony		Numer drogi powiatowej				Oddział leśny		Grunt rolny

Opracowanie kartograficzne 2019: K. Zięcina  
Zespół autorski: M. Aleksandrowicz, K. Kuraś, K. Zięcina



URZĄD MARSZAŁKOWSKI  
Województwa Opolskiego

