



**Pani
Zuzanna Donath-Kasiura
Radna Województwa Opolskiego**

Dot: Odpowiedź na interpelację z dnia 29 września 2020 roku.

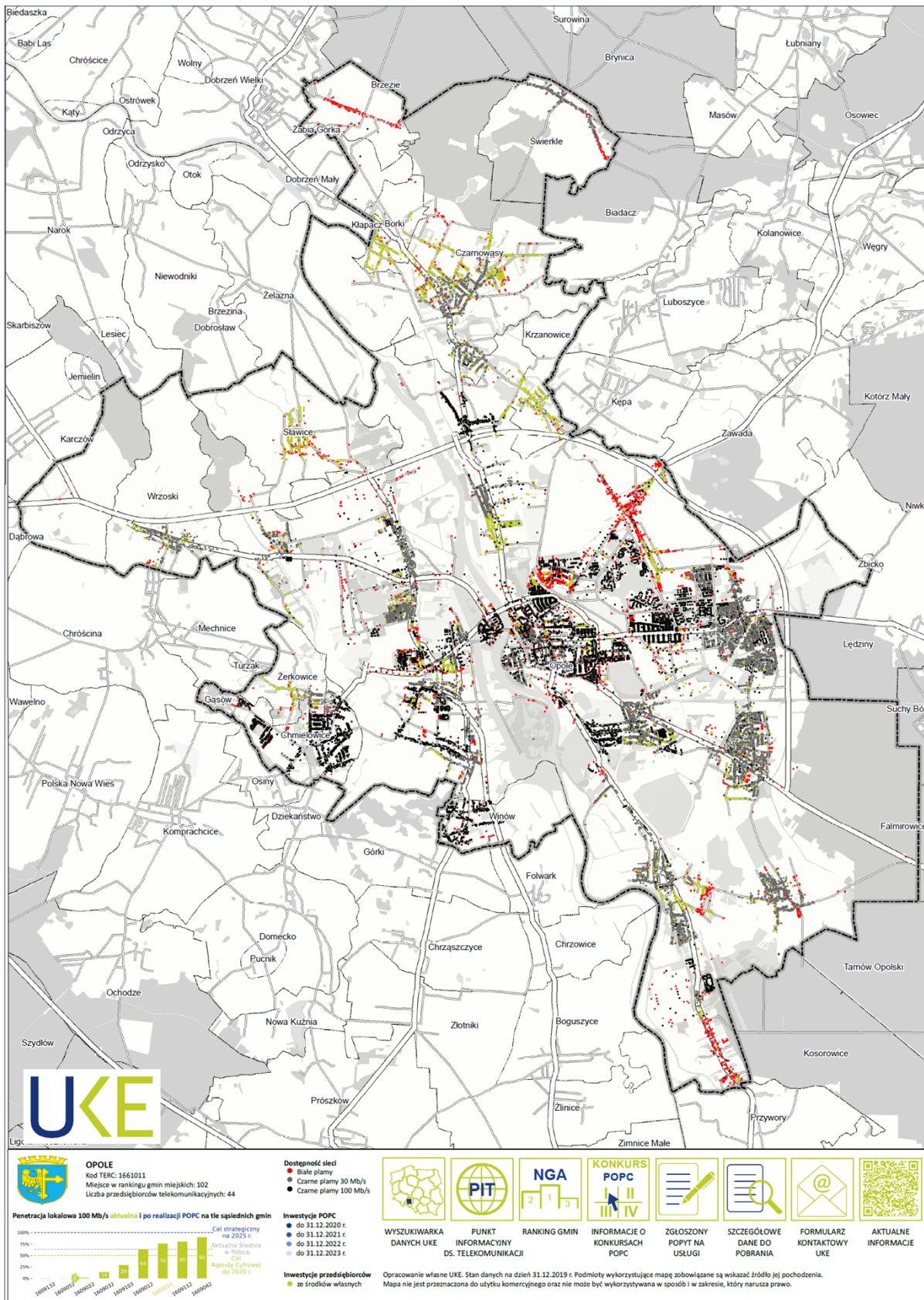
Szanowna Pani,

W odpowiedzi na interpelację z dnia 29 września 2020 roku dotyczącą dostępności do internetu i jakości połączeń dla mieszkańców województwa opolskiego niniejszym informuję, iż Opolszczyzna należy do regionów z dobrze rozwiniętą sieć szkieletową. Opolska infrastruktura szkieletowa należy do lepszych w kraju, a stopień pokrycia infrastrukturą zbliża się do 100 procent.

W Polsce dostęp do sieci internetowej, a w szczególności rozwój sieci i infrastruktury telekomunikacyjnej realizowany jest na podstawie Narodowego Planu Szerokopasmowego (NPS). Program ten powstał w odpowiedzi na przyjętą przez UE Europejską Agendę Cyfrową (EAC) będącą planem rozwoju ICT do końca 2020 roku. EAC zakłada, aby możliwość korzystania z Internetu szerokopasmowego miał każdy obywatel UE. Narodowy Plan Szerokopasmowy (NPS) jako zadanie rządowe został przyjęty przez Radę Ministrów w styczniu 2014 roku. W jego programie znalazły się rozwój sieci i infrastruktury telekomunikacyjnej oraz pobudzenie popytu na usługi dostępne o wysokich parametrach. NPS powiela także program unijnej Agendy, co do powszechnego dostępu do Internetu o prędkości co najmniej 30 Mb/s oraz doprowadzenia do wykorzystania usług dostępu o prędkości co najmniej 100 Mb/s przez 50 proc. gospodarstw domowych.

NPS w sposób kompleksowy odnosi się do rozwoju sieci szerokopasmowych w kraju, nie jest jednak jedynym dokumentem dedykowanym temu zagadnieniu. Istotny wkład w tym zakresie wnosi Plan dla 5G w Polsce. Strategia 5G dla Polski jest narzędziem umożliwiającym efektywne wdrożenie sieci 5G w Polsce, zapewniając obywatelom dostęp do nowych technologii, a przedsiębiorcom, działającym na naszym rynku, skuteczną przewagę konkurencyjną.

Do najbardziej aktualnych map przedstawiających zasięg sieci szerokopasmowej w Polsce należy udostępniony przez Urząd Komunikacji Elektronicznej *Atlas szerokopasmowego dostępu do internetu* (<https://mapbook.uke.gov.pl/>). Atlas zawiera mapy z danymi odnoszącymi się do granic administracyjnych gmin. Mapy zawierają odnośniki do stron internetowych, aplikacji webowych oraz arkuszy programu Excel z danymi szczegółowymi dotyczącymi wybranej gminy. Prezentowane dane są zgodne ze stanem na dzień 31 grudnia 2019 r. Dla województwa opolskiego przygotowano 71 szczegółowych map gmin prezentujących dostępność do sieci z zaznaczonymi białymi i czarnymi plamami dostępności do 30Mb/s i 100Mb/s. W załączeniu, dla przykładu, przedstawiono mapę dla gminy Opole.

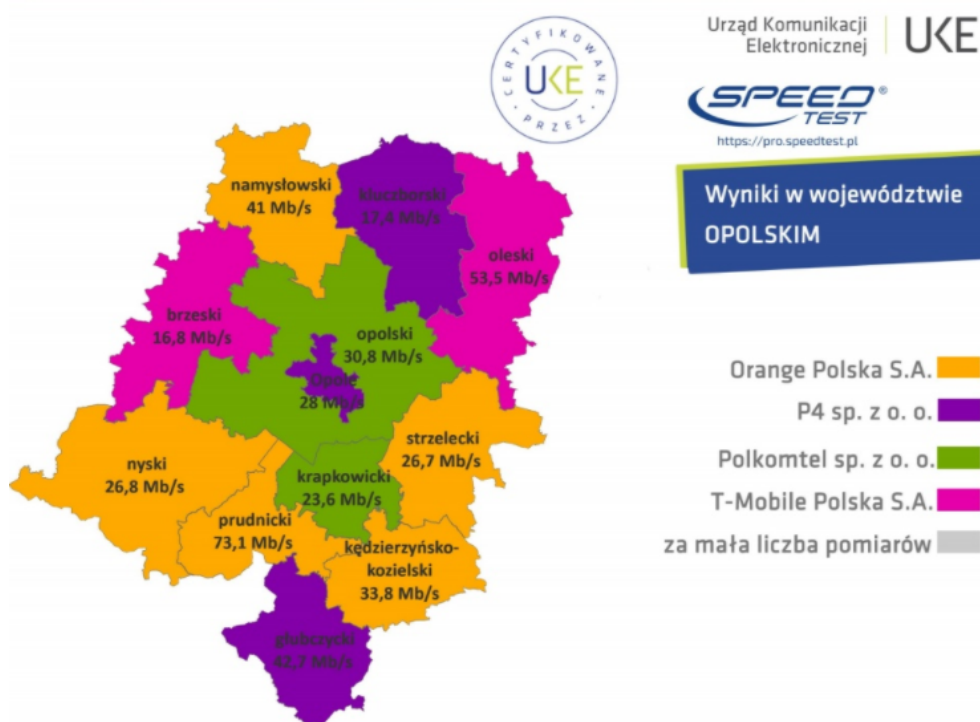


Mapa stanu pokrycia usługami szerokopasmowego dostępu do internetu - gmina Opole

Źródło: <https://mapbook.uke.gov.pl/>

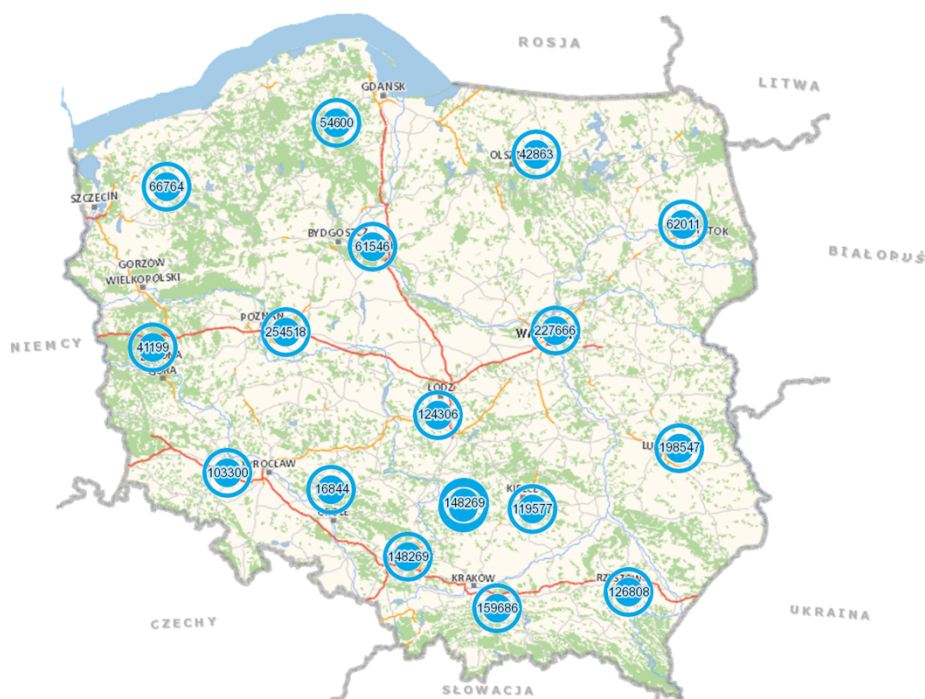
Atlas udostępniony przez Urząd Komunikacji Elektronicznej pozwala w szczególności znaleźć informacje o infrastrukturze szerokopasmowej – już istniejącej i tej, która powstanie w ramach Programu Operacyjnego Polska Cyfrowa. Do opracowania Atlasu zostały wykorzystane dane pochodzące m.in. z Systemu Informacyjnego o Infrastrukturze Szerokopasmowej (na tej podstawie wyznaczono czarne plamy), konsultacji społecznych białych plam prowadzonych przez Ministerstwo Cyfryzacji (wskazano punkty, dla których powstaną inwestycje ze środków własnych przedsiębiorców) oraz dane UKE i CPPC wykorzystywane w konkursach POPC.

Urząd Komunikacji Elektronicznej przygotował również raport z pomiarów szybkości Internetu w Polsce, przy pomocy narzędzia PRO Speed Test. Certyfikowany mechanizm monitorowania Internetu zaczął działać 1 grudnia 2018 roku. Od tego czasu przy jego użyciu wykonano ponad 440 tys. pomiarów, w tym prawie 30 tys. pomiarów certyfikowanych. Pozwoliło to przygotować ranking operatorów stacjonarnych i mobilnych. Poniżej przedstawiono wyniki pomiarów szybkości internetu mobilnego według powiatów województwa opolskiego.



Pomiar szybkości internetu mobilnego w województwie opolskim

Główny Urząd Geodezji i Kartografii opracował natomiast szczegółowe mapy inwestycji w szerokopasmowy dostęp do internetu, zarówno tych wykonanych, jak i w trakcie realizacji, realizowanych w ramach Programu Operacyjnego Polska Cyfrowa.



Mapa inwestycji w szerokopasmowy internet

Źródło: <https://capap.gugik.gov.pl/mapa/cppc/CPPC-internet/>

Urząd Komunikacji Elektronicznej jako instytucja wspierająca prowadzenie inwestycji w infrastrukturę dostępu do internetu dysponuje wiedzą dotyczącą „białych plam” znajdujących się w poszczególnych regionach. Obszary te dotyczą terenów wiejskich, do których – w pierwszej kolejności – kierowane są inwestycje. Region opolski w ostatnich latach został objęty wsparciem w ramach drugiego konkursu POPC. W wyniku jego rozstrzygnięcia realizowane są na terenie województwa opolskiego dwa projekty, które otrzymały dofinansowanie ze środków EFSI. Celem tych projektów jest wyeliminowanie terytorialnych różnic w możliwości dostępu do szerokopasmowego Internetu o wysokich przepustowościach oraz poprawa wykorzystania zaawansowanych TIK na wybranych obszarach interwencji. Założenia Narodowego Planu Szerokopasmowego tj.: budowa Ogólnopolskiej Sieci Edukacyjnej (OSE) oraz wykonanie projektów w ramach Programu Operacyjnego Polska Cyfrowa ma nastąpić z końcem 2020 roku.

Z poważaniem

Wicemarszałek Województwa Opolskiego

Zbigniew Kubalańca

Sprawę prowadzi: Piotr Jósko