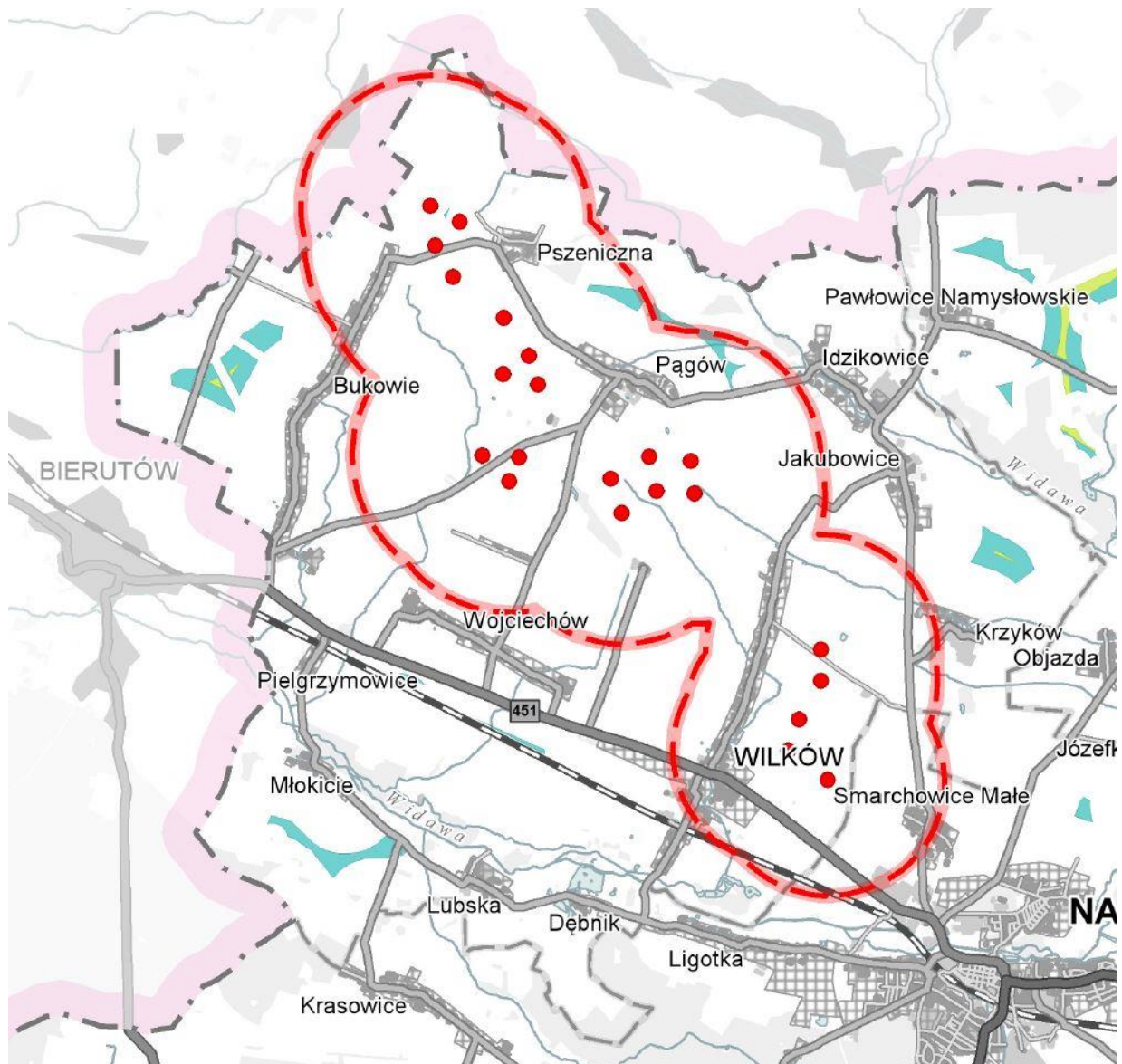




**Załącznik  
do Uchwały Nr 5103/2018  
Zarządu Województwa Opolskiego  
z dnia 26 lutego 2018 r.**

Wycinek mapy pt. „Obszary predysponowane do lokalizacji elektrowni wiatrowych – potencjał energetyczny obszaru”. Źródło: „Analiza możliwości lokalizacji elektrowni wiatrowych w województwie opolskim”, Urząd Marszałkowski Województwa Opolskiego, Opole 2017 r.



-  istniejące elektrownie wiatrowe
-  strefy wyłączone z lokalizacji zabudowy mieszkaniowej wokół istniejących elektrowni wiatrowych