



Opolski Ośrodek Doradztwa Rolniczego
INFORMUJE - DORADZA - SZKOLI

Sprawozdanie
z realizacji rocznego programu
działalności Opolskiego Ośrodka
Doradztwa Rolniczego w Łosiuwie
za 2013r.

Łosiów, styczeń 2014r.

Spis treści

1.	WSTĘP	3
2.	DZIAŁALNOŚĆ DORADCZA	9
3.	DZIAŁALNOŚĆ KSZTAŁCENIOWA	11
4.	DZIAŁALNOŚĆ INFORMACYJNA	17
5.	DZIAŁALNOŚĆ UPOWSZECHNIENIOWA	26
6.	ZADANIA WEWNĘTRZNE	36
7.	DZIAŁALNOŚĆ KOMERCYJNA	40

1. Wstęp

Opolski Ośrodek Doradztwa Rolniczego w Łosiuwie działa na podstawie Ustawy z dnia 22 października 2004r. o jednostkach doradztwa rolniczego (Dz.U. z 2013r. poz. 474).

Ośrodek jest wojewódzką samorządową osobą prawną.

Opolski Ośrodek Doradztwa Rolniczego w Łosiuwie podlega Zarządowi Województwa Opolskiego.

Do zakresu działania Opolskiego Ośrodka Doradztwa Rolniczego w Łosiuwie należy:

1. prowadzenie szkoleń dla rolników i innych mieszkańców obszarów wiejskich dotyczących:
 - a) stosowania nowoczesnych metod agrotechnicznych, hodowli oraz przetwórstwa rolno-spożywczego,
 - b) rozwiązywania problemów technologicznych i organizacyjno-ekonomicznych gospodarstw rolnych,
 - c) rachunkowości w gospodarstwach rolnych,
 - d) rolnictwa ekologicznego,
 - e) rozwoju przedsiębiorczości na obszarach wiejskich,
 - f) unowocześniania wiejskiego gospodarstwa domowego,
 - g) ubiegania się o przyznanie pomocy finansowanej lub współfinansowanej ze środków pochodzących z funduszy Unii Europejskiej lub innych instytucji krajowych lub zagranicznych,
 - h) modernizacji gospodarstw rolnych, poprawy jakości artykułów rolno-spożywczych i ich przetwórstwa oraz wzmocnienia pozycji rolników na rynku,
 - i) zarządzania gospodarstwem rolnym,
 - j) promocji produktów lokalnych i regionalnych;
2. prowadzenie działalności informacyjnej wspierającej rozwój produkcji rolniczej;
3. prowadzenie działalności w zakresie podnoszenia kwalifikacji zawodowych rolników i innych mieszkańców obszarów wiejskich;
4. udzielanie pomocy rolnikom i innym mieszkańcom obszarów wiejskich w zakresie sporządzania dokumentacji niezbędnej do uzyskania pomocy finansowanej lub współfinansowanej ze środków pochodzących z funduszy Unii Europejskiej lub innych instytucji krajowych lub zagranicznych;
5. prowadzenie analizy rynku artykułów rolno-spożywczych i środków produkcji oraz gromadzenie i upowszechnianie informacji rynkowych w tym zakresie;
6. prowadzenie doświadczalnictwa odmianowego w ramach Porejestrowego Doświadczalnictwa Odmianowego i Rolniczego;
7. upowszechnianie systemów produkcji rolniczej przyjaznych dla środowiska;
8. podejmowanie działań na rzecz zachowania dziedzictwa kulturowego i przyrodniczego wsi, ekologicznego i funkcjonalnego urządzania gospodarstw rolnych;

9. upowszechnianie rozwoju agroturystyki i turystyki wiejskiej oraz prowadzenie promocji wsi jako atrakcyjnego miejsca wypoczynku;
10. współdziałanie w realizacji zadań wynikających z programów rolno-środowiskowych oraz programów działań mających na celu ograniczenie odpływu azotu ze źródeł rolniczych;
11. prowadzenie analizy przemian w zakresie poziomu i jakości produkcji rolniczej i funkcjonowania gospodarstw rolnych oraz upowszechnianie wyników tych analiz w pracy doradczej;
12. prowadzenie zagadnień dotyczących odnawialnych źródeł energii;
13. prowadzenie działań związanych z aktywizacją mieszkańców na terenach wiejskich z uwzględnieniem promocji zdrowego stylu życia;
14. prowadzenie upowszechniania znajomości przepisów ustawy o ochronie zwierząt wśród rolników województwa opolskiego.

W ramach doradztwa rolniczego Ośrodek wykonuje odpłatnie usługi w zakresie:

1. prowadzenia:
 - a) ksiąg rachunkowych i dokumentacji niezbędnej w rachunkowości w gospodarstwach rolnych,
 - b) działalności promocyjnej gospodarstw rolnych, w szczególności agroturystycznych lub ekologicznych,
 - c) kursów przygotowujących do uzyskania tytułów kwalifikacyjnych w zawodach przydatnych do prowadzenia działalności rolniczej,
 - d) działalności:
 - wydawniczej,
 - poligraficznej,
 - laboratoryjnej,
 - hotelarskiej i gastronomicznej,
 - szkoleniowej niezwiązanej z realizacją zadań, o których mowa w §2 Ustawy z dnia 22 października 2004r. o jednostkach doradztwa rolniczego
2. udostępnianiu pomieszczeń i innych składników majątkowych;
3. świadczeniu usług telekomunikacyjnych, teleinformatycznych i informatycznych;
4. organizacji targów, wystaw, pokazów, konferencji i innych przedsięwzięć upowszechniających wiedzę rolniczą, nowe technologie produkcji i promujących produkty i wyroby przetwórstwa rolno-spożywczego;
5. sporządzaniu:
 - a) opracowań oceny możliwości inwestycyjnych gospodarstw rolnych,
 - b) analiz i opracowań ekonomicznych, finansowych i technologicznych,

- c) oceny użyteczności maszyn rolniczych,
 - d) planów nawozowych lub planów przechowalnictwa nawozów naturalnych,
 - e) planów rolno-środowiskowych,
 - f) planów przestawienia gospodarstwa rolnego na produkcję metodami ekologicznymi lub planów produkcji w gospodarstwach ekologicznych;
6. wypełnianiu wniosków lub innych dokumentów niezbędnych do ubiegania się o przyznanie pomocy finansowanej lub współfinansowanej ze środków pochodzących z funduszy Unii Europejskiej lub innych instytucji krajowych i zagranicznych.

Opolski Ośrodek Doradztwa Rolniczego w Łosiuwie w zakresie swego działania współpracuje z:

- a. Samorządem Województwa Opolskiego, w tym Regionalnym Sekretariatem Krajowej Sieci Obszarów Wiejskich
- b. Agencją Restrukturyzacji i Modernizacji Rolnictwa;
- c. Agencją Rynku Rolnego;
- d. Agencją Nieruchomości Rolnych;
- e. Kasą Rolniczego Ubezpieczenia Społecznego oraz Zakładem Ubezpieczeń Społecznych;
- f. bankami, w szczególności bankami spółdzielczymi, bankami zrzeszającymi banki spółdzielcze oraz izbą gospodarczą;
- g. izbami rolniczymi i Krajową Radą Izb Rolniczych;
- h. regionalnymi zarządami gospodarki wodnej;
- i. placówkami oświatowymi w zakresie prowadzenia szkoleń zawodowych wynikających z potrzeb lokalnego rynku pracy;
- j. lokalnymi i regionalnymi organizacjami wspierania przedsiębiorczości;
- k. szkołami, szkołami wyższymi, jednostkami badawczo-rozwojowymi i placówkami naukowymi Polskiej Akademii Nauk;
- l. organami administracji rządowej i jednostkami samorządu terytorialnego;
- m. związkami zawodowymi i społeczno-zawodowymi organizacjami rolników;
- n. zagranicznymi instytucjami doradztwa rolniczego i zagranicznymi instytucjami wspomagającymi rozwój gospodarstw rolnych i obszarów wiejskich;
- o. stowarzyszeniami działającymi na obszarach wiejskich;
- p. mediami publicznymi, tj. prasą, radiem i telewizją.



Przy Opolskim Ośrodku Doradztwa Rolniczego w Łosiuwie działa Rada Społeczna Doradztwa Rolniczego, która jest organem opiniodawczo-doradczym Dyrektora. W skład Rady wchodzi 11 członków i są to przedstawiciele:

a) Sejmiku Województwa Opolskiego:

- Józef Śliwa
- Wiesław Kryniowski

b) Izby Rolniczej w Opolu:

- Herbert Czaja – v-ce Przewodniczący Rady
- Marek Froelich

c) Szkół wyższych i jednostek badawczo-rozwojowych:

- Prof. dr hab. inż. Marek Tukiendorf - Politechnika Opolska – Przewodniczący Rady

d) Szkół ponadgimnazjalnych kształcących dla potrzeb rolnictwa:

- Dorota Curyło - Zespół Szkół Centrum Kształcenia Rolniczego im. Władysława Szafera w Głubczycach
- Anna Radaczyńska - Zespół Szkół Centrum Kształcenia Rolniczego im. ks. dr Jana Dzierżona w Bogdańczowicach

e) Związków zawodowych rolników:

- Danuta Bajak - Opolski Związek Rolników i Organizacji Społecznych – Sekretarz
- Krzysztof Opala - NSZZ Rolników Indywidualnych „Solidarność”
- Roman Grubiak - Związek Zawodowy Rolnictwa „Samoobrona”
- Grzegorz Oliwa - Związek Zawodowy Centrum Narodowe Młodych Rolników.

Misją Opolskiego Ośrodka Doradztwa Rolniczego w Łosiuwie jest upowszechnianie wiedzy wśród rolników i mieszkańców wsi w zakresie rolnictwa i rozwoju obszarów wiejskich.

Cele strategiczne:

- dążenie do wysokich standardów świadczonych usług doradczych i szkoleniowych na rzecz producentów rolnych i mieszkańców obszarów wiejskich,
- osiągnięcie trwałej przewagi konkurencyjnej w obszarze obsługi klientów i aktywnej sprzedaży usług oferowanych przez Opolski Ośrodek Doradztwa Rolniczego w Łosiuwie,
- popularyzowanie rolnictwa innowacyjnego i odnawialnych źródeł energii.

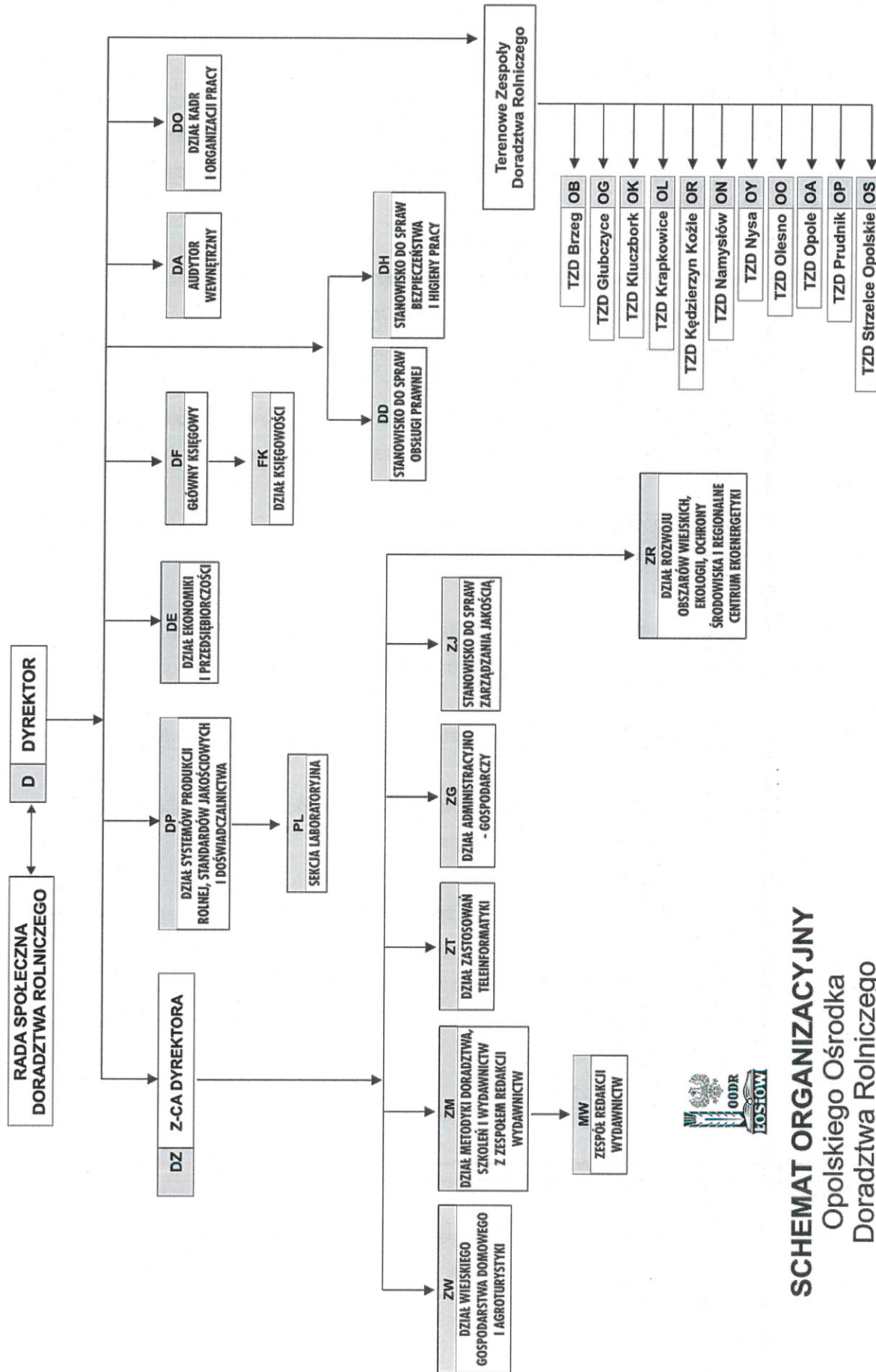
Cele operacyjne:

- upowszechnianie wśród rolników wiedzy i umiejętności na rzecz poprawy efektywności produkcji roślinnej i zwierzęcej z wykorzystaniem różnych form i metod doradczych,
- stopniowa integracja społeczności producentów rolnych ukierunkowana na wzajemne współdziałanie w obszarze tego samego rynku,
- podnoszenie poziomu zarządzania gospodarstwem rolnym oraz poprawa konkurencyjności gospodarstw,
- przygotowanie rolników do korzystania z mechanizmów Wspólnej Polityki Rolnej,

- wspieranie rozwoju obszarów wiejskich w zakresie ekologii i ochrony środowiska,
- podnoszenie wiedzy w zakresie innowacyjności i przedsiębiorczości na obszarach wiejskich
- wsparcie integracji społeczności wiejskich,
- wielofunkcyjny zrównoważony rozwój obszarów wiejskich,
- podnoszenie poziomu kwalifikacji zawodowych rolników i mieszkańców obszarów wiejskich,
- zapewnienie fachowych informacji z obszaru rolnictwa i zagadnień związanych z rozwojem obszarów wiejskich,
- doskonalenie struktury organizacyjnej Ośrodka,
- usprawnianie obiegu informacji i systemów wewnętrznej komunikacji,
- audyt jako instrument wspomagający zarządzanie Ośrodkiem,
- prowadzenie racjonalnej polityki zatrudnienia i doskonalenia zawodowego pracowników, ponadto koordynacja oraz zapewnienie systemu przepływu informacji i realizacji zadań komórek organizacyjnych. Nadzór nad prawidłowym prowadzeniem procedur zamówień publicznych, realizowaniem systemu kontroli zarządczej oraz ochroną danych osobowych w Ośrodku,
- budowanie świadomości marketingowej wśród pracowników Ośrodka oraz instrumentów marketingowych oddziaływania na klientów,
- e- OODR,
- Ośrodek przyjazny historii naturalnej – rewitalizacja parku przypałacowego,
- poszukiwanie źródeł finansowania Ośrodka ze środków krajowych i Unii Europejskiej.

W skład Opolskiego Ośrodka Doradztwa Rolniczego wchodzi następujące komórki organizacyjne:

- Dział Systemów Produkcji Rolnej, Standardów Jakościowych i Doświadczalnictwa, w skład którego wchodzi sekcja Laboratoryjna,
- Dział Ekonomiki i Przedsiębiorczości,
- Dział Rozwoju Obszarów Wiejskich, Ekologii, Ochrony Środowiska i Regionalne Centrum Ekoenergetyki,
- Dział Wiejskiego Gospodarstwa Domowego i Agroturystyki,
- Dział Metodyki Doradztwa, Szkoleń i Wydawnictw z Zespołem Redakcji Wydawnictw,
- Dział Zastosowań Teleinformatyki,
- Dział Administracyjno-Gospodarczy,
- Dział Księgowości,
- Dział Kadr i Organizacji Pracy,
- Stanowisko do Spraw Obsługi Prawnej,
- Stanowisko do Spraw Bezpieczeństwa i Higieny Pracy, Ppoż. i świadczeń socjalnych,
- Stanowisko do Spraw Zarządzania Jakością,
- Audytor Wewnętrzny,
- Terenowe Zespoły Doradztwa.



SCHEMAT ORGANIZACYJNY

Opolskiego Ośrodka Doradztwa Rolniczego



Stan na dzień 3.12.2013 r.

2. Działalność doradcza

W ramach działalności doradczej (BZ – 21.7.1.1.) Opolski Ośrodek Doradztwa Rolniczego w Łosiowie realizował działania ukierunkowane w szczególności na udzielaniu porad i konsultacji producentom rolnym i mieszkańcom obszarów wiejskich z zakresu:

- systemów produkcji rolnej,
- ekonomiki rolnictwa,
- przedsiębiorczości,
- rozwoju obszarów wiejskich,
- ekologii, ochrony środowiska,
- odnawialnych źródeł energii,
- wiejskiego gospodarstwa domowego,
- agroturystyki,
- edukacji, podnoszenia i zdobywania kwalifikacji zawodowych.

Prowadzono gospodarstwa wdrożeniowe, które służą jako baza dydaktyczna praktycznego doradztwa rolniczego. W gospodarstwach prowadzona jest rachunkowość rolnicza, a wyniki służą rolnikowi do podejmowania decyzji organizacyjnych i inwestycyjnych. Wyniki ekonomiczno-produkcyjne w poszczególnych kierunkach produkcji rolnej wykorzystywane są dla celów doradczych.

Kierunki produkcji rolnej gospodarstw wdrożeniowych pogrupowano w trzech kategoriach:

- gospodarstwa nastawione na produkcję mleka i żywca wołowego
- gospodarstwa nastawione na produkcję żywca wieprzowego
- gospodarstwa wielokierunkowe i roślinne.

Współpracowano z kołami gospodyń wiejskich oraz stowarzyszeniami działającymi na obszarach wiejskich województwa opolskiego.



Wyniki zrealizowanych prac w ramach działalności doradczej

BZ	Zadanie	Plan OODR	Wykonanie OODR	W tym wykonanie specjalści zakładowi	W tym wykonanie TZD											Komórka org. odp. za zadanie	
					Brzeg	Głubczyce	Kędzierzyn-Koźle	Kluczbork	Krapkowice	Namysłów	Nysa	Olesno	Opole	Prudnik	Strzelce Opolskie		TZD razem
21.7.1.1.	Porady i konsultacje	19855	31887	6284	2241	1511	1591	1994	1939	4154	2221	1587	3587	2135	2643	25603	OODR
21.7.1.2.	Prowadzenie gospodarstw wdrożeniowych	43	43		2	4	3	4	4	6	5	4	4	4	3	43	DE
21.7.1.3.	Programowe, długookresowe wspieranie doradcze kół gospodyń wiejskich oraz stowarzyszeń działających na obszarach wiejskich	68	84	4	6	19	8	5	5	5	7	5	10	5	5	80	ZW



3. Działalność kształceniowa

Zadania realizowane przez Opolski Ośrodek Doradztwa Rolniczego w Łosiosie w ramach działalności kształceniowej (BZ - 21.7.1.2.) skupiały się przede wszystkim na:

- prowadzeniu działalności w zakresie edukacji, podnoszenia i zdobywania kwalifikacji zawodowych rolników i mieszkańców obszarów wiejskich poprzez organizację szkoleń specjalistycznych, wyjazdów szkoleniowych oraz Olimpiady Młodych Producentów Rolnych, prowadzenie biblioteki zakładowej,
- działaniach zmierzających do poprawy efektywności i konkurencyjności gospodarstw rolnych poprzez organizację konferencji pszczelarskiej, szkolenia dla producentów warzyw, warsztatów nt. produkcji energii odnawialnej, seminarium dotyczącego rolnictwa ekologicznego,
- ocenie możliwości rozwoju gospodarstw poprzez analizę wyników opracowań w gospodarstwach wdrożeniowych i lustrację zadań wdrożeniowych,
- wielofunkcyjnym zrównoważonym rozwoju obszarów wiejskich oraz wsparciu integracji społeczności wiejskich poprzez: Wojewódzki Krajowy zlot dzieci i młodzieży z Klubów 4H, seminarium „Program rolnośrodowiskowy” dla rolników i doradców i konkurs na najpiękniejsze stoisko podczas Wiosny Kwiatów.
- wspieraniu rozwoju agroturystyki i turystyki wiejskiej, zachowaniu dziedzictwa kulturowego Opolszczyzny ze szczególnym uwzględnieniem dziedzictwa kulinarnego, aktywizacji społeczności do rozwoju postaw prozdrowotnych poprzez organizację seminariów, wyjazdu studyjnego, wykładów, pokazów, konkursów, stoisk informacyjnych, artykułów oraz szkoleń.



Wyniki zrealizowanych prac w ramach działalności kształceniowej

BZ	Zadanie	Metoda pracy	Jednostka odniesienia	Plan OODR	Wykonanie OODR	W tym wykonanie specjalistyci zakładowi	W tym wykonanie TZD											Komórka org. odp. za zadanie	
							Brzeg	Głubczyce	Kędzierzyn-Koźle	Kluczbork	Krapkowitz	Namysłów	Nysa	Olesno	Opole	Prudnik	Strzelce Opolskie		TZD razem
Prowadzenie działalności w zakresie edukacji, podnoszenia i zdobywania kwalifikacji zawodowych rolników i mieszkańców obszarów wiejskich																			
21.7.1.2.1.	Dokształcenie zawodowe rolników i mieszkańców obszarów wiejskich w różnych formach	szkolenie	1 szkolenie	77	109	1	6	7	9	15	8	13	2	13	10	15	10	108	ZM
21.7.1.2.1.		wyjazd szkoleniowy	1 wyjazd	60	82		2	4	7	6	5	5	7	24	1	11	10	82	ZM
21.7.1.2.1.		kurs	1 kurs	1															ZM
21.7.1.2.2.		konkurs	1 konkurs	1 konkurs	1	1	1												DH
21.7.1.2.3.		konkurs	1 konkurs	1 konkurs	1	1	1												DH
21.7.1.2.4.	Olimpiada Młodych Producentów Rolnych	olimpiada	1 olimpiada	12	12	1	1	1	1	1	1	1	1	1	1	1	1	11	ZM
21.7.1.2.5.		samokształcenie	1 rok	1	1	1													MW
Działania zmierzające do poprawy efektywności i konkurencyjności gospodarstw rolnych																			
21.7.1.2.6.	Szkolenie: Prezentacja doświadczeń PDOIR i nowości na polu doświadczalnym OODR podczas DOD	szkolenie	1 szkolenie	1	1	1													DP
21.7.1.2.6.		warsztaty	1 warsztaty	1	1	1													
21.7.1.2.7.	EuroRaps	konferencja	1 konferencja	1	1	1													DP
21.7.1.2.7.		warsztaty	1 warsztaty	1	1	1													DP
21.7.1.2.8.	Dzień Buraka	szkolenie	1 szkolenie	1	1	1													DP
21.7.1.2.9.		konferencja	1 konferencja	1	1	1													DP
21.7.1.2.9.	Dzień Kukurydzy	warsztaty	1 warsztaty	1	1	1													DP
21.7.1.2.10.		wyjazd	1 wykład	3	7	7													DP
21.7.1.2.11.	Konferencja	konferencja	1	1	2	2													DP

BZ	Zadanie	Metoda pracy	Jednostka odniesienia	Plan OODR	Wykonanie OODR	W tym wykonanie specjalności zakładowi	W tym wykonanie TZD											Komórka org. odp. za zadanie					
							Brzeg	Głubczyce	Kędzierzyn-Koźle	Kluczbork	Krapkowice	Namyśłów	Nysa	Olesno	Opole	Prudnik	Strzece Opolskie		TZD razem				
21.7.1.2.12.	pszczelarska Chów i hodowla trzody chlewnej	seminarium	1 konferencja	1	1	1													DP				
21.7.1.2.13.	Szkolenie dla producentów warzyw	szkolenie	1 szkolenie	1	1	1													ZR				
21.7.1.2.14.	„Nowoczesna produkcja owoców”	seminarium	1 seminarium	1	1	1													ZR				
21.7.1.2.15.	„Podstawy rolnictwa ekologicznego”	kurs	1 kurs	1															ZR				
21.7.1.2.16.	„Produkcja energii odnawialnej”	warsztaty	1 warsztaty	1	17	1										1	4	1	1	5	17	ZR	
21.7.1.2.17.	„Współczesne rolnictwo ekologiczne”	seminarium	1 seminarium	1	1	1																	ZR
Działania na rzecz rozwoju odnawialnych źródeł energii oraz edukacji na temat nowoczesnego budownictwa i kształtowania krajobrazu																							
21.7.1.2.18.	„OZE dla domu i biznesu”	konferencja	1 konferencja	1	1	1																	ZR
21.7.1.2.19.	„Rozwój OZE a ochrona środowiska”	seminarium	1 seminarium	1	1	1																	ZR
Ocena możliwości rozwoju gospodarstw																							
21.7.1.2.20.	Omówienie wyników opracowań w gospodarstwach wdrożeniowych	szkolenie	1 analiza	43	43	2	4	3	4	4	4	6	5	4	3	4	4	4	4	4	4	43	DE
21.7.1.2.21.	Lustracje wdrożeń	wdrożenie	1 lustracja	690	674	16	60	65	72	62	67	66	64	52	25	71	54	658					DP/ZR
Wielofunkcyjny zrównoważony rozwój obszarów wiejskich. Wsparcie integracji społeczności wiejskich.																							
21.7.1.2.22.	„Kryształowa Koniczyna - Najaktywniejszy lider społeczności wiejskiej (etap wojewódzki konkursu)”	konkurs	1 konkurs	1	1	1																	ZR
21.7.1.2.23.	Wojewódzki zlot dzieci i młodzieży z Klubów 4H	szkolenie	1 szkolenie	1	1	1																	ZR

BZ	Zadanie	Metoda pracy	Jednostka odniesienia	Plan OODR	Wykonanie OODR	W tym wykonanie specjalistów zakładowi	W tym wykonanie TZD										Komórka org. odp. za zadanie		
							Brzeg	Głubczyce	Kędzierzyn-Koźle	Kluczbork	Krapkowice	Namysłów	Nysa	Olesno	Opole	Prudnik		Strzelce Opolskie	TZD razem
21.7.1.2.24.	Konkurs „Nasze strachy na wróble” podczas ETiIP (zmiana nazwy: „W przyjaźni z naturą”)	konkurs	1 konkurs	1	1	1												ZR	
21.7.1.2.25.	Krajowy zlot dzieci i młodzieży z Klubów 4H	szkolenie	1 szkolenie	1														ZR	
21.7.1.2.26.	„Działalność Klubów 4H i ich wpływ na rozwój regionu”	szkolenie	1 szkolenie	1	1	1												ZR	
21.7.1.2.27.	„Program rolnostodowiskowy” dla rolników i doradców	seminarium	1 seminarium	1	1	1												ZR	
21.7.1.2.28.	Piknik na Florydzie	szkolenie	1 szkolenie	1	1	1												ZW	
21.7.1.2.29.	Wymiana międzynarodowa dzieci i młodzieży z klubów 4H woj. opolskiego	szkolenie	1 wymiana	1	2	2												ZR	
21.7.1.2.30.	Konkurs na najpiękniejsze stoisko podczas Wiosny Kwiatów oraz ETiIP	konkurs	1 konkurs	2	2	2												ZR	
21.7.1.2.31.	Wojewódzki Konkurs Koron i Wierców Dożynkowych	konkurs	1 konkurs	1	1	1												ZM	
Wsparanie rozwoju agroturystyki i turystyki wiejskiej. Zachowanie dziedzictwa kulturowego Opolszczyzny ze szczególnym uwzględnieniem dziedzictwa kulinarnego. Aktywizacja społeczności do rozwoju postaw prozdrowotnych																			
21.7.1.2.32.	Doskonalenie zawodowe rolników i mieszkańców terenów wiejskich poprzez różne formy		1 kurs	28	42		2	4					6				12	ZW	
21.7.1.2.32.			1 seminarium										1	1			1	10	ZW
21.7.1.2.32.			1 seminarium kilkunastu										2	1			2	8	ZW
21.7.1.2.32.			1 wyjazd											1			1	1	ZW
21.7.1.2.32.			1 wykład										2	2			2	1	ZW

BZ	Zadanie	Metoda pracy	Jednostka odniesienia	Plan OODR	Wykonanie OODR	W tym wykonanie specjalności zakładowi	W tym wykonanie TZD											Komórka org. odp. za zadanie											
							Brzeg	Głubczyce	Kędzierzyn-Koźle	Kluczbork	Krapkowice	Namysłów	Nysa	Olesno	Opole	Prudnik	Strzelce Opolskie		TZD razem										
21.7.1.2.33.	Utrwalanie wiedzy poprzez różne formy	pokaz powiatowy	1 pokaz	62	93	1	4		1															ZW					
21.7.1.2.33.			konkurs				1 konkurs	4	2	1																		ZW	
21.7.1.2.33.		wystawa	1 wystawa							1																		ZW	
21.7.1.2.33.		stoisko informacyjne	1 stoisko informacyjne						2																			ZW	
21.7.1.2.33.		pokaz	1 pokaz							7	2																	ZW	
21.7.1.2.33.		artykuł	1 artykuł						3	1																			ZW
21.7.1.2.33.		konferencja	1konferencja						1																				ZW
21.7.1.2.33.		wykład	1 wykład						2							2	2												ZW
21.7.1.2.34.		Szkolenie zawodowe rolników i mieszkańców terenów wiejskich	szkolenie				1 szkolenie	27	28	5	2	2	2	2	2	2	2	2	2	2	2	5							ZW
21.7.1.2.35.	Konkurs wiedzy o regionie „Nasze Korzenie”	konkurs	1 konkurs	1	1	1	1	1	1	1	1	1	1	1	1	1	1	2	1	1	1	1	1		ZW				
21.7.1.2.36.	Przeгляд Piosenki Kresowej	konkurs	1 konkurs	1	1	1	1	1	1	1	1	1	1	1	1	1	1	2	1	1	1	1	1		ZW				
21.7.1.2.37.	Konkurs eko-agroturystyczny „Zielone Lato”	konkurs	1 konkurs	1	1	1	1	1	1	1	1	1	1	1	1	1	1	2	1	1	1	1	1		ZW				
21.7.1.2.37.		konferencja	konferencja ¹	1	1	1																			ZW				
21.7.1.2.38.	Kulinarne Dziedzictwo Smaki Regionów	konkurs	1 konkurs	1	2	2	1	1	1	1	1	1	1	1	1	1	2	4	1	2	2	2	2		ZW				
21.7.1.2.39.	Święto Mikołajkowe	pokaz	1 pokaz	1	1	1																			ZR				
21.7.1.2.40.	Konkurs „Najbardziej oryginalna potrawa z ...” podczas ETIP	konkurs	1 konkurs	1	1	1																			ZR				
21.7.1.2.41.	Kultywowanie tradycji Święt Wielkanocnych Biesiada Wielkanocna	pokaz	1 pokaz	1	1	1	1	1	1	1	1	1	1	1	1	1	1	2	1	2	1	1	1		ZW				

BZ	Zadanie	Metoda pracy	Jednostka odniesienia	Plan OODR	Wykonanie OODR	W tym wykonanie specjalności zakładowi	W tym wykonanie TZD										Komórka org. odp. za zadanie										
							Brzeg	Głubczyce	Kędzierzyn-Koźle	Kluczbork	Krapkowice	Namysłów	Nysa	Olesno	Opole	Prudnik		Strzelce Opolskie	TZD razem								
21.7.1.2.42.	Kultywowanie tradycji Święt Bożego Narodzenia Biesiada Bożonarodzeniowa	pokaz	1 pokaz	1	1	1	1	1	1	1	1	1	1	1	1	1	1	1	1	1	1	1	1	1	9	ZW	
Zadania ponadplanowe																											
21.7.1.2.43.	Szkolenie nt. podatków w rolnictwie	szkolenie	1 szkolenie		1	1																					DE
21.7.1.2.43.	Wykorzystanie danych rachunkowych w zarządzaniu gospodarstwem rolnym	konferencja	1 konferencja		1	1																					DE



4. Działalność informacyjna

Zadania z zakresu działalności informacyjnej (BZ – 21.7.1.3.) Opolski Ośrodek Doradztwa Rolniczego w Łosiowie realizował w ramach:

- oceny możliwości rozwoju gospodarstw poprzez opracowania wyników analizach chemicznych pasz, gleb i zbóż, obliczania kosztów produkcji roślinnej i zwierzęcej oraz sprawozdań z gospodarstw wdrożeniowych, kalkulacji kosztów produkcji rolnej głównych upraw i gatunków zwierząt gospodarskich, kalkulacji kosztów produkcji roślinnej i zwierzęcej w różnych wariantach,
- systemu informacji rolniczej poprzez badanie koniunktury w rolnictwie, sporządzania: informacji rynkowej wybranych targowisk, notowań cen środków do produkcji rolnej, informacji o cenach nawozów mineralnych; udostępnianie rolnikom i mieszkańcom obszarów wiejskich informacji w formie serwisów internetowych,
- wielofunkcyjnego zrównoważonego rozwoju obszarów wiejskich oraz wsparciu integracji społeczności wiejskich poprzez: monitoring z działalności Klubów 4H Woj. Opolskiego, analiza działalności Grup Odnowy Wsi i Lokalnych Grup Działania na rzecz rozwoju obszarów wiejskich, kiermasz zdrowej żywności - promocja produktów ekologicznych podczas Wiosny Kwiatów oraz promocję regionów kraju i Europy – kiermasz produktów lokalnych podczas Wiosny Kwiatów,
- prowadzenia działalności wydawniczej i publicystycznej oraz wsparcia technicznego zadań realizowanych przez OODR poprzez udostępnianie rolnikom i mieszkańcom obszarów wiejskich informacji w formie: czasopisma Kurier Rolniczy, biuletynów informacyjnych, ulotek, formularzy informacyjnych, artykułów, broszur, opracowań syntetycznych, prezentacji multimedialnych, ankiet.



Wyniki zrealizowanych prac w ramach działalności informacyjnej

BZ	Zadanie	Metoda pracy	Jednostka odniesienia	Plan OODR	Wykonanie OODR	W tym wykonanie specjalności zakładowi	W tym wykonanie TZD											Komórka org. odp. za zadanie
							Brzeg	Głubczyce	Kędzierzyn-Koźle	Kluczbork	Krapkowice	Namysłów	Nysa	Olesno	Opole	Prudnik	Strzelce Opolskie	
Ocena możliwości rozwoju gospodarstw																		
21.7.1.3.1.	Analiza gospodarstw ekologicznych	opracowanie syntetyczne	1 opracowanie	12	14	1	1	1	1	1	1	1	1	1	1	1	13	ZR
21.7.1.3.2.	Analiza gospodarstw ogrodniczych	opracowanie syntetyczne	1 opracowanie	12	11	1	1	1	1	1	1	1	1	1	1	1	10	ZR
21.7.1.3.3.	Analiza gospodarstw rolno-środowiskowych	opracowanie syntetyczne	1 opracowanie	12	11	1	1	1	1	1	1	1	1	1	1	1	10	ZR
21.7.1.3.4.	Opracowanie wyników analiz chemicznych pasz	opracowanie analityczne	1 opracowanie	30	37	37												DP/PL
21.7.1.3.5.	Opracowanie wyników analiz chemicznych gleb	opracowanie analityczne	1 opracowanie	500	53	53												DP/PL
21.7.1.3.6.	Opracowanie wyników analiz chemicznych zbóż	opracowanie analityczne	1 opracowanie	250	371	371												DP/PL
21.7.1.3.7.	Obliczenie kosztów produkcji roślinnej z gospodarstw wdrożeniowych	opracowanie analityczne	1 opracowanie	241	272	11	22	17	35	19	43	33	28	21	21	22	272	DE
21.7.1.3.8.	Obliczenie kosztów produkcji zwierzęcej z gospodarstw wdrożeniowych	opracowanie analityczne	1 opracowanie	31	32	1	2	3	3	3	4	1	4	2	4	5	32	DE
21.7.1.3.9.	Sporządzenie sprawozdania z gospodarstw wdrożeniowych	opracowanie analityczne	1 opracowanie	43	43	2	4	3	5	3	6	5	4	3	4	4	43	DE
21.7.1.3.10.	Analiza dochodu rolniczego w ramach gospodarstw wdrożeniowych	opracowanie analityczne	1 opracowanie	1	1	1												DE

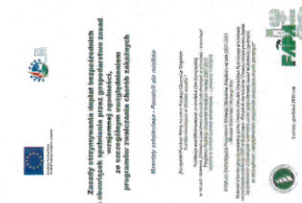
BZ	Zadanie	Metoda pracy	Jednostka odniesienia	Plan OODR	Wykonanie OODR	W tym wykonanie specjalności zakładowi	W tym wykonanie TZD												Komórka org. odp. za zadanie								
							Brzeg	Głubczyce	Kędzierzyn-Koźle	Kluczbork	Krapkowice	Namysłów	Nysa	Olesno	Opole	Prudnik	Strzelce Opolskie	TZD razem									
21.7.1.3.11.	Analiza kosztów pośrednich w ramach gospodarstw wdrożeniowych	opracowanie analityczne	1 opracowanie	1	1	1																			DE		
21.7.1.3.12.	Analiza dopłat do produkcji oraz działalności inwestycyjnych w ramach gospodarstw wdrożeniowych	opracowanie analityczne	1 opracowanie	1	1	1																				DE	
21.7.1.3.13.	Obliczenia kosztów produkcji w ramach gospodarstw wdrożeniowych	opracowanie analityczne	1 opracowanie	1	1	1																				DE	
21.7.1.3.14.	Kalkulacje kosztów produkcji rolnej głównych upraw i gatunków zwierząt gospodarskich	opracowanie analityczne	1 opracowanie	240	274	274																				DE	
21.7.1.3.15.	Kalkulacje kosztów produkcji roślinnej i zwierzęcej w różnych wariantach (plony, żywienie, wydajność)	opracowanie analityczne	1 opracowanie	168	168	168																				DE	
System informacji rolniczej																											
21.7.1.3.16.	Badanie koniunktury w rolnictwie na potrzeby Wyższej Szkoły Handlowej w Warszawie do oceny koniunktury	ankieta	1 ankieta	440	457		40	40	40	40	40	40	40	40	40	40	40	40	40	40	40	40	40	40	40	40	DE
21.7.1.3.17.	Ankiety z przebiegu wizytacji gospodarstwa dla Państwowej Inspekcji Pracy	ankieta	1 ankieta	130	110		20	12	5	15	10	12	10	10	10	10	10	10	10	10	10	10	10	10	10	10	DH

BZ	Zadanie	Metoda pracy	Jednostka odniesienia	Plan OODR	Wykonanie OODR	W tym wykonanie specjalności zakładowi	W tym wykonanie TZD											Komórka org. odp. za zadanie						
							Brzeg	Głubczyce	Kędzierzyn-Koźle	Kluczbork	Krapkowice	Namysłów	Nysa	Olesno	Opole	Prudnik	Strzelce Opolskie		TZD razem					
21.7.1.3.18.	Monitoring gospodarstw rolnych (IUNG)	ankieta	1 ankieta	44	23		4								5		4					23	DP	
21.7.1.3.19.	Informacja rynkowa wybranych targowisk – prosięta, ziemniaki i cebula na potrzeby Zintegrowanego Systemu Informacji rynkowej	opracowanie syntetyczne	1 opracowanie	52	52	52										52						52	DE	
21.7.1.3.20.	Notowania cen środków do produkcji rolnej	opracowanie syntetyczne	1 opracowanie	4	4	4	4	4	4	4	4	4	4	4	4	4	4	4	4	4	4	4	4	DE
21.7.1.3.21.	Informacje o cenach nawozów mineralnych – CDR Brwinów	opracowanie syntetyczne	1 opracowanie	8	8	8	8	8	8	8	8	8	8	8	8	8	8	8	8	8	8	8	8	DE
21.7.1.3.22.	„Ocena plonowania wybranych gatunków roślin w poszczególnych powiatach województwa opolskiego – monitoring zniw”	opracowanie syntetyczne	1 opracowanie	13	13	3	1	1	1	1	1	1	1	1	1	1	1	1	1	1	1	1	10	DP
21.7.1.3.23.	„Ocena liczebności pogłowia wybranych zwierząt gospodarskich w poszczególnych powiatach województwa opolskiego”	opracowanie syntetyczne	1 opracowanie	13	13	3	1	1	1	1	1	1	1	1	1	1	1	1	1	1	1	1	10	DP

BZ	Zadanie	Metoda pracy	Jednostka odniesienia	Plan OODR	Wykonanie OODR	W tym wykonanie specjalności zakładowi	W tym wykonanie TZD											Komórka org. odp. za zadanie		
							Brzeg	Głubczyce	Kędziersko-Koźle	Kluczbork	Krapkowice	Namysłów	Nysa	Olesno	Opole	Prudnik	Strzelce Opolskie		TZD razem	
21.7.1.3.24.	Udostępnianie rolnikom i mieszkańcom obszarów wiejskich informacji w formie serwisu internetowego www.opolska-wies.pl	informacja	1 serwis	1	1	1													OODR/ZW	
21.7.1.3.25.	Udostępnianie rolnikom i mieszkańcom obszarów wiejskich informacji w formie serwisu internetowego www.oodr.pl	informacja	1 serwis	1	1	1													OODR/ZT	
21.7.1.3.26.	Udostępnianie rolnikom i mieszkańcom obszarów wiejskich informacji w formie serwisu internetowego www.rce.oodr.pl	informacja	1 serwis	1	1	1													OODR/ZR	
Wielofunkcyjny zrównoważony rozwój obszarów wiejskich. Wsparcie integracji społeczności wiejskich.																				
21.7.1.3.27.	Monitoring z działalności Klubów 4H Woj. Opolskiego	opracowanie syntetyczne	1 opracowanie	12	10		1	1	1	1	1	1	1	1	2	1	1	1	10	ZR
21.7.1.3.28.	Analiza działalności Grup Odnowy Wsi na rzecz rozwoju obszarów wiejskich	opracowanie syntetyczne	1 opracowanie	12	11		1	1	1	1	1	1	1	1	1	1	1	1	11	ZR
21.7.1.3.29.	Analiza działalności Lokalnych Grup Działania na rzecz rozwoju obszarów wiejskich	opracowanie syntetyczne	1 opracowanie	12	11		1	1	1	1	1	1	1	1	1	1	1	1	11	ZR

BZ	Zadanie	Metoda pracy	Jednostka odniesienia	Plan OODR	Wykonanie OODR	W tym wykonanie specjalności zakładowi	W tym wykonanie TZD											Komórka org. odp. za zadanie			
							Brzeg	Głubczyce	Kędzierzyn-Koźle	Kluczbork	Krapkowice	Namysłów	Nysa	Olesno	Opole	Prudnik	Strzelce Opolskie		TZD razem		
21.7.1.3.30.	Kiermasz zdrowej żywności - promocja produktów ekologicznych podczas Wiosny Kwiatów oraz ETiIP	kiermasz	1 kiermasz	2	2	2													ZR		
21.7.1.3.31.	Promocja regionów kraju i Europy – kiermasz produktów lokalnych podczas Wiosny Kwiatów oraz ETiIP	kiermasz	1 kiermasz	2	2	2													ZR		
Prowadzenie działalności wydawniczej i publicystycznej oraz wsparcie techniczne zadań realizowanych przez OODR																					
21.7.1.3.32.	Udostępnianie rolnikom i mieszkańcom obszarów wiejskich informacji w różnych formach	czasopismo	czasopismo	11	11	11														MMW	
21.7.1.3.32.		broszura	1 broszura	9	11	11															MMW
21.7.1.3.32.		biuletyn informacyjny	1 biuletyn	5	5	5										1	1	1	5		MMW
21.7.1.3.32.		katalog	1 katalog	2	5	5															MMW
21.7.1.3.32.		ulotka	1 ulotka	4	7	7															MMW
21.7.1.3.32.		formularz informacyjny	1 formularz informacyjny	68	95	95															MMW
21.7.1.3.32.		artykuł	1 artykuł w Kurierze Rolniczym	184	161	111	2	3	1	5	1	9	16	4	3	50					OODR/MMW

BZ	Zadanie	Metoda pracy	Jednostka odniesienia	Plan OODR	Wykonanie OODR	W tym wykonanie specjalności zakładowi	W tym wykonanie TZD											Komórka org. odp. za zadanie						
							Brzeg	Głubczyce	Kędzierzyn-Koźle	Kluczbork	Krapkowice	Namysłów	Nysa	Olesno	Opole	Prudnik	Strzelce Opolskie		TZD razem					
21.7.1.3.33.		ulotka	1 ulotka			2																	ZW	
21.7.1.3.33.		broszura	1 broszura			4																		ZW
21.7.1.3.33.	Udostępnianie rolnikom, mieszkańcom terenów wiejskich, informacji z zakresu wspierania rozwoju agroturystyki i turystyki wiejskiej, zachowania dziedzictwa kulturowego	opracowanie syntetyczne formularz informacyjny	1 opracowanie syntetyczne formularz informacyjny			63	4				6	5			2	4	9		2					ZW
21.7.1.3.33.		artykuł	1 artykuł			1	2	2	2								3							ZW
21.7.1.3.33.	Opiszczyzny ze szczególnym uwzględnieniem dziedzictwa kulinarnego oraz aktywizacji do rozwoju postaw prozdrowotnych w różnych formach	informacja na stronie internetowej prezentacja multimedialna	1 informacja na stronę internetową 1 prezentacja multimedialna	135	252	10	1	1	3	1				2			14		5					ZW
21.7.1.3.33.		ankieta	1 ankieta			41	1				2	2							1					ZW
21.7.1.3.33.		ankieta	1 ankieta			4	1													1				ZW
21.7.1.3.33.		ankieta	1 ankieta			1	7	2	2	2	2	10	3	10	1									ZW



Wybrane wyniki prac z gospodarstw wdrożeniowych za 2012r.:
1. Koszty własne produkcji roślinnej na podstawie obliczeń Opolskiego Ośrodka Doradztwa Rolniczego w Łosiuwie za 2012 rok

Lp.	Roślina	Ilość obliczeń	średni plon w dt	średni koszt 1 dt w zł	Kształtowanie się kosztów w zależności od plonów dt/ha w zł																																	
					3	10	15	20	25	30	35	40	45	50	55	60	70	80	90	100	110	120																
1	Pszennica ozima	35	54,9	61,95							113,3	97,1	85,0	75,5	68,0	61,8	56,6	48,6	42,5	37,8	34,0	30,9																
2	Pszennica jara	24	54,3	55,46							100,4	86,1	75,3	66,9	60,3	54,8	50,2	43,0	37,7																			
3	Jęczmień ozimy	6	55,9	67,49							125,7	107,8	94,3	83,8	75,4	68,6	62,9	53,9	47,2	41,9																		
4	Jęczmień jary	39	53,2	60,88							108,0	92,6	81,0	72,0	64,8	58,9	54,0	46,3	40,5																			
5	Pszennyto ozime	14	46,6	68,21							106,0	90,9	79,5	70,7	63,6	57,8	53,0	45,4	39,7																			
6	Żyto ozime	8	33,4	63,14							70,3	60,3	52,7	46,9	42,2	38,3	35,1	30,1	26,4																			
7	Żyto na kiszonkę	1	34,9	94,81							110,1	94,4	82,6	73,4	66,1	60,1	55,1	47,2	41,3																			
8	Owies	10	46,1	56,67							87,1	74,7	65,3	58,1	52,3	47,5	43,6	37,3	32,7																			
9	Mieszanka zbożowo - strączkowa	4	39,6	68,25							90,2	77,3	67,6	60,1	54,1	49,2	45,1	38,6	33,8																			
10	Mieszanka zbożowa	1	60,0	43,89							87,8	75,2	65,8	58,5	52,7	47,9	43,9	37,6	32,9																			
11	Rzepak ozimy	33	32,2	140,96						302,6	226,9	181,6	151,3	129,7	113,5	100,9	90,8	82,5																				
12	Rzepak Jary	4	28,7	133,99							256,4	192,3	153,8	128,2	109,9	96,1	85,5	76,9	69,9																			
13	Gorzycza	1	14,0	319,90						447,9	298,6	223,9	179,1	149,3	128,0	112,0	99,5																					
14	Groch siewny i pastewny	3	26,4	117,52						310,3	206,8	155,1	124,1	103,4	88,6	77,6	68,9	62,1																				
15	Gryka	2	13,6	172,01						233,9	156,0	117,0	93,6	78,0	66,8	58,5	52,0	46,8																				
16	Trawy w uprawie polowej	2	133,4	21,23						188,8	141,6	113,3	94,4	80,9	70,8	62,9																						
17	Siano łąkowe	3	82,6	38,12											78,7	70,0	63,0	57,3	52,5	45,0	39,4	35,0	31,5	28,6	26,2													
18	Kukurudza na ziarno	38	106,6	38,68							137,4	117,8	103,1	91,6	82,4	74,9	68,7	58,9	51,5	45,8	41,2	37,5	34,4															
19	Łubin	1	20,0	180,37						360,7	240,5	180,4	144,3	120,2	103,1	90,2	80,2	72,1	65,6																			

Kształtowanie się kosztów w zależności od plonów dt/ha w zł																							
Lp.	Roślina	Ilość obliczeń	średni plon w dt	średni koszt 1 dt w zł	30	50	100	150	200	250	300	350	400	450	500	550	600	650	700	750	800	900	
20	Kukurudza na kiszonkę	11	515,9	8,86					22,9	18,3	15,2	13,1	11,4	10,2	9,1	8,3	7,6	7,0	6,5	6,1	5,7	5,1	
21	Ziemniaki	15	286,5	31,75			91,0	60,7	45,5	36,4	30,3	26,0	22,7	20,2	18,2								
22	Marchew jadalna	3	424,7	69,01					146,5	117,2	97,7	83,7	73,3	65,1	58,6	53,3	48,8						
23	Pietruszka korzeniowa	1	200,0	143,61			287,2	191,5	143,6	114,9	95,7	82,1	71,8										
24	Cebula	1	250,0	30,17					37,7	30,2	25,1	21,6	18,9	16,8	15,1								
25	Łąka na zielonkę	2	493,3	7,24					17,9	14,3	11,9	10,2	8,9	7,9	7,1	6,5	6,0	5,5	5,1	4,8			
26	Burak cukrowy - korzeń	9	649,8	11,33							24,5	21,0	18,4	16,4	14,7	13,4	12,3	11,3	10,5	9,8			

2. Zbiorcze zestawienie wyników ekonomicznych gospodarstw wdrożeniowych na przestrzeni lat

Lp.	Kierunek produkcji	Rok	Powierzchnia gospodarstwa		DJP ogółem na 1 gospodarstwo	Razem przychody na 1 gospodarstwo	Razem wydatki na 1 gospodarstwo	Wyniki ekonomiczne					Nawożenie NPK w kg/ha	
			ha fiz.	ha przel.				Dochód gospodarstwa na 1 ha	Dochód gospodarstwa na 1 godz. pracy	Koszt wytworzenia 1 zł produkcji	Wskaźnik opłacalności w %	Udział dopłat w przychodach		
1		2008	46,64	47,81		285 681	127 389	3 394						
2		2009	49,63	46,22		319 748	157 471	3 270						
3	Bydło	2010	40,85	43,05	37,81	302 673	121 473	3 555	38,62	0,60	192	13,7	209	
4		2011	40,93	43,18	34,11	331 719	148 625	3 693	43,13	0,64	183	14,7	227	
5		2012	43,71	44,21	35,86	373 260	212 475	2 860	51,59	0,78	149	13,9	226	
1			2008	58,28	52,69		256 246	158 152	1 683					
2			2009	59,38	54,56		343 598	213 121	2 197					
3	Trzoda chlewna	2010	59,23	53,71	32,43	456 070	247 440	3 057	33,06	0,80	162	23,7	193	
4		2011	64,59	56,54	31,54	547 703	302 481	3 270	78,57	0,74	160	16,2	199	
5		2012	59,89	55,47	31,13	533 461	324 398	2 805	32,17	0,83	142	15,0	237	
1			2008	116,45	139,01		513 472	252 115	2 244					
2			2009	82,26	96,43		383 339	202 961	2 193					
3	Wielokierunkowe	2010	90,34	107,79	9,03	499 468	239 545	2 389	76,20	0,71	174	19,6	240	
4		2011	84,71	101,6	7,60	564 828	267 769	2 946	81,73	0,69	178	18,8	251	
5		2012	76,27	95,19	7,16	579 635	260 552	3 776	96,27	0,63	187	16,6	239	
1			2008	73,79	79,84	0,00	351 800	179 219	2 440	0,00	0,00	0	0,0	0
2			2009	63,76	65,74	0,00	348 895	191 184	2 553	0,00	0,00	0	0,0	0
3	Wszystkie kierunki razem	2010	63,47	68,18	26,42	419 404	202 819	3 000	49,29	0,70	176	19,0	214	
4		2011	63,41	67,11	24,42	481 417	239 625	3 303	67,81	0,69	174	16,6	226	
5		2012	59,96	64,96	24,72	495 452	265 808	3 147	60,01	0,75	159	15,2	234	

3. Obliczenie kosztów produkcji kierunku wiodącego produkcji zwierzęcej

Koszty produkcji zwierzęcej przedstawia poniższe zestawienie:

Produkcja	Liczba obliczeń	Jednostka miary	Średni koszt produkcji w zł	Średnia cena zbytu w zł	Różnica 1 zł/1kg
Mleko	11	litry	0,93	1,36	+0,43
Żywiec wołowy	11	kg	5,06	6,28	+1,22
Żywiec wieprzowy	21	kg	4,62	5,47	+0,85

5. Działalność upowszechnieniowa

Zadania Opolskiego Ośrodka Doradztwa Rolniczego w Łosiu w ramach działalności upowszechnieniowej (BZ – 21.7.1.4.) realizowane były poprzez działania w zakresie:

- poprawy efektywności i konkurencyjności gospodarstw rolnych poprzez organizację konferencji i konkursu „Złoty Kłos”, „AgroLiga”, prowadzenie doświadczeń polowych i wdrożeń,
- rozwoju odnawialnych źródeł energii oraz edukacji na temat nowoczesnego budownictwa i kształtowania krajobrazu poprzez prowadzenie wdrożeń,
- wielofunkcyjnego zrównoważonego rozwoju obszarów wiejskich i wsparcia integracji społeczności wiejskich poprzez prowadzenie rejestrów rolnośrodowiskowych,
- wspierania rozwoju agroturystyki i turystyki wiejskiej, zachowania dziedzictwa kulturowego Opolszczyzny ze szczególnym uwzględnieniem dziedzictwa kulinarnego i aktywizacji społeczności do rozwoju postaw prozdrowotnych poprzez typowanie gospodarstw przykładowych, w których prowadzone są demonstracje, pokazy, opracowania syntetyczne i lustracje; udostępnianie rolnikom i mieszkańcom obszarów wiejskich informacji o innowacjach rolniczych w formie stoiska informacyjnego, wykładu, konferencji, seminarium, warsztatów.
- działalności promocyjnej poprzez organizację podsumowań działalności doradczej Terenowych Zespołów Doradztwa.



Wyniki zrealizowanych prac w ramach działalności upowszechnieniowej

BZ	Zadanie	Metoda pracy	Jednostka odniesienia	Plan OODR	Wykonanie OODR	W tym wykonanie specjalistów zakładowi	W tym wykonanie TZD											Komórka org. odp. za zadanie
							Brzeg	Głubczyce	Kędzierzyn-Koźle	Kluczbork	Krapkowice	Namysłów	Nysa	Olesno	Opole	Prudnik	Strzelce Opolskie	
Działania zmierzające do poprawy efektywności i konkurencyjności gospodarstw rolnych																		
21.7.1.4.1.	Udostępnianie rolnikom informacji o innowacjach rolniczych poprzez prowadzenie doświadczeń polowych	doświadczenia	1 doświadczenie	33	35	35											DP	
21.7.1.4.2.	Agroliga podczas DOD	konkurs	1 konkurs	1	1	1	1	1	1	1	1	1	1	1	1	1	11	DE
21.7.1.4.3.	Złoty Kłos	konferencja	1 konferencja	1	1	1											DP	
21.7.1.4.3.		konkurs	1 konkurs	1	1	1	1	1	1	1	2	1	1	1	1	1	8	DP
21.7.1.4.4.	SuperMleko	konferencja	1 konferencja	1	1	1											DP	
21.7.1.4.4.		konkurs	1 konkurs	1	1	1	1	1	1	1	1	1	1	1	1	1	8	DP
21.7.1.4.5.	Konkurs na Fermę i Hodowcę Bydła Mlecznego i Mięsnego/ Trzoda Chlewna	konkurs	1 konkurs	1	2	2											DP	
21.7.1.4.6.	"Najlepsze gospodarstwo ekologiczne"	konkurs	1 konkurs	1	1	1	1	1	1	1	1	1	2	1	1	1	9	ZR
21.7.1.4.7.	"Wzorowy Ogrodnik"	konkurs	1 konkurs	1	1	1											4	ZR
21.7.1.4.8.	"Eurozagroda"	konkurs	1 konkurs	1														ZR

BZ	Zadanie	Metoda pracy	Jednostka odniesienia	Plan OODR	Wykonanie OODR	W tym wykonanie specjalności zakładowi	W tym wykonanie TZD											Komórka org. odp. za zadanie	
							Brzeg	Głubczyce	Kędzierzyn-Koźle	Kluczbork	Krapkowice	Namysłów	Nysa	Olesno	Opole	Prudnik	Strzelce Opolskie		TZD razem
21.7.1.4.9.	„Gospodarstwo rolne przyjazne środowisku”	konferencja	1 konferencja	1	1	1												ZR	
21.7.1.4.9.		konkurs	1 konkurs	1	1	1													ZR
21.7.1.4.10.	„Popularyzacja nowych technologii w uprawie kukurydzy na ziarno”	wdrożenie	1 wdrożenie	10	10Z	2Z													DP
21.7.1.4.11.	„Prawidłowa agrotechnika jakościowych odmian pszenicy”	wdrożenie	1 wdrożenie	18	16R/19Z	2Z													DP
21.7.1.4.12.	„Prawidłowa agrotechnika i uprawa nowych odmian rzepaku ozimego”	wdrożenie	1 wdrożenie	14	12R/12Z	2Z													DP
21.7.1.4.13.	„Wpływ terminu siewu pszenicy ozimej na wysokość plonów – wdrożenie porównawcze w wybranym gospodarstwie”	wdrożenie	1 wdrożenie	6	4R/7Z	2Z													DP
21.7.1.4.14.	„Wpływ zmianowania na plonowanie i zdrowotność pszenicy ozimej”	wdrożenie	1 wdrożenie	4	2R 4Z	2Z													DP

BZ	Zadanie	Metoda pracy	Jednostka odniesienia	Plan OODR	Wykonanie OODR	W tym wykonanie specjalności zakładowi	W tym wykonanie TZD											Komórka org. odp. za zadanie				
							Brzeg	Głubczyce	Kędzierzyn-Koźle	Kluczbork	Krapkowice	Namysłów	Nysa	Olesno	Opole	Prudnik	Strzelce Opolskie		TZD razem			
21.7.1.4.15.	„Indywidualne doradztwo technologiczne w zakresie: a) Racjonalne prowadzenie łanu b) Rozpoznanie chorób, szkodników i prognoza szkodliwości z podaniem metod zwalczania lub zapobiegania”	wdrożenie	1 wdrożenie	5	1R 6Z	2Z				1Z				1Z				1R 1Z			1R/4Z	DP
21.7.1.4.16.	„Ochrona gleb przed erozją - uprawa międzyplonów ścierniskowych lub ozimych jako element pakietu Ochrona gleb i wód”	wdrożenie	1 wdrożenie	21	1L 7R 25Z	2Z				2R 1Z	2R 2Z	5Z	4Z	1L 1Z	3R 2Z	1Z		2Z			1L7R 23Z	DP
21.7.1.4.17.	„Biomasa”	wdrożenie	1 wdrożenie	13	13Z	2Z				1Z	1Z	1Z	1Z	1Z	1Z	1Z		1Z			11Z	DP
21.7.1.4.18.	„Zasady prawidłowej obsługi opryskiwaczy polowych”	wdrożenie	1 wdrożenie	5	5Z	2Z				1Z				1Z							3Z	DP
21.7.1.4.19.	„Racjonalizacja ochrony chemicznej roślin uprawnych”	wdrożenie	1 wdrożenie	3	6Z	2Z								2Z							4Z	DP
21.7.1.4.20.	„Popularyzacja programów rolnośrodowiskowych w gospodarstwach prowadzących produkcję zwierzęcą”	wdrożenie	1 wdrożenie	9	9Z	2Z				1Z								1Z			7Z	DP

BZ	Zadanie	Metoda pracy	Jednostka odniesienia	Plan OODR	Wykonanie OODR	W tym wykonanie specjalności zakładowi	W tym wykonanie TZD											Komórka org. odp. za zadanie			
							Brzeg	Głubczyce	Kędzierzyn-Koźle	Kluczbork	Krapkowice	Namysłów	Nysa	Olesno	Opole	Prudnik	Strzelce Opolskie		TZD razem		
21.7.1.4.21.	„Analiza pasz treściwych w gospodarstwach prowadzących produkcję zwierzęcą”	wdrożenie	1 wdrożenie	6	2R 4Z	2Z												1Z	2R 2Z	DP	
21.7.1.4.22.	„Analiza pasz objętościowych w gospodarstwach prowadzących produkcję zwierzęcą”	wdrożenie	1 wdrożenie	10	10Z	2Z												1Z	8Z	DP	
21.7.1.4.23.	„Analiza pasz TMR w gospodarstwach prowadzących produkcję zwierzęcą”	wdrożenie	1 wdrożenie	6	6Z	2Z												1Z	4Z	DP	
21.7.1.4.24.	„Poprawa organizacji pracy oraz wyników ekonomicznych w gospodarstwach prowadzących produkcję zwierzęcą, które skorzystały z funduszy strukturalnych”	wdrożenie	1 wdrożenie	9	9Z	2Z													1Z	7Z	DP
21.7.1.4.25.	„Prawidłowa gospodarka ławkowa podstawą wysokiej jakości plonu zielonej masy wykorzystywanej w żywieniu zwierząt gospodarskich”	wdrożenie	1 wdrożenie	6	6Z	2Z													1Z	4Z	DP

BZ	Zadanie	Metoda pracy	Jednostka odniesienia	Plan OODR	Wykonanie OODR	W tym wykonanie specjalności zakładowi	W tym wykonanie TZD											Komórka org. odp. za zadanie
							Brzeg	Głubczyce	Kędzierzyn-Koźle	Kluczbork	Krapkowice	Namysłów	Nysa	Olesno	Opole	Prudnik	Strzelce Opolskie	
21.7.1.4.26.	"Poprawa opłacalności produkcji mleka poprzez odpowiednią pracę hodowlaną oraz zapewnienie właściwych warunków środowiskowych"	wdrożenie	1 wdrożenie	7	7Z	2Z		1Z	1Z	1Z					1Z	5Z	DP	
21.7.1.4.27.	"Poprawa opłacalności produkcji żywności wieprzowego poprzec odpowiednią pracę hodowlaną oraz zapewnienie właściwych warunków środowiskowych"	wdrożenie	1 wdrożenie	4	4Z	2Z		1Z							1Z	2Z	DP	
21.7.1.4.28.	"Pomiar wskaźników mikroklimatycznych w pomieszczeniach inwentarskich w celu poprawy warunków zoohigienicznych zgodnych z zasadami dobrostanu zwierząt"	wdrożenie	1 wdrożenie	16	16Z	2Z		1Z	1Z	1Z	2Z	2Z	1Z	2Z	1Z	14Z	DP	
21.7.1.4.29.	"Analiza produkcji i wykorzystania nawozów naturalnych w gospodarstwach rolnych"	wdrożenie	1 wdrożenie	10	10Z	2Z		1Z							1Z	8Z	DP	

BZ	Zadanie	Metoda pracy	Jednostka odniesienia	Plan OODR	Wykonanie OODR	W tym wykonanie specjalności zakładów	W tym wykonanie TZD											Komórka org. odp. za zadanie					
							Brzeg	Głubczyce	Kędzierzyn-Koźle	Kluczbork	Krapkowitz	Namysłów	Nysa	Olesno	Opole	Prudnik	Strzelce Opolskie		TZD razem				
21.7.1.4.30.	„Nowoczesne uprawy roślin ozdobnych w gospodarstwach szkółkarskich	wdrożenie	1 wdrożenie	13	9Z	2Z	1Z		1Z		1Z		1Z		1Z		1Z		1Z			7Z	ZR
21.7.1.4.31.	„Prawidłowa agrotechnika w gospodarstwach sadowniczych lub warzywniczych”	wdrożenie	1 wdrożenie	13	16Z	2Z	1Z		1Z		1Z		1Z		1Z		1Z		1Z		1Z	14Z	ZR
21.7.1.4.32.	„Gospodarowanie glebą w rolnictwie ekologicznym-bilans substancji organicznej”	wdrożenie	1 wdrożenie	23	1LJ 3RJ 21Z	1Z	1Z		1Z		1Z		1Z		1Z		1Z		1Z		1LJ 1Z	1L/3R/ 20Z	ZR
Działania na rzecz rozwoju odnawialnych źródeł energii oraz edukacji na temat nowoczesnego budownictwa i kształtowania krajobrazu																							
21.7.1.4.33.	„Zagospodarowanie terenu w gospodarstwie lub miejscu użyteczności publicznej”	wdrożenie	1 wdrożenie	6	6Z	2Z							1Z		1Z							4Z	ZR
21.7.1.4.34.	„Termomodernizacja obiektów budowlanych”	wdrożenie	1 wdrożenie	2	2L				2L													2L	ZR
21.7.1.4.35.	„Zastosowanie urządzeń OZE w gospodarstwie”	wdrożenie	1 wdrożenie	2																			ZR
Wielofunkcyjny zrównoważony rozwój obszarów wiejskich. Wsparcie integracji społeczności wiejskich.																							
21.7.1.4.36.	Prowadzenie rejestru działań rolno-środowiskowych	opracowanie syntetyczne	1 opracowanie	12	11	1	1		1		1		1		1		1		1		1	10	ZR

BZ	Zadanie	Metoda pracy	Jednostka odniesienia	Plan OODR	Wykonanie OODR	W tym wykonanie specjalności zakładowi	W tym wykonanie TZD										Komórka org. odp. za zadanie
							Brzeg	Głubczyce	Kędzierzyn-Koźle	Kluczbork	Krapkowice	Namysłów	Nysa	Olesno	Opole	Prudnik	
Wspieranie rozwoju agroturystyki i turystyki wiejskiej. Zachowanie dziedzictwa kulturowego Opolszczyzny ze szczególnym uwzględnieniem dziedzictwa kulinarnego. Aktywizacja społeczności do rozwoju postaw prozdrowotnych																	
21.7.1.4.37.		demonstracja	1 demonstracja				1				2					8	ZW
21.7.1.4.37.	Typowanie gospodarstw przykładowych/wzorcowych poprzez różne formy.	pokaz	1 pokaz	60	97	13	4					1				6	ZW
21.7.1.4.37.		opracowanie syntetyczne	opracowanie syntetyczne			6	4		2	1	3			4	3	17	ZW
21.7.1.4.37.		lustracja	1 lustracja			18	1		3	1	2		5	4	4	29	ZW
21.7.1.4.38.		stoisko informacyjne	1 wystawa			1	12		1	1	3			1		18	ZW
21.7.1.4.38.		wykład	1 wykład						2	2	1			1		8	ZW
21.7.1.4.38.	Udostępnianie rolnikom i mieszkańcom terenów wiejskich informacji o innowacjach rolniczych w różnych formach.	konferencja	1 konferencja	39	41							1				1	ZW
21.7.1.4.38.		seminarium	1 seminarium									1		2	1	4	ZW
21.7.1.4.38.		warsztaty jednodniowe	1 warsztaty									1				1	ZW
21.7.1.4.38.		warsztaty kilkudniowe	1 warsztaty												5	5	ZW
21.7.1.4.38.		wyjazd studyjny	1 wyjazd							1			1			3	ZW
Działalność promocyjna																	
21.7.1.4.39.	Podsumowanie działalności doradczej TZD	szkolenie	1 szkolenie	11	11		1	1	1	1	1	1	1	1	1	11	OODR/TZD

L – lokalizacja, R – realizacja, D – dyskwalifikacja, NZ – niezrealizowane, Z - zakończenie

Działalność doświadczalna Opolskiego Ośrodka Doradztwa Rolniczego w Łosiu

Na polu doświadczalnym prowadzone były doświadczenia ściśle oraz doświadczenia łanowe. W sezonie 2012/2013 r. założono: 12 doświadczeń ścisłych, w tym 10 doświadczeń PDOiR – Porejestrowych Doświadczeń Odmianowych i Rolniczych – ze zbożami ozimymi i jarymi oraz rzepakiem ozimym i soją oraz 17 doświadczeń łanowych. Doświadczenia łanowe i demonstracje zakładane na większych poletkach to kolekcje odmian pszenicy ozimej, rzepaku ozimego, buraków cukrowych i jęczmienia. Prowadzone są również demonstracje agrotechniki zbóż i rzepaku z wykorzystaniem do ochrony roślin preparatów z różnych grup chemicznych.

Doświadczenia ściśle – Porejestrowe Doświadczalnictwo Odmianowe i Rolnicze

Lp.	Temat doświadczenia	PLAN			WYKONANIE		
		Jesień 2012	Wiosna 2013	Jesień 2013	Jesień 2012	Wiosna 2013	Jesień 2013
1	Porównanie plonowania 33 odmian rzepaku ozimego	1		1	1		1
2	Porównanie plonowania 35 odmian pszenicy ozimej na stanowisku po rzepaku ozimym – na 2 poziomach agrotechniki	1		1	1		1
3	Porównanie plonowania 35 odmian pszenicy ozimej na stanowisku po pszenicy ozimej - na 1 poziomie agrotechniki	1		1	1		1
4	Porównanie plonowania 11 odmian jęczmienia ozimego	1		1	1		1
5	Porównanie plonowania 15 odmian żyta ozimego	1		1	1		1
6	Porównanie plonowania 19 odmian pszenżyta ozimego	1		1	1		1
7	Porównanie plonowania odmian 9 pszenicy jarej		1			1	
8	Porównanie plonowania 19 odmian jęczmienia jarego		1			1	
9	Porównanie plonowania 7 odmian owsa		1			1	
10	Porównanie plonowania 3 odmian soi					1	
Razem		6	3	6	6	4	6

Pozostałe doświadczenia ściśle

Lp.	Temat doświadczenia	PLAN			WYKONANIE		
		Jesień 2012	Wiosna 2013	Jesień 2013	Jesień 2012	Wiosna 2013	Jesień 2013
1	Wpływ nawożenia siarką na plon rzepaku ozimego	1		1	1		-
2	Wpływ gęstości wysiewu na plon jęczmienia ozimego Bartosz	1		1	1		-
Razem		2		2	2		0

Doświadczenia łanowe i demonstracyjne

Lp	Temat doświadczenia	PLAN			WYKONANIE		
		Jesień 2012	Wiosna 2013	Jesień 2013	Jesień 2012	Wiosna 2013	Jesień 2013
1	Uprawa poplonu ścierniskowego na przyoranie	1		1	1		1
2	Kolekcja 52 odmian rzepaku ozimego	1		1	1		1
3	Wpływ stosowania preparatów przeciwko osypywaniu się nasion			1	1		1
4	Wpływ biostymulatorów na plon rzepaku ozimego			1	1		1
5	Wpływ obniżonej ilości wysiewu – 20 szt/m ² na plon rzepaku ozimego	1			-		
6	Wpływ terminu siewu plon rzepaku ozimego	1			-		
7	Wpływ preparatu Amalgerol na plon rzepaku ozimego			1	1		1
8	Wpływ nawożenia dolistnego preparatami ADOB na plon rzepaku ozimego						1
9	Agrotechnika rzepaku ozimego Totem						1
10	Wpływ zastosowania naturalnych preparatów mikrobiologicznych na zdrowotność i plon rzepaku ozimego (ProbioEmy i FitoDoktor)			1	1		-
11	Wpływ biostymulatorów i nawozów dolistnych na plon pszenicy Arkadia			1	1		1
12	Wpływ zastosowania naturalnych preparatów mikrobiologicznych na zdrowotność i plon pszenicy ozimej Arkadia (ProbioEmy)			1	1		1
13	Wpływ nawożenia dolistnego preparatami Amalgerol i Hi Phos na plon pszenicy ozimej Banderola			1	1		1
14	Agrotechnika pszenicy ozimej Bamberka			1	1		-
15	Wpływ nawozu pochodzenia naturalnego na plon pszenicy ozimej KWS Magic			1	1		1
16	Ocena przydatności biostymulatorów w łagodzeniu stresu monokulturowego na przykładzie pszenicy jarej Monsun		1			1	
17	Plonowanie pszenicy ozimej na stanowisku po burakach cukrowych, zasianej w opóźnionym terminie siewu	1		1	1		1
18	Wpływ zastosowania nawozów dolistnych ADOB na plon i zdrowotność pszenicy ozimej Banderola			1	1		1
19	Wpływ dolistnego zastosowania Moczniaka na plon i zdrowotność pszenicy ozimej Arkadia						1
20	Agrotechnika pszenicy ozimej Tacitus, Justinus, Banderola			1	1		1
21	Wpływ nawozu pochodzenia naturalnego na plon pszenicy ozimej KWS Magic			1	1		1
22	Kolekcja 18 odmian pszenicy ozimej	1		1	1		1
23	Kolekcja 7 odmian pszenicy ozimej						1
24	Kolekcja (agrotechnika) 9 odmian jęczmienia ozimego	1		1	1		1
25	Kolekcja 13 odmian buraka cukrowego		1			1	
26	Wpływ nawożenia azotem na plon buraka cukrowego					1	
27	Kolekcja odmian (agrotechnika) pszenicy jarej		1			-*	
28	Wpływ nawozu pochodzenia organicznego na plon jęczmienia jarego Eunova					1	
29	Demonstracja roślin energetycznych założona latem 2009 r.	1 plantacja a istnieje	1 ⁺	1	1	1 ⁺	1
30	Demonstracja roślin strączkowych		1			-**	
31	Demonstracja odmian soi		1			-***	
Razem		8	6	18	18	5	20

⁺ dosiew/dosadzenie roślin do istniejącej plantacji

- zakończenie badań

* doświadczenie nie zostało założone ze względu na opóźnienie wiosennych siewów zbóż jarych, w miejscu doświadczenia zostało założone doświadczenie z jęczmieniem jarym

** doświadczenie zostało zlikwidowane ze względu na złe wschody roślin, uzgodniono z hodowcą

*** doświadczenie założone jako doświadczenie ściśle PDOiR

6. Zadania wewnętrzne

Zadania wewnętrzne Opolskiego Ośrodka Doradztwa Rolniczego w Łosiowie skupiały się przede wszystkim na:

- doskonaleniu zawodowym kadr własnych poprzez udział pracowników Ośrodka w konferencjach, szkoleniach, seminariach i kursach oraz poprzez korzystanie z biblioteki zakładowej.
- systemie informacji rolniczej poprzez prowadzenie pola doświadczalnego, tworzenie opracowań syntetycznych, wykonywanie analiz chemicznych i udostępnianie rolnikom informacji na temat zasobności gleb, wartości pokarmowej pasz oraz wartości technologicznej zbóż,
- promocji działalności OODR na targach, imprezach edukacyjno-szkoleniowych, dożynkach i innych imprezach,
- prowadzeniu działalności wydawniczej i publicystycznej oraz wsparciu technicznym zadań realizowanych przez OODR poprzez opracowanie formularzy dokumentacyjnych.



Wyniki realizowanych zadań wewnętrznych

Zadanie	Metoda pracy	Jednostka odniesienia	Plan OODR	Wykonanie OODR	W tym wykonanie specjalności zakładowi	W tym wykonanie TZD										Komórka org. odp. za zadanie
						Brzeg	Głubczyce	Kędzierzyn-Koźle	Kluczbork	Krapkowice	Namysłów	Nysa	Olesno	Opole	Prudnik	
Doskonalenie zawodowe kadr własnych																
Wspólna Polityka Rolna na lata 2014-2020	szkolenie	1 szkolenie	1													ZM
Metodyka doradztwa rolniczego dla kadry nowozatrudnionej	szkolenie	1 szkolenie	1													ZM
Skuteczna komunikacja w pracy doradczel	warsztaty	1 warsztaty	1													ZM
Budżet zadaniowy i kontrola zarządcza	szkolenie	1 szkolenie	1													ZM
Ochrona danych osobowych i rejestr odbiorców usług	szkolenie	1 szkolenie	1													ZM
System zbierania informacji rolniczej, OZE	szkolenie	1 szkolenie	2													ZM
	wyjazd szkoleniowy	1 wyjazd szkoleniowy	2													ZM
Doskonalenie zawodowe kadr własnych zgodnie z ofertą CDR Kraków, Poznań, Brwinów oraz zlecone przez Ministerstwo Rolnictwa i Rozwoju Wsi	konferencja	1 konferencja		1							2	1			3	ZM
	szkolenie	1 szkolenie	10	67	18	4	1	2	2	2	14	9	1	7	40	ZM
	warsztaty	1 warsztaty		3	3			2	2						2	ZM
	seminarium	1 seminarium		1	1						3		1	4	4	ZM
Doskonalenie zawodowe kadr własnych poprzez różne formy	seminarium wyjazdowe	1 seminarium wyjazdowe		4	4	1					8				9	ZM
	wyjazd studyjny	1 wyjazd studyjny	10	46	2						1				1	ZM
	warsztaty	1 warsztaty		9	9			1	4	3					8	ZM
	konferencja	1 konferencja		3	3			1						2	5	ZM
	e-learning	1 szkolenie	20	100	28	4	5	5	7	7	12	5	4	8	72	ZM
	kurs	1 kurs	5	2					1			1			2	ZM
studia podyplomowe	1 osoba	4	1	1											ZM	

Zadanie	Metoda pracy	Jednostka odniesienia	Plan OODR	Wykonanie OODR	W tym wykonanie specjalności zakładowi	W tym wykonanie TZD											Komórka org. odp. za zadanie			
						Brzeg	Głubczyce	Kędzierzyn-Koźle	Kluczbork	Krapkowitz	Namysłów	Nysa	Olesno	Opole	Prudnik	Strzele Opolskie		TZD razem		
Korzystanie z biblioteki zakładowej	samokształcenie	1 rok	1	1	1	1	1	1	1	1	1	1	1	1	1	1	1	1	11	MW
Lustracje zadań wdrożeniowych	szkolenie	1 zadanie	22	24	24															DP
System informacji rolniczej																				
Prowadzenie pola doświadczalnego	doświadczenie	1 pole doświadczalne	1	1	1															DP
Prowadzenie stacji meteorologicznej	opracowanie syntetyczne	1 opracowanie	12	12	12															DP
Oprowadzenie programu działalności OODR	opracowanie syntetyczne	1 opracowanie	1	1	1															OODR/DO
Oprowadzenie sprawozdań z realizacji programu działalności OODR	opracowanie syntetyczne	1 opracowanie	4	4	4															OODR/DO
Prowadzenie kalendarza wydarzeń Ośrodka	opracowanie syntetyczne	1 opracowanie	12	12	12															OODR/DO
Udostępnianie informacji instytucjom nadzorującym i współpracującym z OODR	opracowanie syntetyczne	1 opracowanie	6	10	10															OODR/DP
	opracowanie analityczne	1 opracowanie																		
Udostępnianie informacji rolnikom w formie usługi informacyjnej	informacja poprzez list elektroniczny	1 informacja	4	8	8															OODR/DP
	informacja poprzez list papierowy	1 informacja																		
Wykonywanie analiz chemicznych i udostępnianie rolnikom informacji na temat zasobności gleb	analiza	1 analiza	500	53	53															DP/PL
Wykonywanie analiz chemicznych i udostępnianie rolnikom informacji na temat wartości pokarmowej pasz	analiza	1 analiza	30	37	37															DP/PL

Zadanie	Metoda pracy	Jednostka odniesienia	Plan OODR	Wykonanie OODR	W tym wykonanie specjalności zakładowi	W tym wykonanie TZD											Komórka org. odp. za zadanie		
						Brzeg	Głubczyce	Kędzierzyn-Koźle	Kluczbork	Krapkowice	Namysłów	Nysa	Olesno	Opole	Prudnik	Strzelce Opolskie		TZD razem	
Wykonywanie analiz chemicznych i udostępnianie rolnikom informacji na temat wartości technologicznej zbóż	analiza	1 analiza	250	371	371														DP/PL
Inne analizy	analiza	1 analiza	-	175	175														DP/PL
Promocja OODR																			
Promocja działalności OODR na targach, imprezach edukacyjno-szkoleniowych, dożynkach i innych imprezach	stoisko informacyjne	1 wystawa	18	39	11	1	9	5	1	1	1	1	4	1	2	2	1	28	OODR/MW
Promocja OODR, regionu i kraju na Targach Chłopskich w Powiecie Kusel/Niemcy i Średniowiecznym Jarmarku Bożonarodzeniowym w Powiecie Kusel/Niemcy	wystawa	1 wystawa	1	2	2														ZR
Wydanie kalendarza ściennego OODR na 2014 rok	opracowanie	1 opracowanie	1	1	1														MW
Prowadzenie działalności wydawniczej i publicystycznej oraz wsparcie techniczne zadań realizowanych przez OODR																			
Wykonanie formularzy dokumentacyjnych	1 formularz dokumentacyjny	1 formularz	13	29	29														MW

7. Działalność komercyjna

Komercyjne zadania Opolskiego Ośrodka Doradztwa Rolniczego w Łosiosie skupiały się przede wszystkim na:

- działaniach zmierzających do poprawy efektywności i konkurencyjności gospodarstw rolnych poprzez opracowanie dla rolników i mieszkańców obszarów wiejskich wniosków i planów w ramach pomocy unijnej i krajowej, ocenę gospodarstw rolnych w zakresie spełniania wymogów wzajemnej zgodności oraz opracowań dodatkowych usług doradczych dla rolników w ramach działania „Korzystanie z usług doradczych przez rolników i posiadaczy lasów”, wykonywanie analiz chemicznych gleb, pasz i ziarna,
- systemie zbierania i wykorzystania Danych Rachunkowych z Gospodarstw Rolnych - Polski FADN,
- prowadzeniu działalności w zakresie edukacji, podnoszenia i zdobywania kwalifikacji zawodowych rolników i mieszkańców obszarów wiejskich poprzez organizację: szkoleń w zakresie obrotu i konfekcjonowania środków ochrony roślin oraz w zakresie stosowania środków ochrony roślin przy użyciu opryskiwaczy, szkoleń w ramach projektu „Dopłaty bezpośrednie a zasada wzajemnej zgodności w gospodarstwach rolnych województwa dolnośląskiego, opolskiego i lubuskiego”,
- prowadzeniu działalności wydawniczej i publicystycznej poprzez kolportaż Kuriera Rolniczego.



Wyniki zrealizowanych prac w ramach działalności komercyjnej

Zadanie	Metoda pracy	Jednostka odniesienia	Plan OODR	Wykonanie OODR	W tym wykonanie specjalności zakładowi	W tym wykonanie TZD											Komórka org. odp. za zadanie					
						Brzeg	Głubczyce	Kędzierzyn-Koźle	Kluczbork	Krapkowice	Namysłów	Nysa	Olesno	Opole	Prudnik	Strzelce Opolskie		TZD razem				
Działania zmierzające do poprawy efektywności i konkurencyjności gospodarstw rolnych																						
Opracowania wniosków i planów (pomoc unijna i krajowa) bez programów rolno-środowiskowych:	wniosek	1 wniosek	2950	3253	36	75	121	123	629	300	375	443	471	254	181	245	3217	DE				
	wniosek i plan	1 wniosek i plan																				
	wniosek o płatność	1 wniosek o płatność																				
	korekta	1 korekta																				
	plan	1 plan																				
Płatności obszarowe				2828	33	66	87	93	557	250	316	404	452	222	137	211	2795	DE				
Wniosek o przyznanie dopłaty z tytułu z użyciu do siewu lub sadzenia materiału siewnego kategorii elitarny lub kwalifikowany				218	2	2	27	4	46	41	35	17	10	2	23	9	216	DE				
Modernizacja gospodarstw rolnych				192	1	3	7	26	25	7	24	22	9	25	21	22	191	DE				
Tworzenie i rozwój mikroprzedsiębiorstw				7		4										3	7	DE				
Różnicowanie w kierunku działalności nierolniczej				6					1					5			6	DE				
Przywracanie potencjału produkcji rolnej zniszczonego w wyniku wystąpienia klęsk żywiołowych oraz wprowadzenie odpowiednich działań zapobiegawczych				2						2							2	DE				

Zadanie	Metoda pracy	Jednostka odniesienia	Plan OODR	Wykonanie OODR	W tym wykonanie specjalności zakładowi	W tym wykonanie TZD											Komórka org. odp. za zadanie	
						Brzeg	Głubczyce	Kędzierzyn-Koźle	Kluczbork	Krapkowice	Namysłów	Nysa	Olesno	Opole	Prudnik	Strzelce Opolskie		TZD razem
Ocena gospodarstwa rolnego w zakresie spełniania wymogów wzajemnej zgodności oraz dodatkowe usługi doradcze dla rolników w ramach działania „Korzystanie z usług doradczych przez rolników i posiadaczy lasów”			146	49		2	4	4		11	3	10	4	4	10	1	49	DE
	ocena	1 ocena		45		1	2	4		10	3	10	4		10	1	45	DE
Dodatkowe usługi doradcze dla rolników w ramach działania „Korzystanie z usług doradczych przez rolników i posiadaczy lasów”				4		1	2			1						4	DE	
	plan	1 plan		4		1	2			1								DE
Wspieranie przedsiębiorców rolno-środowiskowych	wniosek	1 wniosek nowy			2	13	14	7	22	3	7	23	4	9	63		165	ZR
	wniosek kontynuacyjny	1 wniosek kontynuacyjny			6	12	31	19	117	64	46	58	43	34	84	21	529	ZR
	plan nowy	1 plan nowy	1387	1252	1	9	21	7	21	5	17	13	13	8	21	3	138	ZR
	aktualizacja planu	1 aktualizacja planu			3	2	8		3	3	29	1		9	44		99	ZR
	rejestr	1 rejestr								1				1			2	ZR
	plan nawozowy	1 plan nawozowy			6	10	54	1		55	23	17		8	133		301	ZR
Wykonywanie analiz chemicznych gleb zleczanych przez osoby fizyczne i prawne	analiza	1 analiza	2000	3433	3433													DP/PL

Zadanie	Metoda pracy	Jednostka odniesienia	Plan OODR	Wykonanie OODR	W tym wykonanie specjalności zakładowi	W tym wykonanie TZD											Komórka org. odp. za zadanie								
						Brzeg	Głubczyce	Kędzierzyn-Koźle	Kluczbork	Krapkowice	Namysłów	Nysa	Olesno	Opole	Prudnik	Strzelce Opolskie		TZD razem							
Wykonywanie analiz chemicznych pasz zleczanych przez osoby fizyczne i prawne	analiza	1 analiza	100	61	61																			DP/PL	
Wykonywanie analiz chemicznych ziarna zleczanych przez osoby fizyczne i prawne	analiza	1 analiza	1635	373	373																				DP/PL
Inne analizy	analiza	1 analiza	-	1	1																				DP/PL
System zbierania i wykorzystania Danych Rachunkowych z Gospodarstw Rolnych - Polski FADN																									
Zbieranie danych rachunkowych dla potrzeb PL FADN za 2013 rok	zbieranie danych	1 gospodarstwo	450	500	500	29	37	27	30	35	38	51	28	39	32	51	397								DE
Dostarczanie danych rachunkowych za 2012 rok dla potrzeb PL FADN	dostarczenie danych	1 gospodarstwo	449	449	449	18	33	25	30	34	38	41	29	34	25	40	347								DE
Prowadzenie działalności w zakresie edukacji, podnoszenia i zdobywania kwalifikacji zawodowych rolników i mieszkańców obszarów wiejskich																									
Kurs dla kandydatów na kierowców kat. „B” i „T”	kurs	1 szkolenie	1																						ZM
Kurs dla kandydatów na operatorów kombajnów zbożowych	kurs	1 szkolenie	4	6	4							1	1				2								ZM
Szkolenie w zakresie obrotu i konfekcjonowania środków ochrony roślin	szkolenie	1 szkolenie	2	2	2																				ZM

Zadanie	Metoda pracy	Jednostka odniesienia	Plan OODR	Wykonanie OODR	W tym wykonanie specjalności zakładowi	W tym wykonanie TZD												Komórka org. odp. za zadanie							
						Brzeg	Głubczyce	Kędzierzyn-Koźle	Kluczbork	Krapkowice	Namysłów	Nysa	Olesno	Opole	Prudnik	Strzelce Opolskie	TZD razem								
Szkolenie w zakresie stosowania środków ochrony roślin przy użyciu opryskiwaczy	szkolenie	1 szkolenie	33	86	2	10	13	2	6	4	3	16	7	7	9	7	84	ZM							
Szkolenie BHP dla pracowników na stanowiskach robotniczych	szkolenie	1 szkolenie	2															ZM							
Szkolenie kandydatów na rzeczoznawców w zakresie pobierania próbek zbóż, nasion roślin strączkowych i ich przetworów oraz nasion roślin oleistych.	szkolenie	1 szkolenie	2															ZM							
Szkolenia w ramach projektu „Dopłaty bezpośrednie a zasada wzajemnej zgodności w gospodarstwach rolnych województwa dolnośląskiego, opolskiego i lubuskiego”.	szkolenie	1 szkolenie	22	22		2	2	2	2	2	2	2	2	2	2	2	22	OODR/ZM							
Prowadzenie działalności wydawniczej i publicystycznej oraz wsparcie techniczne zadań realizowanych przez OODR																									
Kolportaż Kuriera Rolniczego	kolportaż	1 wydanie	11	11	11	1	1	1	1	1	1	1	1	1	1	1	11	MW							

Zadanie	Metoda pracy	Jednostka odniesienia	Plan OODR	Wykonanie OODR	W tym wykonanie specjalności zakładów	W tym wykonanie TZD										Komórka org. odp. za zadanie
						Brzeg	Głubczyce	Kędzierzyn-Koźle	Kluczbork	Krapkowice	Namysłów	Nysa	Olesno	Opole	Prudnik	
Promocja OODR																
Międzynarodowe Targi Ogrodnicze „Wiosna Kwiatów”	wystawa	1 wystawa	1	1	1											OODR
Dzień Otwartych Drzwi	wystawa	1 wystawa	1	1	1											OODR
Europejskie Targi Innowacji i Przedsiębiorczości na obszarach Wiejskich	wystawa	1 wystawa	1	1	1											OODR



Z-CAMEREKTORA
[Signature]
 Doriusz J. Sitko

